

УТВЕРЖДАЮ:

Должность Зам Директор департамента лесного хозяйства
администрации Владимирской области

Ф.И.О. А.В. Андреев

Дата

С.В. Артемьев

20.09.2017

АКТ ЛЕСОПАТОЛОГИЧЕСКОГО ОБСЛЕДОВАНИЯ № 528

лесных насаждений ГКУ ВО "Вязниковское лесничество" (лесничество, лесопарк)
Владимирская область (Субъект Российской Федерации)

Способ лесопатологического обследования:

1. Визуальный
2. Инструментальный

Место проведения:

Участковое лесничество	Урочище	Квартал	Выдел	Площадь, га
1	2	3	4	5
Мстёрское		111	23	3,8

Лесопатологическое обследование проведено на общей площади 3,8 га.

1. Визуальное лесопатологическое обследование.

Наземное

Дистанционное

1.1. На площади 3,8 га фактическая таксационная характеристика лесного насаждения соответствует (не соответствует) таксационному описанию. нужное подчеркнуть

Причины несоответствия _____

Список участков с выявленными несоответствиями приведен в приложении 1 к настоящему акту

1.2. Лесные насаждения с нарушенной и утраченной устойчивостью выявлены на площади 3,8 га:

Участковое лесничество	Урочище (дача)	Площадь, га		Причина ослабления (гибели)
		с нарушенной устойчивостью	с утраченной устойчивостью	
Мстёрское		3,8		343

Состояние обследованных лесных насаждений приведено в приложениях 1.1-1.4 к Акту в зависимости от метода проведения ЛПО.

1.3. В обследованных лесных участках прогнозируется:

Прогноз	Площадь, га
Ослабление лесных насаждений	
Усыхание лесных насаждений различной степени	
Развитие очагов вредных организмов	3,8

1.4. Обнаружено загрязнение лесного участка отходами и выбросами:

промышленными
бытовыми

Вид загрязнения	Размеры загрязнения			Объем, кубм	Площадь загрязнения, га
	длина, м	ширина, м	высота, м		

ЗАКЛЮЧЕНИЕ

Оценка текущего санитарного и лесопатологического состояния лесных насаждений, назначенные профилактические мероприятия по защите лесов, агитационные мероприятия:

Средневзвешенная категория состояния насаждений на площади 3,8 га составляет 1,77 - насаждение с нарушенной устойчивостью. Размер текущего отпада не превышает двукратного размера естественного отпада. В насаждении наблюдается групповое усыхание деревьев ели. Необходимо проведение лесопатологического обследования инструментальным способом.

Дата проведения обследований 30.08.2017г.

Исполнитель работ по проведению лесопатологического обследования: _____ Начальник Вязниковского ЛХУ ООО "КовровЛесПром" Морозова В.Ю.



подпись

Результаты проведения лесопатологического обследования лесных насаждений за август 2017 г.

Субъект Российской Федерации **Владимирская область** Лесничество (лесопарк) **ПКУ ВО "Вязниковское лесничество"**
 Участковое лесничество: **Мстёрское** Урочище (лесная дача)


1	2	3	4	5	6	7	Таксационная характеристика лесного насаждения										17	Распределение деревьев по категориям состояния, % от запаса										29	30	31	32	33	34		
							8	9	10	11	12	13	14	15	16	18		19	20	21	22	23	24	25	26	27	28								
Номер квартала	Номер выдела	Площадь выдела, га	Целевое назначение лесов	Категория защитности	Номер лесопатологического выдела	Площадь лесопатол. выдела, г	состав	порода	возраст	средняя высота, м	средний диаметр, см	тип леса	полнота	бонитет	Запас, м ³ /га	Число деревьев на пробе, шт.	без признаков ослабления	ослабленные	сильно ослабленные	усыхающие	свежий сухостой	старый сухостой	свежий бурелом	старый бурелом	свежий ветровал	старый ветровал	аварийные деревья	Признаки повреждения деревьев(код).	Доля повреждённых деревьев, %	Причина, ослабления, повреждения	Подлежит рубке, %	Вид	Назначенные мероприятия	Площадь, га	
1	2	3	эксплуатационные			3,8	6 2 2	С Е Б				МчВЗ	0,8	1А	380	80	54	2				4							803	2	371	6			
111	23	3,8			1	3,8			65	25	26					15			1	2	2							610	2	343	9				
Итого по насаждению:						3,8										80	2	2	3	3	10							801	3	355	5			20	

Примечание – Показатели, не соответствующие таксационному описанию отмечаются «*»

Исполнитель работ по проведению лесопатологического обследования:

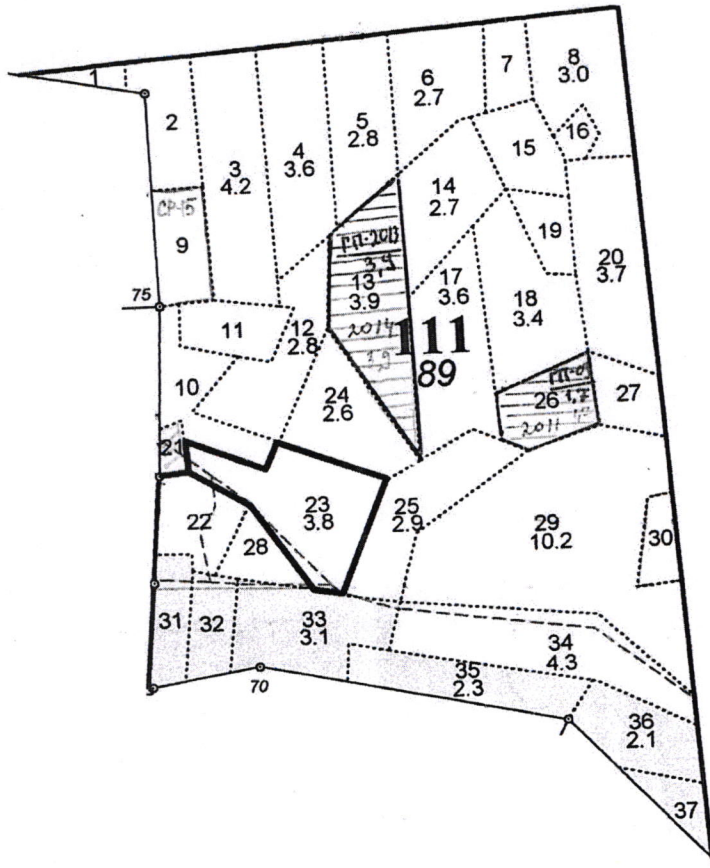
Начальник Вязниковского ЛХУ ООО "КовровЛесПром"
Морозова В.Ю.

Дата составления: 07.09.2017г. телефон: 8 920 930 11 42


подпись

Абрис участка

Масштаб 1:10 000



№ точек	Координаты	Румбы линий	Длина, м

Условные обозначения: временная пробная площадь -

Исполнитель работ по проведению лесопатологического обследования:

Начальник Вязниковского ЛХУ ООО "КовровЛесПром" Морозова В.Ю.

подпись

подпись

телефон:

8 920 930 11 42

Дата составления документа: 07.09.2017