

УТВЕРЖДАЮ:

Должность Зем Директор департамента лесного хозяйства
администрации Владимирской области

Ф.И.О. А.В. Андреев

Дата

С.В. Артамонова 20.09.2017

АКТ ЛЕСОПАТОЛОГИЧЕСКОГО ОБСЛЕДОВАНИЯ № 522

лесных насаждений ГКУ ВО "Вязниковское лесничество" (лесничество, лесопарк)
Владимирская область (Субъект Российской Федерации)

Способ лесопатологического обследования:

1. Визуальный
2. Инструментальный

Место проведения:

Участковое лесничество	Урочище	Квартал	Выдел	Площадь, га
1	2	3	4	5
Сарьевское		60	7	9,7

Лесопатологическое обследование проведено на общей площади 9,7 га.

1. Визуальное лесопатологическое обследование.

Наземное

Дистанционное

1.1. На площади 9,7 га фактическая таксационная характеристика лесного насаждения соответствует (не соответствует) таксационному описанию.

нужное подчеркнуть

Причины несоответствия _____

Список участков с выявленными несоответствиями приведен в приложении 1 к настоящему акту

1.2. Лесные насаждения с нарушенной и утраченной устойчивостью выявлены на площади _____ га.

Участковое лесничество	Урочище (дача)	Площадь, га		Причина ослабления (гибели)
		с нарушенной устойчивостью	с утраченной устойчивостью	
Сарьевское				

Состояние обследованных лесных насаждений приведено в приложениях 1.1-1.4 к Акту в зависимости от метода проведения ЛПО.

1.3. В обследованных лесных участках прогнозируется:

Прогноз	Площадь, га
Ослабление лесных насаждений	
Усыхание лесных насаждений различной степени	
Развитие очагов вредных организмов	

1.4. Обнаружено загрязнение лесного участка отходами и выбросами:

промышленными
бытовыми

Вид загрязнения	Размеры загрязнения			Объем, кубм	Площадь загрязнения, га
	длина, м	ширина, м	высота, м		

ЗАКЛЮЧЕНИЕ

Оценка текущего санитарного и лесопатологического состояния лесных насаждений, назначенные профилактические мероприятия по защите лесов, агитационные мероприятия:

Средневзвешенная категория состояния насаждений на площади 9,7 га составляет 1,26 - насаждение устойчивое. Размер текущего отпада не превышает двукратный размер естественного отпада. Назначение санитарно-оздоровительных мероприятий не требуется.

Дата проведения обследований 30.08.2017г.

Исполнитель работ по проведению лесопатологического обследования: _____ Начальник Вязниковского ЛХУ ООО "КовровЛесПром" Морозова В.Ю.



подпись

Результаты проведения лесопатологического обследования лесных насаждений за август 2017 г.

Субъект Российской Федерации
Участковое лесничество:

Владимирская область
Сарьевское

Лесничество (лесопарк)
Урочище (лесная дача)

ГКУ ВО "Вязниковское лесничество"

1	2	3	4	5	6	7	Таксационная характеристика лесного насаждения									17	Распределение деревьев по категориям состояния, % от запаса											Назначенные мероприятия													
							8	9	10	11	12	13	14	15	16		18	19	20	21	22	23	24	25	26	27	28	29	30	31	32	33	34								
60	7	9,7	эксплуатационные	ОЗУ: Участки леса вокруг	1	9,7	7	Б	50	23	20	ЗлртВ2	0,8	1	220	66	2		1		1											832		350							
							2	Ос														17			2	1											801		358		
							1	С														8		1		1											831		350		
Итого по насаждению:						9,7									91	2	1	3	2	1																					

Примечание – Показатели, не соответствующие таксационному описанию отмечаются «*»

Исполнитель работ по проведению лесопатологического обследования:

Начальник Вязниковского ЛХУ ООО "КовровЛесПром"
Морозова В.Ю.

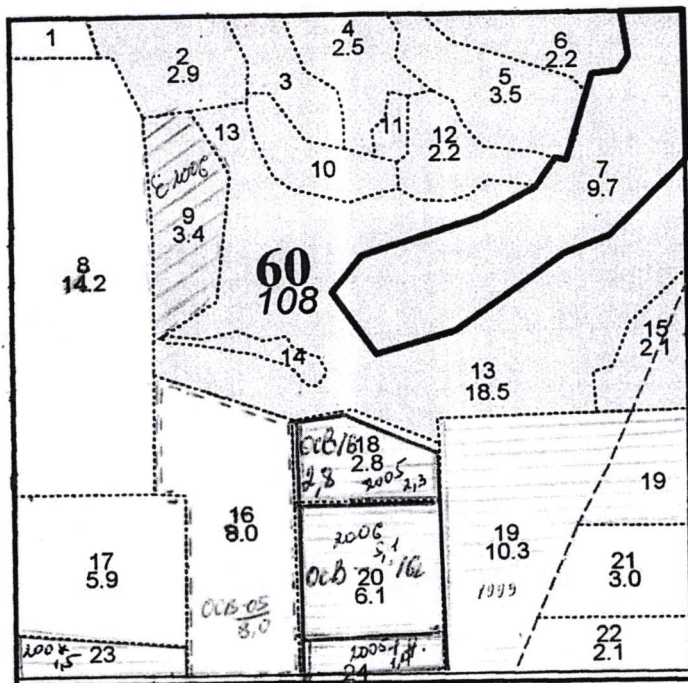

подпись

Дата составления: 07.09.2017г.

телефон: 8 920 930 11 42

Абрис участка

Масштаб 1:10 000



№ точек	Координаты	Румбы линий	Длина, м

Условные обозначения: временная пробная площадь -

Исполнитель работ по проведению лесопатологического обследования:

Начальник Вязниковского ЛХУ ООО "КовровЛесПром" Морозова В.Ю.

Дата составления документа:

07.09.2017

подпись

подпись

телефон:

8 920 930 11 42