

УТВЕРЖДАЮ:

Должность Заместитель директора департамента лесного
хозяйства администрации Владимирской области
Ф.И.О. С.В.Артемьева
Дата 20.09.2017

АКТ ЛЕСОПАТОЛОГИЧЕСКОГО ОБСЛЕДОВАНИЯ № 518

лесных насаждений ГКУ ВО "Владимирское лесничество" (лесничество, лесопарк)
Владимирская область (Субъект Российской Федерации)

Способ лесопатологического обследования:

1. Визуальный
2. Инструментальный

Место проведения:

Участковое лесничество	Урочище	Квартал	Выдел	Площадь, га
1	2	3	4	5
Бараковское		69	35	12,3

Лесопатологическое обследование проведено на общей площади: 12,3 га

2. Инструментальное обследование лесного участка.

2.1. Фактическая таксационная характеристика лесного насаждения соответствует (не соответствует) таксационному описанию.
 Причины несоответствия: _____
нужное подчеркнуть

Ведомость лесных участков с выявленными несоответствиями таксационным описаниям приведена в приложении 1 к Акту.

2.2. Состояние насаждений: _____ с нарушенной устойчивостью
 _____ с утраченной устойчивостью

причины повреждения:

Повреждено (заселено или отработано) короедом-типографом	343
Гнили стволовые	350
Воздействие сильных ветров прошлых лет, повлекшие наклон более 10°, изгиб или вывал деревьев	821
Повр. (заселено или отработано) стволовыми вредителями	300

В том числе:

Заселено (отработано) стволовыми вредителями:

Вид вредителя	Порода	Встречаемость (% заселённых деревьев)	Степень заселения (слабая, средняя, сильная)
1	2	3	4
стволовые вредители	ОС	отработано 1,6	
короед-типограф	Е	отработано 10,6	

Повреждено огнем:

Вид пожара	Порода	Состояние корневых лап		Состояние корневой шейки		Подсушивание луба	
		Процент поврежденных огнем корней	% деревьев с данным повреждением	ожог корневой шейки по окружности (1/4, 2/4, 3/4, более 3/4)	% деревьев с данным повреждением	по окружности (1/4, 2/4, 3/4, более 3/4)	% деревьев с данным повреждением
1	2	3	4	5	6	7	8

Поражено болезнями:

Вид болезни	Порода	Встречаемость (% пораженных деревьев)	Степень поражения лесного насаждения (слабая, средняя, сильная)
1	2	3	4
Гнили стволовые	Е	8,7	
Гнили стволовые	Б	0,4	

2.3. Выборке подлежит: 12,6 % деревьев (по запасу)

в том числе:

ослабленных _____ % деревьев (по запасу)	(причины назначения) _____
сильно ослабленных _____ % деревьев (по запасу)	(причины назначения) _____
усыхающих _____ % деревьев (по запасу)	(причины назначения) _____
свежего сухостоя _____ % деревьев (по запасу)	
старого сухостоя <u>9,1</u> % деревьев (по запасу)	
свежего ветровала _____ % деревьев (по запасу)	
свежего бурелома _____ % деревьев (по запасу)	
старого ветровала <u>3,5</u> % деревьев (по запасу)	
старого бурелома _____ % деревьев (по запасу)	
Аварийных _____ % деревьев (по запасу)	

2.4. Полнота лесного насаждения после уборки деревьев, подлежащих рубке, составляет: 0,60
 Критическая полнота для данной категории лесных насаждений составляет: 0,5

Заключение

С целью предотвращения негативных процессов или снижения ущерба от их воздействия назначено:

Участковое лесничество	Урочище (дача)	Квартал	Выдел	Площадь выдела, га	Вид мероприятия	Площадь мероприятия га	Порода	Запас на выдел, м3	Крайние сроки проведения
Бараковское		69	35	12,3	СРВ	12,3	Ель	474	2018 г.
							Береза	18	
							Осина	73	
								565	
Итого:									

Ведомость перечета деревьев назначенных в рубку и абрис лесного участка прилагаются (приложение 2 и 3 к Акту)

Меры по обеспечению возобновления: не требуются

Мероприятия, необходимые для предупреждения повреждения или поражения смежных насаждений:

В соответствии с Правилами заготовки древесины, утвержденные приказом Минприроды от 13.09.2016 г. №474.

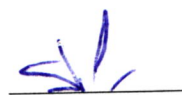
Год образования старого сухостоя 2015-2016 г.

Основная причина повреждения древесины: Повреждение короедом-типографом, стволовые гнили, воздействие сильных ветров прошлых лет.

Дата проведения обследований 04.08.2017 г.

Исполнитель работ по проведению лесопатологического обследования:

Парфенов В.А. инженер - лесопатолог 2 категории
ГАУ ВО "Владлесхоз"



подпись

Результаты проведения лесопатологического обследования лесных насаждений за сентябрь 2017 г.

Субъект Российской Федерации

Владимирская область

Лесничество (лесопарк)

ГКУ ВО "Владимирское лесничество"

Участковое лесничество:

Бараковское

Урочище (лесная дача)

Номер квартала	Номер выдела	Площадь выдела, га	Целевое назначение лесов	Категория защитности	Номер лесопатологического выдела	Площадь лесопатол. выдела, га	Таксационная характеристика лесного насаждения										Число деревьев на пробе, шт.	Распределение деревьев по категориям состояния, % от запаса										Признаки повреждения деревьев(код)***	Доля повреждённых деревьев, %	Причина ослабления, повреждения.**	Подлежит рубке,%	Назначенные мероприятия					
							состав	порода	возраст	средняя высота, м	средний диаметр, см	тип леса	полнота	бонитет	Запас, м ³ /га	без признаков ослабле		ослабленные	сильно ослабленные	усыхающие	свежий сухой	старый сухой	свежий бурелом	старый бурелом	свежий ветровал	старый ветровал	аварийные деревья					Вид	Площадь, га				
1	2	3	4	5	6	7	8	9	10	11	12	13	14	15	16	17	18	19	20	21	22	23	24	25	26	27	28	29	30	31	32	33	34				
69	35	12,3	Защитные	Лесохозяйственные части зеленых зон. ОЗУ-участки леса			5	Е	90	27	32	ЕМЧ В3	0,7	1	363	236	29,2	8,4	0,9										614; 206; 832	22,0	343; 821; 350	10,6	СРВ	12,3			
							3	Б								139	27,3	6,7	0,2											832	1,4	350			0,4		
							2	ОС								78		2,3	12,4												206; 613	9,0			821; 300	1,6	
Итого по насаждению:																453	56,5	17,4	13,5								9,1										

Примечание – Показатели, не соответствующие таксационному описанию отмечаются «*»

**Причина ослабления, повреждения:

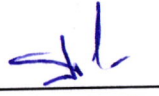
- 343 - Повреждено (заселено или отработано) короедом-типографом
- 350 - Гнили стволы
- 821 - Воздействие сильных ветров прошлых лет, повлекшие наклон более 10°, изгиб или вывал деревьев
- 300 - Повр. (заселено или отработано) стволовыми вредителями

***Признаки повреждения деревьев:

- 614 - Отработано >3/4 окр. ств. под кроной
- 206 - Обрыв корней (вывал) прошлых лет
- 832 - Наличие гнили
- 613 - Отработано <3/4 окр. ств. под кроной

Исполнитель работ по проведению лесопатологического обследования:

Парфенов В.А. инженер - лесопатолог 2 категории
ГАУ ВО "Владлесхоз"



подпись

Дата составления документа:

телефон: 89040394583

Ведомость перечета деревьев назначенных в рубку**ВРЕМЕННАЯ ПРОБНАЯ ПЛОЩАДЬ №1**

Субъект РФ Владимирская область
 Лесничество (лесопарк) ГКУ ВО "Владимирское лесничество"
 Участковое лесничество Бараковское
 Квартал 69 Выдел 35 Площадь, га 12,3

Номер очага вредных организмов: _____ Размер пробной площади, га 1,02

Таксационная характеристика:

Тип леса: ЕМЧ В3 Состав: 5ЕЗБ2ОС Возраст, лет: 90 Бонитет: 1

Полнота: 0,7 Запас на га: 363 Возобновление нет

Время и причина ослабления насаждения:

Повреждено (заселено или отработано) короедом-типографом

Гнили стволы

Воздействие сильных ветров прошлых лет, повлекшие наклон более 10°, изгиб или вывал деревьев

Повр. (заселено или отработано) стволовыми вредителями

Тип очага: эпизодический; хронический
 (подчеркнуть)

Фаза развития очага вредных организмов: начальная; нарастание численности; собственно вспышка;
 (подчеркнуть)

Состояние насаждения, намечаемые мероприятия:

Средневзвешенная величина состояния насаждения - 2,03 (ослабленное).

Состояние насаждения - с нарушенной устойчивостью.

С целью предотвращения негативных процессов или снижения ущерба от их воздействия

назначается проведение выборочной санитарной рубки на площади 12,3 га.

Должность: Парфенов В.А. инженер - лесопатолог 2 категории
ГАУ ВО "Владлесхоз"

Подпись



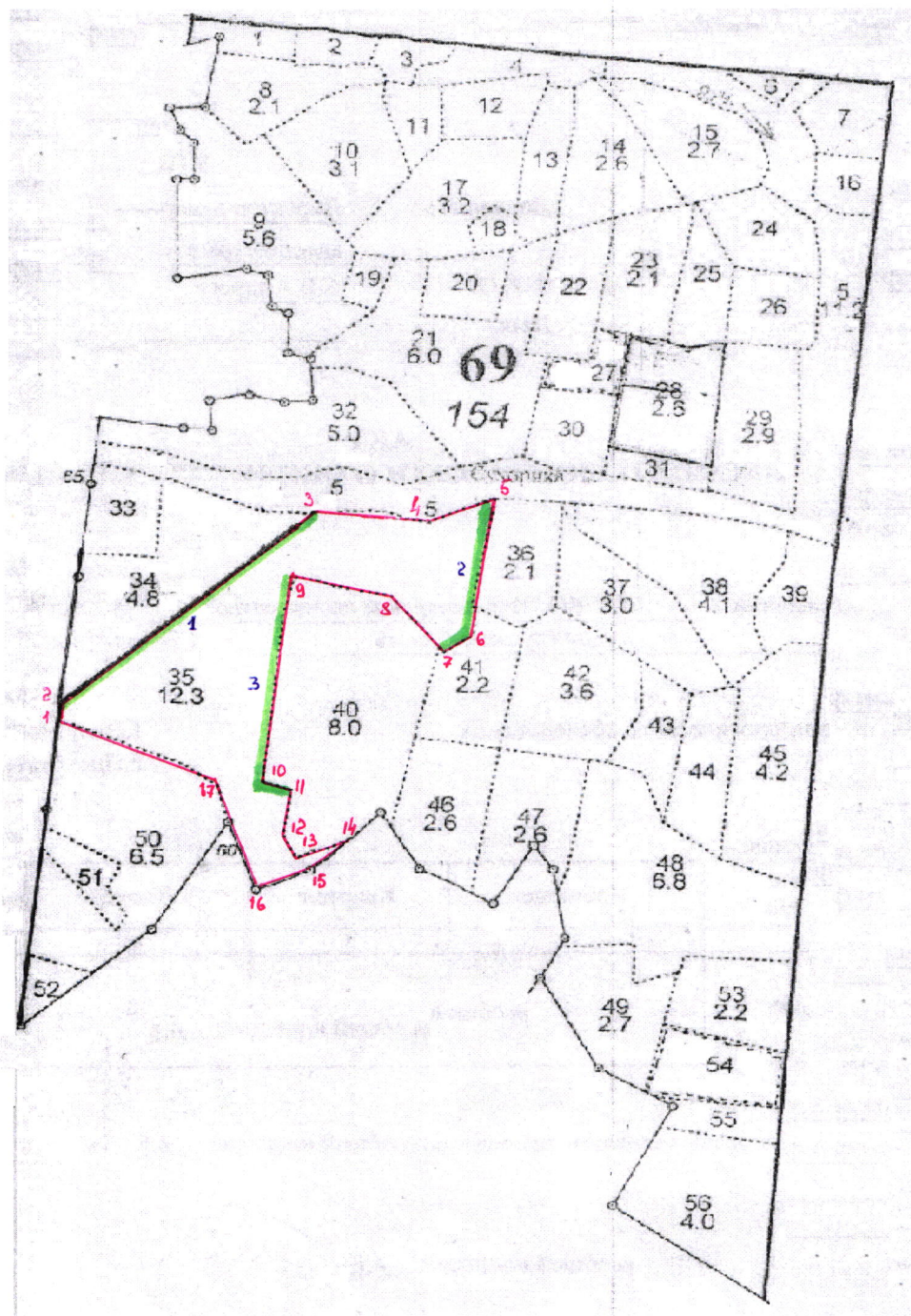
Дата составления документа: 6.09.2017 г.

телефон: 89040394583

Порода: Осина		Количество деревьев по категориям состояния, шт.															Всего деревьев по ступеням толщины		
Ступени толщины, см	I	II	III	IV		V		VI			ветровал, бурелом			Аварийные деревья			шт.	в т.ч. подлежат рубке, %	
				НЗ	З	НЗ	З	НЗ	З	О	НЗ	З	О	НЗ	З	О			
				5	6	7	8	9	10	11	12	13	14	15	16	17			18
1	2	3	4																
8																			
12																			
16																			
20			1															1	
24		5	14										1					20	5,0
28		4	24										2					30	6,7
32		2	15										3					20	15,0
36		1	2										1					4	25,0
40			2															2	
44			1															1	
48																			
52																			
56																			
60																			
кол-во деревьев		12	59										7					78	9,0
% от кол-ва деревьев		15,4	75,6										9,0						9,0
запас породы, м ³		8,4	46,1										6,1						6,1
% от запаса насаждения		2,2	12,2										1,6						1,6

Абрис участка



Масштаб 1:10 000



№ выдела	Ленты (круговой площадки) перечета				
	№ ленты (площадки)	Длина, м	Ширина, м	Радиус, м	Площадь, га
35	1	480	10		1,02
	2	220	10		
	3	320	10		

№ точек	Координаты	Румбы линий	Длина, м
1-2	56° 00,504' сш; 40° 29,449' вд	СВ: 07°	26
2-3	56° 00,521' сш; 40° 29,454' вд	СВ: 34°	480
3-4	56° 00,687' сш; 40° 29,805' вд	ЮВ: 86°	170
4-5	56° 00,680' сш; 40° 29,960' вд	СВ: 56	100
5-6	56° 00,699' сш; 40° 30,054' вд	ЮЗ: 09°	214
6-7	56° 00,584' сш; 40° 29,027' вд	ЮЗ: 53°	48
7-8	56° 00,568' сш; 40° 29,986' вд	СЗ: 42°	120
8-9	56° 00,614' сш; 40° 29,910' вд	СЗ: 78°	148

9-10	56°00,629' сш; 40°29,775' вд	ЮЗ: 12°	60
10-11	56°00,600' сш; 40°29,758' вд	ЮЗ: 05°	260
11-12	56°00,454' сш; 40°29,734' вд	ЮЗ: 74°	40
12-13	56°00,449' сш; 40°29,772' вд	ЮЗ: 09°	60
13-14	56°00,409' сш; 40°29,763' вд	ЮВ: 27°	40
14-15	56°00,389' сш; 40°29,781' вд	СВ: 70°	72
15-16	56°00,405' сш; 40°29,855' вд	ЮЗ: 45°	60
16-17	56°00,377' сш; 40°29,801' вд	ЮЗ: 68°	88
17-1	56°00,450' сш; 40°29,671' вд	СЗ: 19°	175
18-1	56°00,457' сш; 40°29,667' вд	СЗ: 67°	238

Условные обозначения: ленты перечета деревьев - 
Граница обследованного участка - 

Исполнитель работ по проведению лесопатологического обследования:

Парфенов В.А. инженер - лесопатолог 2 категории
ГАУ ВО "Владлесхоз"

подпись



подпись

Дата составления документа: 6.09.2017г.

телефон:

89040394583