

УТВЕРЖДАЮ:

Должность Заместитель директора департамента лесного  
хозяйства администрации Владимирской области

Ф.И.О. С.В.Артемьева

Дата 20.08.2017

## АКТ ЛЕСОПАТОЛОГИЧЕСКОГО ОБСЛЕДОВАНИЯ № 517

лесных насаждений ГКУ ВО "Владимирское лесничество" (лесничество, лесопарк)  
Владимирская область (Субъект Российской Федерации)

Способ лесопатологического обследования:

1. Визуальный   
2. Инструментальный

Место проведения:

Участковое лесничество	Урочище	Квартал	Выдел	Площадь, га
1	2	3	4	5
Владимирское		20	18	5,0

Лесопатологическое обследование проведено на общей площади: 5,0 га

**1. Визуальное лесопатологическое обследование в Кв. 20 выд. 18**

Наземное

Дистанционное

1.1. На площади 5,0 га фактическая таксационная характеристика лесного насаждения соответствует (не соответствует) нужное подчеркнуть  
 таксационному описанию.

Причины несоответствия \_\_\_\_\_

Список участков с выявленными несоответствиями приведен в приложении 1 к настоящему акту

1.2. Лесные насаждения с нарушенной и утраченной устойчивостью выявлены на площади 5,0 га.

Участковое лесничество	Урочище (дача)	Площадь, га		Причина ослабления (гибели)
		с нарушенной устойчивостью	с утраченной устойчивостью	
Пригородное		5,0		Повреждение ветрами прошлых лет Стволовые и корневые гнили Повреждение стволовыми вредителями

Состояние обследованных лесных насаждений приведено в приложениях 1.1-1.4 к Акту в зависимости от метода проведения ЛПО.

1.3. В обследованных лесных участках прогнозируется:

Прогноз	Площадь, га
Ослабление лесных насаждений	5,0
Усыхание лесных насаждений различной степени	
Развитие очагов вредных организмов	

1.4. Обнаружено загрязнение лесного участка отходами и выбросами: **промышленными**   
**бытовыми**

Вид загрязнения	Размеры загрязнения			Объем, кубм	Площадь загрязнения, га
	длина, м	ширина, м	высота, м		


**ЗАКЛЮЧЕНИЕ**

Оценка текущего санитарного и лесопатологического состояния лесных насаждений, назначенные профилактические мероприятия по защите лесов, агитационные мероприятия:

Средневзвешенная величина состояния насаждения - 1,97 (ослабленное). Насаждение на площади 5,0 га - с нарушенной устойчивостью. Текущий отпад превышает двукратный размер естественного отпада. Необходимо проведение лесопатологического обследования инструментальным способом для назначения санитарно-оздоровительных мероприятий.

Дата проведения обследований: 4.09.2017 г.

Исполнитель работ по проведению лесопатологического обследования:

  
\_\_\_\_\_

подпись

Результаты проведения лесопатологического обследования лесных насаждений за сентябрь 2017 г.

Субъект Российской Федерации

Владимирская область

Лесничество (лесопарк)

ГКУ ВО "Владимирское лесничество"

Участковое лесничество:

Владимирское

Урочище (лесная дача)

1	2	3	4	5	6	7	Таксационная характеристика лесного насаждения									17	Распределение деревьев по категориям состояния, % от запаса											Назначенные мероприятия																					
							8	9	10	11	12	13	14	15	16		18	19	20	21	22	23	24	25	26	27	28	29	30	31	32	33	34																
																																		состав	порода	возраст	средняя высота, м	средний диаметр, см	тип леса	полнота	бонитет	Запас, м³/га	Число деревьев на пробе, шт.	без признаков ослабления	ослабленные	сильно ослабленные	усыхающие	свежий сухой	старый сухой
20	18	5,0	Защитные	Лесопарковые части зеленых зон			8	Е	90	27	28	ЕСН: С3	0,6	1	320		65	5																	206; 218; 832; 610; 614		820; 465; 350; 300												
							2	ОС										2	10	2	1	2		1										206; 218; 832; 801; 610		820; 350; 300													
Итого по насаждению:																		65	7	10	2	1	5		3		7																						

Примечание – Показатели, не соответствующие таксационному описанию отмечаются «\*»

\*\*Причина ослабления, повреждения:

- 820 - Погодные условия
- 465 - Гнили корневые
- 350 - Гнили стволые
- 300 - Повр. (заселено или отработано) стволовыми вредителями

\*\*\*Признаки повреждения деревьев:

- 206 - Обрыв корней (вывал) прошлых лет
- 218 - Слом ствола под кроной прошлых лет
- 832 - Наличие гнили
- 610 - Местное поселение стволовых (отработано)
- 614 - Отработано >3/4 окр. ств. под кроной
- 801 - Наличие плодовых тел на стволе

Исполнитель работ по проведению лесопатологического обследования:

В.А.Парфенов - Инженер-лесопатолог 2 категории  
ГАУ ВО "Владлесхоз"

Дата составления документа:

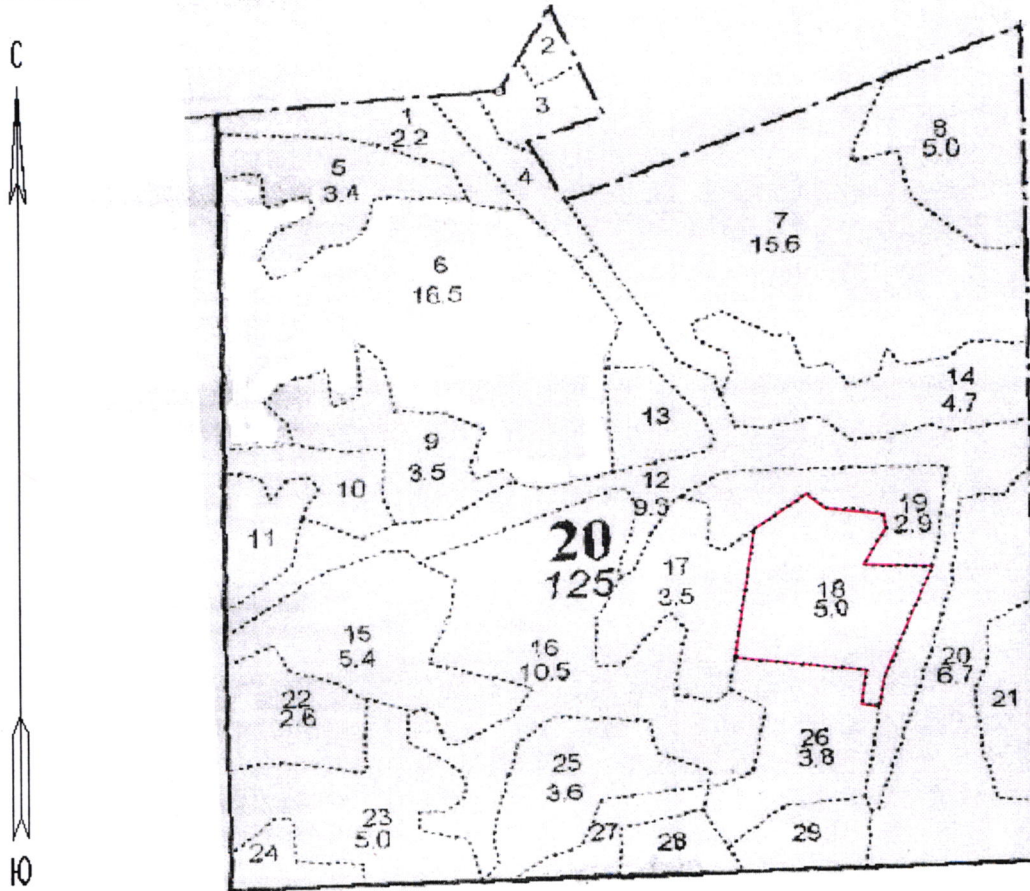
6.09.2017 г.

телефон: 89040394583

  
подпись

Абрис участка

Масштаб 1:10 000



№ выдела	Ленты (круговой площадки) перечета				
	№ ленты (площадки)	Длина, м	Ширина, м	Радиус, м	Площадь, га
18					5,0

№ точек	Координаты	Румбы линий	Длина, м

Условные обозначения: Граница обследованного участка - —

Исполнитель работ по проведению лесопатологического обследования:

В.А.Парфенов - Инженер-лесопатолог 2 категории  
ГАОУ ВО "Владлесхоз"

подпись

подпись

Дата составления документа: 6.09.2017 г.

телефон: 89040394583