

УТВЕРЖДАЮ:

Должность 3 Директор департамента лесного хозяйства  
администрации Владимирской области

Ф.И.О. А.В. Андреев

Дата

С.В. Артемьев 15.09.2017

**Акт**

**лесопатологического обследования №**

501

лесных насаждений ГКУ ВО "Гусевское лесничество" (лесничество, лесопарк)  
Владимирская область (субъект Российской Федерации)

Способ лесопатологического обследования:

1. Визуальный

2. Инструментальный

Место проведения

Участковое лесничество	Урочище (дача)	Квартал (кварталы)	Выдел (Выделы)	Площадь, га
Вашутинское	Гусевское	92	18	2,10

Лесопатологическое обследование проведено на площади 2,1 га

1. Визуальное лесопатологическое обследование - кв. 92 выд. 18

Наземное

Дистанционное

1.1. На площади 2,1 га фактическая таксационная характеристика лесного насаждения соответствует (не соответствует) таксационному описанию (нужное подчеркнуть).

Причины несоответствия: \_\_\_\_\_

Список участков с выявленными несоответствиями приведен в приложении 1 к настоящему Акту

1.2. Лесные насаждения с нарушенной или утраченной устойчивостью выявлены на площади \_\_\_\_\_ га:

Участковое лесничество	Урочище дача	Площадь, га		Причина ослабления (гибели)
		с нарушенной устойчивостью	с утраченной устойчивостью	
-	-	-	-	-
Итого	-	-	-	-

Состояние обследованных лесных насаждений приведено в приложениях 1.1-1.4 к Акту в зависимости от метода проведения ЛПО

1.3. В обследованных лесных участках прогнозируется:

Прогноз	Площадь, га
Ослабление лесных насаждений	-
Усыхание лесных насаждений	-
Развитие очагов вредных организмов	-

1.4. Обнаружено загрязнение лесного участка отходами и выбросами: промышленными   
бытовыми

Вид загрязнения	Размеры загрязнения			Объем, кубм	площадь загрязнения, га
	длина, м	ширина, м	высота, м		
-	-	-	-	-	-

ЗАКЛЮЧЕНИЕ

Оценка текущего санитарного и лесопатологического состояния лесных насаждений, назначенные профилактические мероприятия по защите лесов, агитационные мероприятия: Лесоустройство 2008 г.

Состояние насаждения на площади 2,1 га удовлетворительное

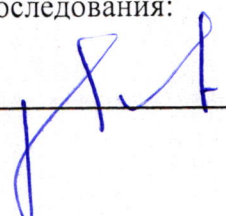
С целью предотвращения негативных процессов или снижения ущерба от их воздействия рекомендуется надзор за состоянием насаждения

Дата проведения обследования 01.08.2017 г.

Исполнитель работ по проведению лесопатологического обследования:

ФИО \_\_\_\_\_ Сарапкин А.В.

Подпись \_\_\_\_\_



Результаты проведения лесопатологического обследования лесных насаждений за

Август

2017 г.

Субъект Российской Федерации

Владимирская область

Лесничество (лесопарк)

ГКУ ВО "Гусевское лесничество"

Участковое лесничество

Вашутинское

Урочище (лесная дача)

Гусевское

Номер квартала	Номер выдела	Площадь выдела	Целевое назначение лесов	Категория защитных лесов	Номер лесопатологического выдела	Таксационная характеристика лесного насаждения										Распределение деревьев по категориям состояния, % от запаса												Признаки повреждения деревьев	Доля поврежденных деревьев, %	Причина ослабления, повреждения	Подлежит рубке, %		Назначенные мероприятия				
						Площадь лесопатологического выдела, га	состав	порода	возраст	средняя высота, м	средний диаметр, см	тип леса	полнота	бонитет	запас, куб. м/га	Число деревьев на пробе	без признаков ослабления	ослабленные	сильно ослабленные	усыхающие	свежий сухостой	старый сухостой	свежий ветровал	старый ветровал	свежий бурелом	старый бурелом	аварийные деревья				вид	площадь, га					
1	2	3	4	5	6	7	8	9	10	11	12	13	14	15	16	17	18	19	20	21	22	23	24	25	26	27	28	29	30	31	32	33	34				
92	18	2,1	Защитные	Запретные полосы лесов, расположенные вдоль водных объектов			10	С	45	18	18	3М	0,7	1	210,0	105	85	10										наличие гнили	5	губка корневая							

Показатели, не соответствующие таксационному описанию отмечаются «\*».

Исполнитель работ по проведению лесопатологического обследования:

ФИО Сарапкин А.В.

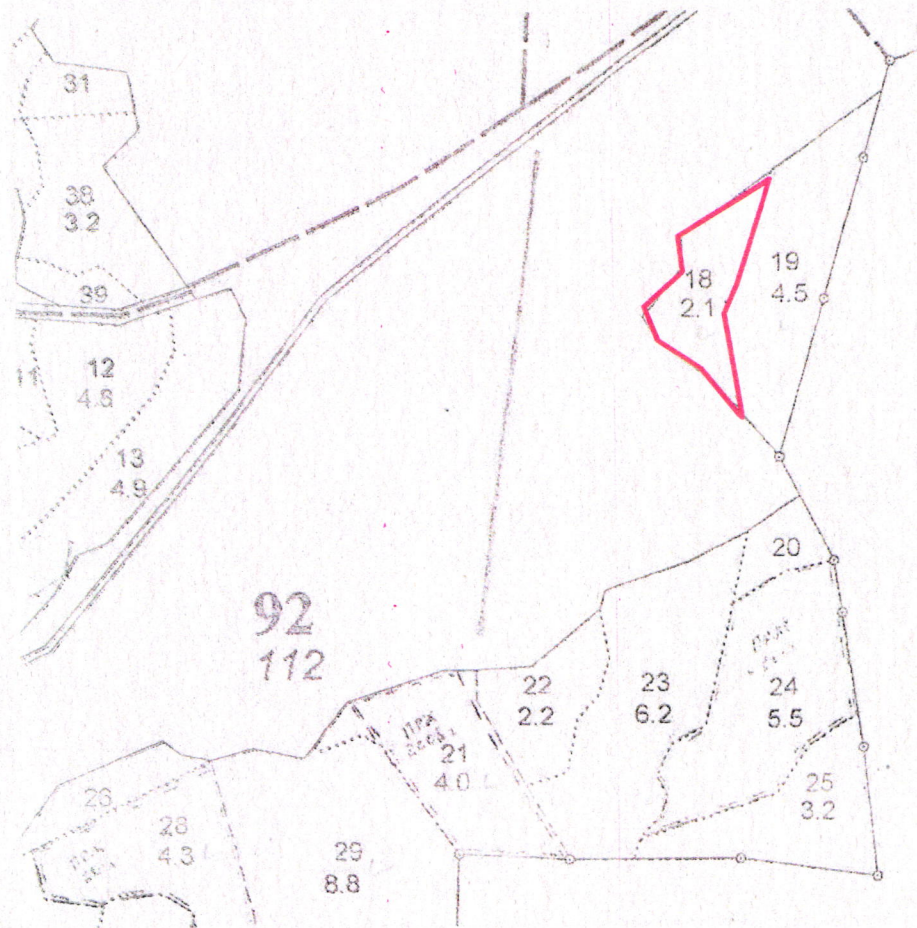
Подпись 

Дата составления документа 01.09.2017

Телефон 8(4922) 53-05-61

**Абрис участка**

М 1:10000



№ выдела	Ленты (круговой площадки) перечёта				
	№ ленты	длина, м	ширина, м	радиус, м	площадь, га
18					

Номера точек	Координаты	Румбы линий	Длина, м	Номера точек	Координаты	Румбы линий	Длина, м

Условные обозначения: — - границы участка

Исполнитель работ по проведению лесопатологического обследования:

ФИО Сарапкин А.В.

Подпись 

Дата составления документа 01.09.2017

Телефон 8 (4922) 53-05-61