

УТВЕРЖДАЮ:

Должность Заместитель директора департамента лесного
хозяйства администрации Владимирской области
Ф.И.О. С.В. Артемьева
Дата 21.08.2017

Акт

лесопатологического обследования № 473

лесных насаждений ГКУ ВО "Юрьев-Польское лесничество" (лесничество, лесопарк)
Владимирская область (субъект Российской Федерации)

Способ лесопатологического обследования: 1. Визуальный
2. Инструментальный

Место проведения

Участковое лесничество	Урочище (дача)	Квартал (кварталы)	Выдел (Выделы)	Площадь, га
Шордогское		12	20	6,50

Лесопатологическое обследование проведено на площади 6,50 га

Поражено болезнями:

Вид болезни	Порода	Встречаемость (% пораженных деревьев)	Степень поражения лесного насаждения (слабая, средняя, сильная)

2.3. Выборке подлежит 27,9 % деревьев от запаса,

в том числе:

ослабленных _____ % (причины назначения) _____ ;
сильно ослабленных _____ % (причины назначения) _____ ;
усыхающих _____ % (причины назначения) _____ ;
свежего сухостоя _____ %,
свежего ветровала _____ %;
свежего бурелома _____ %;
старого сухостоя _____ %;
старого ветровала 27,9 %;
старого бурелома _____ %;
аварийных _____ %.

2.4. Полнота лесного насаждения после уборки деревьев, подлежащих рубке, составит 0,5

Критическая полнота для данной категории лесных насаждений составляет 0,3

ЗАКЛЮЧЕНИЕ

С целью предотвращения негативных процессов или снижения ущерба от их воздействия назначено:

Участковое лесничество	Урочище	Квартал	Выдел	Площадь, га	Вид мероприятия	Площадь мероприятия	Порода	Запас на выдел, куб. м	Крайние сроки проведения
Шордогское		12	20	6,5	СРВ	6,5	С, Б	581,1	2019 г.

Ведомость перечета деревьев, назначенных в рубку, и абрис лесного участка прилагаются (приложение 2 и 3 к Акту).

Меры по обеспечению возобновления: _____

Мероприятия, необходимые для предупреждения повреждения или поражения смежных насаждений:

- проведение мероприятий в максимально сжатые сроки;
- своевременная вывозка заготовленной древесины;
- надзор за состоянием насаждения.

Сведения для расчета степени повреждения:

Год образования старого сухостоя _____ - _____ ;

Основная причина повреждения древесины _____ 821 _____ .

Дата проведения обследований 17.07.2017 г.

Исполнитель работ по проведению лесопатологического обследования:

ФИО _____ Федотов Е.Н. _____ Подпись _____ 

Ведомость перечета деревьев назначенных в рубку

ВРЕМЕННАЯ ПРОБНАЯ ПЛОЩАДЬ № _____

Субъект Российской Федерации _____

Владимирская область

Лесничество (лесопарк) _____

ГКУ ВО "Юрьев-Польское лесничество", Шордлогское участ. лес-во

Квартал 12 Выдел 20 Площадь 6,50 га.

Номер очага вредных организмов _____ Размер пробной площади 0.84 га.

Таксационная характеристика:

тип леса СБР состав 6С1Б3С возраст 80 бонитет 1

полнота 0,7 запас на га 320,1 возобновление отсутствует

Время и причина ослабления лесного насаждения:

воздействия сильных ветров прошлых лет, повлекшие наклон более 10°, изгиб или вывал деревьев (код 821).
Данные причины были определены по следующим основным признакам: обрыв корней (вывал) прошлых лет (код 206).

Тип очага вредных организмов: эпизодический хронический (подчеркнуть)

Фаза развития очага вредных организмов: начальная, нарастания численности,
собственно вспышка, кризис (подчеркнуть)

Состояние лесного насаждения, намечаемые мероприятия:

Средневзвешенная категория состояния насаждения составляет - 2.26

Состояние насаждения - ослабленное

Назначенное мероприятие - санитарная рубка выборочная

Исполнитель работ по проведению лесопатологического обследования:

ФИО Федотов Е.Н.

Подпись

Дата составления документа

07.09.2017г.

Телефон

8 (4922) 53-05-61

ВЕДОМОСТЬ ПЕРЕЧЕТА ДЕРЕВЬЕВ

Порода: Сосна

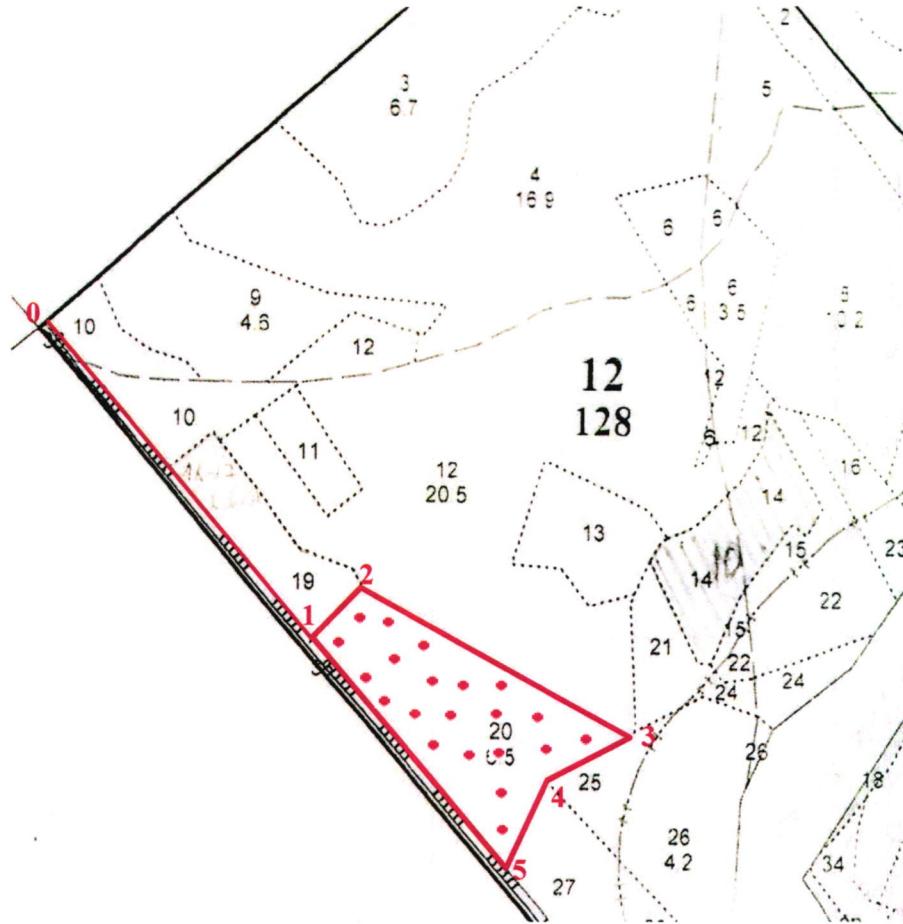
Ступени толщины	Количество деревьев по категориям состояния, шт.																Всего дер-в по ступеням толщины	
	I	II	III	IV		V		VI			ветровал, бурелом			аварийные деревья			шт.	в т. ч. подл. рубке, %
				НЗ	З	НЗ	З	НЗ	З	О	НЗ	З	О	НЗ	З	О		
1	2	3	4	5	6	7	8	9	10	11	12	13	14	15	16	17	18	19
8													1				1	0,3
12	2	1											2				5	0,6
16	5	2											5				12	1,5
20	25	5											22				52	6,7
24	92	10											72				174	22,0
28	28	4											36				68	11,0
32	4	2											6				12	1,8
36	2												1				3	0,3
40													1				1	0,3
44																		
48																		
52																		
56																		
60																		
Итого число стволов, шт.	158	24											146				328	44,5
% от числа стволов породы	48,2	7,3											44,5				100,0	44,5
% от числа стволов всех пород	29,4	4,5											27,1				61,0	27,1
Итого запас породы, куб.м.	76,48	11,13											73,74				161,35	45,7
Итого, % от запаса породы	47,4	6,9											45,7				100,0	45,7
Итого, % от общего запаса	28,5	4,1											27,4				60,0	27,4

Порода: Береза

Ступени толщины	Количество деревьев по категориям состояния, шт.																Всего дер-в по ступеням толщины	
	I	II	III	IV		V		VI			ветровал, бурелом			аварийные деревья			шт.	в т. ч. подл. рубке, %
				НЗ	З	НЗ	З	НЗ	З	О	НЗ	З	О	НЗ	З	О		
1	2	3	4	5	6	7	8	9	10	11	12	13	14	15	16	17	18	19
8																		
12	2																	2
16	1	1											2					4 3,8
20	5																	5
24	19	2											1					22 1,9
28	9												1					10 1,9
32	8																	8
36	2																	2
40																		
44																		
48																		
52																		
56																		
60																		
Итого число стволов, шт.	46	3											4				53	7,5
% от числа стволов породы	86,8	5,7											7,5				100,0	7,5
% от числа стволов всех пород	8,6	0,6											0,7				9,9	0,7
Итого запас породы, куб.м.	24,45	1,02											1,40				26,87	5,2
Итого, % от запаса породы	91,0	3,8											5,2				100,0	5,2
Итого, % от общего запаса	9,1	0,4											0,5				10,0	0,5

Абрис участка

М 1:10000



№ выдела	Ленты (круговой площадки) перечёта				
	№ ленты (площадки)	длина, м	ширина, м	радиус, м	общая площадь, га
20	1-21			11,28	0,84

Номера точек	Координаты	Румбы линий	Длина, м	Номера точек	Координаты	Румбы линий	Длина, м
0-1	56,45.610 ; 39,44.330	ЮВ:40°	530				
1-2	56,45.512 ; 39,44.238	СВ:46°	100				
2-3	56,45.562 ; 39,44.279	ЮВ:60°	420				
3-4	56,45.451 ; 39,44.651	ЮЗ:65°	130				
4-5	56,45.439 ; 39,44.552	ЮЗ:28°	130				
5-1	56,45.349 ; 39,44.506	СЗ:40°	400				

Условные обозначения: — - Границы участка
• - Круговые площадки постоянного радиуса

Исполнитель работ по проведению лесопатологического обследования:

ФИО Федотов Е.Н. Подпись

Дата составления документа 07.09.2017г. Телефон 8 (4922) 53-05-61