

УТВЕРЖДАЮ:

Должность Заместитель директора департамента лесного
хозяйства администрации Владимирской области
Ф.И.О. С.В. Артемьева
Дата 19.09.2019

Акт
лесопатологического обследования № 478

лесных насаждений ГКУ ВО "Андреевское лесничество" (лесничество, лесопарк)
Владимирская область (субъект Российской Федерации)

Способ лесопатологического обследования: 1. Визуальный
2. Инструментальный

Место проведения

| Участковое лесничество | Урочище (дача) | Квартал (кварталы) | Выдел (Выделы) | Площадь, га |
|------------------------|----------------|-----------------------|-------------------|----------------|
| Андреевское | | 126 | 18 | 3,60 |
| | | | | |
| | | | | |
| | | | | |

Лесопатологическое обследование проведено на площади 3,60 га

1. Визуальное лесопатологическое обследование - кв. 126 выд. 18

Наземное

Дистанционное

1.1. На площади 3,6 га фактическая таксационная характеристика лесного насаждения соответствует (не соответствует) таксационному описанию (нужное подчеркнуть).

Причины несоответствия: _____

Список участков с выявленными несоответствиями приведен в приложении 1 к настоящему Акту

1.2. Лесные насаждения с нарушенной или утраченной устойчивостью выявлены на площади _____ га:

| Участковое лесничество | Урочище дача | Площадь, га | | Причина ослабления (гибели) |
|------------------------|--------------|----------------------------|----------------------------|-----------------------------|
| | | с нарушенной устойчивостью | с утраченной устойчивостью | |
| - | - | - | - | - |
| | | | | |
| Итого | - | - | - | - |

Состояние обследованных лесных насаждений приведено в приложениях 1.1-1.4 к Акту в зависимости от метода проведения ЛПО

1.3. В обследованных лесных участках прогнозируется:

| Прогноз | Площадь, га |
|------------------------------------|-------------|
| Ослабление лесных насаждений | - |
| Усыхание лесных насаждений | - |
| Развитие очагов вредных организмов | - |

1.4. Обнаружено загрязнение лесного участка отходами и выбросами: промышленными
бытовыми

| Вид загрязнения | Размеры загрязнения | | | Объем, кубм | площадь загрязнения, га |
|-----------------|---------------------|-----------|-----------|-------------|-------------------------|
| | длина, м | ширина, м | высота, м | | |
| - | - | - | - | - | - |

ЗАКЛЮЧЕНИЕ

Оценка текущего санитарного и лесопатологического состояния лесных насаждений, назначенные профилактические мероприятия по защите лесов, агитационные мероприятия: Лесоустройство 2014 г.

Средневзвешенная категория состояния насаждения на площади 3,6 га - 1,22.

Состояние насаждения на данной площади - здоровое.

Санитарно-оздоровительные мероприятия не требуются.

На данном участке необходимо проведение профилактических биотехнических мероприятий:

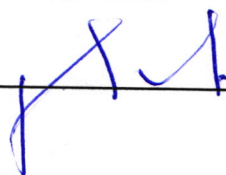
- охрана местообитаний, выпуск, расселение и интродукция насекомых-энтомофагов (огораживание муравейников) - 3 шт.

Дата проведения обследования 29.08.2017 г.

Исполнитель работ по проведению лесопатологического обследования:

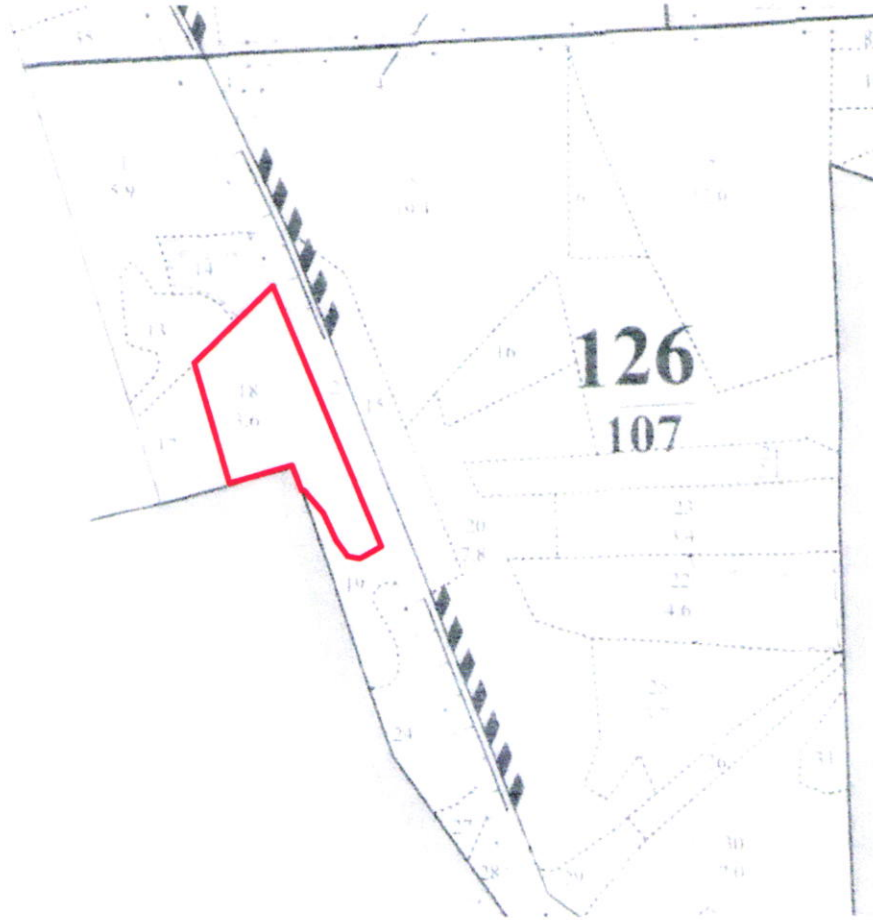
ФИО _____ Сарапкин А.В.

Подпись _____



Абрис участка

М 1:10000



| № выдела | Ленты (круговой площадки) перечёта | | | | |
|----------|------------------------------------|----------|-----------|-----------|-------------|
| | № ленты | длина, м | ширина, м | радиус, м | площадь, га |
| 18 | | | | | |

| Номера точек | Координаты | Румбы линий | Длина, м | Номера точек | Координаты | Румбы линий | Длина, м |
|--------------|------------|-------------|----------|--------------|------------|-------------|----------|
| | | | | | | | |
| | | | | | | | |

Условные обозначения: — - границы участка

Исполнитель работ по проведению лесопатологического обследования:

ФИО Сарапкин А.В.

Подпись 

Дата составления документа 05.09.2012

Телефон 8 (4922) 53-05-61