

УТВЕРЖДАЮ:

Должность Заместитель директора департамента лесного
хозяйства администрации Владимирской области
Ф.И.О. С.В.Артемьева
Дата 15.08.2017

АКТ ЛЕСОПАТОЛОГИЧЕСКОГО ОБСЛЕДОВАНИЯ № 473

лесных насаждений ГКУ ВО "Камешковское лесничество" (лесничество, лесопарк)
Владимирская область (Субъект Российской Федерации)

Способ лесопатологического обследования:

1. Визуальный
2. Инструментальный

Место проведения:

Участковое лесничество	Урочище	Квартал	Выдел	Площадь, га
1	2	3	4	5
Новкинское		148	8	2,7

Лесопатологическое обследование проведено на общей площади: 2,7 га

Заклучение

С целью предотвращения негативных процессов или снижения ущерба от их воздействия назначено:

Участковое лесничество	Урочище (дача)	Квартал	Выдел	Площадь выдела, га	Вид мероприятия	Площадь мероприятия га	Порода	Запас на выдел, м3	Крайние сроки проведения
Новкинское		148	8	19,2	СРВ	2,7	Сосна	42	2017-2018 г.

Ведомость перечета деревьев назначенных в рубку и абрис лесного участка прилагаются (приложение 2 и 3 к Акту)

Меры по обеспечению возобновления:

не требуются

Мероприятия, необходимые для предупреждения повреждения или поражения смежных насаждений:

Сбор порубочных остатков с последующим сжиганием в не пожароопасный период

Своевременная вывозка заготовленной древесины

Осуществление надзора за состоянием насаждения.


Год образования старого сухостоя 2015-2016 г.

Основная причина повреждения древесины: Повреждение ветрами прошлых лет, корневые гнили и стволовые вредители

Дата проведения обследований: 24.08.2017г.

Исполнитель работ по проведению лесопатологического обследования:

Парфенов В.А. инженер - лесопатолог 2 категории
ГАУ ВО "Владлесхоз"


подпись

Результаты проведения лесопатологического обследования лесных насаждений за сентябрь 2017 г.

Субъект Российской Федерации

Владимирская область

Лесничество (лесопарк)

ГКУ ВО "Камешковское лесничество"

Участковое лесничество:

Новкинское

Урочище (лесная дача)

Номер квартала	Номер выдела	Площадь выдела, га	Целевое назначение лесов	Категория защитности	Номер лесопатологического выдела	Площадь лесопатологического выдела, га	Таксационная характеристика лесного насаждения									Число деревьев на пробе, шт.	Распределение деревьев по категориям состояния, % от запаса										Признаки повреждения деревьев(код)***	Доля повреждённых деревьев, %	Причина ослабления, повреждения.**	Подлежит рубке, %	Назначенные мероприятия					
							состав	порода	возраст	средняя высота, м	средний диаметр, см	тип леса	полнота	бонитет	Запас, м³/га		без признаков ослабления	ослабленные	сильно ослабленные	усыхающие	свежий сухой	старый сухой	свежий бурелом	старый бурелом	свежий ветровал	старый ветровал					аварийные деревья	Вид	Площадь, га			
1	2	3	4	5	6	7	8	9	10	11	12	13	14	15	16	17	18	19	20	21	22	23	24	25	26	27	28	29	30	31	32	33	34			
148	8	19,2	Защитные	Нересторхранные полосы лесов	1	2,7	10	С	110	27	36	БР; А2	0,6	2	320	772	69,3	17,9	7,9	0,3		2,6					2,0		206; 832; 610	5,2	821; 465; 300	4,9	СРВ	2,7		
Итого по насаждению:																772	69,3	17,9	7,9	0,3		2,6							2,0			5,2		4,9		

Примечание – Показатели, не соответствующие таксационному описанию отмечаются «*»

**Причина ослабления, повреждения:

- 465 - Гнили корневые
- 821 - Воздействие сильных ветров прошлых лет, повлекшие наклон более 10°, изгиб или вывал деревьев
- 300 - Повр. (заселено или отработано) стволовыми вредителями

***Признаки повреждения деревьев:

- 206 - Обрыв корней (вывал) прошлых лет
- 832 - Наличие гнили
- 610 - Местное поселение стволовых (отработано)

Исполнитель работ по проведению лесопатологического обследования:

Парфенов В.А. инженер - лесопатолог 2 категории
ГАУ ВО "Владлесхоз"

Дата составления документа: 1.09.2017г.

телефон: 8 (49 22) 32-89-35



подпись

Ведомость перечета деревьев назначенных в рубку

ВРЕМЕННАЯ ПРОБНАЯ ПЛОЩАДЬ №1

Субъект РФ Владимирская область
 Лесничество (лесопарк) ГКУ ВО "Камешковское лесничество"
 Участковое лесничество Новкинское
 Квартал 148 Выдел 8 Площадь, га 2,7
 Номер очага вредных организмов: _____ Размер пробной площади, га 2,7
 Таксационная характеристика:
 Тип леса: БР А2 Состав: 10С Возраст, лет: 110 Бонитет: 2
 Полнота: 0,6 Запас на га: 320 Возобновление нет

Время и причина ослабления насаждения:

Гнили корневые

Воздействие сильных ветров прошлых лет, повлекшие наклон более 10°, изгиб или вывал деревьев

Повр. (заселено или отработано) стволовыми вредителями

Тип очага: эпизодический; хронический
(подчеркнуть)

Фаза развития очага вредных организмов: начальная; нарастание численности; собственно вспышка; кризис
(подчеркнуть)

Состояние насаждения, намечаемые мероприятия:

Средневзвешенная величина состояния насаждения - 1,53 (ослабленное).

Состояние насаждения - с нарушенной устойчивостью.

С целью предотвращения негативных процессов или снижения ущерба от их воздействия.

назначается проведение выборочной санитарной рубки на площади 2,7 га.

Должность: Парфенов В.А. инженер - лесопатолог 2 категории
ГАУ ВО "Владлесхоз"

Подпись



Дата составления документа: 1.09.2017 г.

телефон:

8 (49 22) 32-89-35

ВЕДОМОСТЬ ПЕРЕЧЕТА ДЕРЕВЬЕВ

Порода: Сосна

Ступени тол- щины, см	Количество деревьев по категориям состояния, шт.																Всего деревьев по ступеням толщины	
	I	II	III	IV		V		VI			ветровал, бурелом			Аварийные деревья			шт.	в т.ч. подлеж ат рубке, %
				НЗ	З	НЗ	З	НЗ	З	О	НЗ	З	О	НЗ	З	О		
1	2	3	4	5	6	7	8	9	10	11	12	13	14	15	16	17	18	19
8								1					1				2	0,3
12	12																12	
16	28																28	
20	26	3						8					6				43	1,8
24	18	4	2														24	
28	26	9	2														37	
32	94	34	22														150	
36	162	44	18					3					4				231	0,9
40	136	31	12	2				9					3				193	1,8
44	28	6	2														36	
48																		
52																		
56	10	2	1					1					2				16	0,4
60																		
кол-во деревьев	540	133	59	2				22					16				772	
% от кол-ва де- реьев по насаж.	70,0	17,2	7,6	0,3				2,8					2,1				100,0	5,2
% от кол-ва де- реьев по породе	69,9	17,2	7,6	0,3				2,9					2,1				100,0	5,2
запас породы, м ³	598,14	154,43	67,92	2,96				22,27					16,95				862,67	42,2
% от запаса по породе	69,3	17,9	7,9	0,3				2,6					2,0				100,0	4,9
% от запаса насаждения	69,3	17,9	7,9	0,3				2,6					2,0				100,0	4,9

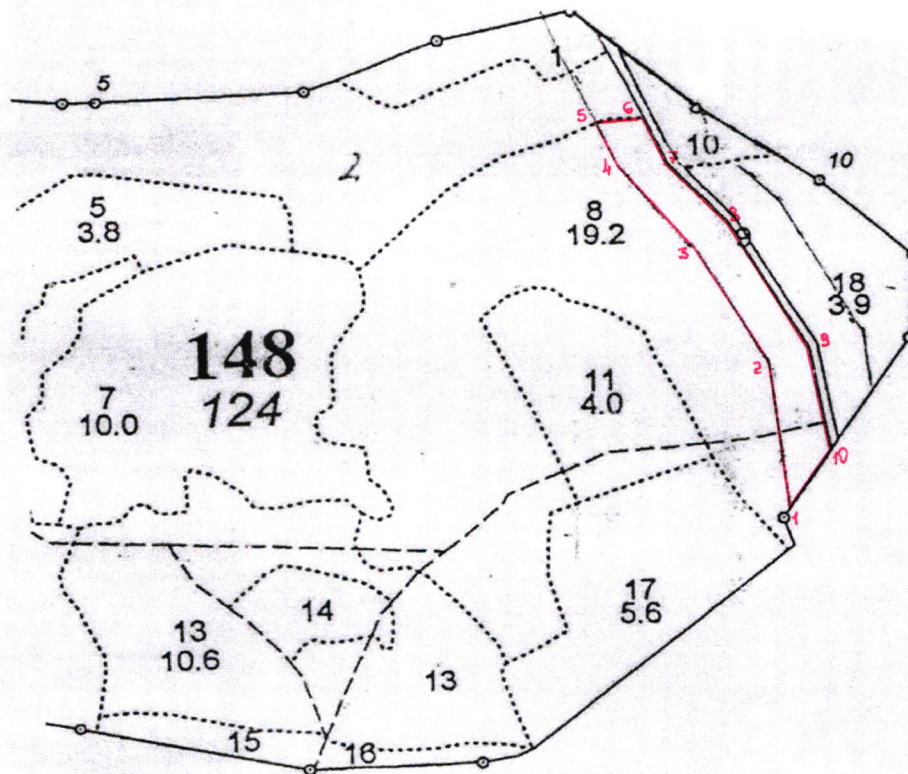
Абрис участка

Масштаб 1:10 000

С



Ю



№ выдела	Ленты (круговой площадки) перече́та				
	№ ленты (площадки)	Длина, м	Ширина, м	Радиус, м	Площадь, га
8	сплошной перечет				2,7

№ точек	Координаты	Румбы линий	Длина, м
1-2	56° 15,616' сш; 40° 58,457' вд	СЗ : 22°	179
2-3	56° 15,659' сш; 40° 58,457' вд	СЗ : 36°	149
3-4	56° 15,616' сш; 40° 58,431' вд	СЗ : 45°	93
4-5	56° 15,729' сш; 40° 58,372' вд	СЗ : 28°	70
5-6	56° 15,766' сш; 40° 58,311' вд	СВ : 81°	50
6-7	56° 15,800' сш; 40° 58,277' вд	ЮВ : 39°	70
7-8	56° 15,798' сш; 40° 58,361' вд	ЮВ : 46°	115
8-9	56° 15,735' сш; 40° 58,365' вд	ЮВ : 35°	170
9-10	56° 15,664' сш; 40° 58,458' вд	ЮВ : 18°	130
10-1	56° 15,623' сш; 40° 58,460' вд	ЮЗ : 30°	50

Условные обозначения: Граница обследованного участка -

Исполнитель работ по проведению лесопатологического обследования:

Парфенов В.А. инженер - лесопатолог 2 категории
ГАУ ВО "Владлесхоз"

подпись

подпись

Дата составления документа: 1.09.2017 г.

телефон:

8 (49 22) 32-89-35