

УТВЕРЖДАЮ:

Должность Заместитель директора департамента лесного
хозяйства администрации Владимирской области
Ф.И.О. С.В.Артемьева
Дата 15.08.2017

АКТ ЛЕСОПАТОЛОГИЧЕСКОГО ОБСЛЕДОВАНИЯ № 466

лесных насаждений ГКУ ВО "Камешковское лесничество" (лесничество, лесопарк)
Владимирская область (Субъект Российской Федерации)

Способ лесопатологического обследования:

1. Визуальный
2. Инструментальный

Место проведения:

Участковое лесничество	Урочище	Квартал	Выдел	Площадь, га
1	2	3	4	5
Вахрамеевское	Волковойновское	106	36	1,0

Лесопатологическое обследование проведено на общей площади: 1,0 га

2. Инструментальное обследование лесного участка.

2.1. Фактическая таксационная характеристика лесного насаждения соответствует (не соответствует) таксационному описанию.

Причины несоответствия: _____
нужное подчеркнуть

Ведомость лесных участков с выявленными несоответствиями таксационным описаниям приведена в приложении 1 к Акту.

2.2. Состояние насаждений: _____ с нарушенной устойчивостью
_____ с утраченной устойчивостью

причины повреждения:

Воздействие сильных ветров прошлых лет, повлекшие наклон более 10°, изгиб или вывал деревьев	821
Гнили корневые	465
Гнили стволовые	350
Повр. (заселено или отработано) стволовыми вредителями	300

В том числе:

Заселено (отработано) стволовыми вредителями:

Вид вредителя	Порода	Встречаемость (% заселённых деревьев)	Степень заселения (слабая, средняя, сильная)
1	2	3	4
стволовые вредители	С	отработано 4,5	
стволовые вредители	Б	отработано 2,3	
стволовые вредители	ОС	отработано 4,6	

Повреждено огнем:

Вид пожара	Порода	Состояние корневых лап		Состояние корневой шейки		Подсушивание луба	
		Процент поврежденных огнем корней	% деревьв с данным повреждением	ожог корневой шейки по окружности (1/4, 2/4, 3/4, более 3/4)	% деревьв с данным повреждением	по окружности (1/4, 2/4, 3/4, более 3/4)	% деревьв с данным повреждением
1	2	3	4	5	6	7	8

Поражено болезнями:

Вид болезни	Порода	Встречаемость (% пораженных деревьев)	Степень поражения лесного насаждения (слабая, средняя, сильная)
1	2	3	4
Гнили корневые	С	4,6	
Гнили стволовые	Б	0,1	

2.3. Выборке подлежат: 16,1 % деревьв (по запасу)

в том числе:

ослабленных _____ % деревьв (по запасу) (причины назначения) _____

сильно ослабленных _____ % деревьв (по запасу) (причины назначения) _____

усыхающих _____ % деревьв (по запасу) (причины назначения) _____

свежего сухостоя _____ % деревьв (по запасу)

старого сухостоя 4,7 % деревьв (по запасу)

свежего ветровала _____ % деревьв (по запасу)

свежего бурелома _____ % деревьв (по запасу)

старого ветровала 11,4 % деревьв (по запасу)

старого бурелома _____ % деревьв (по запасу)

Аварийных _____ % деревьв (по запасу)

2.4. Полнота лесного насаждения после уборки деревьв, подлежащих рубке, составит: 0,50

Критическая полнота для данной категории лесных насаждений составляет: не лимитируется

Заклучение

С целью предотвращения негативных процессов или снижения ущерба от их воздействия назначено:

Участковое лесничество	Урочище (дача)	Квартал	Выдел	Площадь выдела, га	Вид мероприятия	Площадь мероприятия га	Порода	Запас на выдел, м3	Крайние сроки проведения
Вахрамеевское	Волковойновское	106	36	1,0	СРВ	1,0	Сосна	24	2017-2018 г.
							Береза	6	
							Осина	12	
Итого:							42		

Ведомость перечета деревьев назначенных в рубку и абрис лесного участка прилагаются (приложение 2 и 3 к Акту)

Меры по обеспечению возобновления: _____ не требуются

Мероприятия, необходимые для предупреждения повреждения или поражения смежных насаждений:

Сбор порубочных остатков с последующим сжиганием в не пожароопасный период

Своевременная вывозка заготовленной древесины

Осуществление надзора за состоянием насаждения.

Год образования старого сухостоя 2015 - 2016 г.

Основная причина повреждения древесины: Повреждение ветрами прошлых лет, корневые и стволовые гнили, ствольные вредители

Дата проведения обследований: 24.08.2017г.

Исполнитель работ по проведению лесопатологического обследования:

Парфенов В.А. инженер - лесопатолог 2 категории
ГАОУ ВО "Владлесхоз"



подпись

Результаты проведения лесопатологического обследования лесных насаждений за сентябрь 2017 г.

Субъект Российской Федерации

Владимирская область

Лесничество (лесопарк)

ГКУ ВО "Камешковское лесничество"

Участковое лесничество:

Вахрамеевское

Урочище (лесная дача)

Волковойновское

Номер квартала	Номер выдела	Площадь выдела, га	Целевое назначение лесов	Категория защитности	Номер лесопатологического выдела	Площадь лесопатологического выдела, га	Таксационная характеристика лесного насаждения									Число деревьев на пробе, шт.	Распределение деревьев по категориям состояния, % от запаса											Признаки повреждения деревьев(код)***	Доля повреждённых деревьев, %	Причина ослабления, повреждения.**	Подлежит рубке,%	Назначенные мероприятия				
							состав	порода	возраст	средняя высота, м	средний диаметр, см	тип леса	полнота	бонитет	Запас, м ³ /га		без признаков ослабления	ослабленные	сильно ослабленные	усыхающие	свежий сухой	старый сухой	свежий бурелом	старый бурелом	свежий ветровал	старый ветровал	аварийные деревья					Вид	Площадь, га			
1	2	3	4	5	6	7	8	9	10	11	12	13	14	15	16	17	18	19	20	21	22	23	24	25	26	27	28	29	30	31	32	33	34			
106	36	1,0	Защитные	Леса запретных полос вдоль рек. ОЗУ-уч. леса в окр. нас.			10	С	57	21	22	3М А2	0,7	1	260	526	69,2	9,1	5,4					4,6						206; 832; 610	7,4	821; 465; 300	9,1	СРВ	1,0	
							+	Б								25	0,2							0,1					206; 832; 610	3,9	821; 350; 300	2,4				
							+	ОС								14											832; 610	2,5	821; 300	4,6						
Итого по насаждению:																565	69,4	9,1	5,4							4,7						13,8		16,1		

Примечание – Показатели, не соответствующие таксационному описанию отмечаются «*»

**Причина ослабления, повреждения:

- 821 - Воздействие сильных ветров прошлых лет, повлекшие наклон более 10°, изгиб или вывал деревьев
- 465 - Гнили корневые
- 350 - Гнили стволые
- 300 - Повр. (заселено или отработано) стволовыми вредителями

***Признаки повреждения деревьев:

- 206 - Обрыв корней (вывал) прошлых лет
- 832 - Наличие гнили
- 610 - Местное поселение стволовых (отработано)

Исполнитель работ по проведению лесопатологического обследования:

Парфенов В.А. инженер - лесопатолог 2 категории
ГАУ ВО "Владлесхоз"



подпись

Дата составления документа: 1.09.2017 г.

телефон: 8 (49 22) 32-89-35

Ведомость перечета деревьев назначенных в рубку

ВРЕМЕННАЯ ПРОБНАЯ ПЛОЩАДЬ №1

Субъект РФ Владимирская область
 Лесничество (лесопарк) ГКУ ВО "Камешковское лесничество"
 Участковое лесничество Вахрамеевское
 Квартал 106 Выдел 36 Площадь, га 1
 Номер очага вредных организмов: _____ Размер пробной площади, га 1
 Таксационная характеристика:
 Тип леса: 3М А2 Состав: 10С+Б+ОС Возраст, лет: 57 Бонитет: 1
 Полнота: 0,7 Запас на га: 260 Возобновление нет

Время и причина ослабления насаждения:

Воздействие сильных ветров прошлых лет, повлекшие наклон более 10°, изгиб или вывал деревьев

Гнили корневые

Гнили стволовые

Повр. (заселено или отработано) стволовыми вредителями

Тип очага: эпизодический; хронический
(подчеркнуть)

Фаза развития очага вредных организмов: начальная; нарастание численности; собственно вспышка; кризис
(подчеркнуть)

Состояние насаждения, намечаемые мероприятия:

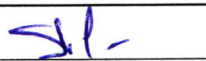
Средневзвешенная величина состояния насаждения - 1,51 (ослабленное).

Состояние насаждения - с нарушенной устойчивостью.

С целью предотвращения негативных процессов или снижения ущерба от их воздействия
назначается проведение выборочной санитарной рубки на площади 1,0 га.

Должность: Парфенов В.А. инженер - лесопатолог 2 категории
ГАУ ВО "Владлесхоз"

Подпись



Дата составления документа: 1.09.2017г.

телефон:

8 (49 22) 32-89-35

ВЕДОМОСТЬ ПЕРЕЧЕТА ДЕРЕВЬЕВ

Порода:

Сосна

Ступени тол- щины, см	Количество деревьев по категориям состояния, шт.																Всего деревьев по ступеням толщины	
	I	II	III	IV		V		VI			ветровал, бурелом			Аварийные деревья			шт.	в т.ч. подлеж ат рубке, %
				НЗ	З	НЗ	З	НЗ	З	О	НЗ	З	О	НЗ	З	О		
1	2	3	4	5	6	7	8	9	10	11	12	13	14	15	16	17	18	19
8																		
12	44																44	
16	49	4	3					2					3				61	0,9
20	108	16	5					8					5				142	2,3
24	114	12	7					4					6				143	1,8
28	51	7	6					1					3				68	0,7
32	24	6	4					4					2				40	1,1
36	16	2	1														19	
40	5							2					2				9	0,7
44																		
48																		
52																		
56																		
60																		
кол-во деревьев	411	47	26					21					21				526	
% от кол-ва де- реьев по насаж.	72,8	8,3	4,6					3,7					3,7				93,1	7,4
% от кол-ва де- реьев по породе	78,1	8,9	4,9					4,0					4,0				100,0	8,0
запас породы, м ³	180,12	23,63	14,14					11,89					11,62				241,40	23,51
% от запаса по породе	74,6	9,8	5,9					4,9					4,8				100,0	9,7
% от запаса насаждения	69,2	9,1	5,4					4,6					4,5				92,8	9,1

Порода:

Береза

Ступени тол- щины, см	Количество деревьев по категориям состояния, шт.																Всего деревьев по ступеням толщины	
	I	II	III	IV		V		VI			ветровал, бурелом			Аварийные деревья			шт.	в т.ч. подлеж ат рубке, %
				НЗ	З	НЗ	З	НЗ	З	О	НЗ	З	О	НЗ	З	О		
1	2	3	4	5	6	7	8	9	10	11	12	13	14	15	16	17	18	19
8																		
12																		
16	3							2					8				13	1,8
20													6				6	1,1
24													4				4	0,7
28													2				2	0,4
32																		
36																		
40																		
44																		
48																		
52																		
56																		
60																		
кол-во деревьев	3							2					20				25	
% от кол-ва де- реьев по насаж.	0,5							0,4					3,5				4,4	3,9
% от кол-ва де- реьев по породе	12,0							8,0					80,0				100,0	88,0
запас породы, м ³	0,51							0,34					6,06				6,91	6,40
% от запаса по породе	7,4							4,9					87,7				100,0	92,6
% от запаса насаждения	0,2							0,1					2,3				2,6	2,4

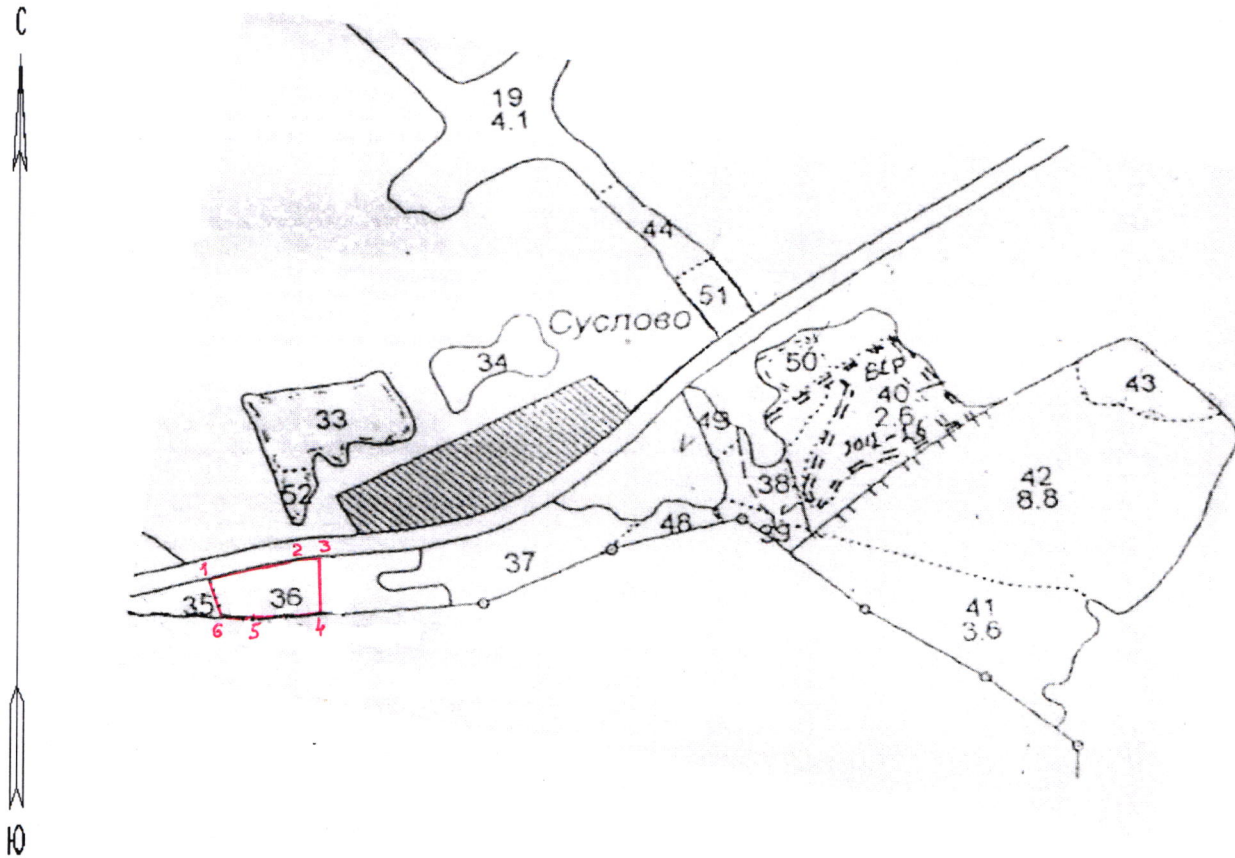
Порода:

Осина

Ступени толщины, см	Количество деревьев по категориям состояния, шт.																Всего деревьев по ступеням толщины		
	I	II	III	IV		V		VI			ветровал, бурелом			Аварийные деревья			шт.	в т.ч. подлежат рубке, %	
				НЗ	З	НЗ	З	НЗ	З	О	НЗ	З	О	НЗ	З	О			
1	2	3	4	5	6	7	8	9	10	11	12	13	14	15	16	17	18	19	
8																			
12														4				4	0,7
16																			
20																			
24																			
28																			
32														4				4	0,7
36														6				6	1,1
40																			
44																			
48																			
52																			
56																			
60																			
кол-во деревьев														14				14	
% от кол-ва деревьев по насаж.														2,5				2,5	2,5
% от кол-ва деревьев по породе														100				100,0	100,0
запас породы, м ³														12,02				12,02	12,02
% от запаса по породе														100,0				100,0	100,0
% от запаса насаждения														4,6				4,6	4,6

Абрис участка

Масштаб 1:10 000



№ выдела	Ленты (круговой площадки) перечета				
	№ ленты (площадки)	Длина, м	Ширина, м	Радиус, м	Площадь, га
36	сплошной перечет				1,0

№ точек	Координаты	Румбы линий	Длина, м
1-2	56° 15,866' сш; 40° 57,507' вд	СВ : 82°	115
2-3	56° 15,893' сш; 40° 57,651' вд	В : 0°	26
3-4	56° 15,892' сш; 40° 57,661' вд	Ю : 0°	80
4-5	56° 15,858' сш; 40° 57,697' вд	ЮЗ : 88°	110
5-6	56° 15,854' сш; 40° 57,597' вд	СЗ : 70°	30
6-1	56° 15,850' сш; 40° 57,585' вд	СЗ : 11°	50

Условные обозначения: Граница обследованного участка - —

Исполнитель работ по проведению лесопатологического обследования:

Парфенов В.А. инженер - лесопатолог 2 категории
ГАУ ВО "Владлесхоз"

подпись


подпись

Дата составления документа: 1.09.2017г.

телефон: 8 (49 22) 32-89-35