

УТВЕРЖДАЮ:

Должность Заместитель директора департамента лесного
хозяйства администрации Владимирской области
Ф.И.О. С.В.Артемова
Дата 20.09.2014

АКТ ЛЕСОПАТОЛОГИЧЕСКОГО ОБСЛЕДОВАНИЯ № 463

лесных насаждений ГКУ ВО "Гороховецкое лесничество" (лесничество, лесопарк)
Владимирская область (Субъект Российской Федерации)

Способ лесопатологического обследования:

1. Визуальный
2. Инструментальный

Место проведения:

Участковое лесничество	Урочище	Квартал	Выдел	Площадь, га
1	2	3	4	5
Гороховецкое		94	12	22,6

Лесопатологическое обследование проведено на общей площади: 22,6 га

2. Инструментальное обследование лесного участка.

2.1. Фактическая таксационная характеристика лесного насаждения соответствует (не соответствует) таксационному описанию.
 Причины несоответствия: нужное подчеркнуть

Ведомость лесных участков с выявленными несоответствиями таксационным описаниям приведена в приложении 1 к Акту.

2.2. Состояние насаждений: с нарушенной устойчивостью
с утраченной устойчивостью

причины повреждения:

Рак смоляной	371
Повр. (заселено или отработано) стволовыми вредителями	300
Воздействие сильных ветров прошлых лет, повлекшие наклон более 10°, изгиб или вывал деревьев	821

В том числе:

Заселено (отработано) стволовыми вредителями:

Вид вредителя	Порода	Встречаемость (% заселённых деревьев)	Степень заселения (слабая, средняя, сильная)
1	2	3	4
стволовые вредители	С	заселено 1,8/отработано 6,3	

Повреждено огнем:

Вид пожара	Порода	Состояние корневых лап		Состояние корневой шейки		Подсушивание луба	
		Процент поврежденных огнем корней	% деревьев с данным повреждением	ожог корневой шейки по окружности (1/4, 2/4, 3/4, более 3/4)	% деревьев с данным повреждением	по окружности (1/4, 2/4, 3/4, более 3/4)	% деревьев с данным повреждением
1	2	3	4	5	6	7	8

Поражено болезнями:

Вид болезни	Порода	Встречаемость (% пораженных деревьев)	Степень поражения лесного насаждения (слабая, средняя, сильная)
1	2	3	4
Рак смоляной	С	1,8	

2.3. Выборке подлежит: 11,2 % деревьев (по запасу)

в том числе:

ослабленных	_____	% деревьев (по запасу)	(причины назначения)	_____
сильно ослабленных	_____	% деревьев (по запасу)	(причины назначения)	_____
усыхающих	1,8	% деревьев (по запасу)	(причины назначения)	371
свежего сухостоя	_____	% деревьев (по запасу)		
старого сухостоя	6,3	% деревьев (по запасу)	(причины назначения)	300
свежего ветровала	_____	% деревьев (по запасу)		
свежего бурелома	_____	% деревьев (по запасу)		
старого ветровала	3,1	% деревьев (по запасу)		
старого бурелома	_____	% деревьев (по запасу)		
Аварийных	_____	% деревьев (по запасу)		

2.4. Полнота лесного насаждения после уборки деревьев, подлежащих рубке, составит: 0,50

Критическая полнота для данной категории лесных насаждений составляет: 0,3

Заключение

С целью предотвращения негативных процессов или снижения ущерба от их воздействия назначено:

Участковое лесничество	Урочище (дача)	Квартал	Выдел	Площадь выдела, га	Вид мероприятия	Площадь мероприятия га	Порода	Запас на выдел, м3	Крайние сроки проведения
Гороховецкое		94	12	22,6	СРВ	22,6	Сосна	278	2017-2018 г.
Итого:								278	

Ведомость перечета деревьев назначенных в рубку и абрис лесного участка прилагаются (приложение 2 и 3 к Акту)

Меры по обеспечению возобновления:

не требуются

Мероприятия, необходимые для предупреждения повреждения или поражения смежных насаждений:

Сбор порубочных остатков с последующим сжиганием в не пожароопасный период

Своевременная вывозка заготовленной древесины

Осуществление надзора за состоянием насаждения.

Год образования старого сухостоя

2014-2016

Основная причина повреждения древесины:

Рак смоляной, повр. (заселено или отработано) стволовыми вредителями,

Воздействие сильных ветров прошлых лет.

Дата проведения обследований: 07.08.2017

Исполнитель работ по проведению лесопатологического обследования:

Папижук Н.Н. зам.директора (специалист-лесопатолог)
Гороховецкого филиала ГАУ ВО "Владлесхоз"


подпись

Результаты проведения лесопатологического обследования лесных насаждений за август 2017 г.

Субъект Российской Федерации

Владимирская область

Лесничество (лесопарк)

ГКУ ВО "Гороховецкое лесничество"

Участковое лесничество:

Гороховецкое

Урочище (лесная дача)

Номер квартала	Номер выдела	Площадь выдела, га	Целевое назначение лесов	Категория защитности	Номер лесопатологического выдела	Площадь лесопатологического выдела, га	Таксационная характеристика лесного насаждения									Число деревьев на пробе, шт.	Распределение деревьев по категориям состояния, % от запаса											Признаки повреждения деревьев(код)***	Доля повреждённых деревьев, %	Причина ослабления, повреждения.**	Подлежит рубке,%	Назначенные мероприятия													
							состав	порода	возраст	средняя высота,м	средний диаметр,см	тип леса	плотота	бонитет	Запас, м ³ /га		без признаков ослабления	ослабленные	сильно ослабленные	усыхающие	свежий сухойстой	старый сухойстой	свежий бурелом	старый бурелом	свежий ветровал	старый ветровал	аварийные деревья					Вид	Площадь, га												
1	2	3	4	5	6	7	8	9	10	11	12	13	14	15	16	17	18	19	20	21	22	23	24	25	26	27	28	29	30	31	32	33	34												
94	12	22,6	Защитные	Запретные полосы вдоль рек			4	С	46	15	16	3ЛРТ В2	0,6	2	110	347	15,4	6,8	5,8	1,8			6,3						808; 609; 610; 206	13,9	371; 300; 821	11,2	СРВ	22,6											
							4	С								291	19,1	11,3	8,8																										
							2	С								243	10,0	6,8	4,8																										
Итого по насаждению:																881	44,5	24,9	19,4	1,8			6,3						3,1			14,0		11,2											

Примечание – Показатели, не соответствующие таксационному описанию отмечаются «*»

**Причина ослабления, повреждения:

- 371 - Рак смоляной
- 300 - Повр. (заселено или отработано) стволовыми вредителями
- 821 - Воздействие сильных ветров прошлых лет, повлекшие наклон более 10°, изгиб или вывал деревьев

***Признаки повреждения деревьев:

- 808 - Наличие на стволе под кроной раковых ран, язв, образований (>2/3 окр. ств.)
- 609 - Местное поселение стволовых вредителей (заселено)
- 610 - Местное поселение стволовых вредителей (отработано)
- 206 - Обрыв корней (ывал) прошлых лет

Исполнитель работ по проведению лесопатологического обследования:

Папижук Н.Н. зам.директора (специалист-лесопатолог)
Гороховецкого филиала ГАУ ВО "Владлесхоз"

Дата составления документа: 07.09.2017

телефон: 849238 2-14-63


подпись

Ведомость перечета деревьев назначенных в рубку**ВРЕМЕННАЯ ПРОБНАЯ ПЛОЩАДЬ №1**

Субъект РФ Владимирская область
 Лесничество (лесопарк) ГКУ ВО "Гороховецкое лесничество"
 Участковое лесничество Гороховецкое
 Квартал 94 Выдел 12 Площадь, га 22,6
 Номер очага вредных организмов: _____ Размер пробной площади, га 1,8
 Таксационная характеристика:
 Тип леса: ЗЛРТ В2 Состав: 4С4С2С Возраст, лет: 46 Бонитет: 2
 Полнота: 0,6 Запас на га: 110 Возобновление нет

Время и причина ослабления насаждения:

Рак смоляной

Повр. (заселено или отработано) стволовыми вредителями

Воздействие сильных ветров прошлых лет, повлекшие наклон более 10°, изгиб или вывал деревьев

Тип очага: эпизодический; хронический
(подчеркнуть)

Фаза развития очага вредных организмов: начальная; нарастание численности; собственно вспышка; кризис
(подчеркнуть)

Состояние насаждения, намечаемые мероприятия:

Средневзвешенная величина состояния насаждения - 2,17 (ослабленное).

Состояние насаждения - с нарушенной устойчивостью.

С целью предотвращения негативных процессов или снижения ущерба от их воздействия.

назначается проведение выборочной санитарной рубки на площади 22,6 га.

Должность: Папижук Н.Н. зам.директора (специалист-лесопатолог)
Гороховецкого филиала ГАУ ВО "Владлесхоз"

Подпись



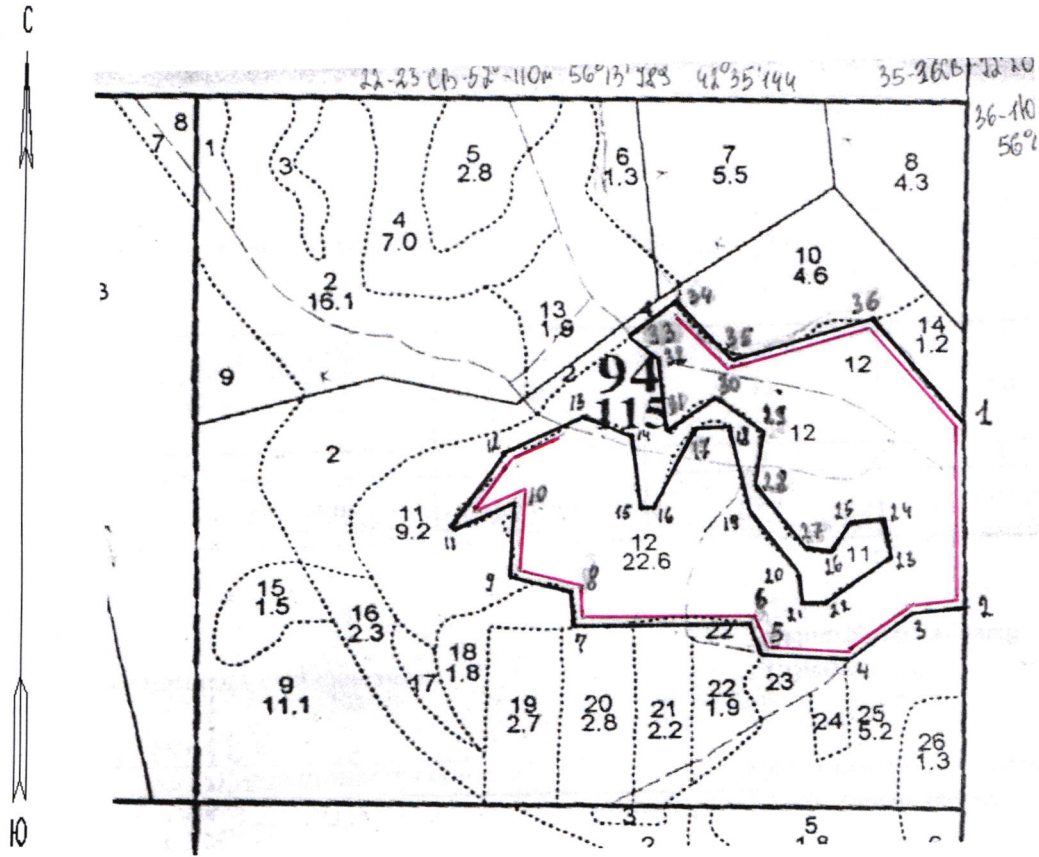
Дата составления документа: 07.09.2017

телефон:

849238 2-14-63

Абрис участка

Масштаб 1:10 000



№ выдела	Ленты (круговой площадки) перечета				
	№ ленты (площадки)	Длина, м	Ширина, м	Радиус, м	Площадь, га
12	1	1800	10		1,8

№ точек	Координаты	Румбы линий	Длина, м
1-2	56° 13' 929" сш; 42° 35' 331" вд	Ю : 0°	280
2-3	56° 13' 770" сш; 42° 35' 327" вд	ЮЗ : 84°	70
3-4	56° 13' 774" сш; 42° 35' 266" вд	ЮЗ : 48°	110
4-5	56° 13' 740" сш; 42° 35' 166" вд	СЗ : 87°	115
5-6	56° 13' 750" сш; 42° 35' 050" вд	СЗ : 20°	50
6-7	56° 13' 770" сш; 42° 35' 037" вд	ЮЗ : 88°	240
7-1	56° 13' 782" сш; 42° 34' 804" вд	СЗ : 4°	50
8-9	56° 13' 813" сш; 42° 34' 803" вд	СЗ : 73°	90
9-10	56° 13' 827" сш; 42° 34' 735" вд	СВ : 4°	110
10-11	56° 13' 889" сш; 42° 34' 738" вд	ЮЗ : 63°	90
11-12	56° 13' 875" сш; 42° 34' 661" вд	СВ : 32°	140
12-13	56° 13' 937" сш; 42° 34' 749" вд	СВ : 64°	120
13-14	56° 13' 956" сш; 42° 34' 844" вд	ЮВ : 62°	70
14-15	56° 13' 937" сш; 42° 34' 907" вд	ЮВ : 7°	110
15-16	56° 13' 879" сш; 42° 34' 906" вд	ЮВ : 88°	20
16-17	56° 13' 877" сш; 42° 34' 923" вд	СВ : 25°	130
17-18	56° 13' 943" сш; 42° 34' 993" вд	В : 0°	50
18-19	56° 13' 939" сш; 42° 35' 036" вд	ЮВ : 13°	140
19-20	56° 13' 867" сш; 42° 35' 051" вд	ЮВ : 35°	110
20-21	56° 13' 814" сш; 42° 35' 051" вд	ЮВ : 7°	50
21-22	56° 13' 789" сш; 42° 35' 113" вд	В : 0°	38
22-23	56° 13' 789" сш; 42° 35' 144" вд	СВ : 52°	110
23-24	56° 13' 823" сш; 42° 35' 233" вд	СЗ : 12°	60

24-25	56° 13' 853" сш; 42° 35' 225" вд	ЮЗ : 85°	40
25-26	56° 13' 853" сш; 42° 35' 188" вд	ЮЗ : 32°	50
26-27	56° 13' 830" сш; 42° 35' 154" вд	СЗ : 83°	40
27-28	56° 13' 832" сш; 42° 35' 130" вд	СЗ : 36°	120
28-29	56° 13' 893" сш; 42° 35' 061" вд	СВ : 8	80
29-30	56° 13' 938" сш; 42° 35' 073" вд	СЗ : 52°	80
30-31	56° 13' 965" сш; 42° 35' 022" вд	ЮЗ : 52°	80
31-32	56° 13' 941" сш; 42° 34' 955" вд	СЗ : 7°	110
32-33	56° 14' 003" сш; 42° 34' 953" вд	СЗ : 52°	55
33-34	56° 14' 022" сш; 42° 34' 917" вд	СВ : 50°	80
34-35	56° 14' 047" сш; 42° 34' 977" вд	ЮВ : 43°	120
35-36	56° 14' 001" сш; 42° 35' 059" вд	СВ : 72°	200
36-1	56° 14' 022" сш; 42° 35' 242" вд	ЮВ : 38°	210

Условные обозначения: Ленточный пересчет-
Граница обследованного участка -

Исполнитель работ по проведению лесопатологического обследования:

Папижук Н.Н. зам.директора (специалист-лесопатолог) Гороховецкого филиала
ГАУ ВО "Владлесхоз"

подпись



подпись

Дата составления документа: 07.09.2017г.

телефон:

849238 2-14-63