

УТВЕРЖДАЮ:

Должность Заместитель директора департамента лесного  
хозяйства администрации Владимирской области  
Ф.И.О. С.В.Артемьева  
Дата 20.08.2017

## АКТ ЛЕСОПАТОЛОГИЧЕСКОГО ОБСЛЕДОВАНИЯ № 461

лесных насаждений ГКУ ВО "Гороховецкое лесничество" (лесничество, лесопарк)  
Владимирская область (Субъект Российской Федерации)

Способ лесопатологического обследования:

1. Визуальный   
2. Инструментальный

Место проведения:

Участковое лесничество	Урочище	Квартал	Выдел	Площадь, га
1	2	3	4	5
Быкасовское		84	17	6,8

Лесопатологическое обследование проведено на общей площади: 6,8 га

**1. Визуальное лесопатологическое обследование.**

Наземное

Дистанционное

1.1. На площади 8,6 га фактическая таксационная характеристика лесного насаждения соответствует (не соответствует) таксационному описанию. нужное подчеркнуть

Причины несоответствия \_\_\_\_\_

Список участков с выявленными несоответствиями приведен в приложении 1 к настоящему акту

1.2. Лесные насаждения с нарушенной и утраченной устойчивостью выявлены на площади 6,8 га

Участковое лесничество	Урочище (дача)	Площадь, га		Причина ослабления (гибели)
		с нарушенной устойчивостью	с утраченной устойчивостью	
Быкасовское		6,8		Гнили корневые, гнили стволовые

Состояние обследованных лесных насаждений приведено в приложениях 1.1-1.4 к Акту в зависимости от метода проведения ЛПО.

1.3. В обследованных лесных участках прогнозируется:

Прогноз	Площадь, га
Ослабление лесных насаждений	6,8
Усыхание лесных насаждений различной степени	
Развитие очагов вредных организмов	

1.4. Обнаружено загрязнение лесного участка отходами и выбросами:

промышленными   
бытовыми

Вид загрязнения	Размеры загрязнения			Объем, кубм	Площадь загрязнения, га
	длина, м	ширина, м	высота, м		

**ЗАКЛЮЧЕНИЕ**

Оценка текущего санитарного и лесопатологического состояния лесных насаждений, назначенные профилактические мероприятия по защите лесов, агитационные мероприятия:

Санитарное состояние насаждения - ослабленное Средневзвешенная категория состояние насаждения составляет 1,64.

Размер естественного отпада не превышает нормы. Назначение санитарно-оздоровительных мероприятий не требуется.

С целью предотвращения распространения негативного воздействия на лесные насаждения и снижения ущерба от их воздействия необходимо установление надзора за появлением и распространением вредителей и болезней леса, а также проведение агитационно-пропагандистской работы с использованием наглядных пособий и средств массовой информации.

Дата проведения обследований 07.08.2017

Исполнитель работ по проведению лесопатологического обследования:

Папижук Н.Н. зам. директора (специалист-лесопатолог)  
Гороховецкого филиала ГАУ ВО "Владлесхоз"

  
\_\_\_\_\_   
подпись

**Результаты проведения лесопатологического обследования лесных насаждений за август 2017 г.**

Субъект Российской Федерации

Владимирская область

Лесничество (лесопарк)

ГКУ ВО "Гороховецкое лесничество"

Участковое лесничество:

Быкасовское

Урочище (лесная дача)

Номер квартала	Номер выдела	Площадь выдела, га	Целевое назначение лесов	Категория защитности	Номер лесопатологического выдела	Площадь лесопатологического выдела, га	Таксационная характеристика лесного насаждения									Число деревьев на пробе, шт.	Распределение деревьев по категориям состояния, % от запаса										Признаки повреждения деревьев(код)***	Доля повреждённых деревьев, %	Причина ослабления, повреждения.**	Подлежит рубке,%	Назначенные мероприятия						
							состав	порода	возраст	средняя высота, м	средний диаметр, см	тип леса	полнота	бонитет	Запас, м <sup>3</sup> /га		без признаков ослабления	ослабленные	сильно ослабленные	усыхающие	свежий сухой	старый сухой	свежий бурелом	старый бурелом	свежий ветровал	старый ветровал					аварийные деревья	Вид	Площадь, га				
1	2	3	4	5	6	7	8	9	10	11	12	13	14	15	16	17	18	19	20	21	22	23	24	25	26	27	28	29	30	31	32	33	34				
84	17	6,8	Защитные	запретные полосы вдоль рек			10	С	75	22	24	3М А2	0,6	1	240	214	41,3	40,5	11,9	1,7									802; 801	1,4	465; 350						
							+	С								2			2,3									802		465							
							+	Б								4			2,3									801		350							
Итого по насаждению:																220	41,3	40,5	16,5	1,7													1,4				

Примечание – Показатели, не соответствующие таксационному описанию отмечаются «\*»

\*\*Причина ослабления, повреждения:

465 - Гнили корневые

350 - Гнили стволые

\*\*\*Признаки повреждения деревьев:

802 - Наличие плодовых тел в комлевой части и на корнях

801 - Наличие плодовых тел на стволе

Исполнитель работ по проведению лесопатологического обследования:

Папижук Н.Н. зам.директора (специалист-лесопатолог)  
Гороховецкого филиала ГАУ ВО "Владлесхоз"

Дата составления документа: 07.09.2017

телефон: 849238 2-14-63

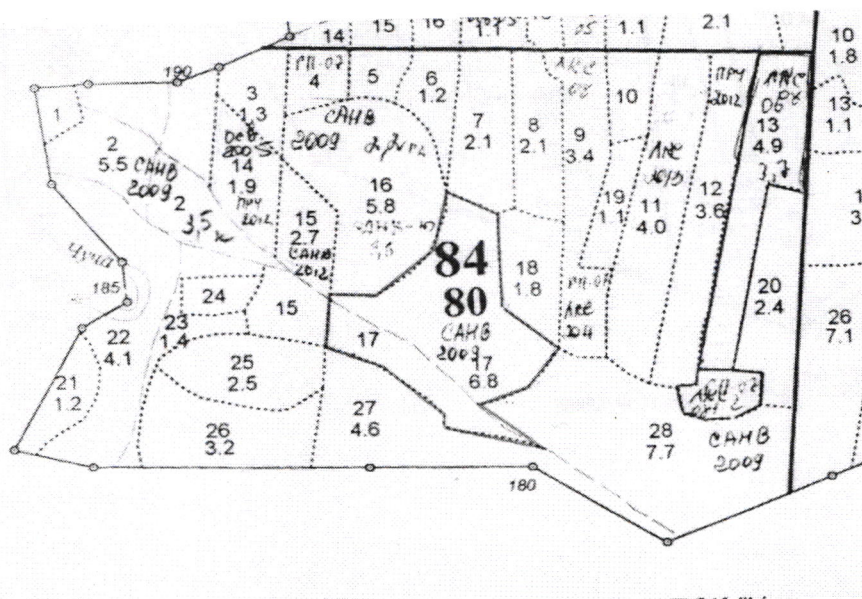
  
Подпись



Абрис участка

Масштаб 1:10 000

С



№ выдела	Ленты (круговой площадки) перечета				
	№ ленты (площадки)	Длина, м	Ширина, м	Радиус, м	Площадь, га
17					

№ точек	Координаты	Румбы линий	Длина, м

Условные обозначения: Граница обследованного участка - -

Исполнитель работ по проведению лесопатологического обследования:

Папужук Н.Н. зам.директора (специалист-лесопатолог) Гороховецкого филиала  
ГАУ ВО "Владлесхоз"

подпись

подпись

Дата составления документа: 07.09.2017

телефон:

849238 2-14-63