

УТВЕРЖДАЮ:

Должность Заместитель директора департамента лесного  
хозяйства администрации Владимирской области

Ф.И.О. С.В.Артемяева

Дата 20.09.2017

## АКТ ЛЕСОПАТОЛОГИЧЕСКОГО ОБСЛЕДОВАНИЯ № 453

лесных насаждений ГКУ ВО "Гороховецкое лесничество" (лесничество, лесопарк)  
Владимирская область (Субъект Российской Федерации)

Способ лесопатологического обследования:

1. Визуальный   
2. Инструментальный

Место проведения:

Участковое лесничество	Урочище	Квартал	Выдел	Площадь, га
1	2	3	4	5
Быкасовское		47	10	4,8

Лесопатологическое обследование проведено на общей площади: 3,8 га



Участковое лесничество	Урочище (дача)	Квартал	Выдел	Площадь выдела, га	Вид мероприятия	Площадь мероприятия га	Порода	Запас на выдел, м3	Крайние сроки проведения
Быкасовское		47	10	4,8	СРВ	3,8	Сосна	56	2017-2018 г.
							Береза	9	
Итого:								65	

Ведомость перечета деревьев назначенных в рубку и абрис лесного участка прилагаются (приложение 2 и 3 к Акту)

Меры по обеспечению возобновления:

не требуются

Мероприятия, необходимые для предупреждения повреждения или поражения смежных насаждений:

Сбор порубочных остатков с последующим сжиганием в не пожароопасный период

Своевременная вывозка заготовленной древесины

Осуществление надзора за состоянием насаждения.

Год образования старого сухостоя 2014-2016

Основная причина повреждения древесины: Воздействие сильных ветров прошлых лет, рак смоляной, стволовые вредители.

Дата проведения обследований: 27.08.2017г

Исполнитель работ по проведению лесопатологического обследования:

Папижук Н.Н зам.директора (специалист-лесопатолог)  
Гороховецкого филиала ГАУ ВО "Владлесхоз"

  
подпись

**Результаты проведения лесопатологического обследования лесных насаждений за август 2017 г.**

Субъект Российской Федерации: Владимирская область      Лесничество (лесопарк): ГКУ ВО "Гороховецкое лесничество"  
Участковое лесничество: Быкасовское      Урочище (лесная дача):

1	2	3	4	5	6	7	Таксационная характеристика лесного насаждения									17	Распределение деревьев по категориям состояния, % от запаса											29	30	31	32	Назначенные мероприятия					
							8	9	10	11	12	13	14	15	16		18	19	20	21	22	23	24	25	26	27	28					33	34				
47	10	4,8	эксплуатационные				9	С	65	23	24	3М А2	0,7	1	300	174	42,6	19,5	18,6	3,3		1,7								808; 609; 610	5,2	371; 300	5,0	СРВ	3,8		
							1	Б							35	4,4	3,6	5,5								0,8		205	1,0	821	0,8						
Итого по насаждению:																209	47,0	23,1	24,1	3,3		1,7					0,8						6,2		5,8		

Примечание – Показатели, не соответствующие таксационному описанию отмечаются «\*»

\*\*Причина ослабления, повреждения:

- 821 - Воздействие сильных ветров прошлых лет, повлекшие наклон более 10°, изгиб или вывал деревьев
- 371 - Рак смоляной
- 300 - Повр. (заселено или отработано) стволовыми вредителями

\*\*\*Признаки повреждения деревьев:

- 808 - Наличие на стволе под кроной раковых ран, язв, образований (>2/3 окр. ств.)
- 609 - Местное поселение стволовых (заселено)
- 610 - Местное поселение стволовых (отработано)

Исполнитель работ по проведению лесопатологического обследования: Папижук Н.Н зам.директора (специалист-лесопатолог)  
Гороховецкого филиала ГАУ ВО "Владлесхоз"

  
подпись

Дата составления документа: 08.09.2017г.

телефон: 849238 2-14-63

**Ведомость перечета деревьев назначенных в рубку**

**ВРЕМЕННАЯ ПРОБНАЯ ПЛОЩАДЬ №1**

Субъект РФ Владимирская область  
 Лесничество (лесопарк) ГКУ ВО "Гороховецкое лесничество"  
 Участковое лесничество Быкасовское  
 Квартал 47 Выдел 10 Площадь, га 3,8  
 Номер очага вредных организмов: \_\_\_\_\_ Размер пробной площади, га 0,3  
 Таксационная характеристика:  
 Тип леса: 3М А2 Состав: 9С1Б Возраст, лет: 65 Бонитет: 1  
 Полнота: 0,7 Запас на га: 300 Возобновление нет

Время и причина ослабления насаждения:


Воздействие сильных ветров прошлых лет, повлекшие наклон более 10°, изгиб или вывал деревьев  
 Рак смоляной  
 Повр. (заселено или отработано) стволовыми вредителями

Тип очага: эпизодический; хронический  
 (подчеркнуть)

Фаза развития очага вредных организмов: начальная; нарастание численности; собственно вспышка; кризис  
 (подчеркнуть)

Состояние насаждения, намечаемые мероприятия:

Средневзвешенная величина состояния насаждения - 1,88 (ослабленное).  
Состояние насаждения - с нарушенной устойчивостью.  
С целью предотвращения негативных процессов или снижения ущерба от их воздействия.  
назначается проведение выборочной санитарной рубки на площади 3,8 га.

Должность: Папижук Н.Н зам.директора (специалист-лесопатолог) Подпись   
Гороховецкого филиала ГАУ ВО "Владлесхоз"

Дата составления документа: 07.09.2017 телефон: 849238 2-14-63

## ВЕДОМОСТЬ ПЕРЕЧЕТА ДЕРЕВЬЕВ

Порода:

Сосна

Ступени тол- щины, см	Количество деревьев по категориям состояния, шт.																Всего деревьев по ступеням толщины	
	I	II	III	IV		V		VI			ветровал, бурелом			Аварийные деревья			шт.	в т.ч. подлеж ат рубке, %
				НЗ	З	НЗ	З	НЗ	З	О	НЗ	З	О	НЗ	З	О		
1	2	3	4	5	6	7	8	9	10	11	12	13	14	15	16	17	18	19
8	7	4	2							1							14	0,5
12	11	3	2							2							18	1,0
16	12	6	5							2							25	1,0
20	14	9	5							1							29	0,5
24	19	8	9		1												37	0,5
28	19	5	5		1					1							31	1,0
32	4	2	1		2												9	1,0
36	2	1	2														5	
40	1	1	1														3	
44	1	1	1														3	
48																		
52																		
56																		
60																		
кол-во деревьев	90	40	33		4					7							174	
% от кол-ва де- реьев по насаж.	43,1	19,1	15,8		1,9					3,3							83,2	5,3
% от кол-ва де- реьев по породе	51,7	23,0	19,0		2,3					4,0							100,0	6,3
запас породы, м <sup>3</sup>	38,29	17,49	16,72		2,96					1,50							76,96	4,46
% от запаса по породе	49,9	22,7	21,7		3,8					1,9							100,0	5,7
% от запаса насаждения	42,6	19,5	18,6		3,3					1,7							85,7	5,0

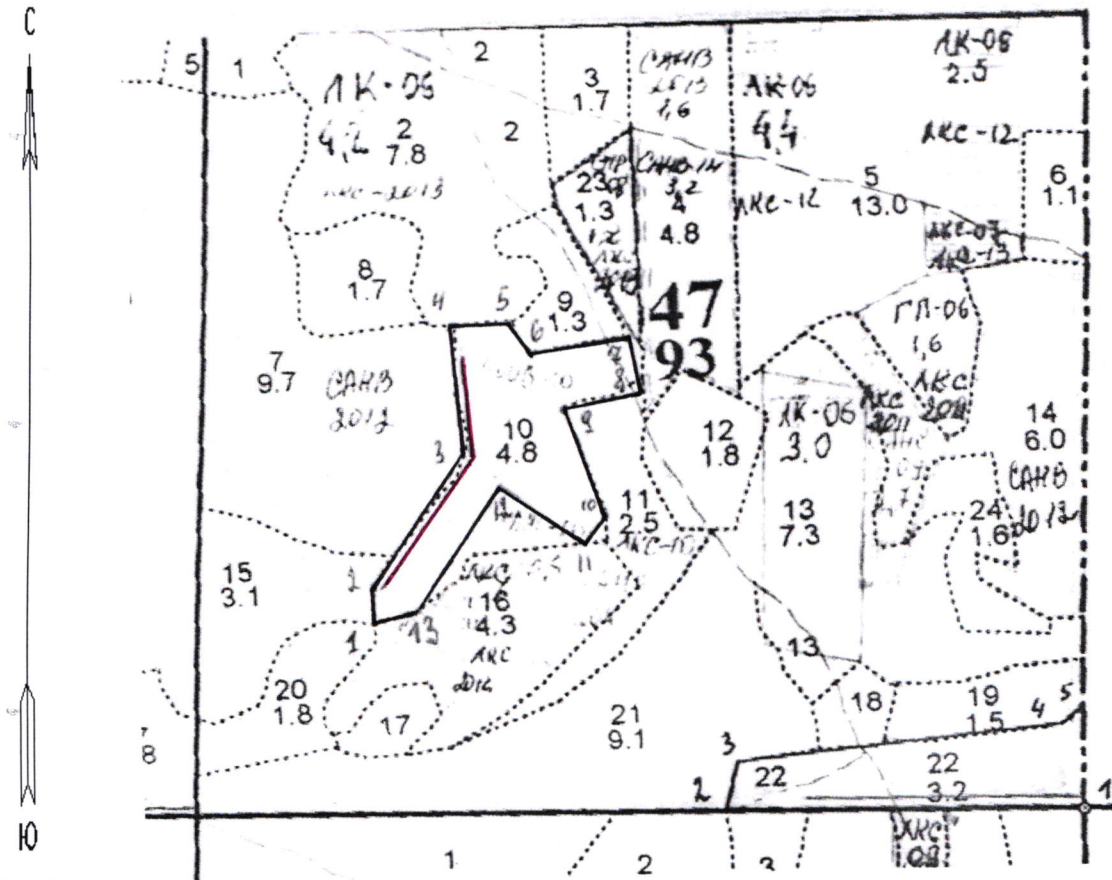
Порода:

Береза

Ступени тол- щины, см	Количество деревьев по категориям состояния, шт.																Всего деревьев по ступеням толщины	
	I	II	III	IV		V		VI			ветровал, бурелом			Аварийные деревья			шт.	в т.ч. подлеж ат рубке, %
				НЗ	З	НЗ	З	НЗ	З	О	НЗ	З	О	НЗ	З	О		
1	2	3	4	5	6	7	8	9	10	11	12	13	14	15	16	17	18	19
8	1	2	2														5	
12	2	2	1														5	
16	3	1	1														5	
20	1	1	2								1						5	0,5
24	1	2	2								1						6	0,5
28	1	1	2														4	
32	1		1														2	
36	1	1	1														3	
40																		
44																		
48																		
52																		
56																		
60																		
кол-во деревьев	11	10	12								2						35	
% от кол-ва де- реьев по насаж.	5,3	4,8	5,7								1,0						16,8	1,0
% от кол-ва де- реьев по породе	31,4	28,6	34,3								5,7						100,0	5,7
запас породы, м <sup>3</sup>	3,98	3,26	4,93								0,72						12,89	0,72
% от запаса по породе	30,9	25,3	38,2								5,6						100,0	5,6
% от запаса насаждения	4,4	3,6	5,5								0,8						14,3	0,8

Абрис участка

Масштаб 1:10 000



№ выдела	Ленты (круговой площадки) перечета				
	№ ленты (площадки)	Длина, м	Ширина, м	Радиус, м	Площадь, га
10	1	300	10		0,3

№ точек	Координаты	Румбы линий	Длина, м
1-2	56°00' 833" сш; 42° 41' 574" вд	СЗ : 3°	35
2-3	56°00' 853" сш; 42° 41' 574" вд	СВ: 36	190
3-4	56°00' 945" сш; 42° 41' 692" вд	СЗ: 3	140
4-5	56°01' 018" сш; 42° 41' 696" вд	В : 0°	55
5-6	56°01' 016" сш; 42° 41' 754" вд	ЮВ : 35°	40
6-7	56°00' 996" сш; 42° 41' 772" вд	СВ : 82°	100
7-8	56°00' 999" сш; 42° 41' 853" вд	ЮВ : 14°	60
8-9	56°00' 968" сш; 42° 41' 870" вд	ЮЗ : 75°	90
9-10	56°00' 956" сш; 42° 41' 796" вд	ЮВ : 16°	130
10-11	56°00' 892" сш; 42° 41' 826" вд	ЮЗ : 32°	40
11-12	56°00' 869" сш; 42° 41' 824" вд	СЗ : 49°	120
12-13	56°00' 915" сш; 42° 41' 727" вд	ЮЗ : 93°	170
13-1	56°00' 837" сш; 42° 41' 612" вд	ЮЗ : 79	50

Условные обозначения:      Ленточный пересчет - ———  
 Граница обследованного участка - ———

Исполнитель работ по проведению лесопатологического обследования:

Папижук Н.Н зам. директора (специалист-лесопатолог) Гороховецкого филиала ГАУ ВО "Владлесхоз"

подпись

  
 подпись

Дата составления документа: 09.09.2017

телефон:

849238 2-14-63