

УТВЕРЖДАЮ:

Должность Заместитель директора департамента лесного
хозяйства администрации Владимирской области
Ф.И.О. С.В.Артемова
Дата 12.08.2017

АКТ ЛЕСОПАТОЛОГИЧЕСКОГО ОБСЛЕДОВАНИЯ № 374

лесных насаждений ГКУ ВО "Селивановское лесничество" (лесничество, лесопарк)
Владимирская область (Субъект Российской Федерации)

Способ лесопатологического обследования:

1. Визуальный
2. Инструментальный

Место проведения:

Участковое лесничество	Урочище	Квартал	Выдел	Площадь, га
1	2	3	4	5
Чаадаевское		51	3	9,4
Чаадаевское		51	7	9,8
Чаадаевское		51	14	2

Лесопатологическое обследование проведено на общей площади: 21,2 га

1. Визуальное лесопатологическое обследование.

Наземное

Дистанционное

1.1. На площади 9,4 га фактическая таксационная характеристика лесного насаждения соответствует (не соответствует) таксационному описанию. нужное подчеркнуть

Причины несоответствия _____

Список участков с выявленными несоответствиями приведен в приложении 1 к настоящему акту

1.2. Лесные насаждения с нарушенной и утраченной устойчивостью выявлены на площади 9,4 га.

Участковое лесничество	Урочище (дача)	Площадь, га		Причина ослабления (гибели)
		с нарушенной устойчивостью	с утраченной устойчивостью	
Чаадаевское		9,4		Погодные условия Воздействие сильных ветров прошлых лет, повлекшие наклон более 10°, изгиб или вывал деревьев

Состояние обследованных лесных насаждений приведено в приложениях 1.1-1.4 к Акту в зависимости от метода проведения ЛПО.

1.3. В обследованных лесных участках прогнозируется:

Прогноз	Площадь, га
Ослабление лесных насаждений	9,4
Усыхание лесных насаждений различной степени	
Развитие очагов вредных организмов	

1.4. Обнаружено загрязнение лесного участка отходами и выбросами:

промышленными
бытовыми

Вид загрязнения	Размеры загрязнения			Объём, кубм	Площадь загрязнения, га
	длина, м	ширина, м	высота, м		

ЗАКЛЮЧЕНИЕ

Оценка текущего санитарного и лесопатологического состояния лесных насаждений, назначенные профилактические мероприятия по защите лесов, агитационные мероприятия:
Естественный отпад не превышает нормы.

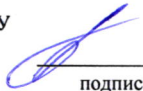
С целью предотвращения распространения негативного воздействия на лесные насаждения и снижения ущерба от их воздействия необходимо установление надзора за появлением и распространением вредителей и болезней леса, а также проведение агитационно-пропагандистской работы с использованием наглядных пособий и средств массовой информации.

Дата проведения обследований 02.08.2017 год

Исполнитель работ по проведению лесопатологического обследования:

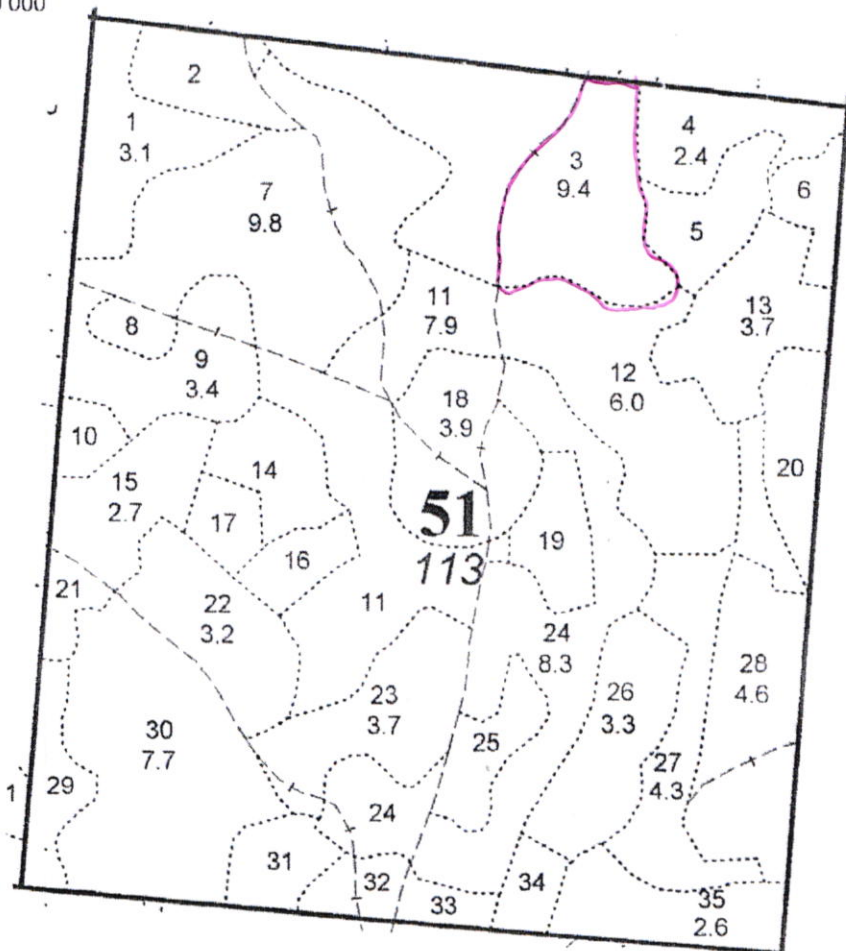
Бровкин В.Н. инженер - лесопатолог 2 категории
ВО "Владлесхоз"

ГАУ


подпись

Абрис участка

Масштаб 1:10 000



№ выдела	Ленты (круговой площадки) перечета				
	№ ленты (площадки)	Длина, м	Ширина, м	Радиус, м	Площадь, га
3					9.4

№ точек	Координаты	Румбы линий	Длина, м

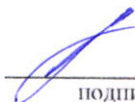
Условные обозначения: граница лесопатологического выдела - —

Исполнитель работ по проведению лесопатологического обследования:

Бровкин В.Н. инженер - лесопатолог 2 категории
ВО "Владлесхоз"

Г/АУ

ПОДПИСЬ


ПОДПИСЬ

телефон:

89308377087

Дата составления документа: 31.08.17г.

1. Визуальное лесопатологическое обследование.

Наземное

Дистанционное

1.1. На площади 9,8 га фактическая таксационная характеристика лесного насаждения соответствует (не соответствует) таксационному описанию. нужное подчеркнуть

Причины несоответствия _____

Список участков с выявленными несоответствиями приведен в приложении 1 к настоящему акту

1.2. Лесные насаждения с нарушенной и утраченной устойчивостью выявлены на площади 9,8 га.

Участковое лесничество	Урочище (дача)	Площадь, га		Причина ослабления (гибели)
		с нарушенной устойчивостью	с утраченной устойчивостью	
Чаадаевское		9,8		Погодные условия

Состояние обследованных лесных насаждений приведено в приложениях 1.1-1.4 к Акту в зависимости от метода проведения ЛПО.

1.3. В обследованных лесных участках прогнозируется:

Прогноз	Площадь, га
Ослабление лесных насаждений	9,8
Усыхание лесных насаждений различной степени	
Развитие очагов вредных организмов	

1.4. Обнаружено загрязнение лесного участка отходами и выбросами:

промышленными
бытовыми

Вид загрязнения	Размеры загрязнения			Объем, кубм	Площадь загрязнения, га
	длина, м	ширина, м	высота, м		

ЗАКЛЮЧЕНИЕ

Оценка текущего санитарного и лесопатологического состояния лесных насаждений, назначенные профилактические мероприятия по защите лесов, агитационные мероприятия:

Естественный отпад не превышает нормы.

С целью предотвращения распространения негативного воздействия на лесные насаждения и снижения ущерба от их воздействия необходимо установление надзора за появлением и распространением вредителей и болезней леса, а также проведение агитационно-пропагандистской работы с использованием наглядных пособий и средств массовой информации.

Дата проведения обследований 02.08.2017г

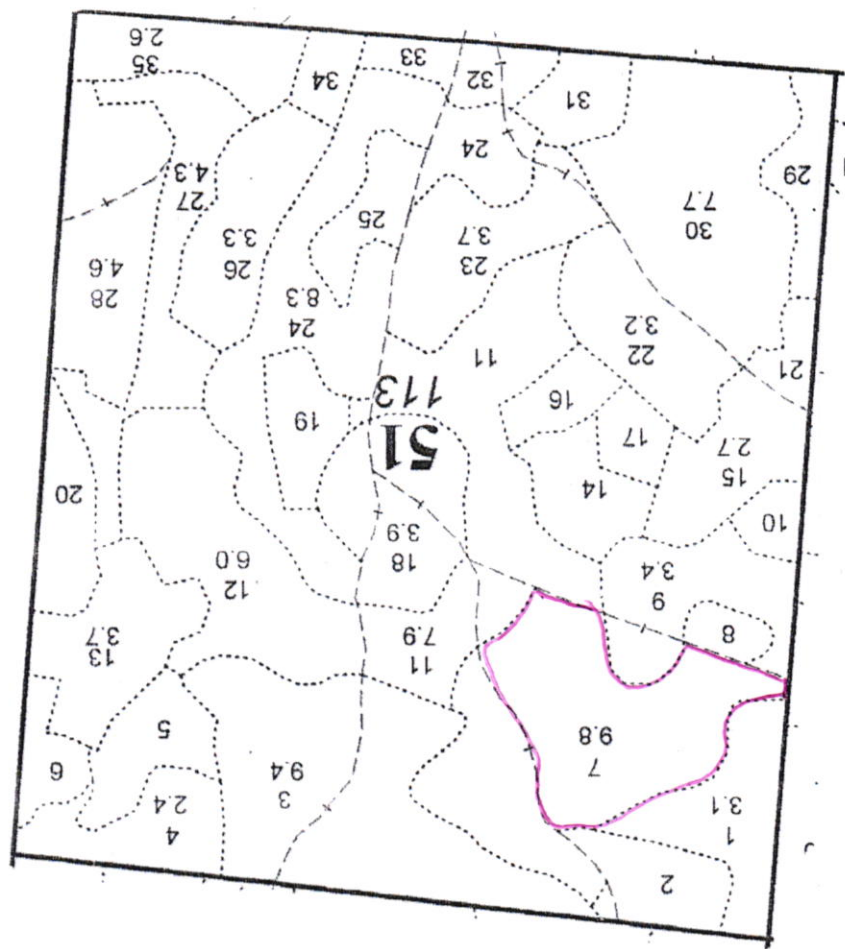
Исполнитель работ по проведению лесопатологического обследования: Бровкин В.Н. инженер - лесопатолог 2 категории ВО "Владлесхоз"

ГАУ


подпись

Абрис участка

Масштаб 1:10 000



№ выдела	Ленты (крытовой площади) перчета			
	№ ленты (площадки)	Длина, м	Ширина, м	Радиус, м
7				
				Площадь, га
				9,8

№ точки	Координаты	Румы линии	Длина, м

Условные обозначения: граница лесоптологического выдела - —
 Исполнитель работ по проведению лесоптологического обследования:

Бровкин В.И. инженер - лесоптолог 2 категории

1 АУ

подпись

[Handwritten signature]

телефон: 89308377087

Дата составления документа: 8.08.2017г.

1. Визуальное лесопатологическое обследование.

Наземное

Дистанционное

1.1. На площади 2 га фактическая таксационная характеристика лесного насаждения соответствует (не соответствует) таксационному описанию. нужное подчеркнуть

Причины несоответствия _____

Список участков с выявленными несоответствиями приведен в приложении 1 к настоящему акту

1.2. Лесные насаждения с нарушенной и утраченной устойчивостью выявлены на площади 2 га.

Участковое лесничество	Урочище (дача)	Площадь, га		Причина ослабления (гибели)
		с нарушенной устойчивостью	с утраченной устойчивостью	
Чаадаевское		2		Погодные условия Воздействие сильных ветров прошлых лет, повлекшие наклон более 10°, изгиб или вывал деревьев

Состояние обследованных лесных насаждений приведено в приложениях 1.1-1.4 к Акту в зависимости от метода проведения ЛПО.

1.3. В обследованных лесных участках прогнозируется:

Прогноз	Площадь, га
Ослабление лесных насаждений	2
Усыхание лесных насаждений различной степени	
Развитие очагов вредных организмов	

1.4. Обнаружено загрязнение лесного участка отходами и выбросами:

промышленными
бытовыми

Вид загрязнения	Размеры загрязнения			Объем, кубм	Площадь загрязнения, га
	длина, м	ширина, м	высота, м		

ЗАКЛЮЧЕНИЕ

Оценка текущего санитарного и лесопатологического состояния лесных насаждений, назначенные профилактические мероприятия по защите лесов, агитационные мероприятия:

Естественный отпад не превышает нормы.

С целью предотвращения распространения негативного воздействия на лесные насаждения и снижения ущерба от их воздействия

необходимо установление надзора за появлением и распространением вредителей и болезней леса, а также проведение

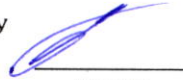
агитационно-пропагандистской работы с использованием наглядных пособий и средств массовой информации.

Дата проведения обследований 02.02.2017г

Исполнитель работ по проведению лесопатологического обследования:

Бровкин В.Н. инженер - лесопатолог 2 категории
ВО "Владлесхоз"

ГАУ


подпись

Результаты проведения лесопатологического обследования лесных насаждений за август 2017 г.

Субъект Российской Федерации

Владимирская область

Лесничество (лесопарк)

ГКУ ВО "Селивановское лесничество"

Участковое лесничество:

Чаадаевское

Урочище (лесная дача)

Номер квартала	Номер выдела	Площадь выдела, га	Целевое назначение лесов	Категория защитности	Номер лесопатологического выдела	Площадь лесопатол. выдела, га	Таксационная характеристика лесного насаждения									Число деревьев на пробе, шт.	Распределение деревьев по категориям состояния, % от запаса								Признаки повреждения деревьев(кол)***.	Доля повреждённых деревьев, %	Причина ослабления, повреждения.**	Подлежит рубке,%	Назначенные мероприятия						
							состав	порода	возраст	средняя высота,м	средний диаметр,см	тип леса	полнота	бонитет	Запас, м ³ /га		без признаков ослабле	ослабленные	сильно ослабленные	усыхающие	свежий сухойстой	старый сухойстой	свежий бурелом	старый бурелом					свежий ветровал	старый ветровал	аварийные деревья	Вид	Площадь, га		
1	2	3	4	5	6	7	8	9	10	11	12	13	14	15	16	17	18	19	20	21	22	23	24	25	26	27	28	29	30	31	32	33	34		
51	14	2,0	Защитные	Зеленые зоны			6	Е	90	27	32	ЕЧ	0,6	1	320	58	28,5	11,0	14,0		4,0					0,5		104,205		820,821					
							3	С								28	26,0				1,0				1,0		104,205		820,821						
							1	Ос								10	9,0	1,0																	
							+	Б								4	4,0																		
Итого по насаждению:																100	67,5	12,0	14,0		5,0				1,5										

Примечание – Показатели, не соответствующие таксационному описанию отмечаются «*»

**Причина ослабления, повреждения:

820

- Погодные условия

821

- Воздействие сильных ветров прошлых лет, повлекшие наклон более 10°, изгиб или вывал деревьев

***Признаки повреждения деревьев:

104

- Усыхание >3/4 ветвей в кроне свежее

205

- Обрыв корней (вывал) свежий

Исполнитель работ по проведению лесопатологического обследования:

Бровкин В.Н. инженер - лесопатолог 2 категории
ГАУ ВО "Владлесхоз"

Дата составления

документа: 31.08.17г

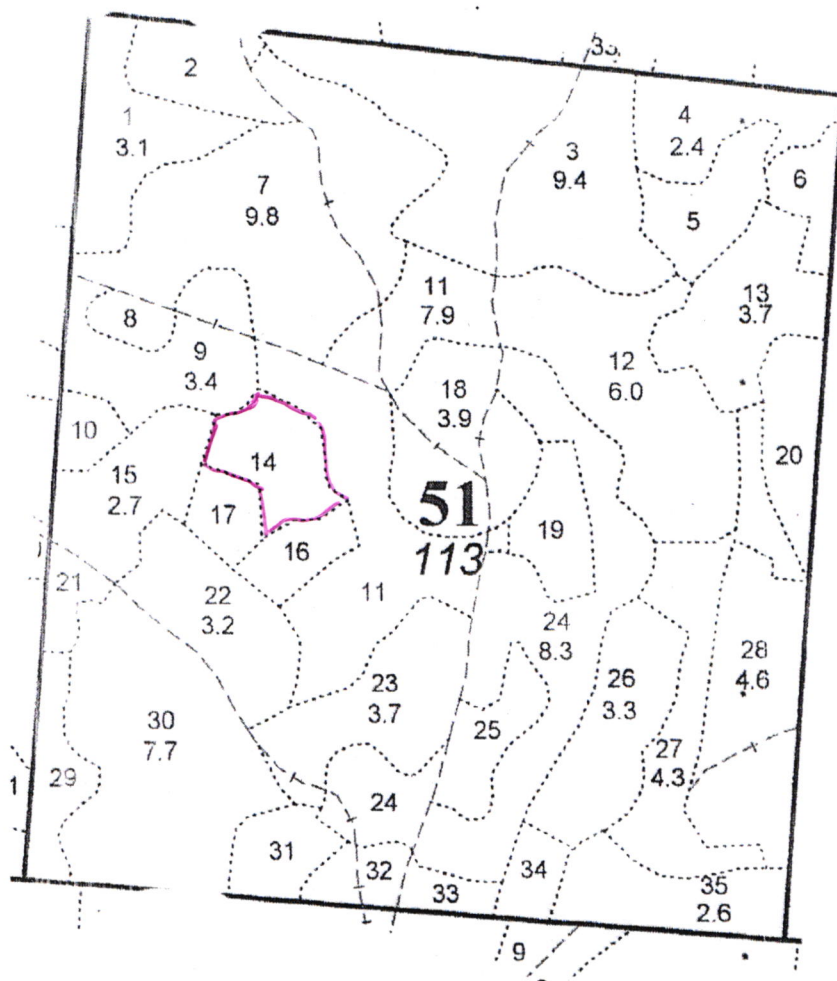
телефон:

89308377087

подпись

Абрис участка

Масштаб 1:10 000



№ выдела	Ленты (круговой площадки) перечета				
	№ ленты (площадки)	Длина, м	Ширина, м	Радиус, м	Площадь, га
14					2

№ точек	Координаты	Румбы линий	Длина, м

Условные обозначения: граница лесопатологического выдела - —

Исполнитель работ по проведению лесопатологического обследования:

Бровин В.И. инженер - лесопатолог 2 категории
ВО "Владлевск"

ГАУ

подпись

подпись

телефон:

89308377087

Дата составления документа: 31.08.2017г