

УТВЕРЖДАЮ:

Должность Заместитель директора департамента лесного
хозяйства администрации Владимирской области

Ф.И.О. Е.Н. Жукова

Дата _____

АКТ ЛЕСОПАТОЛОГИЧЕСКОГО ОБСЛЕДОВАНИЯ № 2746

лесных насаждений ГКУ ВО "Суздальское лесничество" (лесничество, лесопарк)
Владимирская область (Субъект Российской Федерации)

Способ лесопатологического обследования:

1. Визуальный
2. Инструментальный

Место проведения:

Участковое лесничество	Урочище	Квартал	Выдел	Площадь, га
1	2	3	4	5
Нерлинское		383	2	13,5

Лесопатологическое обследование проведено на общей площади: 13,5 га

Заключение

С целью предотвращения негативных процессов или снижения ущерба от их воздействия назначено:

Участковое лесничество	Урочище (дача)	Квартал	Выдел	Площадь выдела, га	Вид мероприятия	Площадь мероприятия га	Порода	Запас на выдел, м3	Крайние сроки проведения
Нерлинское		383	2	13,5	СРВ	13,5	Сосна	358	2018-2019 г.

Ведомость перечета деревьев назначенных в рубку и абрис лесного участка прилагаются (приложение 2 и 3 к Акту)

Меры по обеспечению возобновления:

не требуются

Мероприятия, необходимые для предупреждения повреждения или поражения смежных насаждений:

В соответствии с Правилами заготовки древесины, утвержденные приказом Минприроды от 13.09.2016 г. №474.

Год образования старого сухостоя 2015-2016 г

Основная причина повреждения древесины: 821; 822; 881; 882; 339

Дата проведения обследований: 12.04.2018 г.

Исполнитель работ по проведению лесопатологического обследования:

Парфенов В.А. инженер - лесопатолог I категории
ГАУ ВО "Владлесхоз"



подпись

OK

Walter C. S.

Результаты проведения лесопатологического обследования лесных насаждений за январь 2018 г.

Субъект Российской Федерации
Участковое лесничество:

Владимирская область
Нерлинское

Лесничество (лесопарк) ГКУ ВО "Суздальское лесничество"
Урочище (лесная дача)

Номер квартала	Номер выдела	Площадь выдела, га	Целевое назначение лесов	Категория защитности	Номер лесопатологического выдела	Площадь лесопатологического выдела, га	Таксационная характеристика лесного насаждения									Число деревьев на пробе, шт.	Распределение деревьев по категориям состояния, % от запаса										Признаки повреждения деревьев(код)***.	Доля повреждённых деревьев, %	Причина ослабления, повреждения.**	Подлежит рубке,%	Назначенные мероприятия			
							состав	порода	возраст	средняя высота, м	средний диаметр, см	тип леса	полнота	бонитет	Запас, м ³ /га		без признаков ослабления	ослабленные	сильно ослабленные	усыхающие	свежий сухой	старый сухой	свежий бурелом	старый бурелом	свежий ветровал	старый ветровал					аварийные деревья	Вид	Площадь, га	
1	2	3	4	5	6	7	8	9	10	11	12	13	14	15	16	17	18	19	20	21	22	23	24	25	26	27	28	29	30	31	32	33	34	
383	2	13,5	Защитные	Лесопарковые зоны			10	С	86	25	28	3М; А2	0,7	2	343	596	62,3	29,9				1,1	3,8	0,2	0,5	0,4	1,8		205; 206; 217; 218; 610; 114	12,4	821; 822; 881; 882; 339; 466	7,8	СРВ	13,5
Итого по насаждению:																596	62,3	29,9				1,1	3,8	0,2	0,5	0,4	1,8			12,4		7,8		

Примечание – Показатели, не соответствующие таксационному описанию отмечаются «*»

**Причина ослабления, повреждения:

- 821 - Воздействие сильных ветров прошлых лет, повлекшие наклон более 10°, изгиб или вывал деревьев
- 822 - Воздействие шквалистых и ураганных ветров прошлых лет, повлекшие слом стволов деревьев
- 881 - Воздействие сильных ветров текущего года, повлекшие наклон более 10°, изгиб или вывал деревьев
- 882 - Воздействие шквалистых и ураганных ветров текущего года, повлекшие слом стволов деревьев
- 339 - Повреждено (заселено или отработано) лубоедом сосновым малым
- 466 - Губка корневая

***Признаки повреждения деревьев:

- 205 - Обрыв корней (вывал) свежий
- 206 - Обрыв корней (вывал) прошлых лет
- 217 - Слом ствола под кроной свежий
- 218 - Слом ствола под кроной прошлых лет
- 610 - Местное поселение стволовых (отработано)
- 114 - Усыхание >3/4 ветвей в кроне прошлых лет

Исполнитель работ по проведению лесопатологического обследования:

Парфенов В.А. инженер - лесопатолог I категории
ГАУ ВО "Владлесхоз"


подпись

Дата составления документа: 14.03.2018 г.

телефон: 89040394583

Ведомость перечета деревьев назначенных в рубку

ВРЕМЕННАЯ ПРОБНАЯ ПЛОЩАДЬ №1

Субъект РФ Владимирская область
 Лесничество (лесопарк) ГКУ ВО "Суздальское лесничество"
 Участковое лесничество Нерлинское
 Квартал 383 Выдел 2 Площадь, га 13,5
 Номер очага вредных организмов: _____ Размер пробной площади, га 0,92
 Таксационная характеристика:
 Тип леса: 3М; А2 Состав: 10С Возраст, лет: 86 Бонитет: 2
 Полнота: 0,7 Запас на га: 343 Возобновление нет

Время и причина ослабления насаждения:

Воздействие сильных ветров прошлых лет, повлекшие наклон более 10°, изгиб или вывал деревьев
 Воздействие шквалистых и ураганных ветров прошлых лет, повлекшие слом стволов деревьев
 Воздействие сильных ветров текущего года, повлекшие наклон более 10°, изгиб или вывал деревьев
 Воздействие шквалистых и ураганных ветров текущего года, повлекшие слом стволов деревьев
 Повреждено (заселено или отработано) лубоедом сосновым малым
 Губка корневая

Тип очага: эпизодический; хронический
(подчеркнуть)

Фаза развития очага вредных организмов: начальная; нарастание численности; собственно вспышка; кризис
(подчеркнуть)

Состояние насаждения, намечаемые мероприятия:

Средневзвешенная величина состояния насаждения - 1,78 (ослабленное).

Состояние насаждения - с нарушенной устойчивостью.

С целью предотвращения негативных процессов или снижения ущерба от их воздействия
назначается проведение выборочной санитарной рубки на площади 13,5 га.

Должность: Парфенов В.А. инженер - лесопатолог 1 категории
ГАУ ВО "Владлесхоз"

Подпись



Дата составления документа: 14.03.2018 г.

телефон:

89040394583

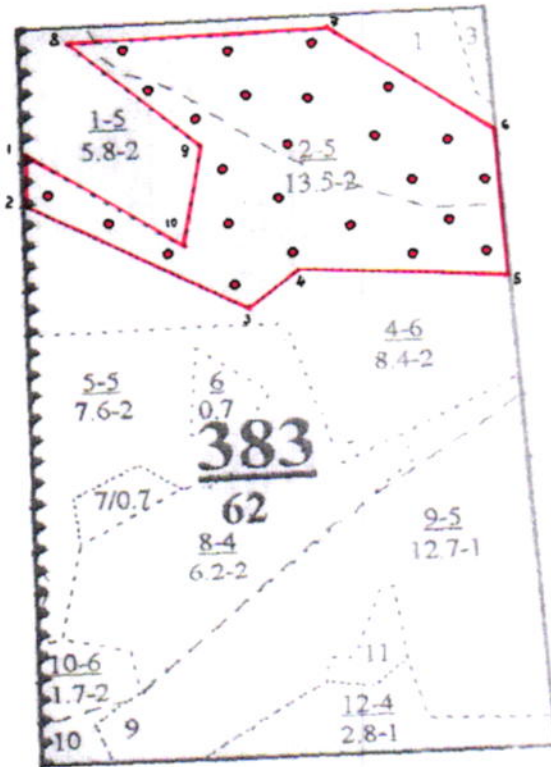
ВЕДОМОСТЬ ПЕРЕЧЕТА ДЕРЕВЬЕВ

Порода: Сосна

Ступени тол- щины, см	Количество деревьев по категориям состояния, шт.																Всего деревьев по ступеням толщины		
	I	II	III	IV		V		VI			ветровал, бурелом			Аварийные деревья			шт.	в т.ч. подлеж ат рубке. %	
				НЗ	З	НЗ	З	НЗ	З	О	НЗ	З	О	НЗ	З	О			
1	2	3	4	5	6	7	8	9	10	11	12	13	14	15	16	17	18	19	
8	16																	16	
12	28	6								6	1		13					54	3,4
16	34	27				1				5	4		9					80	3,2
20	58	40				1				4	2		5					110	2,0
24	72	31				2				6	1		2					114	1,8
28	67	32								3			2					104	0,8
32	38	12				1				2			1					54	0,7
36	22	8				1				1								32	0,3
40	16	3								1								20	0,2
44	3	4																7	
48	1	3																4	
52		1																1	
56																			
60																			
кол-во деревьев	355	167				6				28	8		32					596	74
% от кол-ва де- реьев по насаж	59,6	28,0				1,0				4,7	1,3		5,4					100,0	12,4
% от кол-ва де- реьев по породе	59,6	28,0				1,0				4,7	1,3		5,4					100,0	12,4
запас породы, м ³	196,49	94,26				3,50				11,84	1,83		7,26					315,18	24,43
% от запаса по породе	62,3	29,9				1,1				3,8	0,6		2,3					100,0	7,8
% от запаса насаждения	62,3	29,9				1,1				3,8	0,6		2,3					100,0	7,8

Абрис участка

Масштаб 1:10 000



№ выдела	Ленты (круговой площадки) перечета				
	№ ленты (площадки)	Длина, м	Ширина, м	Радиус, м	Площадь, га
2	1-23			11,28	0,92

№ точек	Координаты	Румбы линий	Длина, м
1-2	56° 22' 14" сш; 40° 34' 55" вд	ЮЗ : 10°	70
2-3	56° 22' 10" сш; 41° 34' 56" вд	ЮВ : 73°	300
3-4	56° 22' 06" сш; 41° 35' 15" вд	СВ : 47°	80
4-5	56° 22' 08" сш; 41° 35' 17" вд	СВ : 81°	275
5-6	56° 22' 07" сш; 41° 35' 26" вд	СВ : 10°	200
6-7	56° 22' 18" сш; 41° 35' 24" вд	СЗ : 64°	172
7-8	56° 22' 23" сш; 41° 35' 17" вд	ЮЗ : 76°	361
8-9	56° 22' 21" сш; 41° 34' 58" вд	ЮВ : 47°	204
9-10	56° 22' 17" сш; 41° 35' 11" вд	ЮЗ : 12°	130
10-1	56° 22' 04" сш; 41° 35' 12" вд	СЗ : 64°	230

Условные обозначения: Круговые площадки постоянного радиуса - ●
 Граница обследованного участка - ———

Исполнитель работ по проведению лесопатологического обследования:

Парфенов В.А. инженер - лесопатолог I категории
 ГАУ ВО "Владлесхоз"

подпись

Дата составления документа: 14.03.2018 г.

телефон:

89040394583