

УТВЕРЖДАЮ:

Должность Заместитель директора департамента лесного  
хозяйства администрации Владимирской области  
Ф.И.О. С.В.Артемьева  
Дата 24.03.2018

## АКТ ЛЕСОПАТОЛОГИЧЕСКОГО ОБСЛЕДОВАНИЯ № 2731

лесных насаждений ГКУ ВО "Гороховецкое лесничество" (лесничество, лесопарк)  
Владимирская область (Субъект Российской Федерации)

Способ лесопатологического обследования:

1. Визуальный   
2. Инструментальный

Место проведения:

| Участковое лесничество | Урочище      | Квартал | Выдел | Площадь, га |
|------------------------|--------------|---------|-------|-------------|
| 1                      | 2            | 3       | 4     | 5           |
| Городищенское          | Гороховецкое | 13      | 14    | 1,2         |

Лесопатологическое обследование проведено на общей площади: 1,2 га

**1. Визуальное лесопатологическое обследование**

Гороховецкое лесничество, Городищенское участковое лесничество, урочище Гороховецкое, кв. 13 в. 14, площадь 1,2 га.

Наземное

Дистанционное

1.1. На площади 1,2 га фактическая таксационная характеристика лесного насаждения соответствует (не соответствует) таксационному описанию. нужное подчеркнуть

Причины несоответствия \_\_\_\_\_

Список участков с выявленными несоответствиями приведен в приложении 1 к настоящему акту

1.2. Лесные насаждения с нарушенной и утраченной устойчивостью выявлены на площади 1,2 га

| Участковое лесничество | Урочище (дача) | Площадь, га                |                            | Причина ослабления (гибели) |
|------------------------|----------------|----------------------------|----------------------------|-----------------------------|
|                        |                | с нарушенной устойчивостью | с утраченной устойчивостью |                             |
|                        |                |                            |                            |                             |

Состояние обследованных лесных насаждений приведено в приложениях 1.1-1.4 к Акту в зависимости от метода проведения ЛПО.

1.3. В обследованных лесных участках прогнозируется:

| Прогноз                                      | Площадь, га |
|--|-------------|
| Ослабление лесных насаждений                 |             |
| Усыхание лесных насаждений различной степени |             |
| Развитие очагов вредных организмов           |             |

1.4. Обнаружено загрязнение лесного участка отходами и выбросами: промышленными   
бытовыми

| Вид загрязнения | Размеры загрязнения |           |           | Объем, кубм | Площадь загрязнения, га |
|-----------------|---------------------|-----------|-----------|-------------|-------------------------|
|                 | длина, м            | ширина, м | высота, м |             |                         |
|                 |                     |           |           |             |                         |

**ЗАКЛЮЧЕНИЕ**

Оценка текущего санитарного и лесопатологического состояния лесных насаждений, назначенные профилактические мероприятия по защите лесов, агитационные мероприятия:

Средневзвешенная величина состояния насаждения в кв. 13 в. 14 на площади 1,2 га урочище Гороховецкое Городищенского участкового лесничества Гороховецкого лесничества составляет 1,43-насаждение здоровое. В результате естественного изреживания лесного насаждения образовался отпад вдвое превышающий естественный. С целью предотвращения негативных процессов и снижения ущерба от их воздействия, улучшения санитарного состояния насаждения назначается мероприятие - уборка неликвидной древесины Городищенское участковое лесничество, урочище Гороховецкое кв. 13 в. 14 на площадь 1,2 га в объеме 5,0 кубм (4,2 кубм/га) 100% неликвидной древесины, согласно п. 42 и п. 43 приказа Минприроды России от 12.09.2016 г. № 470, п.22 и п.29 приказа Минприроды России от 16.09.2016 г. № 480.

Дата проведения обследований 16.05.2017

Исполнитель работ по проведению лесопатологического обследования:

Папижук Н.Н. зам. директора (специалист-лесопатолог)  
Гороховецкого филиала ГАУ ВО "Владлесхоз"

  
подпись

Университет

**Результаты проведения лесопатологического обследования лесных насаждений за май 2017 г.**

Субъект Российской Федерации Владимирская область Лесничество (лесопарк) ГКУ ВО "Гороховецкое лесничество"  
Участковое лесничество: Городищенское Урочище (лесная дача) Гороховецкое

| 1                           | 2  | 3   | 4        | 5  | 6                    | 7                                | Таксационная характеристика лесного насаждения |                      |        |        |         |                   |                     |          | 17      | Распределение деревьев по категориям состояния, % от запаса |                           |                              |                          |             |                    |           |              |              |                | 29             | 30              | 31              | 32                | 33                                    |                               | 34                     |                   |                         |                         |     |  |  |  |  |  |  |  |  |  |  |  |  |  |  |  |  |  |
|-----------------------------|----|-----|----------|--|----------------------|----------------------------------|--|----------------------|--------|--------|---------|-------------------|---------------------|----------|---------|---|---------------------------|------------------------------|--------------------------|-------------|--------------------|-----------|--------------|--------------|----------------|----------------|-----------------|-----------------|-------------------|---------------------------------------|-------------------------------|------------------------|-------------------|-------------------------|-------------------------|-----|--|--|--|--|--|--|--|--|--|--|--|--|--|--|--|--|--|
|                             |    |     |          |  |                      |                                  | 8  | 9                    | 10     | 11     | 12      | 13                | 14                  | 15       |         | 16  | 18                        | 19                           | 20                       | 21          | 22                 | 23        | 24           | 25           | 26             |                |                 |                 |                   | 27                                    | 28                            |                        | Вид               | Назначенные мероприятия |                         |     |  |  |  |  |  |  |  |  |  |  |  |  |  |  |  |  |  |
| 13                          | 14 | 1,2 | Защитные | леса водохранилищных зон, ОЗУ; другие особо защитные участки | Категория защитности | Номер лесопатологического выдела | Площадь лесопатологического выдела, га         | гического выдела, га | состав | порода | возраст | средняя высота, м | средний диаметр, см | тип леса | полнота | бонитет   | Запас, м <sup>3</sup> /га | Число деревьев на проб., шт. | без признаков ослабления | ослабленные | сильно ослабленные | усыхающие | свежий сухой | старый сухой | свежий бурелом | старый бурелом | свежий ветровал | старый ветровал | аварийные деревья | Признаки повреждения деревьев(код)*** | Доля поврежденных деревьев, % | Причина ослабления, ** | Подлежит рубке, % | Вид                     | Назначенные мероприятия |     |  |  |  |  |  |  |  |  |  |  |  |  |  |  |  |  |  |
|                             |    |     |          |  |                      |                                  |  |                      | 8      | Б      |         |                   |                     |          |         |   |                           | 56,1                         | 16,0                     | 5,5         |                    |           |              |              |                |                |                 |                 |                   |                                       |                               |                        |                   |                         | УНД                     | 1,2 |  |  |  |  |  |  |  |  |  |  |  |  |  |  |  |  |  |
| <b>Итого по насаждению:</b> |    |     |          |  |                      |                                  |  |                      |        |        |         |                   |                     |          |         |   |                           |                              | 68,1                     | 20,8        | 11,1               |           |              |              |                |                |                 |                 |                   |                                       |                               |                        |                   |                         |                         |     |  |  |  |  |  |  |  |  |  |  |  |  |  |  |  |  |  |

Примечание – Показатели, не соответствующие таксационному описанию отмечаются «\*»

Исполнитель работ по проведению лесопатологического обследования:

Папижук Н.Н. зам.директора (специалист-лесопатолог)  
Гороховецкого филиала ГАУ ВО "Владлесхоз"

  
подпись

Дата составления документа: 11.03.2018

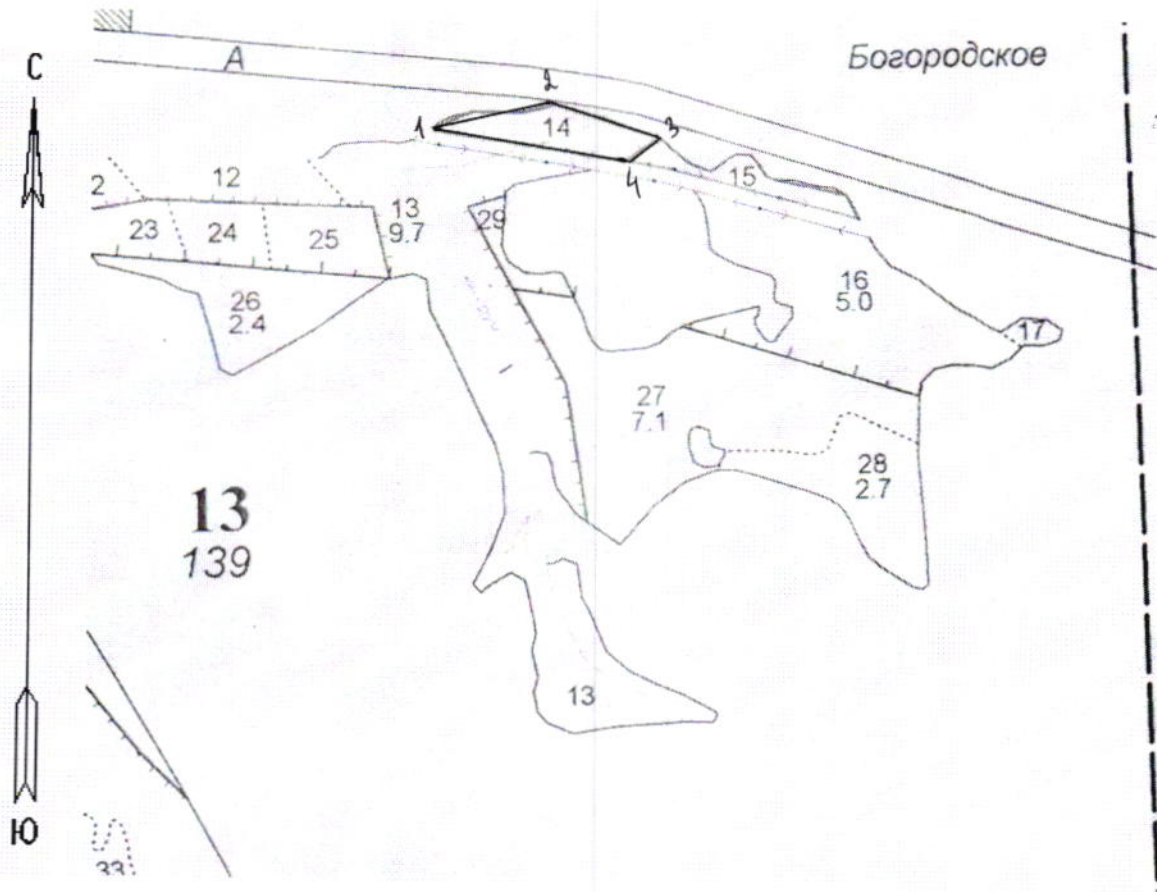
телефон: 849238 2-14-63



Абрис участка

Городищенское участковое лесничество, урочище Гороховецкое,  
квартал 13, выдел 14

Масштаб 1:10 000



| № выдела | Ленты (круговой площадки) перечета |          |           |           |             |
|----------|------------------------------------|----------|-----------|-----------|-------------|
|          | № ленты (площадки)                 | Длина, м | Ширина, м | Радиус, м | Площадь, га |
| 14       |                                    |          |           |           | 1,2         |

| № точек | Координаты                 | Румбы линий | Длина, м |
|---------|----------------------------|-------------|----------|
| 1-2     | 56°09'875 сш; 42°29'163 вд | СВ : 81°    | 120      |
| 2-3     | 56°09'882 сш; 42°29'320 вд | ЮВ : 73°    | 150      |
| 3-4     | 56°09'854 сш; 42°29'447 вд | ЮЗ : 53°    | 50       |
| 4-1     | 56°09'841 сш; 42°29'407 вд | СЗ : 82°    | 260      |

Условные обозначения: граница обследованного участка - \_\_\_\_\_

Исполнитель работ по проведению лесопатологического обследования:  
Папижук Н.Н. зам. директора (специалист-лесопатолог)  
Гороховецкого филиала ГАУ ВО "Владлесхоз"

  
подпись

Дата составления документа: 12.03.2018

телефон: 849238 2-14-63

*всех вод. объектов*

Городищенское участковое лесничество урочище Гороховецкое

ЛЕСА ВОДООХРАНА ЗОН

Квартал 13

| Городищенское участковое лесничество урочище Гороховецкое |              |  |                    |                            |                    |                 |                   |                  |                  |             |              | ЛЕСА ВОДООХРАНА ЗОН              |            |                             |                                       | Квартал 13                   |    |    |    |    |    |    |    |
|---|--------------|--|--------------------|----------------------------|--------------------|-----------------|-------------------|------------------|------------------|-------------|--------------|----------------------------------|------------|-----------------------------|---------------------------------------|------------------------------|----|----|----|----|----|----|----|
| N   | Пло-<br>щадь | Состав. Подрост, по:<br>длесок покров, поч:<br>ва, рельеф, особенн:<br>ости выдела. Отмет:<br>ка о порослевом<br>происх. Наимен. кат:<br>ег. незалес. земель:<br>Хар. лесных культур:<br>Кадастров. оценка | Я-Вы-<br>со-<br>та | Эле-<br>мент:<br>ле-<br>са | Воз-<br>вы-<br>ста | Ди-<br>ам:<br>с | Кл:<br>ас:<br>уп: | Гр:<br>па:<br>ни | Во:<br>те:<br>те | Тип<br>леса | Полн:<br>ота | Запас сырораст.<br>леса, дес. М3 | Кл:<br>ас: | Запас на выделе,<br>дес. М3 | с<br>су-<br>ре-<br>еди-<br>захламлен. | Хозяйственные<br>мероприятия |    |    |    |    |    |    |    |
| 1   | 2            | 3  | 4                  | 5                          | 6                  | 7               | 8                 | 9                | 10               | 11          | 12           | 13                               | 14         | 15                          | 16                                    | 17                           | 18 | 19 | 20 | 21 | 22 | 23 | 24 |

|    |      |   |   |    |   |    |    |    |   |   |   |                 |    |     |     |   |  |  |  |  |  |  |  |  |
|----|------|---|---|----|---|----|----|----|---|---|---|-----------------|----|-----|-----|---|--|--|--|--|--|--|--|--|
| 1  | 1,2  | 7В2Е1ОС   | 1 | 21 | Б | 65 | 21 | 22 | 7 | 3 | 2 | ЗЛРТР 0,7<br>С2 | 17 | 20  | 14  | 2 |  |  |  |  |  |  |  |  |
|    |      | подлесок: ШП КРЛ СРЕДНИЙ<br>БОТАНИЧЕСКИЙ ЗАКАЗНИК<br>озу: ДРУГИЕ ОСОВО ЗАЩИТНЫЕ УЧАСТКИ           |   |    |   |    |    |    |   |   |   |                 |    |     |     |   |  |  |  |  |  |  |  |  |
| 2  | 18,0 | 5ВЗВ1Е1ОС   | 1 | 22 | Б | 85 | 24 | 24 | 9 | 4 | 2 | ЗЛРТР 0,6<br>С3 | 16 | 288 | 144 | 2 |  |  |  |  |  |  |  |  |
|    |      | подлесок: Р СРЕДНИЙ<br>склон С -15<br>БОТАНИЧЕСКИЙ ЗАКАЗНИК<br>озу: ДРУГИЕ ОСОВО ЗАЩИТНЫЕ УЧАСТКИ |   |    |   |    |    |    |   |   |   |                 |    |     |     |   |  |  |  |  |  |  |  |  |
| 6  | ,6   | 7В2Е1ОС   | 1 | 21 | Б | 65 | 21 | 22 | 7 | 3 | 2 | ЗЛРТР 0,7<br>С2 | 17 | 10  | 7   | 2 |  |  |  |  |  |  |  |  |
|    |      | подлесок: Р КРЛ СРЕДНИЙ<br>БОТАНИЧЕСКИЙ ЗАКАЗНИК<br>озу: ДРУГИЕ ОСОВО ЗАЩИТНЫЕ УЧАСТКИ            |   |    |   |    |    |    |   |   |   |                 |    |     |     |   |  |  |  |  |  |  |  |  |
| 12 | 1,6  | 6В2ОС2Е   | 1 | 19 | Б | 55 | 19 | 20 | 6 | 2 | 2 | ЗЛРТР 0,7<br>С3 | 14 | 22  | 13  | 5 |  |  |  |  |  |  |  |  |
|    |      | подлесок: Р МЛ КРЛ СРЕДНИЙ<br>БОТАНИЧЕСКИЙ ЗАКАЗНИК<br>озу: ДРУГИЕ ОСОВО ЗАЩИТНЫЕ УЧАСТКИ         |   |    |   |    |    |    |   |   |   |                 |    |     |     |   |  |  |  |  |  |  |  |  |
| 13 | 9,7  | 7В2ОС1Е   | 1 | 21 | Б | 65 | 21 | 22 | 7 | 3 | 2 | ЗЛРТР 0,7<br>С3 | 17 | 165 | 115 | 2 |  |  |  |  |  |  |  |  |
|    |      | подлесок: Р КРЛ СРЕДНИЙ<br>БОТАНИЧЕСКИЙ ЗАКАЗНИК<br>озу: ДРУГИЕ ОСОВО ЗАЩИТНЫЕ УЧАСТКИ            |   |    |   |    |    |    |   |   |   |                 |    |     |     |   |  |  |  |  |  |  |  |  |
| 14 | 1,2  | 8В1ОС1Е   | 1 | 21 | Б | 65 | 21 | 22 | 7 | 3 | 2 | ЗЛРТР 0,7<br>С3 | 17 | 20  | 16  | 2 |  |  |  |  |  |  |  |  |
|    |      | подлесок: Р КРЛ СРЕДНИЙ<br>БОТАНИЧЕСКИЙ ЗАКАЗНИК<br>озу: ДРУГИЕ ОСОВО ЗАЩИТНЫЕ УЧАСТКИ            |   |    |   |    |    |    |   |   |   |                 |    |     |     |   |  |  |  |  |  |  |  |  |

Копия выдана  
инженеру В.А.  
Евдокимову 27  
Валент