

УТВЕРЖДАЮ:

Должность Заместитель директора департамента лесного
хозяйства администрации Владимирской области
Ф.И.О. С.В.Артемова
Дата 27.03.2018

АКТ ЛЕСОПАТОЛОГИЧЕСКОГО ОБСЛЕДОВАНИЯ № 2724

лесных насаждений ГКУ ВО "Гороховецкое лесничество" (лесничество, лесопарк)
Владимирская область (Субъект Российской Федерации)

Способ лесопатологического обследования: 1. Визуальный
2. Инструментальный

Место проведения:

Участковое лесничество	Урочище	Квартал	Выдел	Площадь, га
1	2	3	4	5
Городищенское	им. 1 Мая	2	47	0,6

Лесопатологическое обследование проведено на общей площади: 0,6 га

1. Визуальное лесопатологическое обследование
Гороховецкое лесничество, Городищенское участковое лесничество, урочище им. 1 Мая, кв. 2 в. 47, площадь 0,6 га.

Наземное

Дистанционное

1.1. На площади 0,6 га фактическая таксационная характеристика лесного насаждения соответствует (не соответствует) таксационному описанию. нужное подчеркнуть

Причины несоответствия _____

Список участков с выявленными несоответствиями приведен в приложении 1 к настоящему акту

1.2. Лесные насаждения с нарушенной и утраченной устойчивостью выявлены на площади _____ га

Участковое лесничество	Урочище (дача)	Площадь, га		Причина ослабления (гибели)
		с нарушенной устойчивостью	с утраченной устойчивостью	

Состояние обследованных лесных насаждений приведено в приложениях 1.1-1.4 к Акту в зависимости от метода проведения ЛПО.

1.3. В обследованных лесных участках прогнозируется:

Прогноз	Площадь, га
Ослабление лесных насаждений	
Усыхание лесных насаждений различной степени	
Развитие очагов вредных организмов	

1.4. Обнаружено загрязнение лесного участка отходами и выбросами: **промышленными**
бытовыми

Вид загрязнения	Размеры загрязнения			Объем, кубм	Площадь загрязнения, га
	длина, м	ширина, м	высота, м		

ЗАКЛЮЧЕНИЕ


Оценка текущего санитарного и лесопатологического состояния лесных насаждений, назначенные профилактические мероприятия по защите лесов, агитационные мероприятия:

Средневзвешенная величина состояния насаждения в кв. 2 в. 47 на площади 0,6 га урочище им. 1 Мая Городищенского участкового лесничества Гороховецкого лесничества составляет 1,38-насаждение здоровое. В результате естественного изреживания лесного насаждения образовался отпад вдвое превышающий естественный. С целью предотвращения негативных процессов и снижения ущерба от их воздействия, улучшения санитарного состояния насаждения назначается мероприятие - **уборка неликвидной древесины** Городищенское участковое лесничество, урочище им. 1 Мая кв. 2 в. 47 на площадь 0,6 га. в объеме 2,0 кубм (3,3 кубм/га) 100% неликвидной древесины, согласно п. 42 и п. 43 приказа Минприроды России от 12.09.2016 г. № 470, п.22 и п.29 приказа Минприроды России от 16.09.2016 г. № 480.

Дата проведения обследований 16.05.2017

Исполнитель работ по проведению лесопатологического обследования:

Папижук Н.Н. зам. директора (специалист-лесопатолог)
 Гороховецкого филиала ГАУ ВО "Владлесхоз"

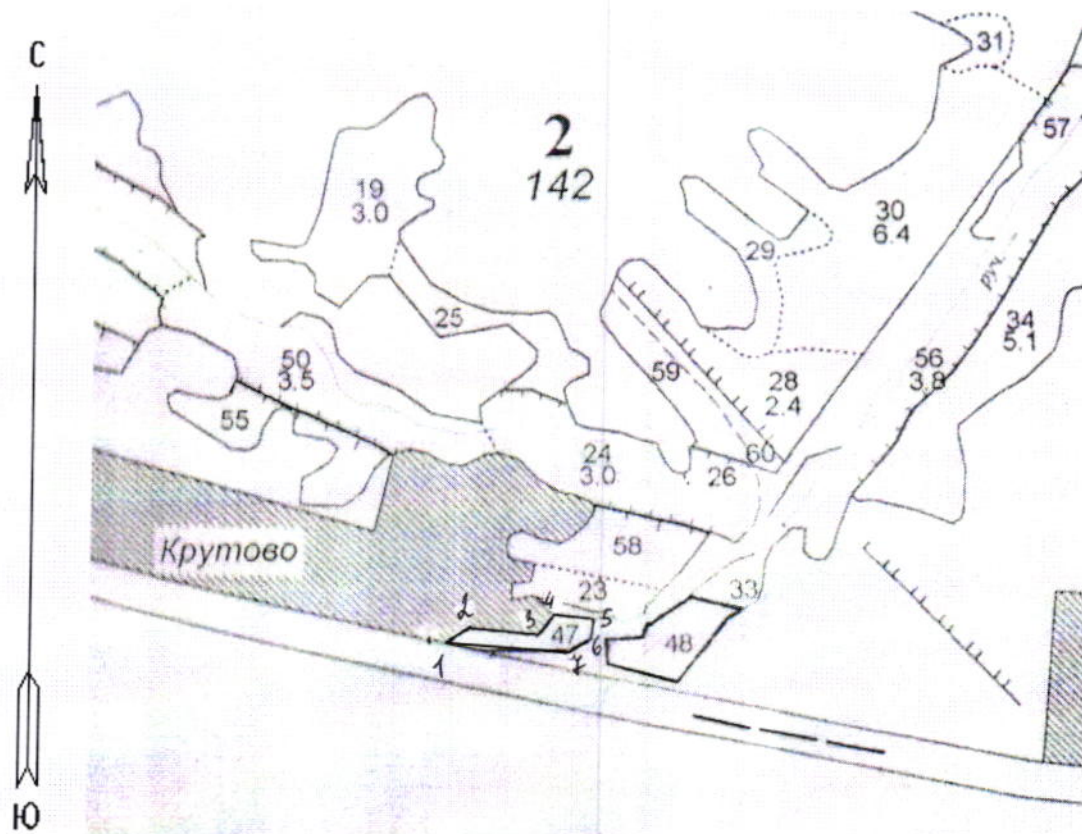

 подпись

J. Williams C.E.

Абрис участка

Городищенское участковое лесничество, урочище им. 1 Мая,
квартал 2, выдел 47

Масштаб 1:10 000




№ выдела	Ленты (круговой площадки) перечета				
	№ ленты (площадки)	Длина, м	Ширина, м	Радиус, м	Площадь, га
47					0,6

№ точек	Координаты	Румбы линий	Длина, м
1-2	56°10'289 сш; 42°25'688 вд	СВ : 55°	40
2-3	56°10'296 сш; 42°25'720 вд	ЮВ : 82°	90
3-4	56°10'291 сш; 42°25'807 вд	СВ : 28°	30
4-5	56°10'302 сш; 42°26'823 вд	ЮВ : 84°	60
5-6	56°10'298 сш; 42°26'876 вд	ЮЗ : 10°	35
6-7	56°10'284 сш; 42°25'869 вд	ЮЗ : 60°	30
7-1	56°10'278 сш; 42°25'843 вд	СЗ : 88°	160

Условные обозначения: граница обследованного участка - _____

Исполнитель работ по проведению лесопатологического обследования:
Папизук Н.Н. зам. директора (специалист-лесопатолог)
Гороховецкого филиала ГАУ ВО "Владлесхоз"

Дата составления документа: 12.03.2018


подпись
телефон: 849238 2-14-63

Городищенское участковое лесничество урочище им.1-го Мая

ЛЕСА ЗАЩ.ПОЛОС ВДОЛЬ Ж/Д И А/Д

Квартал 2

И	Пло-	Состав. Подрост, по:	Я: Вы-	Эле-	Воз-	Вы-	Ди:	Кл:	Гр:	Бо:	Тип	Полн:	Запас	сыррост.	Кл:	Запас	на	выделе,	лес.МЗ				
ли-	щадь,	доставок	покров,	поч:	со-	мент:	ас:	ул:	ра:	со-	ам:	с:	ла:	ни:	лес	ота:	деса,	дес.	МЗ	ас:			
ли-	га	ости	выдела.	Отмет:	ле-	са:	ст:	та:	ет:	во:	во:	те:	а	пл:	по:	то:	стоя:	лин:	ные:	дер:			
		происх.	Наимен.	кат:	ру-	ру-	р:	ас:	ас:	т:	та:	та:	се:	га:	выдел.	лю:	ос:	ро-	ест:	общий:			
		Хар.	лесных	культур:	С:	са-	т:	т:	т:	т:	т:	т:	т:	т:	т:	т:	т:	т:	т:	т:			
		Кадастров.	оценка:																	Хозяйственные:			
																					мероприятия		
1	2	3	4	5	6	7	8	9	10	11	12	13	14	15	16	17	18	19	20	21	22	23	24

16 ,7 5Е4В1ОС+С 1 23 Е 70 23 24 4 2 1 ЕКИС 0,4 17 12 6 5 1
 Б ОС
 подрост: 10Е (30) 3,0 м, 1,5 тыс.шт./га
 поллесок: Р Ж СРЕДНИЙ
 ПОЛНОТА НЕРАВНОМЕРНАЯ, НАСАЖЕНИЕ РАЗНОВОЗРАСТНОЕ, БОТАНИЧЕСКИЙ ЗАКАЗНИК
 озу: ДРУГИЕ ОСОБО ЗАЩИТНЫЕ УЧАСТКИ

17 1,6 5Е4В1ОС+С 1 23 Е 70 23 24 4 2 1 ЕКИС 0,4 17 27 13 11 3
 Б ОС
 подрост: 10Е (30) 3,0 м, 1,5 тыс.шт./га
 поллесок: Р Ж СРЕДНИЙ
 ПОЛНОТА НЕРАВНОМЕРНАЯ, НАСАЖЕНИЕ РАЗНОВОЗРАСТНОЕ, БОТАНИЧЕСКИЙ ЗАКАЗНИК
 озу: ДРУГИЕ ОСОБО ЗАЩИТНЫЕ УЧАСТКИ

18 1,4 7Е3Е+С 1 24 Е 80 25 30 8 4 2 КИС 0,3 9 13 9 2 4 1
 Е
 поллесок: Р Ж СРЕДНИЙ
 БОТАНИЧЕСКИЙ ЗАКАЗНИК
 озу: ДРУГИЕ ОСОБО ЗАЩИТНЫЕ УЧАСТКИ

19 ,8 8В2Е 1 22 Б 70 22 28 7 3 2 ЗЛТРР 0,3 8 6 5 2 1 1
 Е
 БОТАНИЧЕСКИЙ ЗАКАЗНИК
 озу: ДРУГИЕ ОСОБО ЗАЩИТНЫЕ УЧАСТКИ

46 3,5 5Е2В2В1Е+С+ОС 1 23 Е 70 23 24 4 2 1 ЕКИС 0,4 17 60 30 12 12 6
 Б Е Е С
 СОСТАВ НЕОДНОРОДНЫЙ, ПОЛНОТА НЕРАВНОМЕРНАЯ, НАСАЖЕНИЕ РАЗНОВОЗРАСТНОЕ, БОТАНИЧЕСКИЙ ЗАКАЗНИК
 озу: ДРУГИЕ ОСОБО ЗАЩИТНЫЕ УЧАСТКИ

47 ,6 8В2Е 1 22 Б 70 22 28 7 3 2 ЗЛТРР 0,3 8 5 4 2 1 1
 Е
 ПОЛНОТА НЕРАВНОМЕРНАЯ, БОТАНИЧЕСКИЙ ЗАКАЗНИК
 озу: ДРУГИЕ ОСОБО ЗАЩИТНЫЕ УЧАСТКИ

48 1,6 7Б3Е 1 23 Е 70 24 28 7 3 2 КИС 0,5 15 24 17 2 7 1
 Е
 поллесок: Р мл Ж СРЕДНИЙ



Handwritten signatures and dates in blue ink, including '14.05.2014' and '15.05.2014'.