

УТВЕРЖДАЮ:

Должность Зам. директора департамента лесного хозяйства  
администрации Владимирской области  
 Ф.И.О. С.В. Артемьева  
 Дата 14.08.2018

Акт

лесопатологического обследования № 2716

лесных насаждений ГКУ ВО "Заречное лесничество" (лесничество, лесопарк)  
Владимирская область (субъект Российской Федерации)

Способ лесопатологического обследования:

1. Визуальный   
 2. Инструментальный

Место проведения

Участковое лесничество	Урочище (дача)	Квартал (кварталы)	Выдел (Выделы)	Площадь, га
Покровское		22	8	4,8

Лесопатологическое обследование проведено на площади 4,8 га



Поражено болезнями:

Вид болезни	Порода	Встречаемость (% пораженных деревьев)	Степень поражения лесного насаждения (слабая, средняя, сильная)
Гнили корневые	Б	5,8	
Гнили корневые	ОС	8,8	

2.3. Выборке подлежит 85,1 % деревьев от запаса,

в том числе:

ослабленных \_\_\_\_\_ % (причины назначения) \_\_\_\_\_ ;

сильно ослабленных \_\_\_\_\_ % (причины назначения) \_\_\_\_\_ ;

усыхающих \_\_\_\_\_ % (причины назначения) \_\_\_\_\_ ;

свежего сухостоя 14,9 %;

свежего ветровала \_\_\_\_\_ %;

свежего бурелома \_\_\_\_\_ %;

старого сухостоя 31,1 %;

старого ветровала 39,1 %;

старого бурелома \_\_\_\_\_ %;

аварийных \_\_\_\_\_ %.

2.4. Полнота лесного насаждения после уборки деревьев, подлежащих рубке, составит 0,1

Критическая полнота для данной категории лесных насаждений составляет 0,3

## ЗАКЛЮЧЕНИЕ

С целью предотвращения негативных процессов или снижения ущерба от их воздействия назначено:

Участковое лесничество	Урочище	Квартал	Выдел	Площадь, га	Вид мероприятия	Площадь мероприятия	Порода	Запас на выдел, куб. м	Крайние сроки проведения
Покровское		22	8	4,8	СРС	4,8	Е	1167,2	2019 г.

Ведомость перечета деревьев, назначенных в рубку, и абрис лесного участка прилагаются (приложение 2 и 3 к Акту).

Меры по обеспечению возобновления:

в соответствии с правилами лесовосстановления от 29.06.2016 г. № 375

Мероприятия, необходимые для предупреждения повреждения или поражения смежных насаждений:

- проведение мероприятий в максимально сжатые сроки;

- своевременная вывозка заготовленной древесины;

- надзор за состоянием смежных насаждений.

Сведения для расчета степени повреждения:

Год образования старого сухостоя \_\_\_\_\_ - \_\_\_\_\_ ;

Основная причина повреждения древесины \_\_\_\_\_ 343, 821, 465, 465 \_\_\_\_\_ .

Дата проведения обследований 24.08.2017 г.

Исполнитель работ по проведению лесопатологического обследования:

ФИО Чеканова Т.А.

Подпись

Exh

William C.E.

Ведомость лесных участков с выявленными несоответствиями таксационным описаниям

1	2	3	4	5	6	7	8	9	Таксационная характеристика лесного насаждения										Заложено пробных площадей				
Источник данных	Год проведения лесосурьейства	Номер Квартала	Номер выдела	Площадь выдела	Целевое назначение лесов	Категория защитных лесов	Номер лесопатологического выдела	Площадь лесопатологического выдела, га	состав	10	11	12	13	14	15	16	17	18	19	20	21	22	23
									возраст	средняя высота, м	средний диаметр, см	тип леса	полнота	тип условий местопроизрастания	бонитет	запас, куб.м/га	количество, шт.	общая площадь, га					
ТО	2004	22	8	4,8	Защитные	Запретные полосы, расположенные вдоль водных объектов			95	29	36	МЧ	0,7	В3	1	400,0							
Ф	-	22	8	4,8	Защитные	Запретные полосы, расположенные вдоль водных объектов			95	26	27	МЧ	0,7	В3	1	243,2	1	243,2	1	2,21			

Примечание:

ТО - таксационное описание

Ф - фактическая характеристика лесного насаждения

Исполнитель работ по проведению лесопатологического обследования:

ФИО

Чеканова Т.А.

Подпись





**Ведомость перечета деревьев назначенных в рубку**

ВРЕМЕННАЯ ПРОБНАЯ ПЛОЩАДЬ № \_\_\_\_\_

Субъект Российской Федерации \_\_\_\_\_

Владимирская область \_\_\_\_\_

Лесничество (лесопарк) \_\_\_\_\_

ГКУ ВО "Заречное лесничество", Покровское участ. лес-во \_\_\_\_\_

Квартал \_\_\_\_\_ 22 \_\_\_\_\_ Выдел \_\_\_\_\_ 8 \_\_\_\_\_ Площадь \_\_\_\_\_ 4,80 га.

Номер очага вредных организмов \_\_\_\_\_ Размер пробной площади \_\_\_\_\_ 2,21 га.

Таксационная характеристика:

тип леса \_\_\_\_\_ МЧ \_\_\_\_\_ состав \_\_\_\_\_ 6Е2Б2ОС+С \_\_\_\_\_ возраст \_\_\_\_\_ 95 \_\_\_\_\_ бонитет \_\_\_\_\_ 1 \_\_\_\_\_

полнота \_\_\_\_\_ 0,7 \_\_\_\_\_ запас на га \_\_\_\_\_ 243,2 \_\_\_\_\_ возобновление \_\_\_\_\_ отсутствует \_\_\_\_\_

Время и причина ослабления лесного насаждения:

повр. (заселено или отработано) короедом-типографом (код 343), воздействия сильных ветров прошлых лет, повлекшие наклон более 10°, изгиб или вывал деревьев (код 821), гнили корневые (код 465), гнили корневые (код 465). Данные причины были определены по следующим основным признакам: заселено >3/4 окр. ств. под кроной (код 612), отработано >3/4 окр. ств. под кроной (код 614), обрыв корней (вывал) прошлых лет (код 206), наличие плодовых тел в комлевой части и на корнях (код 802), наличие гнили (код 832), наличие плодовых тел в комлевой части и на корнях (код 802), наличие гнили (код 832).

Тип очага вредных организмов: \_\_\_\_\_ эпизодический \_\_\_\_\_ хронический (подчеркнуть)

Фаза развития очага вредных организмов: \_\_\_\_\_ начальная, \_\_\_\_\_ нарастания численности, \_\_\_\_\_  
собственно вспышка, \_\_\_\_\_ кризис (подчеркнуть)

Состояние лесного насаждения, намечаемые мероприятия:

Средневзвешенная категория состояния насаждения составляет - \_\_\_\_\_ 4,45

Состояние насаждения - \_\_\_\_\_ усыхающее

Назначенное мероприятие - \_\_\_\_\_ санитарная рубка сплошная

Исполнитель работ по проведению лесопатологического обследования:

ФИО \_\_\_\_\_ Чеканова Т.А. \_\_\_\_\_ Подпись \_\_\_\_\_

Дата составления документа \_\_\_\_\_ 20.02.2018 г. \_\_\_\_\_ Телефон \_\_\_\_\_ 8 (4922) 53-05-61

## ВЕДОМОСТЬ ПЕРЕЧЕТА ДЕРЕВЬЕВ

Порода: Ель

Ступени толщины	Количество деревьев по категориям состояния, шт.																Всего дер-в по ступеням толщины	
	I	II	III	IV		V		VI			ветровал, бурелом			аварийные деревья			шт.	в т. ч. подл. рубке, %
				НЗ	З	НЗ	З	НЗ	З	О	НЗ	З	О	НЗ	З	О		
1	2	3	4	5	6	7	8	9	10	11	12	13	14	15	16	17	18	19
8																		
12																		
16	5						15			20			12				52	11,6
20	10						11			13			16				50	9,9
24	2						10			26			31				69	16,6
28	20						4			43			33				100	19,8
32	5						2			42			30				79	18,3
36	2						2			21			12				37	8,7
40	2									13							15	3,2
44										2							2	0,5
48																		
52																		
56																		
60																		
Итого число стволов, шт.	46						44			180			134				404	88,7
% от числа стволов породы	11,3						10,9			44,6			33,2				100,0	88,7
% от числа стволов всех пород	6,7						6,2			25,4			18,9				57,2	50,5
Итого запас породы, кубм.	31,21						18,85			150,47			93,94				294,47	89,4
Итого, % от запаса породы	10,6						6,4			51,1			31,9				100,0	89,4
Итого, % от общего запаса	5,6						3,5			28,0			17,5				54,6	49,0

Порода: Береза

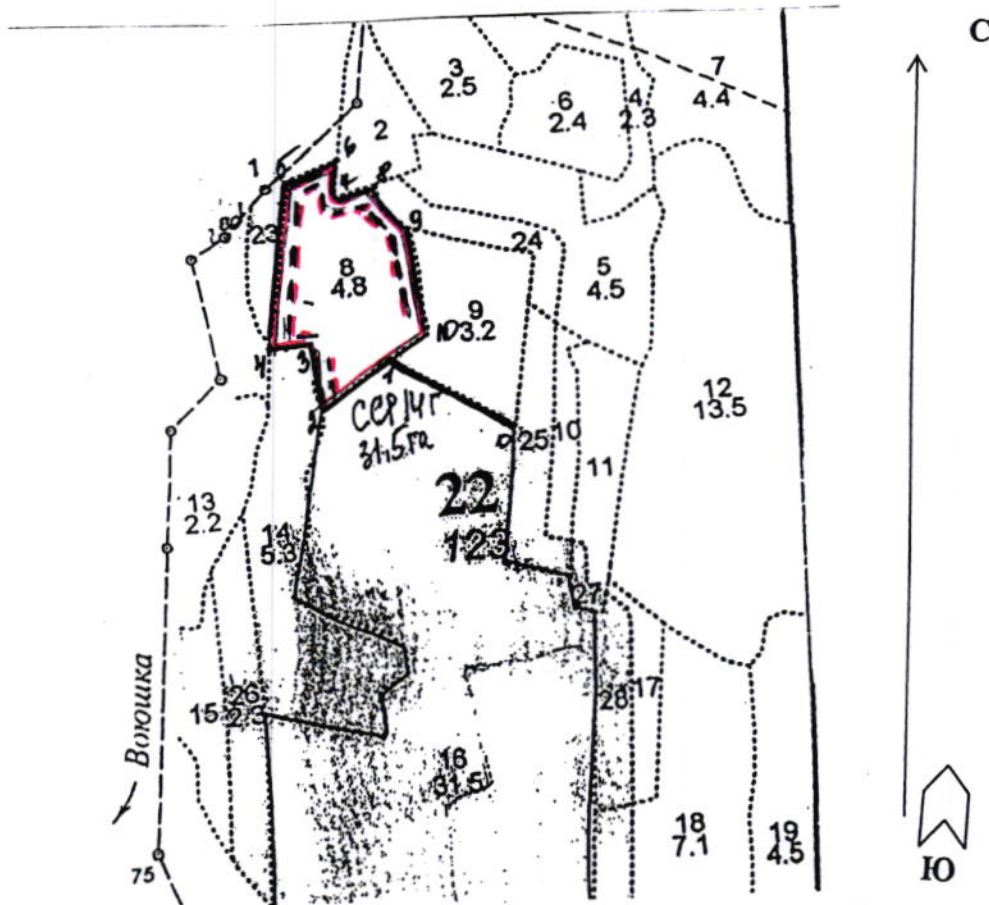
Ступени толщины	Количество деревьев по категориям состояния, шт.																Всего дер-в по ступеням толщины	
	I	II	III	IV		V		VI			ветровал, бурелом			аварийные деревья			шт.	в т. ч. подл. рубке, %
				НЗ	З	НЗ	З	НЗ	З	О	НЗ	З	О	НЗ	З	О		
1	2	3	4	5	6	7	8	9	10	11	12	13	14	15	16	17	18	19
8																		
12																		
16																		
20													4				4	2,4
24	16									2			21				39	13,7
28	15	5				2				3			26				51	18,5
32	5	10	5			10				5			16				51	18,5
36		5	2			1				2			2				12	3,0
40						3				1			2				6	3,6
44						3							1				4	2,4
48													1				1	0,6
52																		
56																		
60																		
Итого число стволов, шт.	36	20	7			19				13			73				168	62,5
% от числа стволов породы	21,4	11,9	4,2			11,3				7,7			43,5				100,0	62,5
% от числа стволов всех пород	5,1	2,8	1,0			2,7				1,8			10,3				23,7	14,8
Итого запас породы, кубм.	20,33	17,00	6,41			20,20				10,59			48,66				123,19	64,5
Итого, % от запаса породы	16,5	13,8	5,2			16,4				8,6			39,5				100,0	64,5
Итого, % от общего запаса	3,8	3,2	1,2			3,8				2,0			9,1				23,1	14,9





Абрис участка

М 1:10000



№ выдела	Ленты (круговой площадки) перечёта				
	№ ленты (площадки)	длина, м	ширина, м	радиус, м	площадь, га
8	1	738	30		2,21

Номера точек	Координаты	Румбы линий	Длина, м	Номера точек	Координаты	Румбы линий	Длина, м
0-1	56°03'631"; 39°10'8777"	СЗ:80°	180				
1-2	56°03'636"; 39°10'879"	ЮЗ:15°	110				
2-3	56°03'669"; 39°10'917"	СЗ:15°	90				
3-4	56°03'764"; 39°10'825"	ЮЗ:80°	65				
4-5	56°03'748"; 39°10'852"	СВ:5°	210				
5-6	56°03'798"; 39°10'838"	СВ:58°	73				
6-7	56°03'780"; 39°10'766"	ЮВ:9°	80				
7-8	56°03'647"; 39°10'733"	СВ:63°	50				
8-9	56°03'642"; 39°10'796"	ЮВ:44°	70				
9-10	56°03'601"; 39°10'808"	ЮВ:14°	155				
10-1	56°03'631"; 39°10'8777"	СЗ:15°	75				

Условные обозначения: - Границы участка  
 - Ленточный перечет

Исполнитель работ по проведению лесопатологического обследования:

ФИО Чеканова Т.А. Подпись *Т.А. Чеканова*

Дата составления документа 26.02.2018 г. Телефон 8 (4922) 53-05-61

**ЛИСТОК СИГНАЛИЗАЦИИ  
о выявлении повреждений насаждений насекомыми, болезнями  
и другими неблагоприятными факторами**

1. Место выявления повреждений Лесовоскресенск. лесов  
кв. 22 в. 8  
(урочище, лесничество, лесопарк, квартал, выдел, координаты, другое)

2. Что обнаружено щелканье деревьев, бурелом  
ветровал, следовые признаки

(ветровал, бурелом, горельник, объедание, свежий сухостой, пожелтение хвон или листвы, наличие большого количества личинок на деревьях, другое и т.п.)

3. Повреждена древесная порода ель, береза, осина

4. Примерная площадь повреждения 4,8 га

5. Сообщил (должность, Ф.И.О.) уп. леснич. Камышенин С.А.

6. Контактный телефон (адрес) 6 71 81

С.А. Подпись

22.07.2017 Дата



1	2	3	4	5	6	7	8	9	10	11	12	13	14	15	16	17	18	19	20	21	22	23	24	
N	Про- стад	Состав	Подрост	по	В	Вы-	Эле-	Воз-	Вы-	Ди:	Кл:	Пр:	Во:	Тип	Полн:	Запас	сыррост	Кл:	Запас	на	выделе,	дес.М3		
Вы-	стад	лесок	покров	поч	со-	мент	ра	со-	ам:	с	па:	ни:	леса	Сумм:	на	обши:	в т.ч:	по	то:	стоя:	лин	ни:	неч	
Де-	ра	ости	выдела	Омет:	У:А-	са	ст	та	ет:	во:	во:	те:	а пл:	на	сос-	ва:	рн:	ста:	се:	та	выдел:	ляв-	ос:	
ла	ка	о	порослевом	У:А-	ру-	ер:	незале:	земель:	С:са-	Хар:	лесных	культур	Кадастр:	оценка	оценка									

селекционная оценка: НОРМАЛЬНЫЕ  
 озу: ОСОВО ОХРАННЫЕ ЧАСТИ ЗАКАЗНИКОВ

9 3,2 7Е2С1В 1 26 Е 85 26 26 5 4 1 ЕКИС 0,8 40 128 89 1  
 С 26 28 26 1  
 В 26 30 13 2

подрост: 10Е (35) 5,0 м, 4,0 тыс.шт/га  
 подлесок: КРЛ Р ТУСТОЙ

селекционная оценка: НОРМАЛЬНЫЕ  
 озу: ОСОВО ОХРАННЫЕ ЧАСТИ ЗАКАЗНИКОВ

10 ,9 6Е2ОС2Е+С 1 26 В 70 26 26 7 4 1 ЕЧ 0,7 23 21 13 1  
 ОС 26 28 4 2  
 Е 24 24 4 1

подрост: 10Е (25) 3,0 м, 5,0 тыс.шт/га  
 подлесок: Р ИВК КРЛ СРЕДНИЙ

ЕУБ. СОХР. ПДР  
 УХ. ЗА ЦЕЛ. МОЛ

11 1,9 6Е2С2В 1 24 Е 75 24 26 4 3 1 ЕЧ 0,7 31 59 35 1  
 С 24 28 12 1  
 В 24 26 12 2

подрост: 10Е (25) 3,0 м, 3,0 тыс.шт/га  
 подлесок: КРЛ МЛ РЕДКИЙ  
 селекционная оценка: НОРМАЛЬНЫЕ

12 13,5 4В2ОС3С1Е 1 24 В 55 24 24 6 3 1 ЭЛРТ 0,7 21 284 114 1  
 ОС 24 26 57 2  
 С 24 26 85 1  
 Е 22 22 28 1

подрост: 10Е (20) 2,0 м, 3,0 тыс.шт/га  
 подлесок: ИВК Р СРЕДНИЙ

13 2,2 СЕНОКОС  
 ЗАЛИВНОЙ, СРЕДНЕГО КАЧЕСТВА, ЧИСТЫЙ, урожайность 0,6 т/га

14 5,3 6В1ОС3Е 1 22 В 50 22 18 5 2 1 ЕЭМ 0,7 18 95 57 1  
 ОС 22 28 10  
 Е 28

подлесок: КРЛ Р СРЕДНИЙ  
 озу: ОСОВО ОХРАННЫЕ ЧАСТИ ЗАКАЗНИКОВ

15 1,5 5Е4В1ОС 1 27 Е 85 26 28 5 4 1 ЕЧ 0,6 30 45 22 1  
 В 27 28 18 1  
 ОС 27 32 5 2

подрост: 10С (35) 5,0 м, 2,0 тыс.шт/га



Копия  
 Берна  
 [Signature]