

УТВЕРЖДАЮ:

Должность Заместитель директора департамента лесного
хозяйства администрации Владимирской области
Ф.И.О. С.В. Артемьева
Дата 20.02.2018

Акт

лесопатологического обследования № 2696

лесных насаждений ГКУ ВО "Меленковское лесничество" (лесничество, лесопарк)
Владимирская область (субъект Российской Федерации)

Способ лесопатологического обследования:

1. Визуальный
2. Инструментальный

Место проведения

Участковое лесничество	Урочище (дача)	Квартал (кварталы)	Выдел (Выделы)	Площадь, га
Ляховское		88	28	0,80

Лесопатологическое обследование проведено на площади 0,80 га

1. Визуальное лесопатологическое обследование - кв. 88 выд. 28

Наземное

Дистанционное

1.1. На площади 0,8 га фактическая таксационная характеристика лесного насаждения соответствует (не соответствует) таксационному описанию (нужное подчеркнуть).

Причины несоответствия: _____

Список участков с выявленными несоответствиями приведен в приложении 1 к настоящему Акту

1.2. Лесные насаждения с нарушенной или утраченной устойчивостью выявлены на площади _____ га:

Участковое лесничество	Урочище дача	Площадь, га		Причина ослабления (гибели)
		с нарушенной устойчивостью	с утраченной устойчивостью	
-	-	-	-	-
Итого	-	-	-	-

Состояние обследованных лесных насаждений приведено в приложениях 1.1-1.4 к Акту в зависимости от метода проведения ЛПО

1.3. В обследованных лесных участках прогнозируется:

Прогноз	Площадь, га
Ослабление лесных насаждений	-
Усыхание лесных насаждений	-
Развитие очагов вредных организмов	-

1.4. Обнаружено загрязнение лесного участка отходами и выбросами: промышленными
бытовыми

Вид загрязнения	Размеры загрязнения			Объем, кубм	площадь загрязнения, га
	длина, м	ширина, м	высота, м		
-	-	-	-	-	-

ЗАКЛЮЧЕНИЕ

Оценка текущего санитарного и лесопатологического состояния лесных насаждений, назначенные профилактические мероприятия по защите лесов, агитационные мероприятия: Лесоустройство 2012 г.

Средневзвешенная категория состояния насаждения на площади 0,8 га - 1,14.

Состояние насаждения на данной площади - устойчивое (здоровое).

В связи с тем, что в квартале 88 выделе 28 на площади 0,8 га в результате естественного изреживания лесного насаждения образовался отпад, вдвое превышающий естественный, а также с целью предотвращения негативных процессов или снижения ущерба от их воздействия, улучшения санитарного состояния лесного насаждения, назначается мероприятие - уборка неликвидной древесины на площади 0,8 га в объеме 3-5 кубм/га (100% неликвидной древесины), согласно п.42, п.43 приказа Минприроды России от 12.09.2016 года № 470 и п.22, п.29 приказа Минприроды России от 16.09.2016 года № 480.

Дата проведения обследования 28.07.2017 г.

Исполнитель работ по проведению лесопатологического обследования:

ФИО Сарапкин А.В.

Подпись 

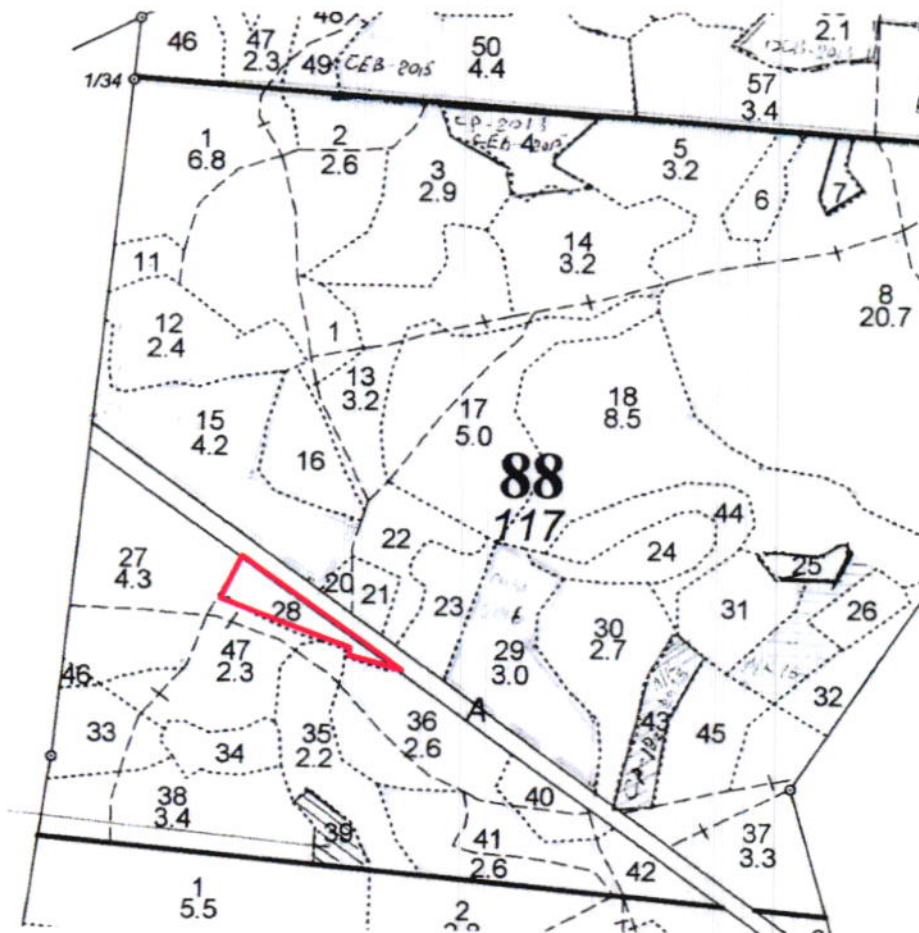
Александр СЕ



**ЗАМ. ЗАВ. ОТДЕЛОМ ОХРАНЫ,
ЗАЩИТЫ, НАДЗОРА И КОНТРОЛЯ
ЗЫКОВ Р. Ю.**

Абрис участка

М 1:10000



№ выдела	Ленты (круговой площадки) перече́та				
	№ ленты	длина, м	ширина, м	радиус, м	площадь, га
28					

Номера точек	Координаты	Румбы линий	Длина, м	Номера точек	Координаты	Румбы линий	Длина, м

Условные обозначения: — - границы участка

Исполнитель работ по проведению лесопатологического обследования:

ФИО Сарапкин А.В. Подпись 

Дата составления документа 06.02.11 Телефон 8 (4922) 53-05-61

N	Состав	Подрост	по: Я: Вы:	Эле-мент	Вы-со-те	Ди-ам:т	Кл:Гр:Бо:	Тип	Полн:Запас	сырораст:	Кл: Запас	на	выделе,	дес.МЗ									
вы-	шадь,	лесок	покров,	поч:	со-мента	ра-диус	ас:уп:	леса	ота:	леса,	дес. МЗ	ас:											
де-	ла:	га	ости	выдела.	Отмет:	ле-са	ст:	та:	ет:	во:во:	те:	т.ч.	еди-:захла	млени:									
			ка	о	порослевом	У:я-са	ст:	та:	ет:	во:во:	те:	т.ч.	еди-:захла	млени:									
			происх.	Наимен.	кат:	ру-са	ст:	та:	ет:	во:во:	те:	т.ч.	еди-:захла	млени:									
			ег.	незале.	земель:	С:са-	ст:	та:	ет:	во:во:	те:	т.ч.	еди-:захла	млени:									
			Хар.	лесных	культур	С:са-	ст:	та:	ет:	во:во:	те:	т.ч.	еди-:захла	млени:									
			Кадастров.	оценка	С:са-	ст:	та:	ет:	во:во:	те:	т.ч.	т.ч.	еди-:захла	млени:									
			Кадастров.	оценка	С:са-	ст:	та:	ет:	во:во:	те:	т.ч.	т.ч.	еди-:захла	млени:									
1	2	3	4	5	6	7	8	9	10	11	12	13	14	15	16	17	18	19	20	21	22	23	24

16 14
17 14

3 1

2 1

подлесок: КРЛ ИВК СРЕДНИЙ
культур-80 г., состояние ПОГИБШИЕ, ЗАГЛУЩ. ЛИСТВ. ПОРОДАМИ
СОСТАВ НЕОДНОРОДНЫЙ, ПОЛНОТА НЕРАВНОМЕРНАЯ, Уч-КИ ЛЕСА ВДОЛЬ А/Д МЕСТ.ЗНАЧ

23 1,2 фонд добр-выбор. рубок
лесные культуры

6С4В 1 15 С 32 15 14 2 1 1 ЗЛРТ 0,7 16 19 11 8

подлесок: КРЛ ИВК ГУСТОЙ
культур-80 г., состояние ХОРОШИЕ
СОСТАВ НЕОДНОРОДНЫЙ, ПОЛНОТА НЕРАВНОМЕРНАЯ, Уч-КИ ЛЕСА ВДОЛЬ А/Д МЕСТ.ЗНАЧ

24 1,2 БОЛОТО
ПЕРЕХОДНОЕ, ОСОКО-СФАГНОВОЕ, зарастание 30% БЕРЕЗА

25 3 БОЛОТО
ПЕРЕХОДНОЕ, ОСОКО-СФАГНОВОЕ, зарастание 30% ИВА КУСТАРН.

26 7 8Б2С 1 26 В 55 26 22 6 3 1А ЗЛРТ 0,7 23 16 13 1 3 1

27 4,3 фонд добр-выбор. рубок
10С+В 1 25 С 65 25 26 4 3 1А ЗЛРТ 0,7 33 142 142 1 4 7

подлесок: КРЛ Р ГУСТОЙ
Уч-КИ ЛЕСА ВДОЛЬ А/Д МЕСТ.ЗНАЧ
селекционная оценка: НОРМАЛЬНЫЕ

28 8 фонд добр-выбор. рубок
6С4В 1 23 С 60 23 24 3 2 1 ЗЛРТ 0,6 25 20 12 1 8 2

подлесок: КРЛ ИВК СРЕДНИЙ
Уч-КИ ЛЕСА ВДОЛЬ А/Д МЕСТ.ЗНАЧ

29 3,0 фонд добр-выбор. рубок
7С1Е2В+ОС 1 23 С 60 23 24 3 2 1 ЗЛРТ 0,7 29 87 61 1 9 1 17 2

подлесок: 10Е (30) 4,0 м, 1,0 тыс.шт/га
подлесок: КРЛ МЖ СРЕДНИЙ
Уч-КИ ЛЕСА ВДОЛЬ А/Д МЕСТ.ЗНАЧ

УБОРКА ЗАХЛАМ

