

УТВЕРЖДАЮ:

Должность Заместитель директора департамента лесного
хозяйства администрации Владимирской области
Ф.И.О. С.В. Артемьева
Дата 20.02.2012

Акт

лесопатологического обследования № 2695
лесных насаждений ГКУ ВО "Меленковское лесничество" (лесничество, лесопарк)
Владимирская область (субъект Российской Федерации)

Способ лесопатологического обследования:

1. Визуальный
2. Инструментальный

Место проведения

Участковое лесничество	Урочище (дача)	Квартал (кварталы)	Выдел (Выделы)	Площадь, га
Ляховское		88	27	4,30

Лесопатологическое обследование проведено на площади 4,30 га

1. Визуальное лесопатологическое обследование - кв. 88 выд. 27

Наземное

Дистанционное

1.1. На площади 4,3 га фактическая таксационная характеристика лесного насаждения соответствует (не соответствует) таксационному описанию (нужное подчеркнуть).

Причины несоответствия: _____

Список участков с выявленными несоответствиями приведен в приложении 1 к настоящему Акту

1.2. Лесные насаждения с нарушенной или утраченной устойчивостью выявлены на площади _____ га:

Участковое лесничество	Урочище дача	Площадь, га		Причина ослабления (гибели)
		с нарушенной устойчивостью	с утраченной устойчивостью	
-	-	-	-	-
Итого	-	-	-	-

Состояние обследованных лесных насаждений приведено в приложениях 1.1-1.4 к Акту в зависимости от метода проведения ЛПО

1.3. В обследованных лесных участках прогнозируется:

Прогноз	Площадь, га
Ослабление лесных насаждений	-
Усыхание лесных насаждений	-
Развитие очагов вредных организмов	-

1.4. Обнаружено загрязнение лесного участка отходами и выбросами: промышленными
бытовыми

Вид загрязнения	Размеры загрязнения			Объем, кубм	площадь загрязнения, га
	длина, м	ширина, м	высота, м		
-	-	-	-	-	-

ЗАКЛЮЧЕНИЕ

Оценка текущего санитарного и лесопатологического состояния лесных насаждений, назначенные профилактические мероприятия по защите лесов, агитационные мероприятия: Лесоустройство 2012 г.

Средневзвешенная категория состояния насаждения на площади 4,3 га - 1,08.

Состояние насаждения на данной площади - устойчивое (здоровое).

В связи с тем, что в квартале 88 выделе 27 на площади 4,3 га в результате естественного изреживания лесного насаждения образовался отпад, вдвое превышающий естественный, а также с целью предотвращения негативных процессов или снижения ущерба от их воздействия, улучшения санитарного состояния лесного насаждения, назначается мероприятие - уборка неликвидной древесины на площади 4,3 га в объеме 3-5 кубм/га (100% неликвидной древесины), согласно п.42, п.43 приказа Минприроды России от 12.09.2016 года № 470 и п.22, п.29 приказа Минприроды России от 16.09.2016 года № 480.

Дата проведения обследования 28.07.2017 г.

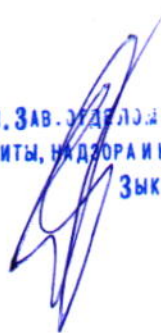
Исполнитель работ по проведению лесопатологического обследования:

ФИО Сарапкин А.В. Подпись 

Ильин

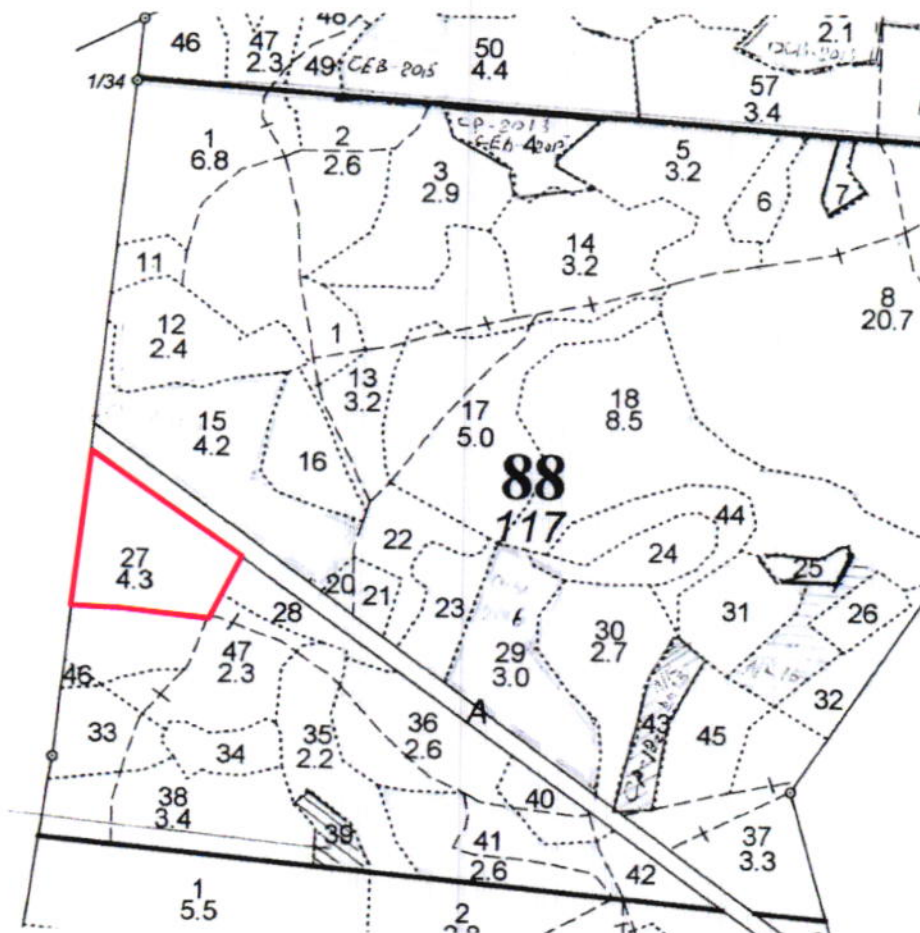
СБ

**Зам. Зав. Удделом охраны,
защиты, надзора и контроля
Зыков Р. Ю.**



Абрис участка

М 1:10000



№ выдела	Ленты (круговой площадки) перечёта				
	№ ленты	длина, м	ширина, м	радиус, м	площадь, га
27					

Номера точек	Координаты	Румбы линий	Длина, м	Номера точек	Координаты	Румбы линий	Длина, м

Условные обозначения: — - границы участка

Исполнитель работ по проведению лесопатологического обследования:

ФИО Сарапкин А.В.

Подпись 

Дата составления документа 06.02.2018

Телефон 8 (4922) 53-05-61

