

УТВЕРЖДАЮ:

Должность Заместитель директора департамента лесного
хозяйства администрации Владимирской области
Ф.И.О. С.В.Артемова
Дата 18.02.2018

АКТ ЛЕСОПАТОЛОГИЧЕСКОГО ОБСЛЕДОВАНИЯ № 2692

лесных насаждений ГКУ ВО "Курловское лесничество" (лесничество, лесопарк)
Владимирская область (Субъект Российской Федерации)

Способ лесопатологического обследования:

1. Визуальный
2. Инструментальный

Место проведения:

Участковое лесничество	Урочище	Квартал	Выдел	Площадь, га
1	2	3	4	5
Купреевское		84	49	1,9

Лесопатологическое обследование проведено на общей площади: 1,9 га

2. Инструментальное обследование лесного участка. Кв 84 выд 49

2.1. Фактическая таксационная характеристика лесного насаждения соответствует (не соответствует) таксационному описанию.

Причины несоответствия: _____
нужное подчеркнуть

Ведомость лесных участков с выявленными несоответствиями таксационным описаниям приведена в приложении 1 к Акту.

2.2. Состояние насаждений: с нарушенной устойчивостью
с утраченной устойчивостью

причины повреждения:

Воздействие сильных ветров прошлых лет, повлекшие наклон более 10°, изгиб или вывал деревьев	821
Повр. (заселено или отработано) стволовыми вредителями	300
Воздействие шквалистых и ураганных ветров прошлых лет, повлекшие слом стволов деревьев	822

В том числе:

Заселено (отработано) стволовыми вредителями:

Вид вредителя	Порода	Встречаемость (% заселённых деревьев)	Степень заселения (слабая, средняя, сильная)
1	2	3	4
стволовые вредители	С	отработано 1,3	

Повреждено огнем:

Вид пожара	Порода	Состояние корневых лап		Состояние корневой шейки		Подсушивание луба	
		Процент поврежденных огнем корней	% деревьев с данным повреждением	ожог корневой шейки по окружности (1/4, 2/4, 3/4, более 3/4)	% деревьев с данным повреждением	по окружности (1/4, 2/4, 3/4, более 3/4)	% деревьев с данным повреждением
1	2	3	4	5	6	7	8

Поражено болезнями:

Вид болезни	Порода	Встречаемость (% пораженных деревьев)	Степень поражения лесного насаждения (слабая, средняя, сильная)
1	2	3	4

2.3. Выборке подлежит: 6,3 % деревьев (по запасу)

в том числе:

ослабленных _____ % деревьев (по запасу) (причины назначения) _____

сильно ослабленных _____ % деревьев (по запасу) (причины назначения) _____

усыхающих _____ % деревьев (по запасу) (причины назначения) _____

свежего сухостоя _____ % деревьев (по запасу)

старого сухостоя 1,3 % деревьев (по запасу)

свежего ветровала 2,8 % деревьев (по запасу)

свежего бурелома 2,2 % деревьев (по запасу)

старого ветровала _____ % деревьев (по запасу)

старого бурелома _____ % деревьев (по запасу)

Аварийных _____ % деревьев (по запасу)

2.4. Полнота лесного насаждения после уборки деревьев, подлежащих рубке, составит: 0,7

Критическая полнота для данной категории лесных насаждений составляет: 0,3

Заклучение

С целью предотвращения негативных процессов или снижения ущерба от их воздействия назначено:

Участковое лесничество	Урочище (дача)	Квартал	Выдел	Площадь выдела, га	Вид мероприятия	Площадь мероприятия га	Порода	Запас на выдел, м3	Крайние сроки проведения
Купреевское		84	49	1,9	СРВ	1,90	Сосна	40	2018 г.

Ведомость перечета деревьев назначенных в рубку и абрис лесного участка прилагаются (приложение 2 и 3 к Акту)

Меры по обеспечению возобновления:

не требуются

Мероприятия, необходимые для предупреждения повреждения или поражения смежных насаждений:

В соответствии с Правилами заготовки древесины, утвержденные приказом Минприроды от 13.09.2016 г. №474.

Год образования старого сухостоя 2015-2016

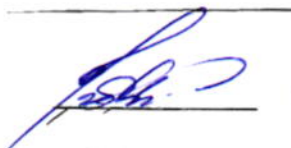
Основная причина повреждения древесины: 821; 300; 822

Дата проведения обследований: 15.08.2017

Исполнитель работ по проведению лесопатологического обследования:

ФИО Ботов Е.А.

подпись



Дата составления документа: 05.02.2018

телефон: 84924155486

Шинкин С.С.



Зам. Зав. отделом охраны,
защиты, надзора и контроля
Зыков Р. Ю.

Ведомость перечета деревьев назначенных в рубку

ВРЕМЕННАЯ ПРОБНАЯ ПЛОЩАДЬ №1

Субъект РФ Владимирская область
 Лесничество (лесопарк) ГКУ ВО "Курловское лесничество"
 Участковое лесничество Купреевское
 Квартал 84 Выдел 49 Площадь, га 1,9
 Номер очага вредных организмов: _____ Размер пробной площади, га 1,9
 Таксационная характеристика:
 Тип леса: Ч ВЗ Состав: 9С1Б+Е Возраст, лет: 70 Бонитет: 1
 Полнота: 0,7 Запас на га: 330 Возобновление нет

Время и причина ослабления насаждения:

Воздействие сильных ветров прошлых лет, повлекшие наклон более 10°, изгиб или вывал деревьев
 Повр. (заселено или отработано) стволовыми вредителями
 Воздействие шквалистых и ураганных ветров прошлых лет, повлекшие слом стволов деревьев

Тип очага: эпизодический; хронический
 (подчеркнуть)

Фаза развития очага вредных организмов: начальная; нарастание численности; собственно вспышка; кризис
 (подчеркнуть)

Состояние насаждения, намечаемые мероприятия:

Средневзвешенная величина состояния насаждения - 1,53 (ослабленное).

Состояние насаждения - с нарушенной устойчивостью.

С целью предотвращения негативных процессов или снижения ущерба от их воздействия назначается проведение выборочной санитарной рубки на площади 1,9 га.

Исполнитель работ по проведению лесопатологического обследования:

ФИО Ботов Е.А.

подпись



Дата составления документа: 05.02.2018

телефон: 84924155486

Результаты проведения лесопатологического обследования лесных насаждений за Февраль 2018 г

Субъект Российской Федерации

Владимирская область

Лесничество (лесопарк)

ГКУ ВО "Курловское лесничество"

Участковое лесничество:

Купреевское

Урочище (лесная дача)

1	2	3	4	5	6	7	Таксационная характеристика лесного насаждения									17	Распределение деревьев по категориям состояния, % от запаса											Назначенные мероприятия																		
							8	9	10	11	12	13	14	15	16		18	19	20	21	22	23	24	25	26	27	28	29	30	31	32	33	34													
84	49	1,9	эксплуатационные		1	1,9	9	С								893	67,0	14,0	5,3			1,3	2,2									610; 205; 217	7,2	300; 821; 822	6,3											
							1	Б	70	25	28	ч В3	0,7	1	330	111	5,4	1,0	0,6											205		820				СРВ	1,90									
							+	Е								3	0,4																													
Итого по насаждению:																1007	72,8	15,0	5,9						1,3	2,2			2,8							6,4		6,3								

Примечание – Показатели, не соответствующие таксационному описанию отмечаются «*»

**Причина ослабления, повреждения:

- 822 - Воздействие шквалистых и ураганных ветров прошлых лет, повлекшие слом стволов деревьев
- 821 - Воздействие сильных ветров прошлых лет, повлекшие наклон более 10°, изгиб или вывал деревьев
- 300 - Повр. (заселено или отработано) стволовыми вредителями

***Признаки повреждения деревьев:

- 610 - Местное поселение стволовых (отработано)
- 205 - Обрыв корней (вывал) свежий
- 217 - Слом ствола под кроной свежий

Исполнитель работ по проведению лесопатологического обследования:

ФИО Ботов Е.А.

подпись



Дата составления документа:

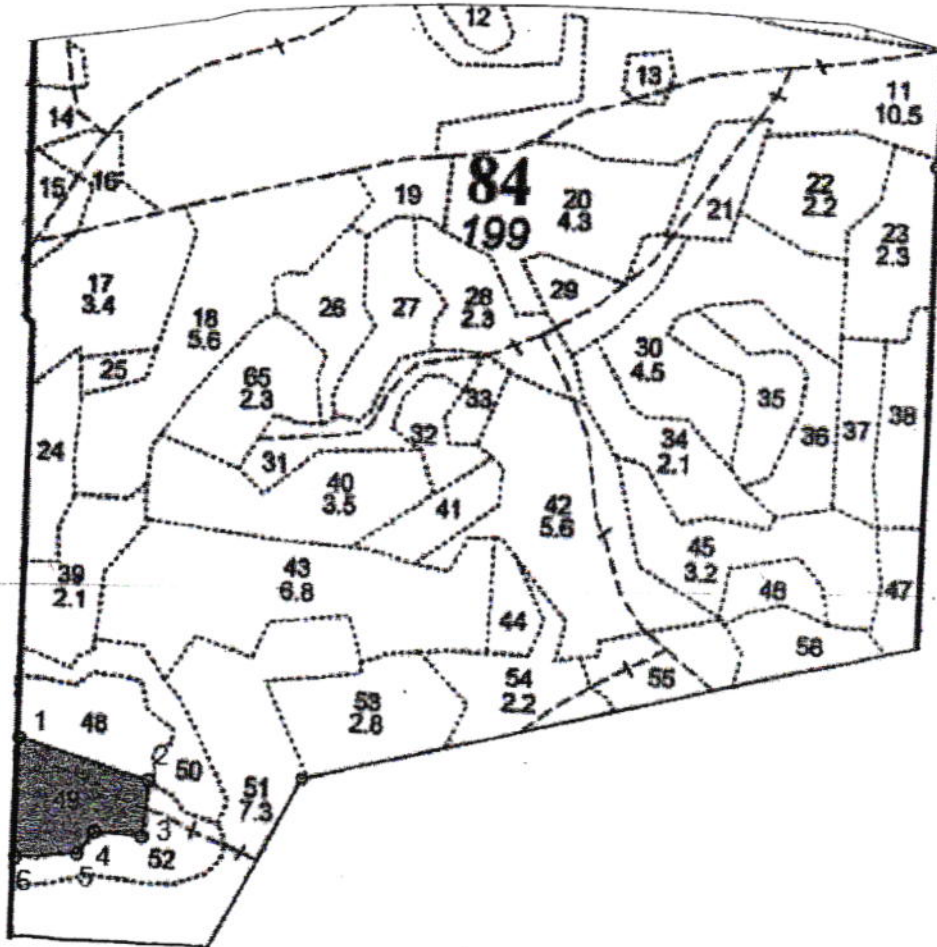
05.02.2018

телефон:

84924155486

Абрис участка

Масштаб 1:10 000



№ выдела	Ленты (круговой площадки) перечеа				
	№ ленты (площадки)	Длина, м	Ширина, м	Радиус, м	Площадь, га
49	сплошной перечет				1,9

№ точек	Координаты	Румбы линий	Длина, м
1-2	55° 18.842' сш; 41° 04.794' вд	ЮВ : 75°	182
2-3	55° 18.819' сш; 41° 04.963' вд	ЮЗ : 3°	71
3-4	55° 18.784' сш; 41° 04.953' вд	СЗ : 87°	64
4-5	55° 18.782' сш; 41° 04.903' вд	ЮЗ : 36°	37
5-6	55° 18.768' сш; 41° 04.867' вд	ЮЗ : 83°	85
6-1	55° 18.770' сш; 41° 04.791' вд	СЗ : 0°	152

Условные обозначения:
 - Круговые площадки постоянного радиуса -
 - Граница обследованного участка -

Исполнитель работ по проведению лесопатологического обследования:

ФИО: Ботов Е.А.

Дата составления документа: 05.02.2018

подпись

подпись

телефон:

84924155486

