

УТВЕРЖДАЮ:

Должность Заместитель директора департамента лесного
хозяйства администрации Владимирской области
Ф.И.О. С.В.Артемова
Дата 19.02.18

АКТ ЛЕСОПАТОЛОГИЧЕСКОГО ОБСЛЕДОВАНИЯ № 2689

лесных насаждений ГКУ ВО "Курловское лесничество" (лесничество, лесопарк)
Владимирская область (Субъект Российской Федерации)

Способ лесопатологического обследования:

1. Визуальный
2. Инструментальный

Место проведения:

Участковое лесничество	Урочище	Квартал	Выдел	Площадь, га
1	2	3	4	5
Золотковское		38	30	1,4
Золотковское		38	31	0,4

Лесопатологическое обследование проведено на общей площади: 1,8 га

2. Инструментальное обследование лесного участка. Кв 38 выд 30

2.1. Фактическая таксационная характеристика лесного насаждения соответствует (не соответствует) таксационному описанию.

Причины несоответствия: _____
нужное подчеркнуть

Ведомость лесных участков с выявленными несоответствиями таксационным описаниям приведена в приложении 1 к Акту.

2.2. Состояние насаждений: _____ с нарушенной устойчивостью
 _____ с утраченной устойчивостью

причины повреждения: _____

Повреждено (заселено или отработано) короедом-типографом _____ 343

В том числе:

Заселено (отработано) стволовыми вредителями:

Вид вредителя	Порода	Встречаемость (% заселённых деревьев)	Степень заселения (слабая, средняя, сильная)
1	2	3	4
короед-типограф	Е	отработано 15,7	

Повреждено огнем:

Вид пожара	Порода	Состояние корневых лап		Состояние корневой шейки		Подсушивание луба	
		Процент поврежденных огнем корней	% деревьев с данном повреждением	ожог корневой шейки по окружности (1/4, 2/4, 3/4, более 3/4)	% деревьев с данном повреждением	по окружности (1/4, 2/4, 3/4, более 3/4)	% деревьев с данном повреждением
1	2	3	4	5	6	7	8

Поражено болезнями:

Вид болезни	Порода	Встречаемость (% пораженных деревьев)	Степень поражения лесного насаждения (слабая, средняя, сильная)
1	2	3	4

2.3. Выборке подлежит: 15,7 % деревьев (по запасу)

в том числе:

ослабленных _____ % деревьев (по запасу) (причины назначения) _____

сильно ослабленных _____ % деревьев (по запасу) (причины назначения) _____

усыхающих _____ % деревьев (по запасу) (причины назначения) _____

свежего сухостоя _____ % деревьев (по запасу)

старого сухостоя 15,7 % деревьев (по запасу)

свежего ветровала _____ % деревьев (по запасу)

свежего бурелома _____ % деревьев (по запасу)

старого ветровала _____ % деревьев (по запасу)

старого бурелома _____ % деревьев (по запасу)

Аварийных _____ % деревьев (по запасу)

2.4. Полнота лесного насаждения после уборки деревьев, подлежащих рубке, составит: 0,6

Критическая полнота для данной категории лесных насаждений составляет: 0,5

Заключение

С целью предотвращения негативных процессов или снижения ущерба от их воздействия назначено:

Участковое лесничество	Урочище (дача)	Квартал	Выдел	Площадь выдела, га	Вид мероприятия	Площадь мероприятия га	Порода	Запас на выдел, м3	Крайние сроки проведения
Золотковское		38	30	1,4	СРВ	1,40	ЕЛЬ	61	2018 г.

Ведомость перечета деревьев назначенных в рубку и абрис лесного участка прилагаются (приложение 2 и 3 к Акту)

Меры по обеспечению возобновления:

не требуются

Мероприятия, необходимые для предупреждения повреждения или поражения смежных насаждений:

С целью предотвращения негативных процессов или снижения ущерба от воздействия назначается

проведение выборочная санитарная рубка

технология рубки

В соответствии с Правилами заготовки древесины, утвержденные приказом Минприроды от 13.09.2016 г. №474.

Год образования старого сухостоя 2014-2015


Основная причина повреждения древесины: 343

Дата проведения обследований: 30.08.2017

Исполнитель работ по проведению лесопатологического обследования:

ФИО Ботов Е.А.

подпись



Дата составления документа: 05.02.2018

телефон:

84924155486

Ведомость перечета деревьев назначенных в рубку

ВРЕМЕННАЯ ПРОБНАЯ ПЛОЩАДЬ №1

Субъект РФ Владимирская область
 Лесничество (лесопарк) ГКУ ВО "Курловское лесничество"
 Участковое лесничество Золотковское
 Квартал 38 Выдел 30 Площадь, га 1,4
 Номер очага вредных организмов: _____ Размер пробной площади, га 1,4
 Таксационная характеристика:
 Тип леса: ЗМ А2 Состав: 6С2Е2С Возраст, лет: 95 Бонитет: 1
 Полнота: 0,6 Запас на га: 280 Возобновление нет

Время и причина ослабления насаждения:

Повреждено (заселено или отработано) короедом-типографом

Тип очага: эпизодический; хронический
(подчеркнуть)

Фаза развития очага вредных организмов: начальная; нарастание численности; собственно вспышка; кризис
(подчеркнуть)

Состояние насаждения, намечаемые мероприятия:

Средневзвешенная величина состояния насаждения - 1,88 (ослабленное).

Состояние насаждения - с нарушенной устойчивостью.

С целью предотвращения негативных процессов или снижения ущерба от их воздействия назначается проведение выборочной санитарной рубки на площади 1,4 га.

Исполнитель работ по проведению лесопатологического обследования:

ФИО Ботов Е.А.

подпись



Дата составления документа:

05.02.2018

телефон:

84924155486

Результаты проведения лесопатологического обследования лесных насаждений за **Февраль 2018 г**

Субъект Российской Федерации

Владимирская область

Лесничество (лесопарк)

ГКУ ВО "Курловское лесничество"

Участковое лесничество:

Золотковское

Урочище (лесная дача)

Номер квартала	Номер выдела	Площадь выдела, га	Целевое назначение лесов	Категория защитности	Номер лесопатологического выдела	Площадь лесопатологического выдела, га	Таксационная характеристика лесного насаждения									Число деревьев на пробке, шт.	Распределение деревьев по категориям состояния, % от запаса								Признаки повреждения деревьев(код)***	Доля повреждённых деревьев, %	Причина ослабления, повреждения.**	Подлежит рубке, %	Назначенные мероприятия									
							состав	порода	возраст	средняя высота, м	средний диаметр, см	тип леса	полнота	бонитет	Запас, м ³ /га		без признаков ослабления	ослабленные	сильно ослабленные	усыхающие	свежий сухостой	старый сухостой	свежий бурелом	старый бурелом					свежий ветровал	старый ветровал	аварийные деревья	Вид	Площадь, га					
1	2	3	4	5	6	7	8	9	10	11	12	13	14	15	16	17	18	19	20	21	22	23	24	25	26	27	28	29	30	31	32	33	34					
38	30	1,4	Защитные	Защитные полосы вдоль ж\д и а\д	1	1,4	6	С	95	26	32	3М А2	0,6	1	280	287	49,3	6,9	3,7																			
							2	Е								153	1,4	1,2	2,0														610	75,8	343	15,7	СРВ	1,40
							2	С								258	14,4	3,8	1,6																			
Итого по насаждению:																698	65,1	11,9	7,3																			

Примечание – Показатели, не соответствующие таксационному описанию отмечаются «*»

**Причина ослабления, повреждения: 343 - Повреждено (заселено или отработано) короедом-типографом

***Признаки повреждения деревьев: 610 - Местное поселение стволовых (отработано)

Исполнитель работ по проведению лесопатологического обследования:

ФИО Ботов Е.А.

подпись



Дата составления документа: 05.02.2018

телефон: 84924155486

2. Инструментальное обследование лесного участка. Кв 38 выд 31

2.1. Фактическая таксационная характеристика лесного насаждения соответствует (не соответствует) таксационному описанию.
 Причины несоответствия: _____
нужное подчеркнуть

Ведомость лесных участков с выявленными несоответствиями таксационным описаниям приведена в приложении 1 к Акту.

2.2. Состояние насаждений: _____ с нарушенной устойчивостью
 _____ с утраченной устойчивостью

причины повреждения:

Гнили корневые _____ 465
 Повр. (заселено или отработано) стволовыми вредителями _____ 300

В том числе:

Заселено (отработано) стволовыми вредителями:

Вид вредителя	Порода	Встречаемость (% заселённых деревьев)	Степень заселения (слабая, средняя, сильная)
1	2	3	4
коросд-типограф	Е	отработано 6,8	

Повреждено огнем:

Вид пожара	Порода	Состояние корневых лап		Состояние корневой шейки		Подсушивание луба	
		Процент поврежденных огнем корней	% деревьв с даным повреждением	ожог корневой шейки по окружности (1/4, 2/4, 3/4, более 3/4)	% деревьв с даным повреждением	по окружности (1/4, 2/4, 3/4, более 3/4)	% деревьв с даным повреждением
1	2	3	4	5	6	7	8

Поражено болезнями:

Вид болезни	Порода	Встречаемость (% пораженных деревьев)	Степень поражения лесного насаждения (слабая, средняя, сильная)
1	2	3	4
Гнили корневые		3,5	

2.3. Выборке подлежит: 6,8 % деревьв (по запасу)

в том числе:

ослабленных _____ % деревьв (по запасу) (причины назначения) _____
 сильно ослабленных _____ % деревьв (по запасу) (причины назначения) _____
 усыхающих _____ % деревьв (по запасу) (причины назначения) _____
 свежего сухостоя _____ % деревьв (по запасу)
 старого сухостоя 6,8 % деревьв (по запасу)
 свежего ветровала _____ % деревьв (по запасу)
 свежего бурелома _____ % деревьв (по запасу)
 старого ветровала _____ % деревьв (по запасу)
 старого бурелома _____ % деревьв (по запасу)
 Аварийных _____ % деревьв (по запасу)

2.4. Полнота лесного насаждения после уборки деревьв, подлежащих рубке, составит: 0,7

Критическая полнота для данной категории лесных насаждений составляет: 0,5

Заключение

С целью предотвращения негативных процессов или снижения ущерба от их воздействия назначено:

Участковое лесничество	Урочище (дача)	Квартал	Выдел	Площадь выдела, га	Вид мероприятия	Площадь мероприятия га	Порода	Запас на выдел, м3	Крайние сроки проведения
Золотковское		38	31	0,4	СРВ	0,40	Сосна	9	2018 г.

Ведомость перечета деревьев назначенных в рубку и абрис лесного участка прилагаются (приложение 2 и 3 к Акту)

Меры по обеспечению возобновления:

не требуются

Мероприятия, необходимые для предупреждения повреждения или поражения смежных насаждений:

С целью предотвращения негативных процессов или снижения ущерба от воздействия назначается

проведение выборочная санитарная рубка

технология рубки

В соответствии с Правилами заготовки древесины, утвержденные приказом Минприроды от 13.09.2016 г. №474.

Год образования старого сухостоя 2014-2015

Основная причина повреждения древесины: 465; 300

Дата проведения обследований: 30.08.2017

Исполнитель работ по проведению лесопатологического обследования:

ФИО Ботов Е.А.

подпись



Дата составления документа: 05.02.2018

телефон:

84924155486

Шенин С.Е.



Зам. зав. отделом охраны,
защиты, надзора и контроля
Зыков Р. Ю.

Ведомость перечета деревьев назначенных в рубку

ВРЕМЕННАЯ ПРОБНАЯ ПЛОЩАДЬ №1

Субъект РФ Владимирская область
 Лесничество (лесопарк) ГКУ ВО "Курловское лесничество"
 Участковое лесничество Золотковское
 Квартал 38 Выдел 31 Площадь, га 0,4
 Номер очага вредных организмов: _____ Размер пробной площади, га 0,4
 Таксационная характеристика:
 Тип леса: 3М А2 Состав: 10С+Б Возраст, лет: 75 Бонитет: 1
 Полнота: 0,7 Запас на га: 330 Возобновление нет

Время и причина ослабления насаждения:

Гнили корневые
 Повр. (заселено или отработано) стволовыми вредителями


Тип очага: эпизодический; хронический
 (подчеркнуть)

Фаза развития очага вредных организмов: начальная; нарастание численности; собственно вспышка; кризис
 (подчеркнуть)

Состояние насаждения, намечаемые мероприятия:

Средневзвешенная величина состояния насаждения - 1,66 (ослабленное).
 Состояние насаждения -с нарушенной устойчивостью.
 С целью предотвращения негативных процессов или снижения ущерба от их воздействия
 назначается проведение выборочной санитарной рубки на площади 0,4 га.

Исполнитель работ по проведению лесопатологического обследования:

ФИО Ботов Е.А. подпись 
 Дата составления документа: 05.02.2018 телефон: 84924155486

Результаты проведения лесопатологического обследования лесных насаждений за Февраль 2018 г

Субъект Российской Федерации Владимирская область
Участковое лесничество: Золотковское

Лесничество (лесопарк) ГКУ ВО "Курловское лесничество"
Урочище (лесная дача)

1	2	3	4	5	6	7	Таксационная характеристика лесного насаждения								17	Распределение деревьев по категориям состояния, % от запаса										32	Назначенные мероприятия																					
							8	9	10	11	12	13	14	15		16	18	19	20	21	22	23	24	25	26		27	28	30	31	33	34																
Номер квартала	Номер выдела	Площадь выдела, га	Целевое назначение лесов	Категория зашитности	Номер лесопатологического выдела	Площадь лесопатологического выдела, га	состав	попада	возраст	средняя высота, м	средний диаметр, см	тип леса	полнота	бонитет	Запас, м ³ /га	Число деревьев на поде, шт.	без признаков ослабления	ослабленные	сильно ослабленные	усыхающие	свежий сухостой	старый сухостой	свежий бурелом	старый бурелом	свежий ветровал	старый ветровал	аварийные деревья	Признаки повреждения деревьев(кол)***	Доля поврежденных деревьев, %	Причина ослабления, повреждена**	Подлежит рубке, %	Вид	Площадь, га															
38	31	0,4	Защитные		1	0,4	10	С	75	25	24	3М А2	0,7	1	330	267	67,3	18,6	6,8									610	9,0	300	6,8		СРВ	0,40														
Итого по насаждению:																	269	67,8	18,6	6,8																												

Примечание – Показатели, не соответствующие таксационному описанию отмечаются «*»

**Причина ослабления, повреждения: 300 - Повр. (заселено или отработано) стволовыми вредителями
465 - Гнили корневые

***Признаки повреждения деревьев: 610 - Местное поселение стволовых (отработано)
832 - Наличие гнили

Исполнитель работ по проведению лесопатологического обследования:

ФИО Ботов Е.А.

подпись



Дата составления документа:

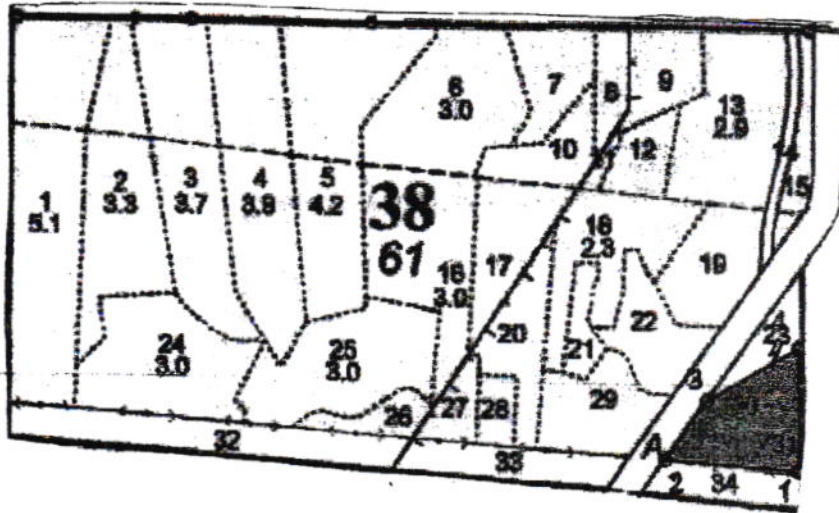
05.02.2018

телефон

84924155486



Абрис участка

Масштаб 1:10 000



№ выдела	Ленты (круговой площадки) перечета				
	№ ленты (площадки)	Длина, м	Ширина, м	Радиус, м	Площадь, га
30	сплошной пересчет				1,8

№ точек	Координаты	Румбы линий	Длина, м
1-2	55° 30.572' сш; 41° 06.697' вд	СЗ : 86°	180
2-3	55° 30.579' сш; 41° 06.518' вд	СВ : 35°	95
3-4	55° 30.616' сш; 41° 06.571' вд	СВ : 143°	145
4-1	55° 30.653' сш; 41° 06.699' вд	ЮВ : 0°	160

Условные обозначения:
 Круговые площадки постоянного радиуса - 
 Граница обследованного участка - 

Исполнитель работ по проведению лесопатологического обследования:

ФИО: Ботов Е.А.

подпись

подпись

Дата составления документа: 05.02.2018

телефон:

84924155486

