

УТВЕРЖДАЮ:

Должность Заместитель директора департамента лесного
хозяйства администрации Владимирской области
Ф.И.О. С.В.Артемьева
Дата 18.02.2018

АКТ ЛЕСОПАТОЛОГИЧЕСКОГО ОБСЛЕДОВАНИЯ № 2688

лесных насаждений ГКУ ВО "Курловское лесничество" (лесничество, лесопарк)
Владимирская область (Субъект Российской Федерации)

Способ лесопатологического обследования:

1. Визуальный
2. Инструментальный

Место проведения:

Участковое лесничество	Урочище	Квартал	Выдел	Площадь, га
1	2	3	4	5
Золотковское		38	23	0,7

Лесопатологическое обследование проведено на общей площади: 0,7 га

2. Инструментальное обследование лесного участка. Кв 38 выд 23

2.1. Фактическая таксационная характеристика лесного насаждения соответствует (не соответствует) таксационному описанию.

Причины несоответствия: _____
нужное подчеркнуть

Ведомость лесных участков с выявленными несоответствиями таксационным описаниям приведена в приложении 1 к Акту.

2.2. Состояние насаждений: с нарушенной устойчивостью
с утраченной устойчивостью

причины повреждения:

Повреждено (заселено или отработано) короедом-типографом 343

Повр. (заселено или отработано) стволовыми вредителями 300

В том числе:

Заселено (отработано) стволовыми вредителями:

Вид вредителя	Порода	Встречаемость (% заселённых деревьев)	Степень заселения (слабая, средняя, сильная)
1	2	3	4
стволовые вредители	Е	отработано 12,9	

Повреждено огнем:

Вид пожара	Порода	Состояние корневых лап		Состояние корневой шейки		Подсушивание луба	
		Процент поврежденных огнем корней	% деревьев с данным повреждением	ожог корневой шейки по окружности (1/4, 2/4, 3/4, более 3/4)	% деревьев с данным повреждением	по окружности (1/4, 2/4, 3/4, более 3/4)	% деревьев с данным повреждением
1	2	3	4	5	6	7	8

Поражено болезнями:

Вид болезни	Порода	Встречаемость (% пораженных деревьев)	Степень поражения лесного насаждения (слабая, средняя, сильная)
1	2	3	4

2.3. Выборке подлежит: 12,9 % деревьев (по запасу)

в том числе:

ослабленных _____ % деревьев (по запасу) (причины назначения) _____

сильно ослабленных _____ % деревьев (по запасу) (причины назначения) _____

усыхающих _____ % деревьев (по запасу) (причины назначения) _____

свежего сухостоя _____ % деревьев (по запасу)

старого сухостоя 12,9 % деревьев (по запасу)

свежего ветровала _____ % деревьев (по запасу)

свежего бурелома _____ % деревьев (по запасу)

старого ветровала _____ % деревьев (по запасу)

старого бурелома _____ % деревьев (по запасу)

Аварийных _____ % деревьев (по запасу)

2.4. Полнота лесного насаждения после уборки деревьев, подлежащих рубке, составит: 0,6

Критическая полнота для данной категории лесных насаждений составляет: 0,5

Заключение

С целью предотвращения негативных процессов или снижения ущерба от их воздействия назначено:

Участковое лесничество	Урочище (дача)	Квартал	Выдел	Площадь выдела, га	Вид мероприятия	Площадь мероприятия, га	Порода	Запас на выдел, м3	Крайние сроки проведения
Золотковское		38	23	0,7	СРВ	0,70	С.Е.	29	2018 г.

Ведомость перечета деревьев назначенных в рубку и абрис лесного участка прилагаются (приложение 2 и 3 к Акту)

Меры по обеспечению возобновления:

не требуются

Мероприятия, необходимые для предупреждения повреждения или поражения смежных насаждений:

С целью предотвращения негативных процессов или снижения ущерба от воздействия назначается

проведение выборочная санитарная рубка

технология рубки

В соответствии с Правилами заготовки древесины, утвержденные приказом Минприроды от 13.09.2016 г. №474.

Год образования старого сухостоя 2014-2015


Основная причина повреждения древесины: 343; 300

Дата проведения обследований: 30.08.2017

Исполнитель работ по проведению лесопатологического обследования:

ФИО Ботов Е.А.

подпись



Дата составления документа: 05.02.2018

телефон:

84924155486

Шинин С.Э.



Зам. Зав. отделом охраны,
защиты, надзора и контроля
Зыков Р. Ю.

Результаты проведения лесопатологического обследования лесных насаждений за **Февраль 2018 г.**

Субъект Российской Федерации

Владимирская область

Лесничество (лесопарк)

ГКУ ВО "Курловское лесничество"

Участковое лесничество:

Золотковское

Урочище (лесная дача)

Номер квартала	Номер выдела	Площадь выдела, га	Целевое назначение лесов	Категория защитности	Номер лесопатологического выдела	Площадь лесопатологического выдела, га	Таксационная характеристика лесного насаждения									Число деревьев на пробе, шт.	Распределение деревьев по категориям состояния, % от запаса										Признаки повреждения деревьев(кол)***	Доля повреждённых деревьев, %	Причина ослабления, повреждения.**	Подлежит рубке,%	Назначенные мероприятия					
							состав	порода	возраст	средняя высота,м	средний диаметр,см	тип леса	полнота	бонитет	Запас, м ³ /га		без признаков ослабления	ослабленные	сильно ослабленные	усыхающие	свежий сухой	старый сухой	свежий бурелом	старый бурелом	свежий ветровал	старый ветровал					аварийные деревья	Вид	Площадь, га			
1	2	3	4	5	6	7	8	9	10	11	12	13	14	15	16	17	18	19	20	21	22	23	24	25	26	27	28	29	30	31	32	33	34			
38	23	0,7	Защитные	Защитные полосы вдоль ж/д и ад	1	0,7	9	С	85	25	28	3М А2	0,7	1	330	389	39,5	36,8	4,0				1,9						610	3,3	300	1,9	СРВ	0,70		
							1	Е								106	0,9	3,0										610	55,7	343	11,0					
							+	Б								12	2,9																			
Итого по насаждению:																507	43,3	39,8	4,0								12,9					9,0		12,9		

Примечание – Показатели, не соответствующие таксационному описанию отмечаются «*»

**Причина ослабления, повреждения: 300 - Повр. (заселено или отработано) стволовыми вредителями
343 - Повреждено (заселено или отработано) короедом-типографом

***Признаки повреждения деревьев: 610 - Местное поселение стволовых (отработано)

Исполнитель работ по проведению лесопатологического обследования:

ФИО

Ботов Е.А.

подпись

Дата составления документа:

05.02.2018

телефон:

84924155486

Ведомость перечета деревьев назначенных в рубку

ВРЕМЕННАЯ ПРОБНАЯ ПЛОЩАДЬ №1

Субъект РФ Владимирская область
 Лесничество (лесопарк) ГКУ ВО "Курловское лесничество"
 Участковое лесничество Золотковское
 Квартал 38 Выдел 23 Площадь, га 0,7
 Номер очага вредных организмов: _____ Размер пробной площади, га 0,7
 Таксационная характеристика:
 Тип леса: ЗМ А2 Состав: 8С1Е+Б Возраст, лет: 85 Бонитет: 1
 Полнота: 0,7 Запас на га: 330 Возобновление нет

Время и причина ослабления насаждения:

Повреждено (заселено или отработано) короедом-типографом

Повр. (заселено или отработано) стволовыми вредителями

Тип очага: эпизодический; хронический
(подчеркнуть)

Фаза развития очага вредных организмов: начальная; нарастание численности; собственно вспышка; кризис
(подчеркнуть)

Состояние насаждения, намечаемые мероприятия:

Средневзвешенная величина состояния насаждения - 1,66 (ослабленное).

Состояние насаждения - с нарушенной устойчивостью.

С целью предотвращения негативных процессов или снижения ущерба от их воздействия
назначается проведение выборочной санитарной рубки на площади 0,7 га.

Исполнитель работ по проведению лесопатологического обследования:

ФИО Ботов Е.А.

подпись



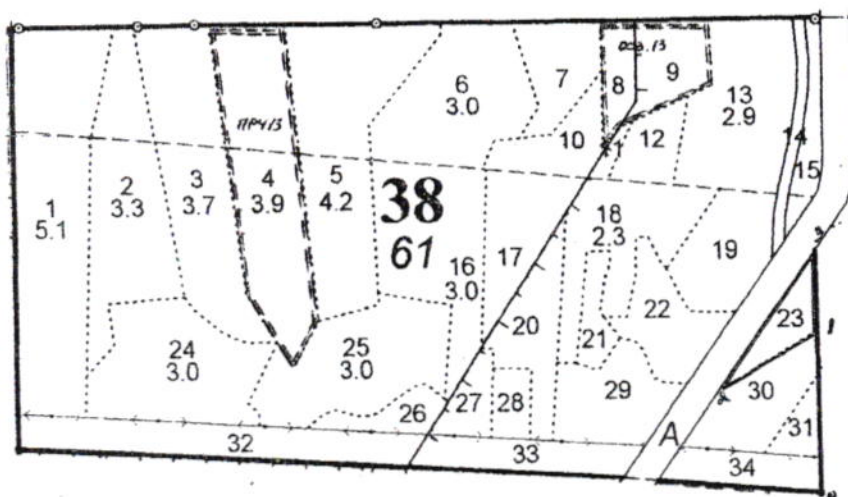
Дата составления документа: 05.02.2018

телефон:

84924155486

Абрис участка

Масштаб 1:10 000



№ выдела	Ленты (круговой площадки) перечета				
	№ ленты (площадки)	Длина, м	Ширина, м	Радиус, м	Площадь, га
23					0,7

№ точек	Координаты	Румбы линий	Длина, м
0-1	55° 26' 87" сш; 40° 36' 98" вд	СЗ:2	210
1-2	55° 26' 87" сш; 40° 36' 98" вд	ЮЗ:61	150
2-3	55° 26' 87" сш; 40° 36' 98" вд	СВ:37	210
3-1	55° 26' 87" сш; 40° 36' 98" вд	ЮВ:2	110

Условные обозначения:
 Круговые площадки постоянного радиуса -
 Граница обследованного участка -

Исполнитель работ по проведению лесопатологического обследования:

фио Ботов Е.А.

Дата составления документа: 05.02.2018

подпись

подпись

телефон:

84924155486

