

УТВЕРЖДАЮ:

Должность Заместитель директора департамента лесного
хозяйства администрации Владимирской области
Ф.И.О. С.В.Артемяева
Дата 19.02.2018

АКТ ЛЕСОПАТОЛОГИЧЕСКОГО ОБСЛЕДОВАНИЯ № 2685

лесных насаждений ГКУ ВО "Курловское лесничество" (лесничество, лесопарк)
Владимирская область (Субъект Российской Федерации)

Способ лесопатологического обследования:

1. Визуальный
2. Инструментальный

Место проведения:

Участковое лесничество	Урочище	Квартал	Выдел	Площадь, га
1	2	3	4	5
Великодворское		97	2	6,5
Великодворское		97	3	3,9
Великодворское		97	4	3,4

Лесопатологическое обследование проведено на общей площади: 13,8 га

2. Инструментальное обследование лесного участка. Кв 97 выд 2

2.1. Фактическая таксационная характеристика лесного насаждения соответствует (не соответствует) таксационному описанию.
 Причины несоответствия: _____
нужное подчеркнуть

Ведомость лесных участков с выявленными несоответствиями таксационным описаниям приведена в приложении 1 к Акту.

2.2. Состояние насаждений:

с нарушенной устойчивостью
 с утраченной устойчивостью

причины повреждения:

Воздействие шквальных и ураганных ветров прошлых лет, повлекшие слом стволов деревьев

822

В том числе:

Заселено (отработано) стволовыми вредителями:

Вид вредителя	Порода	Встречаемость (% заселённых деревьев)	Степень заселения (слабая, средняя, сильная)
1	2	3	4

Повреждено огнем:

Вид пожара	Порода	Состояние корневых лап		Состояние корневой шейки		Подсушивание луба	
		Процент поврежденных огнем корней	% деревьв с данным повреждением	ожог корневой шейки по окружности (1/4, 2/4, 3/4, более 3/4)	% деревьв с данным повреждением	по окружности (1/4, 2/4, 3/4, более 3/4)	% деревьв с данным повреждением
1	2	3	4	5	6	7	8

Поражено болезнями:

Вид болезни	Порода	Встречаемость (% пораженных деревьев)	Степень поражения лесного насаждения (слабая, средняя, сильная)
1	2	3	4

2.3. Выборке подлежит: 73,0 % деревьв (по запасу)

в том числе:

ослабленных	_____ % деревьв (по запасу)	(причины назначения) _____
только ослабленных	_____ % деревьв (по запасу)	(причины назначения) _____
усыхающих	_____ % деревьв (по запасу)	(причины назначения) _____
свежего сухостоя	_____ % деревьв (по запасу)	_____
старого сухостоя	_____ % деревьв (по запасу)	_____
свежего ветровала	<u>57,0</u> % деревьв (по запасу)	_____
свежего бурелома	<u>16,0</u> % деревьв (по запасу)	_____
старого ветровала	_____ % деревьв (по запасу)	_____
старого бурелома	_____ % деревьв (по запасу)	_____
Аварийных	_____ % деревьв (по запасу)	_____

2.4. Полнота лесного насаждения после уборки деревьв, подлежащих рубке, составит: 0,1
 Критическая полнота для данной категории лесных насаждений составляет: 0,3

Заключение

С целью предотвращения негативных процессов или снижения ущерба от их воздействия назначено:

Участковое лесничество	Урочище (дача)	Квартал	Выдел	Площадь выдела, га	Вид мероприятия	Площадь мероприятия га	Порода	Запас на выдел, м3	Крайние сроки проведения
Великодворское		97	2	6,5	СРС	0,20	Сосна	50	2018 г.

Ведомость перечета деревьев назначенных в рубку и абрис лесного участка прилагаются (приложение 2 и 3 к Акту)

Состояние насаждения-с нарушенной устойчивостью 0,2

Мероприятия, необходимые для предупреждения повреждения или поражения смежных насаждений:

С целью предотвращения негативных процессов или снижения ущерба от их воздействия назначается проведение сплошной санитарной рубки

технология рубки в соответствии с Правилами заготовки древесины, утвержденные приказом Минприроды от 13.09.2016 г. №474.

Причины ослабления и повреждения насаждения воздействие шквалистых ветров ,повлекший изгиб или вывал деревьев 821

Причины ослабления и повреждения насаждения воздействие шквалистых ветров повлекший слом стволов деревьев 822

Согласно п.40 приказа №470 Минприроды РФ от 12.09.2016 г. Сплошная санитарная рубка проводится в лесных насаждениях

насаждениях, в которых после уборки деревьев ,подлежащих рубке,полнота становится ниже предельных величин при

которых обеспечивается способность древостоев выполнять функции ,соответствующие категориям защитных лесов или

целевому назначению.

Выборки подлежат 100%свежего ветровала и бурелома

Запас выбираемой древесины по таксационному описанию 250 куб.м/га

меры обеспечения по восстановлению : лесные культуры

ийние сроки проведения 2019 г

Согласно п.46 приказа №480 Минприроды РФ от 16.09.2016 г. В лесных насаждениях с наличием более 50% ветровала

бурелома назначение СОМ проводится визуальным методом, а недостающая информация переносится из таксационного описания.

Средневзвешенная категория состояния 3,92 усыхающие

Год образования старого сухостоя 2012-2014

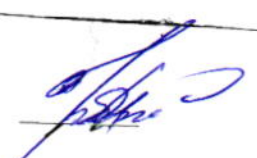
Основная причина повреждения древесины: 821; 822

Дата проведения обследований: 15.08.2017

Исполнитель работ по проведению лесопатологического обследования:

ФИО Ботов Е.А.

подпись



Дата составления документа: 05.02.2018

телефон: 84924155486

Ведомость перечета деревьев назначенных в рубку

ВРЕМЕННАЯ ПРОБНАЯ ПЛОЩАДЬ №1

Субъект РФ Владимирская область
 Лесничество (лесопарк) ГКУ ВО "Курловское лесничество"
 Участковое лесничество Золотковское
 Квартал 97 Выдел 2 Площадь, га 6,5
 Номер очага вредных организмов: _____ Размер пробной площади, га _____
 Таксационная характеристика:
 Тип леса: МЧ В3 Состав: 5С3Е2Б+ОС Возраст, лет: 75 Бонитет: 1
 Полнота: 0,5 Запас на га: 250 Возобновление лесные культуры

Время и причина ослабления насаждения:

Воздействие сильных ветров прошлых лет, повлекшие наклон более 10°, изгиб или вывал деревьев
 Воздействие шквалистых и ураганных ветров прошлых лет, повлекшие слом стволов деревьев

Тип очага: эпизодический; хронический
 (подчеркнуть)

Фаза развития очага вредных организмов: начальная; нарастание численности; собственно вспышка; кризис
 (подчеркнуть)

Состояние насаждения, намечаемые мероприятия:

Средневзвешенная величина состояния насаждения - 3,92 (ослабленное).

Состояние насаждения - с нарушенной устойчивостью.

С целью предотвращения негативных процессов или снижения ущерба от их воздействия назначается проведение сплошной санитарной рубки на площади 0,2 га.

Исполнитель работ по проведению лесопатологического обследования:

ФИО Ботов Е.А.

подпись

Дата составления документа:

05.02.2018

телефон:

84924155486

Заключение

С целью предотвращения негативных процессов или снижения ущерба от их воздействия назначено:

Участковое лесничество	Урочище (дача)	Квартал	Выдел	Площадь выдела, га	Вид мероприятия	Площадь мероприятия га	Порода	Запас на выдел, м3	Крайние сроки проведения
Великодворское		97	3	3,9	СРС	1,10	Сосна	220	2018 г.

Ведомость перечета деревьев назначенных в рубку и абрис лесного участка прилагаются (приложение 2 и 3 к Акту)

Состояние насаждения-с нарушенной устойчивостью 1,1

Мероприятия, необходимые для предупреждения повреждения или поражения смежных насаждений:

С целью предотвращения негативных процессов или снижения ущерба от их воздействия назначается проведение сплошной санитарной рубки

технология рубки в соответствии с Правилами заготовки древесины, утвержденные приказом Минприроды от 13.09.2016 г. №474.

Причины ослабления и повреждения насаждения воздействие шквалистых ветров ,повлекший изгиб или вывал деревьев 821

Причины ослабления и повреждения насаждения воздействие шквалистых ветров повлекший слом стволов деревьев 822

Согласно п.40 приказа №470 Минприроды РФ от 12.09.2016 г. Сплошная санитарная рубка проводится в лесных насаждениях насаждениях, в которых после уборки деревьев ,подлежащих рубке, полнота становится ниже предельных величин при которых обеспечивается способность древостоев выполнять функции ,соответствующие категориям защитных лесов или целевому назначению.

Выборки подлежат 100% свежего ветровала и бурелома

Запас выбираемой древесины по таксационному описанию 200 куб.м\га

меры обеспечения по восстановлению : лесные культуры

Крайние сроки проведения 2019 г

Согласно п.46 приказа №480 Минприроды РФ от 16.09.2016 г. В лесных насаждениях с наличием более 50% ветровала бурелома назначение СОМ проводится визуальным методом, а недостающая информация переносится из таксационного описания.

Средневзвешенная категория состояния 3,92 усыхающие

Год образования старого сухостоя 2012-2014

Основная причина повреждения древесины: 821; 822

Дата проведения обследований: 15.08.2017

Исполнитель работ по проведению лесопатологического обследования:

ФИО Ботов Е.А.

подпись



Дата составления документа: 05.02.2018

телефон:

84924155486

Ведомость перечета деревьев назначенных в рубку

ВРЕМЕННАЯ ПРОБНАЯ ПЛОЩАДЬ №1

Субъект РФ Владимирская область
 Лесничество (лесопарк) ГКУ ВО "Курловское лесничество"
 Участковое лесничество Золотковское
 Квартал 97 Выдел 3 Площадь, га 3,9

Номер очага вредных организмов: _____ Размер пробной площади, га _____

Таксационная характеристика:

Тип леса: МЧ В3 Состав: 6Б2С2Е+ОС Возраст, лет: 65 Бонитет: 1

Полнота: 0,6 Запас на га: 200 Возобновление лесные культуры

Время и причина ослабления насаждения:

Воздействие сильных ветров прошлых лет, повлекшие наклон более 10°, изгиб или вывал деревьев
 Воздействие шквалистых и ураганных ветров прошлых лет, повлекшие слом стволов деревьев

Тип очага: эпизодический; хронический
 (подчеркнуть)

Фаза развития очага вредных организмов: начальная; нарастание численности; собственно вспышка; кризис
 (подчеркнуть)

Состояние насаждения, намечаемые мероприятия:

Средневзвешенная величина состояния насаждения - 3,92 (ослабленное).

Состояние насаждения - с нарушенной устойчивостью.

С целью предотвращения негативных процессов или снижения ущерба от их воздействия
 назначается проведение сплошная санитарной рубки на площади 0,2 га.

Исполнитель работ по проведению лесопатологического обследования:

ФИО Ботов Е.А. подпись 

Дата составления документа: 05.02.2018 телефон: 84924155486

2. Инструментальное обследование лесного участка. Кв 97 выд 4

2.1. Фактическая таксационная характеристика лесного насаждения соответствует (не соответствует) таксационному описанию.
 Причины несоответствия: _____
нужное подчеркнуть

Ведомость лесных участков с выявленными несоответствиями таксационным описаниям приведена в приложении 1 к Акту.

2.2. Состояние насаждений: с нарушенной устойчивостью
с утраченной устойчивостью

причины повреждения:

Воздействие сильных ветров прошлых лет, повлекшие наклон более 10°, изгиб или вывал деревьев 821
 Воздействие шквалистых и ураганных ветров прошлых лет, повлекшие слом стволов деревьев 822

В том числе:

Заселено (отработано) стволовыми вредителями:

Вид вредителя	Порода	Встречаемость (% заселённых деревьев)	Степень заселения (слабая, средняя, сильная)
1	2	3	4

Повреждено огнем:

Вид пожара	Порода	Состояние корневых лап		Состояние корневой шейки		Подсушивание луба	
		Процент поврежденных огнем корней	% деревьев с данным повреждением	ожог корневой шейки по окружности (1/4, 2/4, 3/4, более 3/4)	% деревьев с данным повреждением	по окружности (1/4, 2/4, 3/4, более 3/4)	% деревьев с данным повреждением
1	2	3	4	5	6	7	8

Поражено болезнями:

Вид болезни	Порода	Встречаемость (% пораженных деревьев)	Степень поражения лесного насаждения (слабая, средняя, сильная)
1	2	3	4

2.3. Выборке подлежит: 80,0 % деревьев (по запасу)

в том числе:

ослабленных	_____ %	деревьев (по запасу)	(причины назначения)	_____
сильно ослабленных	_____ %	деревьев (по запасу)	(причины назначения)	_____
усыхающих	_____ %	деревьев (по запасу)	(причины назначения)	_____
свежего сухостоя	_____ %	деревьев (по запасу)		
старого сухостоя	_____ %	деревьев (по запасу)		
свежего ветровала	<u>15,0</u> %	деревьев (по запасу)		
свежего бурелома	<u>15,0</u> %	деревьев (по запасу)		
старого ветровала	<u>35,0</u> %	деревьев (по запасу)		
старого бурелома	<u>15,0</u> %	деревьев (по запасу)		
Аварийных	_____ %	деревьев (по запасу)		

2.4. Полнота лесного насаждения после уборки деревьев, подлежащих рубке, составит: 0,1
 Критическая полнота для данной категории лесных насаждений составляет: 0,3

Ведомость перечета деревьев назначенных в рубку

ВРЕМЕННАЯ ПРОБНАЯ ПЛОЩАДЬ №1

Субъект РФ Владимирская область
 Лесничество (лесопарк) ГКУ ВО "Курловское лесничество"
 Участковое лесничество Золотковское
 Квартал 97 Выдел 4 Площадь, га 3,4

Номер очага вредных организмов: _____ Размер пробной площади, га _____

Таксационная характеристика:

Тип леса: МЧ ВЗ Состав: 7СЗБ Возраст, лет: 65 Бонитет: 1
 Полнота: 0,7 Запас на га: 290 Возобновление лесные культуры

Время и причина ослабления насаждения:

Воздействие сильных ветров прошлых лет, повлекшие наклон более 10°, изгиб или вывал деревьев
 Воздействие шквалистых и ураганных ветров прошлых лет, повлекшие слом стволов деревьев

Тип очага: эпизодический; хронический
 (подчеркнуть)

Фаза развития очага вредных организмов: начальная; нарастание численности; собственно вспышка; кризис
 (подчеркнуть)

Состояние насаждения, намечаемые мероприятия:

Средневзвешенная величина состояния насаждения - 4,25 (ослабленное).

Состояние насаждения - с нарушенной устойчивостью.

С целью предотвращения негативных процессов или снижения ущерба от их воздействия

назначается проведение сплошной санитарной рубки на площади 0,2 га.

Исполнитель работ по проведению лесопатологического обследования:

ФИО Ботов Е.А.

подпись



Дата составления документа: 05.02.2018

телефон: 84924155486

1. Визуальное лесопатологическое обследование в Кв. 97 выд. 2 .

Наземное

Дистанционное

1.1. На площади 6,3 га фактическая таксационная характеристика лесного насаждения соответствует (не соответствует) таксационному описанию. нужное подчеркнуть

Причины несоответствия _____

Список участков с выявленными несоответствиями приведен в приложении 1 к настоящему акту

1.2. Лесные насаждения с нарушенной и утраченной устойчивостью выявлены на площади _____ га.

Участковое лесничество	Урочище (дача)	Площадь, га		Причина ослабления (гибели)
		с нарушенной устойчивостью	с утраченной устойчивостью	

Состояние обследованных лесных насаждений приведено в приложениях 1.1-1.4 к Акту в зависимости от метода проведения ЛПО.

1.3. В обследованных лесных участках прогнозируется:

Прогноз	Площадь, га
Ослабление лесных насаждений	
Усыхание лесных насаждений различной степени	
Развитие очагов вредных организмов	

1.4. Обнаружено загрязнение лесного участка отходами и выбросами:

промышленными
бытовыми

Вид загрязнения	Размеры загрязнения			Объем, кубм	Площадь загрязнения, га
	длина, м	ширина, м	высота, м		

ЗАКЛЮЧЕНИЕ

Оценка текущего санитарного и лесопатологического состояния лесных насаждений, назначенные профилактические мероприятия по защите лесов, агитационные мероприятия:

Средневзвешенная величина состояния насаждения - 1,18 (здоровое). Санитарное состояние на площади 6,3 га удовлетворительное, насаждение устойчиво. Назначение санитарно-оздоровительных мероприятий не требуется.

Дата проведения обследований: 05.09.2017

Исполнитель работ по проведению лесопатологического обследования:

ФИО Ботов Е.А.

подпись



1. Визуальное лесопатологическое обследование в Кв. 97 выд. 3 .

Наземное

Дистанционное

1.1. На площади 1,1 га фактическая таксационная характеристика лесного насаждения соответствует (не соответствует) таксационному описанию. нужное подчеркнуть

Причины несоответствия _____

Список участков с выявленными несоответствиями приведен в приложении 1 к настоящему акту

1.2. Лесные насаждения с нарушенной и утраченной устойчивостью выявлены на площади 1,1 га.

Участковое лесничество	Урочище (дача)	Площадь, га		Причина ослабления (гибели)
		с нарушенной устойчивостью	с утраченной устойчивостью	
		1,1		Воздействие сильных ветров текущего и прошлых лет.

Состояние обследованных лесных насаждений приведено в приложениях 1.1-1.4 к Акту в зависимости от метода проведения ЛПО.

1.3. В обследованных лесных участках прогнозируется:

Прогноз	Площадь, га
Ослабление лесных насаждений	
Усыхание лесных насаждений различной степени	
Развитие очагов вредных организмов	

1.4. Обнаружено загрязнение лесного участка отходами и выбросами:
 промышленными
 бытовыми

Вид загрязнения	Размеры загрязнения			Объем, куб м	Площадь загрязнения, га
	длина, м	ширина, м	высота, м		

ЗАКЛЮЧЕНИЕ

Оценка текущего санитарного и лесопатологического состояния лесных насаждений, назначенные профилактические мероприятия по защите лесов, агитационные мероприятия:

Средневзвешенная величина состояния насаждения - 4,32 (усыхающее). Насаждение на площади 1,1 га - с нарушенной устойчивостью, повреждено сильными ветрами текущего и прошлых лет. С целью предотвращения распространения негативного воздействия в соответствии с п. 46 Приказа № 480 Министерства природных ресурсов и экологии от 16.09.2016 г. в данном насаждении назначается сплошная санитарная рубка на площади 1,1 га.

Полнота лесного насаждения после уборки деревьев, подлежащих рубки составит - 0,2

Дата проведения обследований: 05.09.2017

Исполнитель работ по проведению лесопатологического обследования:

ФИО Ботов Е.А.

подпись



Результаты проведения лесопатологического обследования лесных насаждений за **Февраль 2018 г.**

Субъект Российской Федерации

Владимирская область

Лесничество (лесопарк)

ГКУ ВО "Курловское лесничество"

Участковое лесничество:

Великодворское

Урочище (лесная дача)

1	2	3	4	5	6	7	Таксационная характеристика лесного насаждения									17	Распределение деревьев по категориям состояния, % от запаса											29	30	31	32	Назначенные мероприятия									
							8	9	10	11	12	13	14	15	16		18	19	20	21	22	23	24	25	26	27	28					33	34								
97	3	3,9	Эксплуатационные		1	1,1	6	Б										10													205, 217, 206	48,0	821, 822	48,0	СРС	1,1					
							2	С	65	26	24	МЧ ВЗ	0,6	1	200		3													205, 206, 217	17,0	821, 822	17,0								
							2	Е									4													205, 206	16,0	821, 822	16,0								
							+	ОС																					205	2,0	821, 822	2,0									
Итого по насаждению:																		17													12	20	21	30			83,0		83,0		

Примечание – Показатели, не соответствующие таксационному описанию отмечаются «*»

**Причина ослабления, повреждения: 821 - Воздействие сильных ветров прошлых лет, повлекшие наклон более 10°, изгиб или вывал деревьев
822 - Воздействие шквалистых и ураганных ветров прошлых лет, повлекшие слом стволов деревьев

***Признаки повреждения деревьев: 205 - Обрыв корней (вывал) свежий
206 - Обрыв корней (вывал) прошлых лет
217 - Слом ствола под кроной свежий

Исполнитель работ по проведению лесопатологического обследования:

ФИО Ботов Е.А.

Дата составления документа:

05.02.2018

телефон: 84924155486



подпись

1. Визуальное лесопатологическое обследование в Кв. 97 выд. 4 .

Наземное

Дистанционное

1.1. На площади 0,9 га фактическая таксационная характеристика лесного насаждения соответствует (не соответствует) таксационному описанию. нужное подчеркнуть

Причины несоответствия _____

Список участков с выявленными несоответствиями приведен в приложении 1 к настоящему акту

1.2. Лесные насаждения с нарушенной и утраченной устойчивостью выявлены на площади _____ га

Участковое лесничество	Урочище (дача)	Площадь, га		Причина ослабления (гибели)
		с нарушенной устойчивостью	с утраченной устойчивостью	

Состояние обследованных лесных насаждений приведено в приложениях 1.1-1.4 к Акту в зависимости от метода проведения ЛПО.

1.3. В обследованных лесных участках прогнозируется:

Прогноз	Площадь, га
Ослабление лесных насаждений	
Усыхание лесных насаждений различной степени	
Развитие очагов вредных организмов	

1.4. Обнаружено загрязнение лесного участка отходами и выбросами:
 промышленными
 бытовыми

Вид загрязнения	Размеры загрязнения			Объём, кубм	Площадь загрязнения, га
	длина, м	ширина, м	высота, м		

ЗАКЛЮЧЕНИЕ

Оценка текущего санитарного и лесопатологического состояния лесных насаждений, назначенные профилактические мероприятия по защите лесов, агитационные мероприятия:

Средневзвешенная величина состояния насаждения - 1,1 (здоровое). Санитарное состояние на площади 0,9 га удовлетворительное, насаждение устойчиво. Назначение санитарно-оздоровительных мероприятий не требуется.

Дата проведения обследований: 05.09.2017

Исполнитель работ по проведению лесопатологического обследования:

ФИО Ботов Е.А.

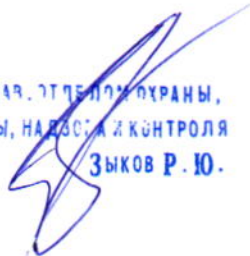
подпись



ИНДИВИДУАЛЬНЫЙ ПРЕДПРИИМАТЕЛЬ
 БОТОВ ЕВГЕНИЙ АЛЕКСАНДРОВИЧ
 ОГРН 504010000000000000

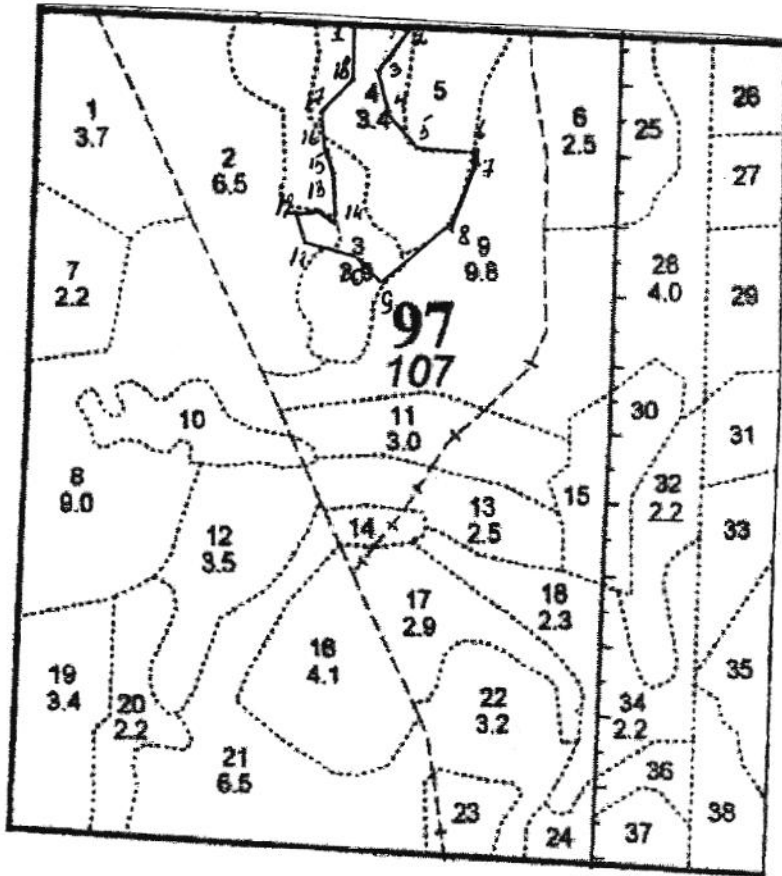
Шевченко С.В.

Зам. Зав. отдела охраны,
защиты, надзора и контроля
Зыков Р. Ю.



Абрис участка

Масштаб 1:10 000



№ выдела	Ленты (круговой площадки) перечега				
	№ ленты (площадки)	Длина, м	Ширина, м	Радиус, м	Площадь, га
2,3,4					3,8

№ точек	Координаты	Румбы линий	Длина, м
1-2	55° 17.085' сш; 40° 39.618' вд	ЮВ : 85°	70
2-3	55° 17.081' сш; 40° 39.685' вд	ЮЗ : 38°	60
3-4	55° 17.058' сш; 40° 39.648' вд	ЮВ : 11°	46
4-5	55° 17.033' сш; 40° 39.660' вд	ЮВ : 35°	65
5-6	55° 17.003' сш; 40° 39.693' вд	СВ : 89°	84
6-7	55° 17.003' сш; 40° 39.772' вд	ЮЗ : 0°	25
7-8	55° 16.989' сш; 40° 39.772' вд	ЮЗ : 24°	95

8-9	55° 16.943' сш; 40° 39.738' вд	ЮЗ : 56°	110
9-10	55° 16.911' сш; 40° 39.645' вд	СЗ : 45°	40
10-11	55° 16.926' сш; 40° 39.618' вд	СЗ : 71°	80
11-12	55° 16.940' сш; 40° 39.548' вд	СЗ : 23°	30
12-13	55° 16.955' сш; 40° 39.537' вд	СВ : 88°	38
13-14	55° 16.957' сш; 40° 39.570' вд	ЮВ : 64°	23
14-15	55° 16.950' сш; 40° 39.591' вд	СЗ : 6°	60
15-16	55° 16.985' сш; 40° 39.583' вд	СЗ : 14°	39
16-17	55° 17.004' сш; 40° 39.577' вд	СЗ : 3°	38
17-18	55° 17.025' сш; 40° 39.571' вд	СВ : 45°	70
18-1	55° 17.051' сш; 40° 39.622' вд	СЗ : 2°	65

Условные обозначения: Круговые площадки постоянного радиуса -
Граница обследованного участка -

Исполнитель работ по проведению лесопатологического обследования:

И.О.: _____ Ботов Е.А. _____

подпись

Дата составления документа:

05.02.2018

телефон:

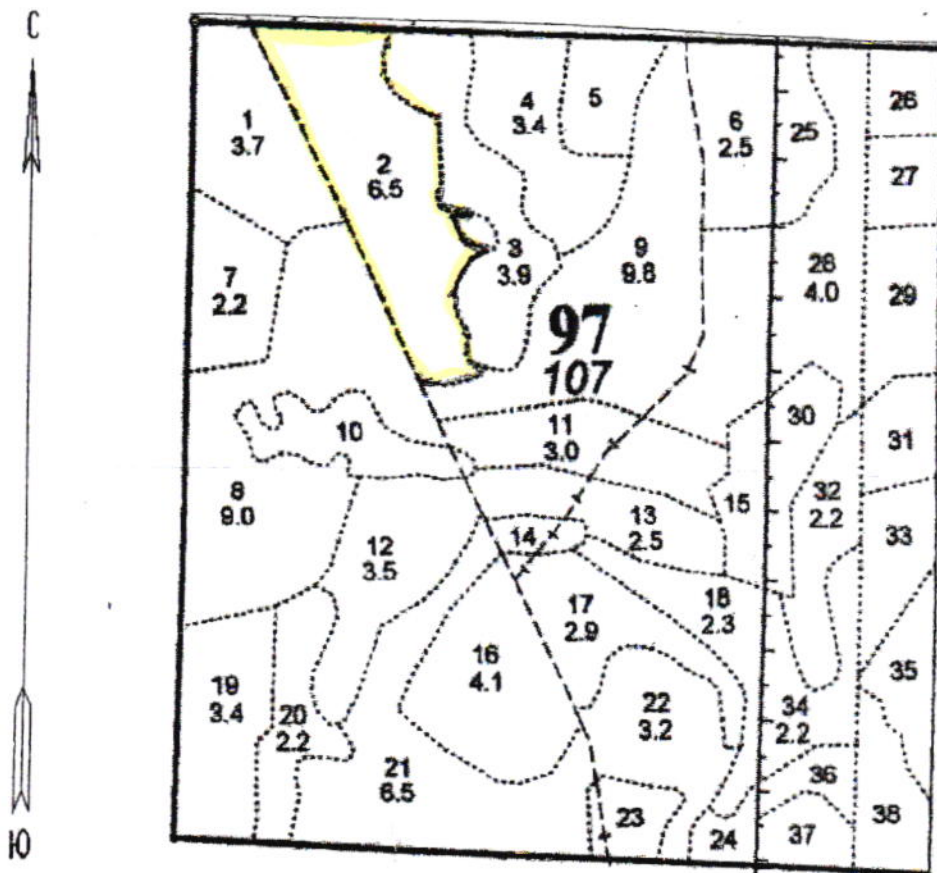
84924155486



подпись

Абрис участка

Масштаб 1:10 000



№ выдела	Ленты (круговой площадки) пересчета				
	№ ленты (площадки)	Длина, м	Ширина, м	Радиус, м	Площадь, га
2					

№ точек	Координаты	Румбы линий	Длина, м

Условные обозначения: Граница обследованного участка -

Исполнитель работ по проведению лесопатологического обследования:

ФИО Ботов Е.А.

подпись

подпись

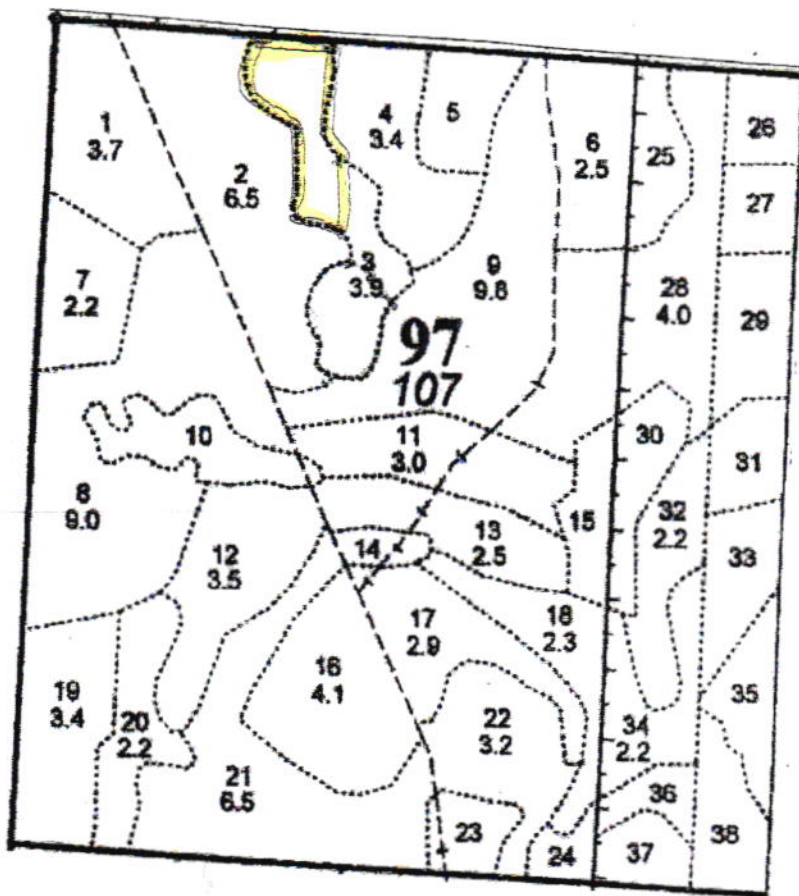
телефон:

84924155486

Дата составления документа: 05.02.2018

Абрис участка

Масштаб 1:10 000



№ выдела	Ленты (круговой площадки) перечета				
	№ ленты (площадки)	Длина, м	Ширина, м	Радиус, м	Площадь, га
3					

№ точек	Координаты	Румбы линий	Длина, м

Условные обозначения: Граница обследованного участка -

Исполнитель работ по проведению лесопатологического обследования:

ФИО Ботов Е.А.

Дата составления документа: 05.02.2018

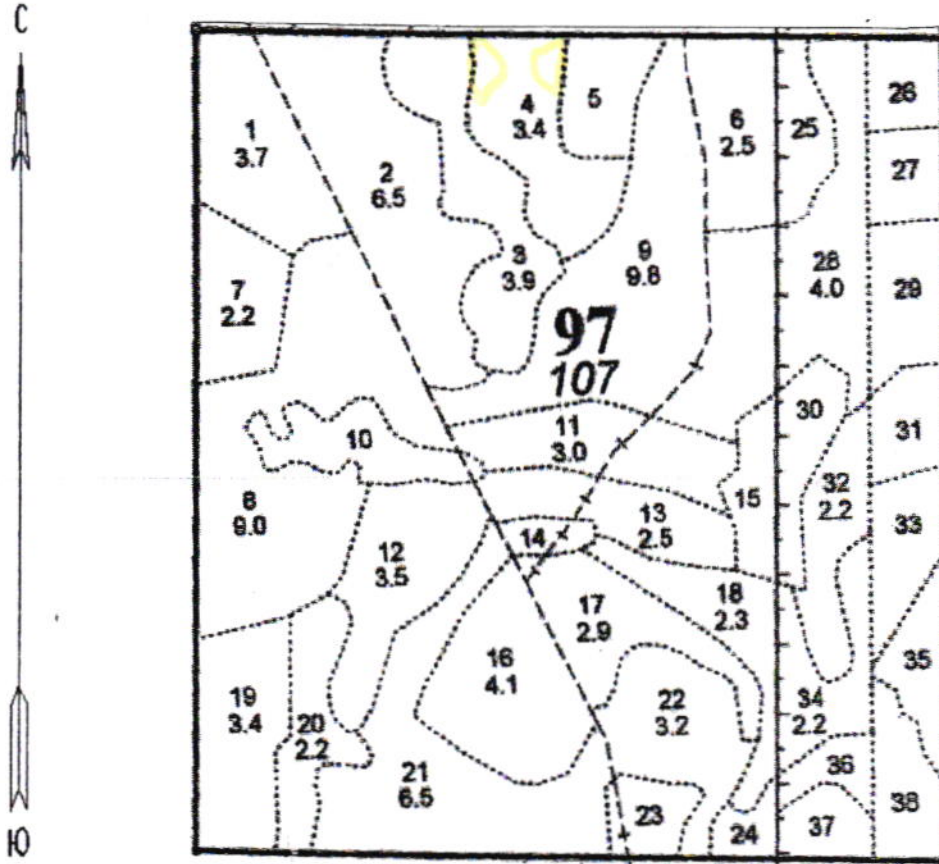
подпись

подпись

телефон: 84924155486

Абрис участка

Масштаб 1:10 000



№ выдела	Ленты (круговой площадки) перечета				
	№ ленты (площадки)	Длина, м	Ширина, м	Радиус, м	Площадь, га
4					

№ точек	Координаты	Гумбы линий	Длина, м

Условные обозначения: Граница обследованного участка -

Исполнитель работ по проведению лесопатологического обследования:

ФИО Ботов Е.А.

подпись

подпись

Дата составления документа: 05.02.2018

телефон: 84924155486

