

УТВЕРЖДАЮ:

Должность Заместитель директора департамента лесного
хозяйства администрации Владимирской области
Ф.И.О. С.В.Артемьева
Дата 22.02.2018

АКТ ЛЕСОПАТОЛОГИЧЕСКОГО ОБСЛЕДОВАНИЯ № 2682

лесных насаждений ГКУ ВО "Гороховецкое лесничество" (лесничество, лесопарк)
Владимирская область (Субъект Российской Федерации)

Способ лесопатологического обследования:

1. Визуальный
2. Инструментальный

Место проведения:

Участковое лесничество	Урочище	Квартал	Выдел	Площадь, га
1	2	3	4	5
Гороховецкое		27	3	4,0

Лесопатологическое обследование проведено на общей площади: 4,0 га

2. Инструментальное обследование лесного участка.

2.1. Фактическая таксационная характеристика лесного насаждения соответствует (не соответствует) таксационному описанию.

Причины несоответствия: _____
нужное подчеркнуть

Ведомость лесных участков с выявленными несоответствиями таксационным описаниям приведена в приложении 1 к Акту.

2.2. Состояние насаждений: _____ с нарушенной устойчивостью
 _____ с утраченной устойчивостью

причины повреждения:

Губка корневая	466
Повреждено (заселено или отработано) лубоедом сосновым малым	339
Воздействие сильных ветров прошлых лет, повлекшие наклон более 10°, изгиб или вывал деревьев	821
Воздействие шквалистых и ураганных ветров прошлых лет, повлекшие слом стволов деревьев	822

В том числе:

Заселено (отработано) стволовыми вредителями:

Вид вредителя	Порода	Встречаемость (% заселённых деревьев)	Степень заселения (слабая, средняя, сильная)
1	2	3	4
Малым сосновым лубоедом	С	отработано 3,3/заселено 2,6	

Повреждено огнем:

Вид пожара	Порода	Состояние корневых лап		Состояние корневой шейки		Подсушивание луба	
		Процент поврежденных огнем корней	% деревьев с данным повреждением	ожог корневой шейки по окружности (1/4, 2/4, 3/4, более 3/4)	% деревьев с данным повреждением	по окружности (1/4, 2/4, 3/4, более 3/4)	% деревьев с данным повреждением
1	2	3	4	5	6	7	8

Поражено болезнями:

Вид болезни	Порода	Встречаемость (% пораженных деревьев)	Степень поражения лесного насаждения (слабая, средняя, сильная)
1	2	3	4
Губка корневая	С	2,1	

2.3. Выборке подлежит: 9,5 % деревьев (по запасу)

в том числе:

ослабленных _____ % деревьев (по запасу)	(причины назначения) _____
сильно ослабленных _____ % деревьев (по запасу)	(причины назначения) _____
усыхающих <u>2,1</u> % деревьев (по запасу)	(причины назначения) <u>466</u>
свежего сухостоя <u>2,6</u> % деревьев (по запасу)	
старого сухостоя <u>3,3</u> % деревьев (по запасу)	
свежего ветровала <u>1,2</u> % деревьев (по запасу)	
свежего бурелома _____ % деревьев (по запасу)	
старого ветровала _____ % деревьев (по запасу)	
старого бурелома <u>0,3</u> % деревьев (по запасу)	
Аварийных _____ % деревьев (по запасу)	

2.4. Полнота лесного насаждения после уборки деревьев, подлежащих рубке, составит: 0,60

Критическая полнота для данной категории лесных насаждений составляет: 0,3

Заключение

С целью предотвращения негативных процессов или снижения ущерба от их воздействия назначено:

Участковое лесничество	Урочище (дача)	Квартал	Выдел	Площадь выдела, га	Вид мероприятия	Площадь мероприятия га	Порода	Запас на выдел, м3	Крайние сроки проведения
Гороховецкое		27	3	4,0	СРВ	4,0	Сосна	57	2018-2019 г.
							Береза	11	
Итого:								68	

Ведомость перечета деревьев назначенных в рубку и абрис лесного участка прилагаются (приложение 2 и 3 к Акту)

Меры по обеспечению возобновления:

не требуются

Мероприятия, необходимые для предупреждения повреждения или поражения смежных насаждений:

Сбор порубочных остатков с последующим сжиганием в не пожароопасный период

Своевременная вывозка заготовленной древесины

Осуществление надзора за состоянием насаждения.

Год образования старого сухостоя

2014-2016

Основная причина повреждения древесины: губка корневая, повреждено (заселено или отработано) лубосеком сосновым малым, воздействие сильных ветров прошлых лет, повлекшие наклон более 10°, изгиб или вывал деревьев, воздействие шквалистых и ураганных ветров прошлых лет, повлекшие слом стволов деревьев.

Дата проведения обследований:


16.09.2017.

Исполнитель работ по проведению лесопатологического обследования:

Папжук Н.Н зам.директора(специалист-лесопатолог)
Гороховецкого филиала ГАУ ВО "Владлесхоз"


подпись

Шмидт С.С.


ЗАМ. ЗАВ. ОТДЕЛОМ ОХРАНЫ,
ЗАЩИТЫ, НАДЗОРА И КОНТРОЛЯ
Зыков Р. Ю.

Результаты проведения лесопатологического обследования лесных насаждений за сентябрь 2017 г.

Субъект Российской Федерации

Владимирская область

Лесничество (лесопарк)

ГКУ ВО "Гороховецкое лесничество"

Участковое лесничество:

Гороховецкое

Урочище (лесная дача)

Номер квартала	Номер выдела	Площадь выдела, га	Целевое назначение лесов	Категория защитности	Номер лесопатологического выдела	Площадь лесопатологического выдела, га	Таксационная характеристика лесного насаждения									Число деревьев на пробе, шт.	Распределение деревьев по категориям состояния, % от запаса											Признаки повреждения деревьев(код)***.	Доля повреждённых деревьев, %	Причина ослабления, повреждения.**	Подлежит рубке, %	Назначенные мероприятия				
							состав	порода	возраст	средняя высота, м	средний диаметр, см	тип леса	плотота	бонитет	Запас, м³/га		без признаков ослабления	ослабленные	сильно ослабленные	усыхающие	свежий сухой	старый сухой	свежий бурелом	старый бурелом	свежий ветровал	старый ветровал	аварийные деревья					Вид	Площадь, га			
1	2	3	4	5	6	7	8	9	10	11	12	13	14	15	16	17	18	19	20	21	22	23	24	25	26	27	28	29	30	31	32	33	34			
27	3	4,0	эксплуатационные				7	С	55	16	18	3М А2	0,7	2	178	108	26,2	21,4	16,9	2,1	2,6	3,3						104; 802; 609; 610	9,7	466; 339	8,0	СРВ	4,0			
							3	Б								47	9,6	9,7	6,7					0,3	1,2			205; 218	2,5	821; 822	1,5					
Итого по насаждению:																155	35,8	31,1	23,6	2,1	2,6	3,3			0,3	1,2						12,3		9,5		

Примечание – Показатели, не соответствующие таксационному описанию отмечаются «*»

**Причина ослабления, повреждения:

- 466 - Губка корневая
- 339 - Повреждено (заселено или отработано) лубоедом сосновым малым
- 821 - Воздействие сильных ветров прошлых лет, повлекшие наклон более 10°, изгиб или вывал деревьев
- 822 - Воздействие шквалистых и ураганных ветров прошлых лет, повлекшие слом стволов деревьев

***Признаки повреждения деревьев:

- 104 - Усыхание >3/4 ветвей в кроне свежее
- 802 - Наличие плодовых тел в комлевой части и на корнях
- 609 - Местное поселение стволовых (заселено)
- 610 - Местное поселение стволовых (отработано)
- 205 - Обрыв корней (вывал) свежий
- 218 - Слом ствола под кроной прошлых лет

Исполнитель работ по проведению лесопатологического обследования:

Папижук Н.Н зам.директора(специалист-лесопатолог)
Гороховецкого филиала ГАУ ВО "Владлесхоз"

Дата составления документа:

07.02.18

телефон: 849238 2-14-63


подпись

Ведомость перечета деревьев назначенных в рубку

ВРЕМЕННАЯ ПРОБНАЯ ПЛОЩАДЬ №1

Субъект РФ Владимирская область
 Лесничество (лесопарк) ГКУ ВО "Гороховецкое лесничество"
 Участковое лесничество Гороховецкое
 Квартал 27 Выдел 3 Площадь, га 4
 Номер очага вредных организмов: _____ Размер пробной площади, га 0,3
 Таксационная характеристика:
 Тип леса: 3М А2 Состав: 7СЗБ Возраст, лет: 55 Бонитет: 2
 Полнота: 0,7 Запас на га: 178 Возобновление нет

Время и причина ослабления насаждения:

Губка корневая

Повреждено (заселено или отработано) лубоедом сосновым малым

Воздействие сильных ветров прошлых лет, повлекшие наклон более 10°, изгиб или вывал деревьев

Воздействие шквалистых и ураганных ветров прошлых лет, повлекшие слом стволов деревьев

Тип очага: эпизодический; хронический
(подчеркнуть)

Фаза развития очага вредных организмов: начальная; нарастание численности; собственно вспышка; кризис
(подчеркнуть)

Состояние насаждения, намечаемые мероприятия:

Средневзвешенная величина состояния насаждения - 2,17 (ослабленное).

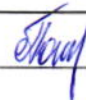
Состояние насаждения - с нарушенной устойчивостью.

С целью предотвращения негативных процессов или снижения ущерба от их воздействия.

назначается проведение выборочной санитарной рубки на площади 4,0 га.

Должность: Папижук Н.Н зам.директора(специалист-лесопатолог)
Гороховецкого филиала ГАУ ВО "Владлесхоз"

Подпись



Дата составления документа:

07.02.18

телефон:

849238 2-14-63

ВЕДОМОСТЬ ПЕРЕЧЕТА ДЕРЕВЬЕВ

Порода: Сосна

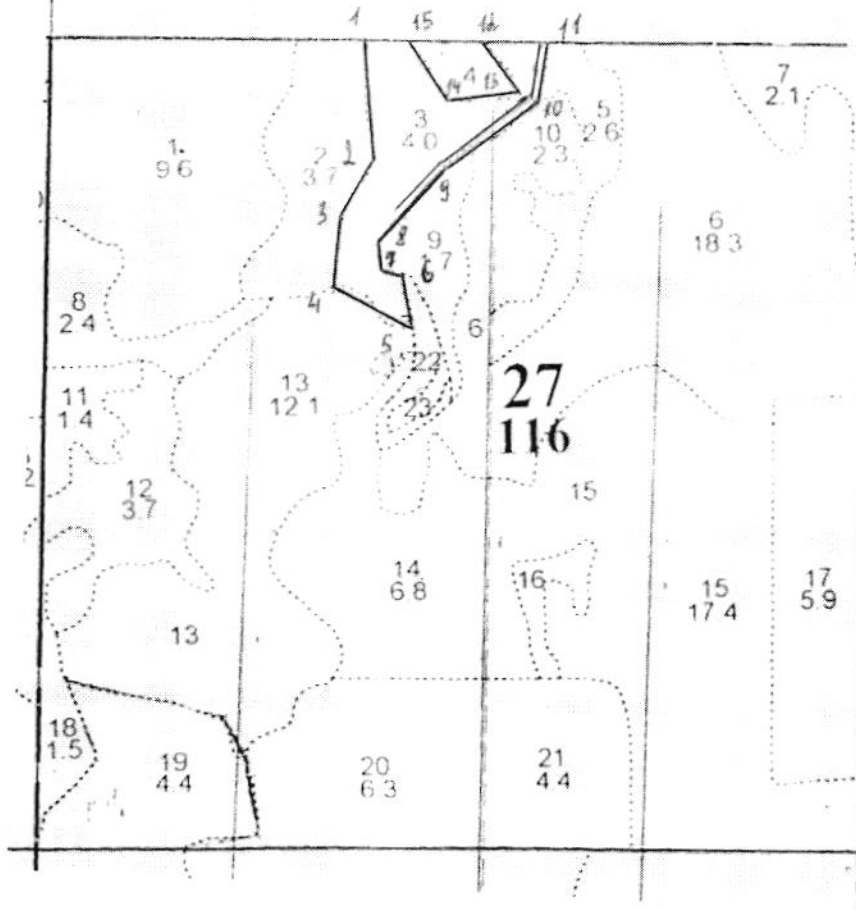
Ступени тол- щины, см	Количество деревьев по категориям состояния, шт.																Всего деревьев по ступеням толщины		
	I	II	III	IV		V		VI			ветровал, бурелом			Аварийные деревья			шт.	в т.ч. подлеж ат рубке, %	
				НЗ	З	НЗ	З	НЗ	З	О	НЗ	З	О	НЗ	З	О			
1	2	3	4	5	6	7	8	9	10	11	12	13	14	15	16	17	18	19	
8																			
12	8	4	3														15		
16	8	6	4	2			2			3							25	4,5	
20	13	9	4	1			2			1							30	2,6	
24	8	6	5	1			1			2							23	2,6	
28	2	2	1														5		
32	2	1	3														6		
36	1	2	1														4		
40																			
44																			
48																			
52																			
56																			
60																			
кол-во деревьев	42	30	21	4			5			6							108		
% от кол-ва де- реьев по насаж.	27,1	19,4	13,5	2,6			3,2			3,9							69,7	9,7	
% от кол-ва де- реьев по породе	38,9	27,8	19,4	3,7			4,6			5,6							100,0	13,9	
запас породы, м ³	14,00	11,47	9,05	1,11			1,41			1,75							38,79	4,27	
% от запаса по породе	36,1	29,6	23,3	2,9			3,6			4,5							100,0	11,0	
% от запаса насаждения	26,2	21,4	16,9	2,1			2,6			3,3							72,5	8,0	

Порода: Береза

Ступени тол- щины, см	Количество деревьев по категориям состояния, шт.																Всего деревьев по ступеням толщины		
	I	II	III	IV		V		VI			ветровал, бурелом			Аварийные деревья			шт.	в т.ч. подлеж ат рубке, %	
				НЗ	З	НЗ	З	НЗ	З	О	НЗ	З	О	НЗ	З	О			
1	2	3	4	5	6	7	8	9	10	11	12	13	14	15	16	17	18	19	
8																			
12	3	2	3														8		
16	4	3	1														11	1,9	
20	5	4	3								2		1				13	0,6	
24	3	3	2								1						8		
28	1	2	1														4		
32	1	1	1														3		
40																			
44																			
48																			
52																			
56																			
60																			
кол-во деревьев	17	15	11								3		1				47		
% от кол-ва де- реьев по насаж.	11,0	9,7	7,1								1,9		0,6				30,3	2,6	
% от кол-ва де- реьев по породе	36,2	31,9	23,4								6,4		2,1				100,0	8,5	
запас породы, м ³	5,12	5,20	3,60								0,63		0,17				14,72	0,80	
% от запаса по породе	34,7	35,3	24,5								4,3		1,2				100,0	5,5	
% от запаса насаждения	9,6	9,7	6,7								1,2		0,3				27,5	1,5	

Абрис участка

Масштаб 1:10 000




№ выдела	Ленты (круговой площадки) перечета				
	№ ленты (площадки)	Длина, м	Ширина, м	Радиус, м	Площадь, га
3	1	300	10		0,3

№ точек	Координаты	Румбы линий	Длина, м
1-2	56° 17' 704" сш; 42° 34' 286" вд	ЮВ : 6°	160
2-3	56° 17' 619" сш; 42° 34' 283" вд	ЮЗ : 32°	90
3-4	56° 17' 583" сш; 42° 34' 239" вд	ЮЗ : 5°	90
4-5	56° 17' 532" сш; 42° 34' 223" вд	ЮВ : 63°	120


5-6	56° 17' 503" сш; 42° 34' 320" вд	СЗ : 10°	70
6-7	56° 17' 538" сш; 42° 34' 314" вд	СЗ : 73°	30
7-8	56° 17' 540" сш; 42° 34' 292" вд	СЗ : 10°	40
8-9	56° 17' 563" сш; 42° 34' 290" вд	СВ : 42°	120
9-10	56° 17' 611" сш; 42° 34' 373" вд	СВ : 55°	160
10-11	56° 17' 655" сш; 42° 34' 503" вд	СВ : 9°	80
11-12	56° 17' 695" сш; 42° 34' 518" вд	СЗ : 85°	80
12-13	56° 17' 697" сш; 42° 34' 440" вд	ЮВ : 36°	80
13-14	56° 17' 657" сш; 42° 34' 465" вд	ЮЗ : 82°	90
14-15	56° 17' 659" сш; 42° 34' 393" вд	СЗ : 32°	90
15-1	56° 17' 702" сш; 42° 34' 341" вд	СЗ : 85°	60

Условные обозначения: Ленточный перечет- 

Граница обследованного участка - 

Исполнитель работ по проведению лесопатологического обследования:

Папижук Н.Н зам.директора(специалист-лесопатолог)
Гороховецкого филиала ГАУ ВО "Владлесхоз"

подпись 
подпись

Дата составления документа: *24.02.18*

телефон: 849238 2-14-63

ПЛАНШЕТ № 5

ЛЕСОУСТРОЙСТВО 2003 Г.

ГОРОХОВЕЦКИЙ ЛЕСХОЗ
ГОРОХОВЕЦКОЕ ЛЕСНИЧЕСТВО

Имя № Экз

Планшет 1

Планшет 2

