

УТВЕРЖДАЮ:

Должность Заместитель директора департамента лесного
хозяйства администрации Владимирской области
Ф.И.О. С.В.Артемьева
Дата 22.02.18

АКТ ЛЕСОПАТОЛОГИЧЕСКОГО ОБСЛЕДОВАНИЯ № 2681

лесных насаждений ГКУ ВО "Гороховецкое лесничество" (лесничество, лесопарк)
Владимирская область (Субъект Российской Федерации)

Способ лесопатологического обследования:

1. Визуальный
2. Инструментальный

Место проведения:

Участковое лесничество	Урочище	Квартал	Выдел	Площадь, га
1	2	3	4	5
Гороховецкое		26	11	10,9

Лесопатологическое обследование проведено на общей площади: 10,9 га

Заключение

С целью предотвращения негативных процессов или снижения ущерба от их воздействия назначено:

Участковое лесничество	Урочище (дача)	Квартал	Выдел	Площадь выдела, га	Вид мероприятия	Площадь мероприятия га	Порода	Запас на выдел, м3	Крайние сроки проведения
Гороховецкое		26	11	10,9	СРВ	10,9	Сосна	123	2018-2019 г.
							Сосна	29	
Итого:								152	

Ведомость перечета деревьев назначенных в рубку и абрис лесного участка прилагаются (приложение 2 и 3 к Акту)

Меры по обеспечению возобновления: не требуются

Мероприятия, необходимые для предупреждения повреждения или поражения смежных насаждений:

Сбор порубочных остатков с последующим сжиганием в не пожароопасный период

Своевременная вывозка заготовленной древесины

Осуществление надзора за состоянием насаждения.


Год образования старого сухостоя 2014-2016

Основная причина повреждения древесины: Губка корневая, воздействие сильных ветров прошлых лет, воздействие шквалистых и ураганных ветров, рак смоляной, малый сосновый лубоед.

Дата проведения обследований: 15.09.2017.

Исполнитель работ по проведению лесопатологического обследования:

Папижук Н.Н. зам. директора (специалист-лесопатолог)
Гороховецкого филиала ГАУ ВО "Владлесхоз"


подпись

Алишанов С.С.



Зам. Зав. отделом охраны,
защиты, надзора и контроля
Зыков Р. Ю.

Результаты проведения лесопатологического обследования лесных насаждений за сентябрь 2017 г.

Субъект Российской Федерации

Владимирская область

Лесничество (лесопарк)

ГКУ ВО "Гороховецкое лесничество"

Участковое лесничество:

Гороховецкое

Урочище (лесная дача)

1	2	3	4	5	6	7	Таксационная характеристика лесного насаждения									17	Распределение деревьев по категориям состояния, % от запаса											29	30	31	32	Назначенные мероприятия				
							8	9	10	11	12	13	14	15	16		18	19	20	21	22	23	24	25	26	27	28					33	34			
26	11	10,9	эксплуатационные			10,9	8	С	65	17	20	ВВР А2	0,6	3	169	304	30,4	21,8	21,3	1,3	2,0	1,9			0,7	0,7			802; 104; 205; 218; 808; 609; 610	7,3	466;8 21;82 2;371 ;339	6,6		СРВ	10,9	
						2	2	С							21	4,7	7,1	6,5	0,8		0,8						610; 802	0,6	339;4 66	1,6						
Итого по насаждению:																325	35,1	28,9	27,8	2,1	2,0	2,7		0,7	0,7							8,0		8,2		

Примечание – Показатели, не соответствующие таксационному описанию отмечаются «*»

**Причина ослабления, повреждения:

- 466 - Губка корневая
- 821 - Воздействие сильных ветров прошлых лет, повлекшие наклон более 10°, изгиб или вывал деревьев
- 822 - Воздействие шквалистых и ураганных ветров прошлых лет, повлекшие слом стволов деревьев
- 371 - Рак смоляной
- 339 - Повреждено (заселено или отработано) лубоедом сосновым малым

***Признаки повреждения деревьев:

- 802 - Наличие плодовых тел в комлевой части и на корнях
- 104 - Усыхание >3/4 ветвей в кроне свежее
- 205 - Обрыв корней (вывал) свежий
- 218 - Слом ствола под кроной прошлых лет
- 808 - Наличие на стволе под кроной раковых ран, язв, образований (>2/3 окр. ств.)
- 609 - Местное поселение стволовых (заселено)
- 610 - Местное поселение стволовых (отработано)

Исполнитель работ по проведению лесопатологического обследования:

Папижук Н.Н. зам.директора (специалист-лесопатолог)
Гороховецкого филиала ГАУ ВО "Владлесхоз"

Дата составления документа:

07.02.18

телефон: 849238 2-14-63


 подпись

Ведомость перечета деревьев назначенных в рубку

ВРЕМЕННАЯ ПРОБНАЯ ПЛОЩАДЬ №1

Субъект РФ Владимирская область
 Лесничество (лесопарк) ГКУ ВО "Гороховецкое лесничество"
 Участковое лесничество Гороховецкое
 Квартал 26 Выдел 11 Площадь, га 10,9
 Номер очага вредных организмов: _____ Размер пробной площади, га 0,9
 Таксационная характеристика:
 Тип леса: ВВР А2 Состав: 8С2С Возраст, лет: 65 Бонитет: 3
 Полнота: 0,6 Запас на га: 169 Возобновление нет

Время и причина ослабления насаждения:

Губка корневая

Воздействие сильных ветров прошлых лет, повлекшие наклон более 10°, изгиб или вывал деревьев

Воздействие шквалистых и ураганных ветров прошлых лет, повлекшие слом стволов деревьев

Рак смоляной

Повреждено (заселено или отработано) лубоедом сосновым малым

Тип очага: эпизодический; хронический
(подчеркнуть)

Фаза развития очага вредных организмов: начальная; нарастание численности; собственно вспышка; кризис
(подчеркнуть)

Состояние насаждения, намечаемые мероприятия:

Средневзвешенная величина состояния насаждения - 2,13 (ослабленное).

Состояние насаждения - с нарушенной устойчивостью.

С целью предотвращения негативных процессов или снижения ущерба от их воздействия.

назначается проведение выборочной санитарной рубки на площади 10,9 га.

Должность: Папижук Н.Н. зам.директора (специалист-лесопатолог)
Гороховецкого филиала ГАУ ВО "Владлесхоз"

Подпись



Дата составления документа:

07.02.18

телефон:

849238 2-14-63

ВЕДОМОСТЬ ПЕРЕЧЕТА ДЕРЕВЬЕВ

Порода: Сосна

Ступени тол- щины, см	Количество деревьев по категориям состояния, шт.																Всего деревьев по ступеням толщины		
	I	II	III	IV		V		VI			ветровал, бурелом			Аварийные деревья			шт.	в т.ч. подлеж ат рубке, %	
				НЗ	З	НЗ	З	НЗ	З	О	НЗ	З	О	НЗ	З	О			
1	2	3	4	5	6	7	8	9	10	11	12	13	14	15	16	17	18	19	
8																			
12	12	8	8															28	
16	24	12	9							2								47	0,6
20	39	28	19	1			1			3	2		2					95	2,8
24	22	18	19	1		2	1			2	1		1					67	2,5
28	12	12	11	1	1	1	1			1								40	1,5
32	12	6	9															27	
36																			
40																			
44																			
48																			
52																			
56																			
60																			
кол-во деревьев	121	84	75	3	1	3	3			8	3		3					304	
% от кол-ва де- реьев по насаж.	37,3	25,8	23,1	0,9	0,3	0,9	0,9			2,5	0,9		0,9					93,5	7,4
% от кол-ва де- реьев по породе	39,8	27,6	24,7	1,0	0,3	1,0	1,0			2,6	1,0		1,0					100,0	7,9
запас породы, м ³	46,04	33,04	32,36	1,44	0,67	1,61	1,44			2,85	1,07		1,07					121,59	10,15
% от запаса по породе	37,8	27,2	26,6	1,2	0,6	1,3	1,2			2,3	0,9		0,9					100,0	8,4
% от запаса насаждения	30,4	21,8	21,3	0,9	0,4	1,1	0,9			1,9	0,7		0,7					80,1	6,6

Порода: Сосна

Ступени тол- щины, см	Количество деревьев по категориям состояния, шт.																Всего деревьев по ступеням толщины		
	I	II	III	IV		V		VI			ветровал, бурелом			Аварийные деревья			шт.	в т.ч. подлеж ат рубке, %	
				НЗ	З	НЗ	З	НЗ	З	О	НЗ	З	О	НЗ	З	О			
1	2	3	4	5	6	7	8	9	10	11	12	13	14	15	16	17	18	19	
8																			
12																			
16																			
20																			
24																			
28																			
32																			
36	2	2	3	1						1								9	0,6
40	2	2	3															7	
44	1	3	1															5	
48																			
52																			
56																			
60																			
кол-во деревьев	5	7	7	1						1								21	
% от кол-ва де- реьев по насаж.	1,5	2,2	2,2	0,3						0,3								6,5	0,6
% от кол-ва де- реьев по породе	23,8	33,3	33,3	4,8						4,8								100,0	9,6
запас породы, м ³	7,14	10,78	9,80	1,18						1,18								30,08	2,36
% от запаса по породе	23,8	35,8	32,6	3,9						3,9								100,0	7,8
% от запаса насаждения	4,7	7,1	6,5	0,8						0,8								19,9	1,6

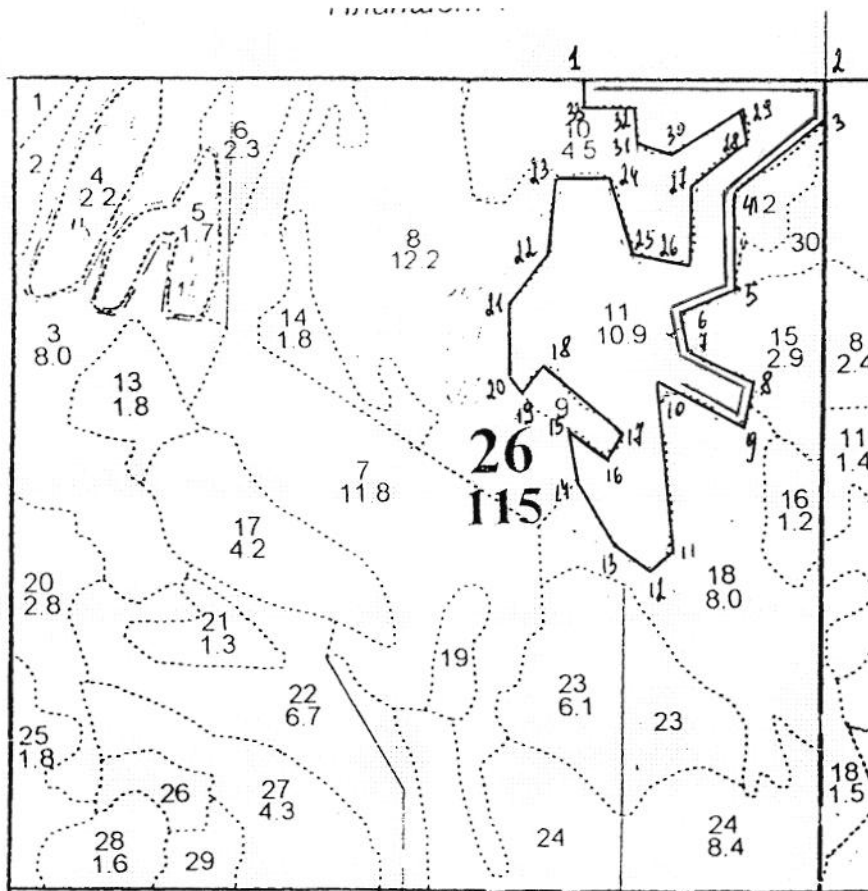
Абрис участка

Масштаб 1:10 000

С



Ю



№ выдела	Ленты (круговой площадки) перечета				
	№ ленты (площадки)	Длина, м	Ширина, м	Радиус, м	Площадь, га
11	1	870	10		0,9

№ точек	Координаты	Румбы линий	Длина, м
1-2	56° 17' 741" сш; 42° 33' 580" вд	СВ : 85°	320
2-3	56° 17' 726" сш; 42° 33' 889" вд	ЮЗ : 5°	50
3-4	56° 17' 695" сш; 42° 33' 884" вд	ЮЗ : 51°	150
4-5	56° 17' 653" сш; 42° 33' 766" вд	ЮЗ : 5°	130
5-6	56° 17' 581" сш; 42° 33' 755" вд	ЮЗ : 68	80

6-7	56° 17' 563" сш; 42° 33' 680" вд	ЮВ : 12°	60
7-8	56° 17' 542" сш; 42° 33' 685" вд	ЮВ : 64°	90
8-9	56° 17' 512" сш; 42° 33' 761" вд	ЮЗ : 11°	60
9-10	56° 17' 487" сш; 42° 33' 748" вд	СЗ : 63°	120
10-11	56° 17' 508" сш; 42° 33' 650" вд	ЮВ : 6°	220
11-12	56° 17' 397" сш; 42° 33' 635" вд	ЮЗ : 51°	40
12-13	56° 17' 391" сш; 42° 33' 620" вд	СЗ : 54°	60
13-14	56° 17' 408" сш; 42° 33' 576" вд	СЗ : 30°	90
14-15	56° 17' 458" сш; 42° 33' 530" вд	СЗ : 11°	70
15-16	56° 17' 491" сш; 42° 33' 523" вд	ЮВ : 53°	60
16-17	56° 17' 474" сш; 42° 33' 564" вд	СВ : 30°	40
17-18	56° 17' 487" сш; 42° 33' 586" вд	СЗ : 52°	140
18-19	56° 17' 535" сш; 42° 33' 491" вд	ЮЗ : 37°	45
19-20	56° 17' 520" сш; 42° 33' 466" вд	СЗ : 47°	30
20-21	56° 17' 531" сш; 42° 33' 455" вд	С : 0°	90
21-22	56° 17' 585" сш; 42° 33' 461" вд	СВ : 40°	90
22-23	56° 17' 620" сш; 42° 33' 518" вд	СВ : 6°	100
23-24	56° 17' 672" сш; 42° 33' 533" вд	В : 0°	70
24-25	56° 17' 668" сш; 42° 33' 600" вд	ЮВ : 17°	100
25-26	56° 17' 611" сш; 42° 33' 633" вд	ЮВ : 78°	80
26-27	56° 17' 608" сш; 42° 33' 701" вд	СВ : 2°	100
27-28	56° 17' 662" сш; 42° 33' 716" вд	СВ : 52°	90
28-29	56° 17' 687" сш; 42° 33' 783" вд	СЗ : 7°	50
29-30	56° 17' 707" сш; 42° 33' 778" вд	ЮЗ : 58°	110
30-31	56° 17' 683" сш; 42° 33' 688" вд	СЗ : 68°	50
31-32	56° 17' 686" сш; 42° 33' 650" вд	СЗ : 4°	50
32-33	56° 17' 717" сш; 42° 33' 640" вд	ЮЗ : 85°	70
33-1	56° 17' 722" сш; 42° 33' 578" вд	СЗ : 5°	40

Условные
обозначения:

Ленточный пересчет- 

Граница обследованного участка - 

Исполнитель работ по проведению лесопатологического обследования:

Папижук Н.Н. зам.директора (специалист-лесопатолог) Гороховецкого филиала ГАУ ВО "Владлесхоз"

подпись


подпись

Дата составления документа: 27.02.18

телефон:

849238 2-14-63

Лесничество ГОРОХОВЕЦКОЕ

№	Площадь	Состав	Возраст	Высота	Диаметр	Класс	Группа	Вид	Тип	Категория зашитности		ЭКСПЛУАТИРУЕМЫЕ ЛЕСА		Квартал									
										Полнота	Запас	сырораст.	Запас на выделе, дес. МЗ										
1	2	3	4	5	6	7	8	9	10	11	12	13	14	15	16	17	18	19	20	21	22	23	24
11	10,9	8С2С	1	18	С	65	17	20	4	3	3	ВВР	0,6	18	196	157	1	11					
культуры-72 г., состояние ПОГИБШИЕ, НАРУШЕНИЕ ТЕХНОЛОГИИ																							
селекционная оценка: НОРМАЛЬНЫЕ																							
12	9	10Б	1	13	Б	30	13	14	3	2	2	ДМ	0,5	6	5	5							
13	1,8	10С+С	1	17	С	60	17	20	3	2	2	ВВР	0,6	17	31	31							
культуры-72 г., состояние ПОГИБШИЕ, ПОВРЕЖДЕНО МАЙСК.ХРУШЕМ																							
14	1,8	10Б	1	12	Б	30	12	12	3	2	3	ДМ	0,6	6	11	11							
15	2,9	8С2Б	1	22	С	70	22	22	4	3	1	Ч	0,7	28	81	65	1						
селекционная оценка: НОРМАЛЬНЫЕ																							
16	1,2	10С+Б	1	15	С	60	15	18	3	2	3	ВВР	0,4	9	11	11							
культуры под пологом																							
17	4,2	10С	1	16	С	60	16	18	3	2	3	ВВР	0,4	10	42	42							
культуры под пологом																							
селекционная оценка: НОРМАЛЬНЫЕ																							
культуры-95 г., ВСПАШКА, ВОРОЗД, ПОСАДКА РУЧНАЯ, размещение 2,5*0,6 м, 6600 шт/га, состояние НЕУДОВЛЕТВОРИТЕЛЬНЫЕ, повреждение ЭНТОМОБРЕДИТЕЛИ, СОСНА, СИЛЬНАЯ ПОВРЕЖДЕННОСТЬ, ХРУЩ МАЙСКИЙ повреждение ПОВРЕЖДЕНО ЛОСЯМИ, СОСНА, СИЛЬНАЯ ПОВРЕЖДЕННОСТЬ, ОБКУС. ВЕРШ. ПОВЕГИ																							
18	8,0	10С	1	19	С	75	19	20	4	3	3	ДМ	0,7	23	184	184	1						
культуры-95 г., ВСПАШКА, ВОРОЗД, ПОСАДКА РУЧНАЯ, размещение 2,5*0,7 м, 5700 шт/га, состояние НЕУДОВЛЕТВОРИТЕЛЬНЫЕ, повреждение ЭНТОМОБРЕДИТЕЛИ, СОСНА, СИЛЬНАЯ ПОВРЕЖДЕННОСТЬ, ХРУЩ МАЙСКИЙ повреждение ПОВРЕЖДЕНО ЛОСЯМИ, СОСНА, СИЛЬНАЯ ПОВРЕЖДЕННОСТЬ, ОБКУС. ВЕРШ. ПОВЕГИ																							
селекционная оценка: НОРМАЛЬНЫЕ																							

Список Б 2009



*Копия доклада
на основании
и результатов
исследования*

ПЛАНШЕТ

ЛЕСОУСТРОЙСТВО 20

ВЛАДИМИРСКАЯ ОБЛАСТЬ
ГОРОХОВЕЦКИЙ РАЙОН

Для служебного пользования

*Сборочные участки
п.в. 26 выдел 11*

Планшет 1

