

УТВЕРЖДАЮ:

Должность Заместитель директора департамента лесного
хозяйства администрации Владимирской области
Ф.И.О. С.В.Артемьева
Дата 16.02.2018

АКТ ЛЕСОПАТОЛОГИЧЕСКОГО ОБСЛЕДОВАНИЯ № 2674

лесных насаждений ГКУ ВО "Владимирское лесничество" (лесничество, лесопарк)
Владимирская область (Субъект Российской Федерации)

Способ лесопатологического обследования:

1. Визуальный
2. Инструментальный

Место проведения:

Участковое лесничество	Урочище	Квартал	Выдел	Площадь, га
1	2	3	4	5
Бараковское		17	29	5,2

Лесопатологическое обследование проведено на общей площади: 5,2 га

1. Визуальное лесопатологическое обследование в Кв. 17 выд. 29.

Наземное

Дистанционное

1.1. На площади 2,9 га фактическая таксационная характеристика лесного насаждения соответствует (не соответствует) таксационному описанию. нужное подчеркнуть

Причины несоответствия Сплошная рубка 2008 г.

Список участков с выявленными несоответствиями приведен в приложении 1 к настоящему акту

1.2. Лесные насаждения с нарушенной и утраченной устойчивостью выявлены на площади 2,3 га.

Участковое лесничество	Урочище (дача)	Площадь, га		Причина ослабления (гибели)
		с нарушенной устойчивостью	с утраченной устойчивостью	
Пригородное		2,3		Воздействие сильных ветров прошлых лет. Корневая губка Повреждение короедом-типографом

Состояние обследованных лесных насаждений приведено в приложениях 1.1-1.4 к Акту в зависимости от метода проведения ЛПО.

1.3. В обследованных лесных участках прогнозируется:

Прогноз	Площадь, га
Ослабление лесных насаждений	2,3
Усыхание лесных насаждений различной степени	
Развитие очагов вредных организмов	

1.4. Обнаружено загрязнение лесного участка отходами и выбросами:

промышленными
бытовыми

Вид загрязнения	Размеры загрязнения			Объем, кубм	Площадь загрязнения, га
	длина, м	ширина, м	высота, м		

ЗАКЛЮЧЕНИЕ:

Оценка текущего санитарного и лесопатологического состояния лесных насаждений, назначенные профилактические мероприятия по защите лесов, агитационные мероприятия:

На площади 2,9 га в 2008 г проведена сплошная рубка, а 2009 г. - посажены лесные культуры сосны. Проведение санитарно - оздоровительных мероприятий не требуется.

На площади 2,3 га средневзвешенная категория состояния насаждения - 1,61(ослабленное). Насаждение на площади 2,3 га - с нарушенной устойчивостью. Текущий отпад превышает двухкратный размер естественного отпада. Необходимо проведение лесопатологического обследования инструментальным способом для назначения санитарно-оздоровительных мероприятий.

Дата проведения обследований: 27.09.2017 г.

Исполнитель работ по проведению лесопатологического обследования:

В.А.Парфенов инженер-лесопатолог 1 категории ГАУ ВО "Владлесхоз"



подпись

2. Инструментальное обследование лесного участка.

2.1. Фактическая таксационная характеристика лесного насаждения соответствует (не соответствует) таксационному описанию.

Причины несоответствия: _____ нужное подчеркнуть

Ведомость лесных участков с выявленными несоответствиями таксационным описаниям приведена в приложении 1 к Акту.

2.2. Состояние насаждений: _____ с нарушенной устойчивостью
 _____ с утраченной устойчивостью

причины повреждения:

Воздействие сильных ветров прошлых лет, повлекшие наклон более 10°, изгиб или вывал деревьев	821
Воздействие шквалистых и ураганных ветров прошлых лет, повлекшие слом стволов деревьев	822
Губка корневая	466
Повреждено (заселено или отработано) короелем-типографом	343
Повреждено (заселено или отработано) лубоедом сосновым малым	339
Повреждено (заселено или отработано) березовым заболонником	336

В том числе:

Заселено (отработано) стволовыми вредителями:

Вид вредителя	Порода	Встречаемость (% заселённых деревьев)	Степень заселения (слабая, средняя, сильная)
1	2	3	4
лубоед сосновый малый	сосна	отработано-0,2	
короед-типограф	ель	заселено-1,9; отработано-9,3	
березовый заболонник	береза	отработано-0,2	

Повреждено огнем:

Вид пожара	Порода	Состояние корневых лап		Состояние корневой шейки		Подсушивание луба	
		Процент поврежденных огнем корней	% деревьев с данном повреждением	ожог корневой шейки по окружности (1/4, 2/4, 3/4, более 3/4)	% деревья с данном повреждением	по окружности (1/4, 2/4, 3/4, более 3/4)	% деревьев с данном повреждением
1	2	3	4	5	6	7	8

Поражено болезнями:

Вид болезни	Порода	Встречаемость (% пораженных деревьев)	Степень поражения лесного насаждения (слабая, средняя, сильная)
1	2	3	4
корневая губка	ель	6,3	слабая

2.3. Выборке подлежит: 11,6 % деревьев (по запасу)

в том числе:

ослабленных	_____	% деревьев (по запасу)	(причины назначения)	_____
сильно ослабленных	_____	% деревьев (по запасу)	(причины назначения)	_____
усыхающих	_____	% деревьев (по запасу)	(причины назначения)	_____
свежего сухостоя	1,9	% деревьев (по запасу)		
старого сухостоя	4,4	% деревьев (по запасу)		
свежего ветровала	_____	% деревьев (по запасу)		
свежего бурелома	_____	% деревьев (по запасу)		
старого ветровала	2,4	% деревьев (по запасу)		
старого бурелома	2,9	% деревьев (по запасу)		
Аварийных	_____	% деревьев (по запасу)		

2.4. Полнота лесного насаждения после уборки деревьев, подлежащих рубке, составит: 0,6
 Критическая полнота для данной категории лесных насаждений составляет: 0,3

Заключение

С целью предотвращения негативных процессов или снижения ущерба от их воздействия назначено:

Участковое лесничество	Урочище (дача)	Квартал	Выдел	Площадь выдела, га	Вид мероприятия	Площадь мероприятия га	Порода	Запас на выдел, м3	Крайние сроки проведения
Бараковское		17	29	5,2	СРВ	2,3	Сосна	2	2018-2019 г.
							Ель	96	
							Береза	2	
Итого:							100		

Ведомость перечета деревьев назначенных в рубку и абрис лесного участка прилагаются (приложение 2 и 3 к Акту)

Меры по обеспечению возобновления:

не требуются

Мероприятия, необходимые для предупреждения повреждения или поражения смежных насаждений:

В соответствии с Правилами заготовки древесины, утвержденные приказом Минприроды от 13.09.2016 г. №474.

Год образования старого сухостоя 2014-2015г.

Основная причина повреждения древесины: 821; 822; 466; 343; 339


Дата проведения обследований: 27.08.2017г.

Исполнитель работ по проведению лесопатологического обследования:

Парфенов В.А. Инженер-лесопатолог I категории
ГАОУ ВО "Владлесхоз"


подпись

 *Минин А.С.*



Зам. Зав. отделом охраны,
безопасности, надзора и контроля
Зыков Р. Ю.

Ведомость лесных участков с выявленными несоответствиями таксационному описанию

Источник данных	Год проведения лесопроствства	Номер квартала	Номер выдела	Площадь выдела, га.	Целевое назначение лесов	Лесохозяйственные части зеленых зон	Категория защитных лесов	Номер лесопатологического выдела	Площадь лесопатологического выдела, га.	Таксационная характеристика								Заложено пробных площадей							
										Состав	Возраст, лет	Средняя высота, м	Средний диаметр, см	Тип условий местопрорастания	Плотота	Бонитет	Запас, м.куб/га	Количество	Общая площадь, га						
ТО	2004	17	29	5,2	Защитные	Лесохозяйственные части зеленых зон	Категория защитных лесов	2	2,9	8С2Е+Б	110	27	40	ЗМВ2	0,7	2	370	-	-						
																				5С2Б30С	9	2,5	5	ЗМВ2	0,8
Ф																									

ТО - таксационные описания
Ф - фактическая характеристика лесного насаждения

Исполнитель работ по проведению лесопатологических обследований:

Парфенов В.А. Инженер-лесопатолог 1 категории
Г А У В О "Владлесхоз"


подпись

Результаты проведения лесопатологического обследования лесных насаждений за сентябрь 2017 г.

Субъект Российской Федерации Владимирская область Лесничество (лесопарк) ГКУ ВО "Владимирское лесничество"

Участковое лесничество: Бараковское Урочище (лесная лача)

Номер квартала	Номер выдела	Площадь выдела, га	Целевое назначение лесов	Категория зашитности	Лесохозяйственные части зеленых зон	Номер лесопатологического выдела	Площадь лесопатологического выдела, га	Таксационная характеристика лесного насаждения									Число деревьев на пробег, шт.	Распределение деревьев по категориям состояния, % от запаса										Признаки повреждения деревьев(код)***	Доля поврежденных деревьев, %	Причина ослабления, повреждения**	Подлежит рубке, %	Назначенные мероприятия	
								состав	попада	возраст	средняя высота, м	средний диаметр, см	тип леса	полнота	бонитет	Запас, м ³ /га		без признаков ослабления	ослабленные	сильно ослабленные	умякающие	свежий сухостой	старый сухостой	свежий бурелом	старый бурелом	свежий ветровал	старый ветровал					аварийные деревья	Вид
17	29	5,2	Защитные	8 С	Е	110	27	40	3МВ2	0,7	2	371	16	17	18	19	20	21	22	23	24	25	26	27	28	29	30	31	32	СРВ	2,3		
2	3	4													5	6	7	8	9	10	11	12	13	14	15	16	17	18	19			20	21
Итого по насаждению:													840	78,9	9,3	0,2	1,9	4,4	2,9	2,4	23,1	11,6											

Примечание - Показатели, не соответствующие таксационному описанию отмечаются «*»


- **Причина ослабления, повреждения:**
- 821 - Воздействие сильных ветров прошлых лет, повлекшие наклон более 10°, изгиб или вывал деревьев
 - 822 - Воздействие шквалистых и ураганных ветров прошлых лет, повлекшие слом стволов деревьев
 - 466 - Губка корневая
 - 343 - Повреждено (заселено или отработано) короедом-типографом
 - 336 - Повреждено (заселено или отработано) заболонником березовым
 - 339 - Повреждено (заселено или отработано) лубоедом сосновым малым
- ***Признаки повреждения деревьев:**
- 206 - Обрыв корней (вывал) прошлых лет
 - 218 - Слом ствола под кроной прошлых лет
 - 610 - Местное поселение стволовых (отработано)
 - 612 - Заселено >3/4 окр. ств. под кроной
 - 613 - Отработано <3/4 окр. ств. под кроной
 - 614 - Отработано ≥3/4 окр. ств. под кроной
 - 832 - Наличие гнили

Исполнитель работ по проведению
лесопатологического обследования:

Парфенов В.А. Инженер-лесопатолог 1 категории
ГАУ ВО "Владлесхоз"

Дата составления документа: **30.01.2018 г.**

телефон: 89065609922



подпись

Результаты проведения лесопатологического обследования лесных насаждений за сентябрь 2017 г.

Субъект Российской Федерации: Владимирская область Лесничество (лесопарк) ГКУ ВО "Владимирское лесничество"

Участковое лесничество: Бараковское Урочище (лесная дача)

1	2	3	4	5	6	7	Таксационная характеристика лесного насаждения								17	Распределение деревьев по категориям состояния, % от запаса										28	29	30	31	32	Назначенные мероприятия																			
							8	9	10	11	12	13	14	15		16	18	19	20	21	22	23	24	25	26						27	28	33	34																
Номер квартала	Номер выдела	Площадь выдела, га	Целевое назначение лесов	Категория зашитности	Номер лесопатологического выдела	Площадь лесопатологического выдела, га	состав	попада	возраст	средняя высота, м	средний диаметр, см	тип леса	полнота	бонитет	Запас, м ³ /га	Число деревьев на проб., шт.	без признаков ослабления	ослабленные	сильно ослабленные	усыхающие	свежий сухостой	старый сухостой	свежий бурелом	старый бурелом	свежий ветровал	старый ветровал	аварийные деревья	Признаки повреждения деревьев(кол)**	Доля поврежденных деревьев, %	Причина ослабления, повреждена**	Подлежит рубке, %	Вид	Площадь, га																	
17	29	5,2	Защитные	Лесохозяйственные части зеленых зон	2	2,9	5	С	9	2,5	5	ЗМВ2	0,8	2	20		50,0																																	
Итого по насаждению:																																100,0																		

Примечание – Показатели, не соответствующие таксационному описанию отмечаются «*»

Исполнитель работ по проведению лесопатологического обследования:

Парфенов В.А. Инженер-лесопатолог I категории
ГКУ ВО "Владлесхоз"

Дата составления документа: **30.01.2018 г.**

телефон: 89065609922



ПОДПИСЬ

Ведомость перечета деревьев назначенных в рубку

ВРЕМЕННАЯ ПРОБНАЯ ПЛОЩАДЬ №1

Субъект РФ Владимирская область
 Лесничество (лесопарк) ГКУ ВО "Владимирское лесничество"
 Участковое лесничество Бараковское
 Квартал 17 Выдел 29 Площадь, га 2,3
 Номер очага вредных организмов: _____ Размер пробной площади, га 2,3
 Таксационная характеристика:
 Тип леса: ЗМВ2 Состав: 8С2Е+Б Возраст, лет: 110 Бонитет: 2
 Полнота: 0,7 Запас на га: 371 Возобновление нет

Время и причина ослабления насаждения:

Воздействие сильных ветров прошлых лет, повлекшие наклон более 10°, изгиб или вывал деревьев

Воздействие шквалистых и ураганных ветров прошлых лет, повлекшие слом стволов деревьев

Корневая губка

Повреждено (заселено или отработано) короедом-типографом

Повреждено (заселено или отработано) заболонником березовым

Повреждено (заселено или отработано) лубоедом сосновым малым

Тип очага: эпизодический; хронический
(подчеркнуть)

Фаза развития очага вредных организмов: начальная; нарастание численности; собственно вспышка; кризис
(подчеркнуть)

Состояние насаждения, намечаемые мероприятия:

Средневзвешенная величина состояния насаждения - 1,61 (Ослабленное.)

Состояние насаждения - с нарушенной устойчивостью.

С целью предотвращения негативных процессов или снижения ущерба от их воздействия

назначается проведение выборочной санитарной рубки на площади 2,3 га.

Должность: Парфенов В.А. Инженер-лесопатолог 1 категории
ГКУ ВО "Владлесхоз"

Подпись



Дата составления документа: 30.01.2018 г.

телефон: 89065609922

ВЕДОМОСТЬ ПЕРЕЧЕТА ДЕРЕВЬЕВ

Порода: Сосна

Ступени тол- щины, см	Количество деревьев по категориям состояния, шт.																Всего деревьев по ступеням толщины		
	I	II	III	IV		V		VI			ветровал, бурелом			Аварийные деревья			шт.	в т.ч. подлеж ат рубке, %	
				НЗ	З	НЗ	З	НЗ	З	О	НЗ	З	О	НЗ	З	О			
1	2	3	4	5	6	7	8	9	10	11	12	13	14	15	16	17	18	19	
8																			
12																			
16																			
20	2	1											2				5	0,2	
24	8	4	1										1				14	0,1	
28	11	2											1				14	0,1	
32	62	4															66		
36	131	8															139		
40	136	6	1														143		
44	68	4															72		
48	29																29		
52	3																3		
56																			
60																			
кол-во деревьев	450	29	2										4				485		
% от кол-ва де- реьев по породе	92,8	6,0	0,4										0,8				100,0	0,8	
запас породы, м ³	618,67	32,76	1,95										1,74				655,12	1,74	
% от запаса по породе	94,4	5,0	0,3										0,3				100,0	0,3	
% от запаса насаждения	50,0	3,8	0,2										0,2				54,2	0,2	

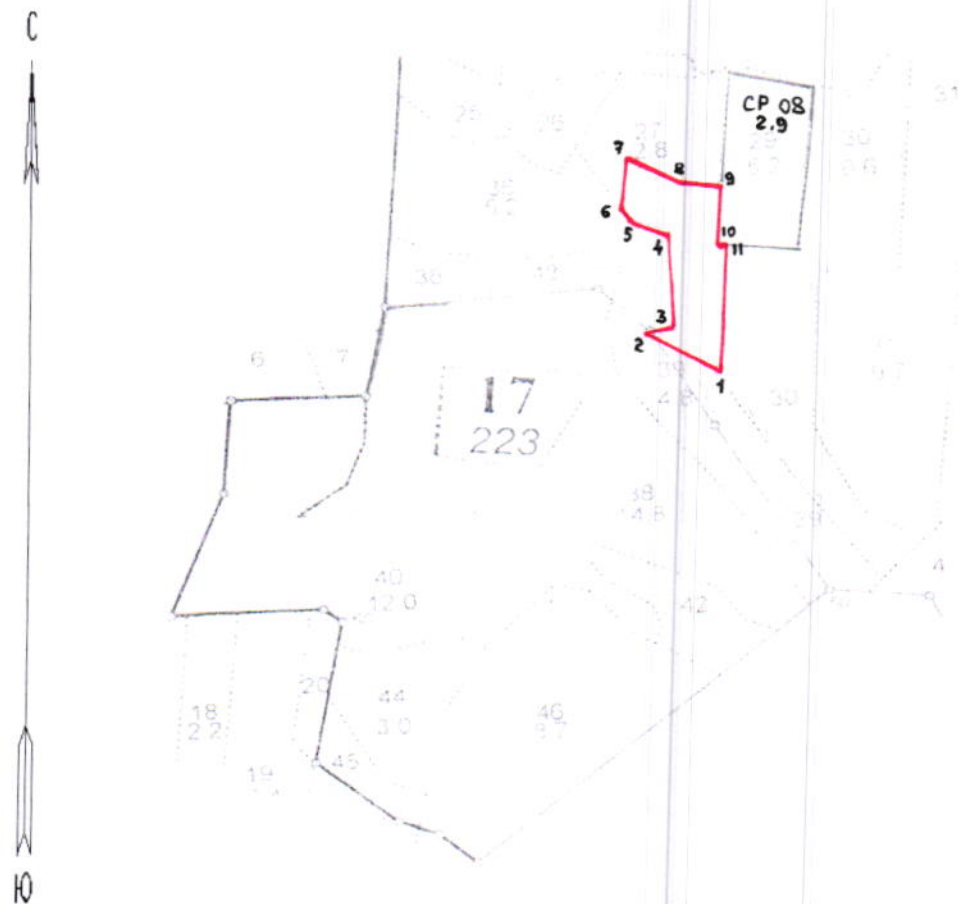
Порода: Ель

Ступени тол- щины, см	Количество деревьев по категориям состояния, шт.																Всего деревьев по ступеням толщины		
	I	II	III	IV		V		VI			ветровал, бурелом			Аварийные деревья			шт.	в т.ч. подлеж ат рубке, %	
				НЗ	З	НЗ	З	НЗ	З	О	НЗ	З	О	НЗ	З	О			
1	2	3	4	5	6	7	8	9	10	11	12	13	14	15	16	17	18	19	
8																			
12																			
16	1	3					5			8			12				29	3,0	
20	8	4					8			18			25				63	6,1	
24	21	24					6			20			18				89	5,2	
28	16	18					10			22			21				87	6,3	
32	5	12					1			3			4				25	1,0	
36	1	3					1			1			2				8	0,5	
40		1															1		
44		1															1		
48																			
52																			
56																			
60																			
кол-во деревьев	52	66					31			72			82				303		
% от кол-ва де- реьев по породе	17,1	21,8					10,2			23,8			27,1				100,0	61,1	
запас породы, м ³	31,53	47,29					16,23			37,89			41,48				174,42	95,60	
% от запаса по породе	18,1	27,1					9,3			21,7			23,8				100	54,8	
% от запаса насаждения	3,7	5,5					1,9			4,4			4,9				20,4	11,2	

Порода: Береза		Количество деревьев по категориям состояния. шт.															Всего деревьев по ступеням толщины		
Ступени толщины, см	I	II	III	IV		V		VI			ветровал, бурелом			Аварийные деревья			шт.	в т ч подлсж ат рубке, %	
				ИЗ	З	ИЗ	З	ИЗ	З	О	ИЗ	З	О	ИЗ	З	О			
				5	6	7	8	9	10	11	12	13	14	15	16	17			18
1	2	3	4																
8																			
12																			
16	3													3				6	0.4
20	11																	11	
24	21																	21	
28	8													2				10	0.2
32	2																	2	
36	1																	1	
40	1																	1	
44																			
48																			
52																			
56																			
60																			
кол-во деревьев	47													5				52	
% от кол-ва деревьев по породе	90.4													9.6				100.0	9.6
запас породы, м ³	21.88													1.75				23.63	1.75
% от запаса по породе	92.6													7.4				100.0	7.4
% от запаса насаждения	2.6													0.2				2.8	0.2

Абрис участка

Масштаб 1:10 000



№ выдела	Ленты (круговой площадки) перчета				
	№ ленты (площадки)	Длина, м	Ширина, м	Радиус, м	Площадь, га
29	сплошной перчет				2,3

№ точек	Координаты	Румбы линий	Длина, м
1-2	56° 5' 5" сш; 40° 39' 39" вд	СЗ : 54°	109
2-3	56° 5' 7" сш; 40° 39' 35" вд	СВ : 71°	44
3-4	56° 5' 8" сш; 40° 39' 37" вд	Ю : 0°	118
4-5	56° 5' 10" сш; 40° 39' 36" вд	СЗ : 56°	71
5-6	56° 5' 11" сш; 40° 39' 35" вд	СЗ : 30°	23
6-7	56° 5' 12" сш; 40° 39' 34" вд	СВ : 5°	78
7-8	56° 5' 15" сш; 40° 39' 35" вд	ЮВ : 58°	79
8-9	56° 5' 14" сш; 40° 39' 36" вд	ЮВ : 84°	56
9-10	56° 5' 13" сш; 40° 39' 37" вд	ЮВ : 3°	85
10-11	56° 5' 10" сш; 40° 39' 37" вд	ВЗ : 71°	12
11-1	56° 5' 10" сш; 40° 39' 38" вд	ЮВ : 3°	197

Условные обозначения: Граница обследованного участка -

Исполнитель работ по проведению лесопотологического обследования:

Парфенов В.А. Инженер-лесопатолог 1 категории
ГАУ ВО "Владлесхоз"

подпись

Дата составления документа: 30.01.2018 г.

телефон:

89065609922

