

УТВЕРЖДАЮ:

Должность Заместитель директора департамента лесного
хозяйства администрации Владимирской области
Ф.И.О. С.В.Артемова
Дата 16.02.2018

АКТ ЛЕСОПАТОЛОГИЧЕСКОГО ОБСЛЕДОВАНИЯ № 2670

лесных насаждений ГКУ ВО "Владимирское лесничество" (лесничество, лесопарк)
Владимирская область (Субъект Российской Федерации)

Способ лесопатологического обследования: 1. Визуальный
2. Инструментальный

Место проведения:

Участковое лесничество	Урочище	Квартал	Выдел	Площадь, га
1	2	3	4	5
Бараковское		33	10	2,4

Лесопатологическое обследование проведено на общей площади: 2,4 га

2. Инструментальное обследование лесного участка.

2.1. Фактическая таксационная характеристика лесного насаждения соответствует (не соответствует) таксационному описанию.
 Причины несоответствия: _____ пужное подчеркнуть

Ведомость лесных участков с выявленными несоответствиями таксационным описаниям приведена в приложении 1 к Акту.

2.2. Состояние насаждений: _____ с нарушенной устойчивостью
 _____ с утраченной устойчивостью

причины повреждения: _____

Повреждено (заселено или отработано) короедом-типографом	343
Губка корневая	466
Гнили стволыые	350
Воздействие шквалистых и ураганных ветров прошлых лет, повлекшие слом стволов деревьев	822
Воздействие сильных ветров прошлых лет, повлекшие наклон более 10°, изгиб или вывал деревьев	821
Повреждено (заселено или отработано) заболонником березовым	338
Повреждено (заселено или отработано) лубоедом сосновым большим	336
Повр. (заселено или отработано) стволовыми вредителями	300

В том числе:

Заселено (отработано) стволовыми вредителями:

Вид вредителя	Порода	Встречаемость (% заселённых деревьев)	Степень заселения (слабая, средняя, сильная)
1	2	3	4
короед-типограф	Е	отработано 18,5	
стволовые вредители	ОС	отработано 1,3	
березовый заболонник	Б	отработано 4,1	
большой сосновый лубоед	С	отработано 6,3	

Повреждено огнем:

Вид пожара	Порода	Состояние корневых лап		Состояние корневой шейки		Подсушивание луба	
		Процент поврежденных огнем корней	% деревьев с данным повреждением	ожог корневой шейки по окружности (1/4, 2/4, 3/4, более 3/4)	% деревьев с данным повреждением	по окружности (1/4, 2/4, 3/4, более 3/4)	% деревьев с данным повреждением
1	2	3	4	5	6	7	8

Поражено болезнями:

Вид болезни	Порода	Встречаемость (% пораженных деревьев)	Степень поражения лесного насаждения (слабая, средняя, сильная)
1	2	3	4
Губка корневая	Е	17,9	средняя
Губка корневая	С	6,5	слабая
Гнили стволыые	Б	0,9	
Гнили стволыые	ОС	0,9	

2.3. Выборке подлежит: 32,7 % деревьев (по запасу)
 в том числе:
 ослабленных _____ % деревьев (по запасу) (причины назначения) _____
 сильно ослабленных _____ % деревьев (по запасу) (причины назначения) _____
 усыхающих _____ % деревьев (по запасу) (причины назначения) _____
 свежего сухостоя 2,5 % деревьев (по запасу)
 старого сухостоя 23,7 % деревьев (по запасу)
 свежего ветровала _____ % деревьев (по запасу)
 свежего бурелома _____ % деревьев (по запасу)
 старого ветровала 4,9 % деревьев (по запасу)
 старого бурелома 1,6 % деревьев (по запасу)
 Аварийных _____ % деревьев (по запасу)

2.4. Полнота лесного насаждения после уборки деревьев, подлежащих рубке, составит: 0,3
 Критическая полнота для данной категории лесных насаждений составляет: 0,3

Заключение

С целью предотвращения негативных процессов или снижения ущерба от их воздействия назначено:

Участковое лесничество	Урочище (дача)	Квартал	Выдел	Площадь выдела, га	Вид мероприятия	Площадь мероприятия, га	Порода	Запас на выдел, м3	Крайние сроки проведения
Бараковское		33	10	2,4	ВСП	2,4	Береза	18	2018-2019 г.
							Осина	6	
							Ель	88	
							Сосна	32	
Итого:							144		

Ведомость перечета деревьев назначенных в рубку и абрис лесного участка прилагаются (приложение 2 и 3 к Акту)

Меры по обеспечению возобновления: _____ не требуются _____

Мероприятия, необходимые для предупреждения повреждения или поражения смежных насаждений:

Сбор порубочных остатков с последующим сжиганием в не пожароопасный период _____

Своевременная вывозка заготовленной древесины _____

Осуществление надзора за состоянием насаждения. _____

Год образования старого сухостоя _____ 2014-2016 г. _____

Основная причина повреждения древесины: _____ Корневая губка, короед-типограф, повреждение ветрами прошлых лет и стволые гнили. _____

Дата проведения обследований _____ 27.09.2017г. _____

Исполнитель работ по проведению лесопатологического обследования:

Парфенов В.А. инженер - лесопатолог I категории
ГЛУ ВО "Владлесхоз"



подпись




Зам. Зав. отделом охраны,
защиты, надзора и контроля
Зыков Р. Ю.

Результаты проведения лесопатологического обследования лесных насаждений за сентябрь 2017 г.

Субъект Российской Федерации: Владимирская область
Лесничество (лесопарк): ГКУ ВО "Владимирское лесничество"
Участковое лесничество: Бараковское
Урочище (лесная дача):

1	2	3	4	5	6	7	Таксационная характеристика лесного насаждения								17	Распределение деревьев по категориям состояния, % от запаса										29	30	31	32	Назначенные мероприятия																					
							8	9	10	11	12	13	14	15		16	18	19	20	21	22	23	24	25	26					27	28	33	34																		
Номер квартала	Номер выдела	Площадь выдела, га	Лесное назначение лесов	Категория запитности	Номер лесопатологического выдела	Площадь лесопатол. выдела, га	состав	полюса	возраст	средняя высота, м	средний диаметр, см	тип леса	полнота	бонитет	Запас, м ³ /га	Число деревьев на пробе, шт.	без признаков ослабления	ослабленные	сильно ослабленные	усыхающие	свежий сухой	старый сухой	свежий буром	старый буром	свежий ветровал	старый ветровал	аварийные деревья	Признаки повреждения деревьев(кол)***	Доля поврежденных деревьев, %	Причина ослабления, **	Подлежит рубке, %	Вид	Площадь, га																		
33	10	2,4	Защитные	Лесохозяйственные части зеленых зон	6		6	Б								381	43,4	6,6	1,8									832; 206; 218; 610	13,4	821; 822; 358	4,1		ВСР	2,4																	
					1		1	ОС	75	27	28	3М В3	0,6	1	184	31	1,0	2,8			0,9	0,9			0,4			832; 206; 610	25,8	821; 300	1,3																				
					2		2	Е							149	2,4	2,3			1,6	16,3		0,5		1,7			114; 206; 218; 614	85,2	821; 822; 343	20,1																				
					1		1	С							105	3,8	3,2			0,9	5,6		0,2		0,5			102; 104; 114; 206; 218; 610	53,3	466; 821; 822; 300	7,2																				
Итого по насаждению:																	666	49,6	13,1	4,6			2,5	23,7		1,6	4,9																								

Примечание – Показатели, не соответствующие таксационному описанию отмечаются «*»

**Причина ослабления, повреждения:

- 343 - Повреждено (заселено или отработано) короедом-типографом
- 466 - Губка корневая
- 822 - Воздействие шквальных и ураланных ветров прошлых лет, повлекшие слом стволов деревьев
- 821 - Воздействие сильных ветров прошлых лет, повлекшие наклон более 10°, изгиб или вывал деревьев
- 338 - Повреждено (заселено или отработано) лубоедом сосновым большим
- 336 - Повреждено (заселено или отработано) заболонником березовым
- 350 - Гнили стволовые

***Признаки повреждения деревьев:

- 832 - Наличие гнили
- 206 - Обрыв корней (вывал) прошлых лет
- 218 - Слом ствола под кроной прошлых лет
- 614 - Отработано >3/4 окр. ств. под кроной
- 610 - Местное поселение стволовых (отработано)
- 114 - Усыхание >3/4 ветвей в кроне прошлых лет

Исполнитель работ по проведению лесопатологического обследования:

Парфенов В.А. инженер - лесопатолог I категории
ГАУ ВО "Владлесхоз"

Дата составления: 30.01.2018 г.

телефон: 89040394583


Подпись

Ведомость перечня деревьев назначенных в рубку

ВРЕМЕННАЯ ПРОБНАЯ ПЛОЩАДЬ №1

Субъект РФ	Владимирская область	Лесничество (лесопарк)	Лесничество лесничество	Участковое лесничество	Бараковское	Выдел	10	Площадь, га	2,4
Квартал	33	Лесничество	Лесничество	Лесничество	Лесничество	Лесничество	Лесничество	Лесничество	Лесничество
Номер охота вредных организмов:									2,4
Таксационная характеристика:	Тип леса:	3М В3	Состав:	6Б10С2Е1С	Возраст, лет:	75	Бонитет:	1	
Полнота:	Запас на га:	0,6	Возобновление	нет					

Время и причина ослабления насаждения:

Повреждено (заселено или отработано) королем-типографом
 Губка корневая
 Воздействие шквальных ветров и ураганных ветров прошлых лет, повлекшие слом стволов деревьев
 Воздействие сильных ветров прошлых лет, повлекшие наклон более 10°, изгиб или вывал деревьев
 Повреждено (заселено или отработано) заболонником берзовым
 Повреждено (заселено или отработано) лубом сосновым большим
 Гнили ствольные
 Повр. (заселено или отработано) ствольными вредителями

Тип охота:

эпизодический; хронический

(подчеркнуть)

Фаза развития охота вредных организмов:

начальная; нарастающие численности; собственнo вспышка;

кризис

(подчеркнуть)

сильно ослабленное ВСП

Состояние насаждения, намечаемые мероприятия:

Должность: Парфенов В.А. инженер - лесоптолог I категории

Подпись



ГЛВ ВО "Владимирское"

Дата составления документа:

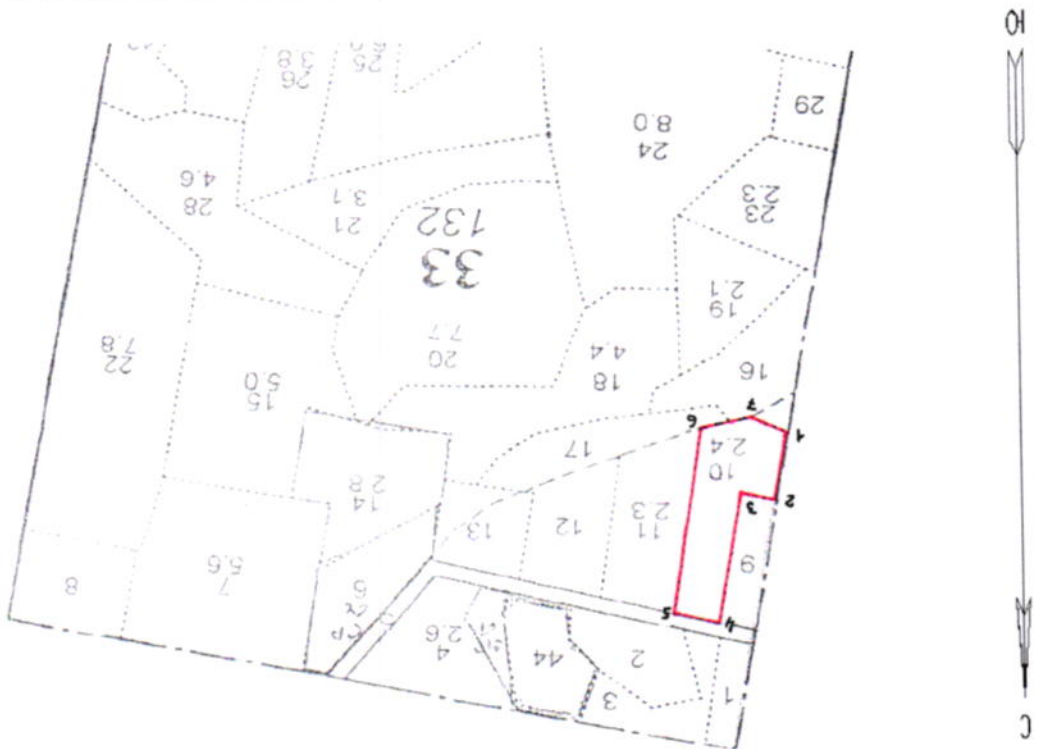
30.01.2018 г.

телефон:

89040394583

Абрис участка

Масштаб 1:10 000



№ выдела	Ленты (круговой площади) пересета			
	№ ленты (площадки)	Длина,м	Ширина,м	Радиус,м
10	слэшной пересет			
				Площадь,га
				2,4

№ точек	Координаты	Румбы линий	Длина,м
1-2	56°31'54" ш; 40°26'56" вд	СВ : 10°	100
2-3	56°31'57" ш; 40°26'57" вд	ЮВ : 78°	50
3-4	56°32'56" ш; 40°26'58" вд	СВ : 09°	182
4-5	56°32'05" ш; 40°26'59" вд	ЮВ : 78°	65
5-6	56°32'04" ш; 40°27'01" вд	ЮЗ : 10°	265
6-7	56°31'54" ш; 40°27'02" вд	ЮЗ : 77°	70
7-1	56°31'53" ш; 40°26'58" вд	СЗ : 67°	45

Условные обозначения: — граница обследованного участка -

Исполнитель работ по проведению лесоптологического обследования:

Парфенов В.А. инженер - лесоптолог I категории
ГЛВ ВО "Владлесхоз"

подпись

Дата составления документа: 30.01.2018 г.

телефон:

89040394583

N	Лесосек. Подрост, по: Я: Вы-: Эле-: Воз: Вы-: Ди: Кл: Тр: Во: Тип	Поли: Запас сырья: Км: Запас на выделе, дес. МЗ	Хоз. МЗ	Кл: Запас на выделе, дес. МЗ	Хоз. МЗ
Вы-: шаль,	лесосек покров, по: СО-: Мелч: ра: со-: ам: с: па: ни: леса	ота: леса, дес. МЗ	ас: су-: ре-: еди-: захл: млен.:	ас: су-: ре-: еди-: захл: млен.:	Хоз. МЗ
де-: ла:	ва, рельеф, особенн: Р: та: ле-: ка о порослевом. Отмен: проих. Наимен. кат.: ру-: ет. Незадлес. земель: С: са-: Хар. лесных культур: Кадастров. оценка	Сумм: на: общий: в т. ч.: а: по: по: стов: дин: няе-: ниц-: лик-: мероприятн	на: сос-: ва: дер. (ста: ос: ро-: воз.:	на: сос-: ва: дер. (ста: ос: ро-: воз.:	Хоз. МЗ
1	2	3	4	5	6
1	2	3	4	5	6

подлесок: КРП СРЕДНИЙ

9 ,9 лесные культуры 1 19 E C 45 19 20 3 2 1 EЗМ B2 0,7 22 20 16 4

подлесок: Р РЕДКИЙ
культуры-60 г., состояние УДОВЛЕТВОРИТЕЛЬНЫЕ

РУБ. СОХР. ПЛП
УХ. ЗА ЦЕЛ. МОЛ

10 2,4 БЫСОСЪЕЛС 1 27 B OC 75 27 28 8 4 1 ЭМ B3 0,6 20 48 29 2 5 3 9 1 5 1

подросст: 10Е (20) 2,0 М, 2,0 тыс. шт./га
подлесок: Р СРЕДНИЙ

ДОПОЛ. КУЛЬТУР
УХОД ЗА КУЛЬТ

11 2,3 Несомкнувшиеся культуры 10С C 2 2 ШРТ B3 80

подлесок: Р СРЕДНИЙ
культуры-03 г., ВСТАЛКА ВОРОЗД, ПОСАДКА РУЧНАЯ, размещение 3,5*0,7 М, 4700 шт/га, состояние УДОВЛЕТВОРИТЕЛЬНЫЕ

12 1,7 лесные культуры 7С1Е2В 1 2 C E 8 2 2 1 1 1 ЭМ B2 0,7 2 3 2 1

подлесок: Р СРЕДНИЙ
культуры-97 г., ВСТАЛКА ВОРОЗД, ПОСАДКА РУЧНАЯ, размещение 3,5*0,6 М, 5000 шт/га, состояние ХОРОШИЕ

**КОПИЯ
БЕРНА**

УХ. ЗА ЦЕЛ. МОЛ
СЛП. 2015г.

13 1,4 лесные культуры 8С2Е+В 1 4 C E 12 4 4 1 1 1 ЭМ B2 0,8 3 4 3 1

культуры-93 г., состояние ХОРОШИЕ

14 2,8 ЛЕСОСЕКА 7Е2В10С+ЛП 1 27 E B OC 85 27 32 27 32 27 36 1 ЭЗМ B3 0,6 32 1 2 3

подросст: 10Е (20) 2,0 М, 2,0 тыс. шт./га
подлесок: Р СРЕДНИЙ

ДК



Сидорова Е. В. директор
Сидорова Е. В.