

УТВЕРЖДАЮ:

Должность Заместитель директора департамента лесного  
хозяйства администрации Владимирской области  
Ф.И.О. С.В. Артемьева  
Дата 05.02.2018

**Акт**

**лесопатологического обследования № 2668**

лесных насаждений ГКУ ВО "Камешковское лесничество" (лесничество, лесопарк)  
Владимирская область (субъект Российской Федерации)

Способ лесопатологического обследования:

1. Визуальный   
2. Инструментальный

Место проведения

Участковое лесничество	Урочище (дача)	Квартал (кварталы)	Выдел (Выделы)	Площадь, га
Вахромеевское	Камешковское	80	16	1.20

Лесопатологическое обследование проведено на площади 1.20 га





Мини СЕ



Зам. Зав. отделом охраны,  
защиты, надзора и контроля  
Зыков Р. Ю.



**Ведомость перечета деревьев назначенных в рубку**

ВРЕМЕННАЯ ПРОБНАЯ ПЛОЩАДЬ № \_\_\_\_\_

Субъект Российской Федерации \_\_\_\_\_

Владимирская область \_\_\_\_\_

Лесничество (лесопарк) \_\_\_\_\_

ГКУ ВО "Камешковское лесничество", Вахромеевское участ. лес-во,  
ур. Камешковское \_\_\_\_\_

Квартал \_\_\_\_\_ 80 \_\_\_\_\_ Выдел \_\_\_\_\_ 16 \_\_\_\_\_ Площадь \_\_\_\_\_ 1,20 \_\_\_\_\_ га.

Номер очага вредных организмов \_\_\_\_\_ Размер пробной площади \_\_\_\_\_ 1,20 \_\_\_\_\_ га.

Таксационная характеристика:

тип леса \_\_\_\_\_ 3М \_\_\_\_\_ состав \_\_\_\_\_ 7С1Е2Б \_\_\_\_\_ возраст \_\_\_\_\_ 55 \_\_\_\_\_ бонитет \_\_\_\_\_ 1 \_\_\_\_\_

полнота \_\_\_\_\_ 0,8 \_\_\_\_\_ запас на га \_\_\_\_\_ 280,2 \_\_\_\_\_ возобновление \_\_\_\_\_ благонадежное, 10Е (15) 2,0  
м, 1,0 тыс.шт/га \_\_\_\_\_

Время и причина ослабления лесного насаждения:

рак смоляной (код 371), воздействия сильных ветров прошлых лет, повлекшие наклон более 10°, изгиб или вывал деревьев (код 821). Данные причины были определены по следующим основным признакам: наличие на стволе под кроной раковых ран, язв, образований (>2/3 окр. ств.) (код 808), обрыв корней (вывал) свежий (код 205), обрыв корней (вывал) прошлых лет (код 206).

Тип очага вредных организмов: \_\_\_\_\_ эпизодический \_\_\_\_\_ хронический \_\_\_\_\_ (подчеркнуть)

Фаза развития очага вредных организмов: \_\_\_\_\_ начальная, \_\_\_\_\_ нарастания численности,  
собственно вспышка, \_\_\_\_\_ кризис \_\_\_\_\_ (подчеркнуть)

Состояние лесного насаждения, намечаемые мероприятия:

Средневзвешенная категория состояния насаждения составляет - \_\_\_\_\_ 1,59 \_\_\_\_\_

Состояние насаждения - \_\_\_\_\_ ослабленное \_\_\_\_\_

Назначенное мероприятие - \_\_\_\_\_ санитарная рубка выборочная \_\_\_\_\_

Исполнитель работ по проведению лесопатологического обследования:

ФИО \_\_\_\_\_ Шипулин В.В. \_\_\_\_\_  \_\_\_\_\_ Подпись \_\_\_\_\_

Дата составления документа \_\_\_\_\_ 24.01.2018г. \_\_\_\_\_ Телефон \_\_\_\_\_ 8 (4922) 53-05-61 \_\_\_\_\_

## ВЕДОМОСТЬ ПЕРЕЧЕТА ДЕРЕВЬЕВ

Порода: Сосна

Ступени толщины	Количество деревьев по категориям состояния, шт.																Всего дер-в по ступеням толщины	
	I	II	III	IV		V		VI			ветровал, бурелом			аварийные деревья			шт.	в т. ч. подл. рубке, %
				НЗ	З	НЗ	З	НЗ	З	О	НЗ	З	О	НЗ	З	О		
1	2	3	4	5	6	7	8	9	10	11	12	13	14	15	16	17	18	19
8																		
12													1				1	0,1
16	128	55						4			2		10				199	2,3
20	134	57						7			3		11				212	3,1
24	148	55						5			3		12				223	2,9
28	31	10									1		7				49	1,2
32																		
36																		
40																		
44																		
48																		
52																		
56																		
60																		
Итого число стволов, шт.	441	177						16			9		41				684	9,6
% от числа стволов породы	64,5	25,9						2,3			1,3		6,0				100,0	9,6
% от числа стволов всех пород	47,4	19,0						1,7			1,0		4,4				73,5	7,1
Итого запас породы, кубм.	152,14	59,02						5,17			3,29		15,52				235,15	10,2
Итого, % от запаса породы	64,7	25,1						2,2			1,4		6,6				100,0	10,2
Итого, % от общего запаса	45,2	17,6						1,5			1,0		4,6				69,9	7,1

Порода: Ель

Ступени толщины	Количество деревьев по категориям состояния, шт.																Всего дер-в по ступеням толщины	
	I	II	III	IV		V		VI			ветровал, бурелом			аварийные деревья			шт.	в т. ч. подл. рубке, %
				НЗ	З	НЗ	З	НЗ	З	О	НЗ	З	О	НЗ	З	О		
1	2	3	4	5	6	7	8	9	10	11	12	13	14	15	16	17	18	19
8																		
12	2	1															3	
16	19	6															25	
20	20	6									1		3				30	4,4
24	15	3															18	
28	12	2															14	
32																		
36																		
40																		
44																		
48																		
52																		
56																		
60																		
Итого число стволов, шт.	68	18									1		3				90	4,4
% от числа стволов породы	75,6	20,0									1,1		3,3				100,0	4,4
% от числа стволов всех пород	7,3	1,9									0,1		0,3				9,6	0,4
Итого запас породы, кубм.	26,32	6,07									0,34		0,98				33,70	3,9
Итого, % от запаса породы	78,1	18,0									1,0		2,9				100,0	3,9
Итого, % от общего запаса	7,8	1,8									0,1		0,3				10,0	0,4

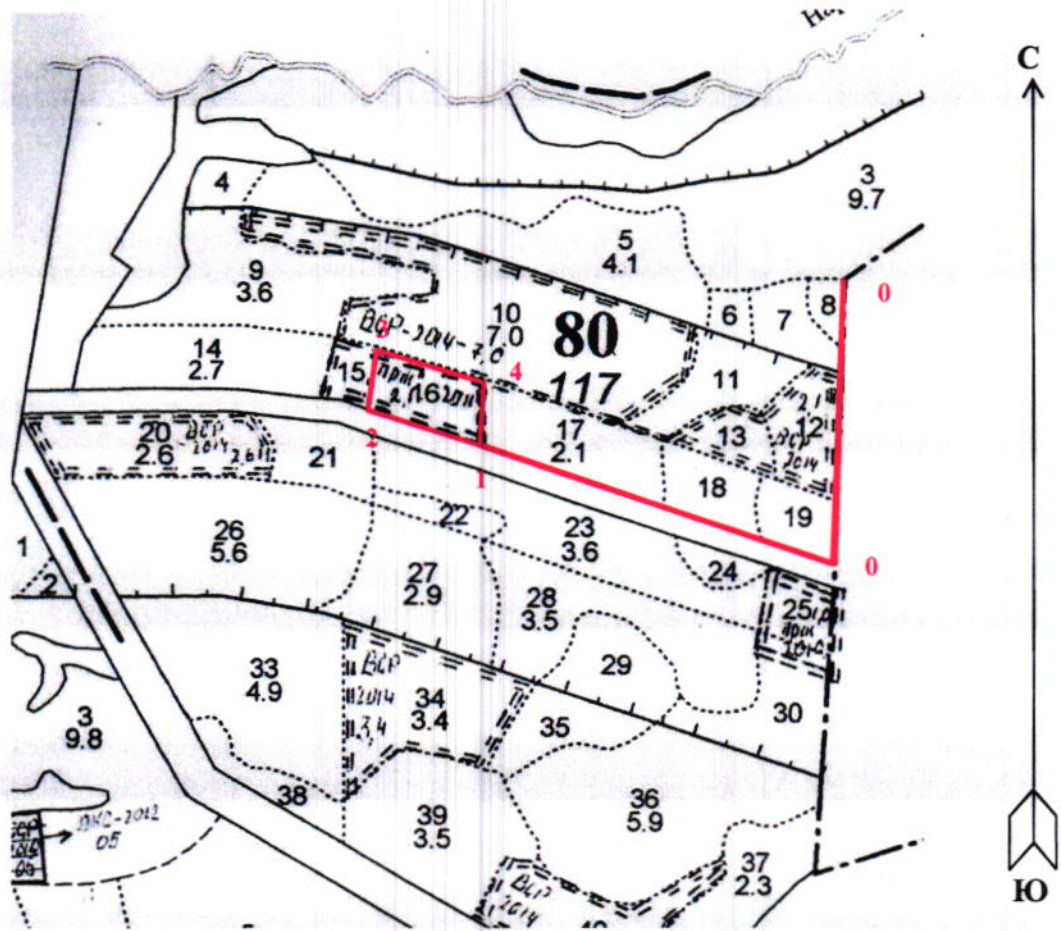
Порода: Береза

Ступени толщины	Количество деревьев по категориям состояния, шт.																Всего дер-в по ступеням толщины		
	I	II	III	IV		V		VI			ветровал, бурелом			аварийные деревья			шт.	в т. ч. подл. рубке, %	
				НЗ	З	НЗ	З	НЗ	З	О	НЗ	З	О	НЗ	З	О			
1	2	3	4	5	6	7	8	9	10	11	12	13	14	15	16	17	18	19	
8																			
12																			
16	15	5															20		
20	25	17									1		2				45	1,9	
24	28	18									1		2				49	1,9	
28	16	16															32		
32	8	4															12		
36																			
40																			
44																			
48																			
52																			
56																			
60																			
Итого число стволов, шт.	92	60									2		4				158	3,8	
% от числа стволов породы	58,2	38,0									1,3		2,5				100,0	3,8	
% от числа стволов всех пород	9,9	6,4									0,2		0,4				16,9	0,6	
Итого запас породы, кубм.	38,51	26,77									0,74		1,42				67,44	3,2	
Итого, % от запаса породы	57,1	39,7									1,1		2,1				100,0	3,2	
Итого, % от общего запаса	11,5	8,0									0,2		0,4				20,1	0,6	



Абрис участка

М 1:10000



№ выдела	Ленты (круговой площадки) перечёта				
	№ ленты (площадки)	длина, м	ширина, м	радиус, м	площадь, га
16	Сплошной перечет				1.20

Номера точек	Координаты	Азимуты	Длина, м	Номера точек	Координаты	Азимуты	Длина, м
0-0'	56°25.0272";41°7.4484"	170°	370				
0'-1	56°24.8244";41°7.4322"	277°	480				
1-2	56°24.8658";41°7.2144"	277°	150				
2-3	56°24.939";41°6.984"	100°	80				
3-4	56°24.9858";41°6.8484"	170°	140				
4-1	56°24.96";41°6.981"	355°	80				

Условные обозначения: — - Границы участка

Исполнитель работ по проведению лесопатологического обследования:

ФИО Шипулин В.В.

Подпись

Дата составления документа 24.01.2018г.

Телефон 8 (4922) 53-05-61

МИНИСТЕРСТВО СЕЛЬСКОГО ХОЗЯЙСТВА РОССИЙСКОЙ ФЕДЕРАЦИИ  
ФЕДЕРАЛЬНОЕ АГЕНТСТВО ЛЕСНОГО ХОЗЯЙСТВА  
Федеральное государственное унитарное предприятие «Рослесинфорг»

МОСКОВСКИЙ ФИЛИАЛ ГОСУДАРСТВЕННОЙ ИНВЕНТАРИЗАЦИИ ЛЕСОВ  
ФИЛИАЛ ФГУП «РОСЛЕСИНФОРГ»  
«МОСЛЕСПРОЕКТ»

**ПРОЕКТНАЯ ДОКУМЕНТАЦИЯ**  
по проектированию лесных участков в границах  
**ВАХРОМЕЕВСКОГО** участкового лесничества  
КАМЕШКОВСКОГО лесничества

Департамента лесного хозяйства администрации Владимирской области

**ТАКСАЦИОННЫЕ ОПИСАНИЯ**  
Книга 2

Урочище Камешковское - кв. 64-91;  
Урочище Волковойновское - кв. 92-112

Начальник партии  
Инженер таксатор



А.Н. Мошкин  
Е.В. Чесноков

2008 - 2009 гг.



Вахромеевское участковое лесничество урочище Камешковское										ЛЕСА ЗАЩ. ПОЛОС ВДОЛЬ Ж/Д И А/Д										Квартал 80		
Вахромеевское участковое лесничество	урочище Камешковское	ЛЕСА ЗАЩ. ПОЛОС ВДОЛЬ Ж/Д И А/Д	Квартал 80	Вахромеевское участковое лесничество	урочище Камешковское	ЛЕСА ЗАЩ. ПОЛОС ВДОЛЬ Ж/Д И А/Д	Квартал 80	Вахромеевское участковое лесничество	урочище Камешковское	ЛЕСА ЗАЩ. ПОЛОС ВДОЛЬ Ж/Д И А/Д	Квартал 80	Вахромеевское участковое лесничество	урочище Камешковское	ЛЕСА ЗАЩ. ПОЛОС ВДОЛЬ Ж/Д И А/Д	Квартал 80							
№	Площадь	Состав	Возраст	Вид	Диаметр	Густота	Вид	№	Площадь	Состав	Возраст	Вид	Диаметр	Густота	Вид							
16	1,2	7С1Е2В	1	20	С	55	20	22	3	2	1	ЗМ	А2	0,8	24	12	8	4	24	3	7	22
единичные деревья 10С подрост: 10Е (15) 2,0 м, 1,0 тыс. шт/га Уч. ЛЕСА ВОКР. НАС. ПУН, САД. ТОВ. озу: ДРУГИЕ ОСОБО ЗАЩИТНЫЕ УЧАСТКИ																						
17	2,1	9С1В+В	1	29	С	110	29	40	6	4	1	Мч	В3	0,5	29	61	55	1	55	1	6	23
подрост: 10Е (15) 2,0 м, 1,5 тыс. шт/га Уч. ЛЕСА ВОКР. НАС. ПУН, САД. ТОВ. селекционная оценка: НОРМАЛЬНЫЕ озу: ДРУГИЕ ОСОБО ЗАЩИТНЫЕ УЧАСТКИ																						
18	1,1	9С1В+Е	1	21	С	55	21	26	3	2	1	ЗМ	А2	0,7	26	29	26	3	26	3	3	24
подрост: 10Е (15) 2,0 м, 1,5 тыс. шт/га подлесок: МЖ СРЕДНИЙ Уч. ЛЕСА ВОКР. НАС. ПУН, САД. ТОВ. озу: ДРУГИЕ ОСОБО ЗАЩИТНЫЕ УЧАСТКИ																						
19	,9	10С	1	26	С	85	26	32	5	3	1	ЩРТ	В3	0,7	35	32	32	1	32	1	1	25
подлесок: КРЛ МЛ РЕДКИЙ Уч. ЛЕСА ВОКР. НАС. ПУН, САД. ТОВ. селекционная оценка: НОРМАЛЬНЫЕ озу: ДРУГИЕ ОСОБО ЗАЩИТНЫЕ УЧАСТКИ																						
20	2,6	10С+В	1	28	С	110	28	38	6	4	2	ЗЛРТ	В2	0,6	33	86	86	1	86	1	1	26
Уч. ЛЕСА ВОКР. НАС. ПУН, САД. ТОВ. селекционная оценка: НОРМАЛЬНЫЕ озу: ДРУГИЕ ОСОБО ЗАЩИТНЫЕ УЧАСТКИ																						
21	1,2	9С1В+Е	1	14	С	40	14	16	2	1	2	ЗМ	А2	0,7	14	17	15	2	15	2	2	27
Уч. ЛЕСА ВОКР. НАС. ПУН, САД. ТОВ. селекционная оценка: НОРМАЛЬНЫЕ озу: ДРУГИЕ ОСОБО ЗАЩИТНЫЕ УЧАСТКИ																						

2011г. "Апрель" - 0,5 С-328

2011г. "Апрель" - 1,20 С-4211

АСР-1014-1619 С-971



Планшет 33

Наромша

п. им. К. Маркса

Коврс

