

УТВЕРЖДАЮ:

Должность Заместитель директора департамента лесного  
хозяйства администрации Владимирской области  
Ф.И.О. С.В. Артемьева  
Дата 05.02.2018

**Акт**

**лесопатологического обследования № 2 668**

лесных насаждений ГКУ ВО "Камешковское лесничество" (лесничество, лесопарк)  
Владимирская область (субъект Российской Федерации)

Способ лесопатологического обследования:

1. Визуальный   
2. Инструментальный

Место проведения

Участковое лесничество	Урочище (дача)	Квартал (кварталы)	Выдел (Выделы)	Площадь, га
Вахромеевское	Камешковское	80	17	2.10

Лесопатологическое обследование проведено на площади 2.10 га





Т. Урманов С.Е.



ЗАМ. ЗАВ. ОТДЕЛА ПО  
ЗАЩИТЕ, НАДЗОРУ И КОНТРОЛЮ  
Зыков Р. Ю.



**Ведомость перечета деревьев назначенных в рубку**

ВРЕМЕННАЯ ПРОБНАЯ ПЛОЩАДЬ № \_\_\_\_\_

Субъект Российской Федерации

Владимирская область

Лесничество (лесопарк)

ГКУ ВО "Камешковское лесничество", Вахромеевское участ. лес-во,  
ур. Камешковское

Квартал 80 Выдел 17 Площадь 2,10 га.

Номер очага вредных организмов \_\_\_\_\_ Размер пробной площади 2,10 га.

Таксационная характеристика:

тип леса МЧ состав 9С1Е возраст 110 бонитет 1

полнота 0,5 запас на га 290,0 возобновление благонадежное, 10Е (15) 2,0  
м, 1,5 тыс.шт/га

Время и причина ослабления лесного насаждения:

рак смоляной (код 371), воздействия сильных ветров прошлых лет, повлекшие наклон более 10°, изгиб или вывал деревьев (код 821). Данные причины были определены по следующим основным признакам: наличие на стволе под кроной раковых ран, язв, образований (>2/3 окр. ств.) (код 808), обрыв корней (вывал) свежий (код 205), обрыв корней (вывал) прошлых лет (код 206).

Тип очага вредных организмов: эпизодический хронический (подчеркнуть)

Фаза развития очага вредных организмов: начальная, нарастания численности,  
собственно вспышка, кризис (подчеркнуть)

Состояние лесного насаждения, намечаемые мероприятия:

Средневзвешенная категория состояния насаждения составляет - 1,54

Состояние насаждения - ослабленное

Назначенное мероприятие - санитарная рубка выборочная

Исполнитель работ по проведению лесопатологического обследования:

ФИО Шипулин В.В.

Подпись

Дата составления документа

24.01.2018г.

Телефон

8 (4922) 53-05-61

## ВЕДОМОСТЬ ПЕРЕЧЕТА ДЕРЕВЬЕВ

Порода: Сосна

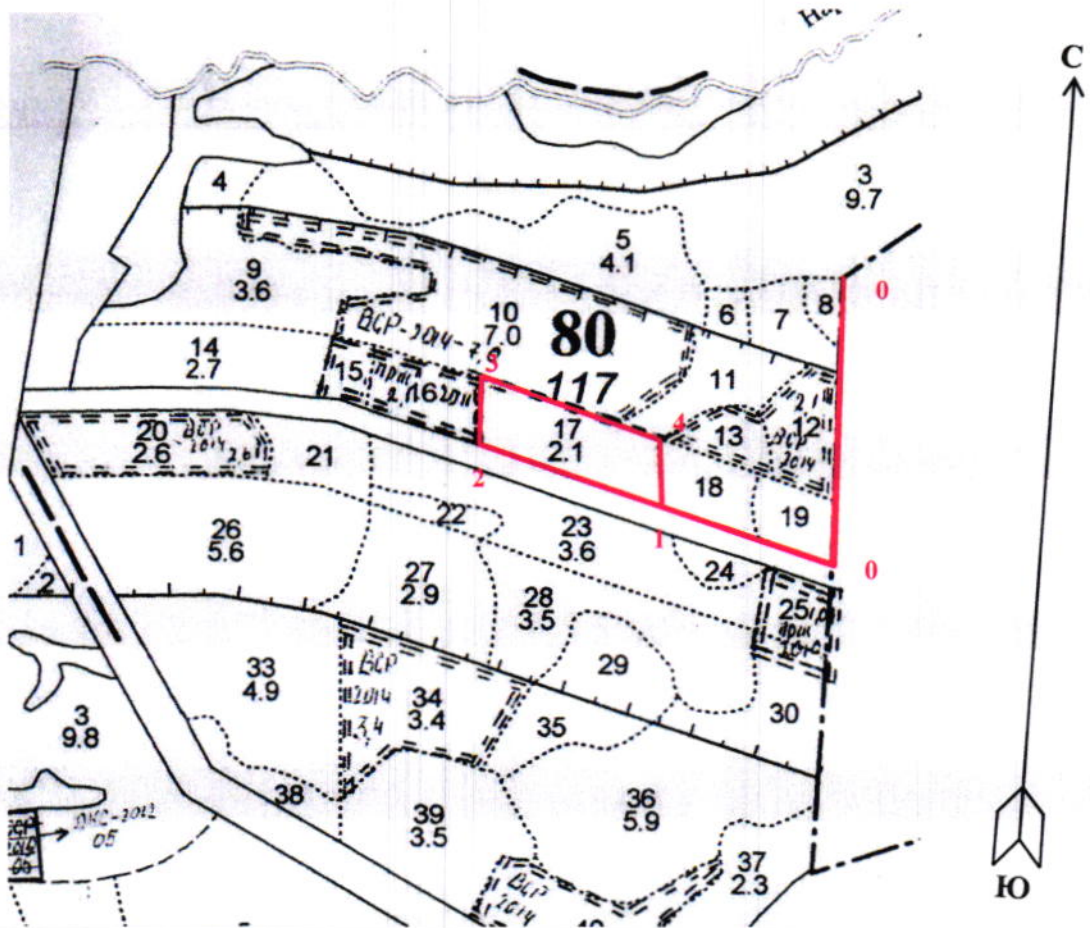
Ступени толщины	Количество деревьев по категориям состояния, шт.																Всего дер-в по ступеням толщины	
	I	II	III	IV		V		VI			ветровал, бурелом			аварийные деревья			шт.	в т. ч. подл. рубке, %
				НЗ	З	НЗ	З	НЗ	З	О	НЗ	З	О	НЗ	З	О		
1	2	3	4	5	6	7	8	9	10	11	12	13	14	15	16	17	18	19
8																		
12																		
16																		
20																		
24																		
28	7	4															11	
32	27	13						2			1		4				47	1,9
36	55	20						4			1		6				86	2,9
40	86	17						4			1		5				113	2,6
44	81	10						2			1		2				96	1,3
48	18	6						1									25	0,3
52																		
56																		
60																		
Итого число стволов, шт.	274	70						13			4		17				378	9,0
% от числа стволов породы	72,5	18,5						3,4			1,1		4,5				100,0	9,0
% от числа стволов всех пород	65,2	16,7						3,1			1,0		4,0				90,0	8,1
Итого запас породы, кубм.	407,77	94,82						18,09			5,48		21,92				548,08	8,3
Итого, % от запаса породы	74,4	17,3						3,3			1,0		4,0				100,0	8,3
Итого, % от общего запаса	66,9	15,6						3,0			0,9		3,6				90,0	7,5

Порода: Ель

Ступени толщины	Количество деревьев по категориям состояния, шт.																Всего дер-в по ступеням толщины	
	I	II	III	IV		V		VI			ветровал, бурелом			аварийные деревья			шт.	в т. ч. подл. рубке, %
				НЗ	З	НЗ	З	НЗ	З	О	НЗ	З	О	НЗ	З	О		
1	2	3	4	5	6	7	8	9	10	11	12	13	14	15	16	17	18	19
8																		
12																		
16																		
20																		
24																		
28	3	2											1				1	2,4
32	5	2															5	
36	7	2									1		1				7	
40	6	3															11	4,8
44	8	1															9	
48																	9	
52																		
56																		
60																		
Итого число стволов, шт.	29	10									1		2				42	7,2
% от числа стволов породы	69,0	23,8									2,4		4,8				100,0	7,2
% от числа стволов всех пород	6,9	2,4									0,2		0,5				10,0	0,7
Итого запас породы, кубм.	44,24	13,53									1,34		1,83				60,93	5,2
Итого, % от запаса породы	72,6	22,2									2,2		3,0				100,0	5,2
Итого, % от общего запаса	7,3	2,2									0,2		0,3				10,0	0,5

Абрис участка

М 1:10000



№ выдела	Ленты (круговой площадки) перечёта				
	№ ленты (площадки)	длина, м	ширина, м	радиус, м	площадь, га
17	Сплошной перечет				2.10

Номера точек	Координаты	Азимуты	Длина, м	Номера точек	Координаты	Азимуты	Длина, м
0-0'	56°25.0272";41°7.4484"	170°	370				
0'-1	56°24.8244";41°7.4322"	277°	230				
1-2	56°24.8658";41°7.2144"	277°	250				
2-3	56°24.9108";41°6.984"	344°	80				
3-4	56°24.96";41°6.981"	110°	250				
4-1	56°24.9126";41°7.212"	170°	80				

Условные обозначения: — Границы участка

Исполнитель работ по проведению лесопатологического обследования:

ФИО Шипулин В.В. Подпись *Шипулин В.В.*

Дата составления документа 24.01.2018 Телефон 8 (4922) 53-05-61



МИНИСТЕРСТВО СЕЛЬСКОГО ХОЗЯЙСТВА РОССИЙСКОЙ ФЕДЕРАЦИИ  
ФЕДЕРАЛЬНОЕ АГЕНТСТВО ЛЕСНОГО ХОЗЯЙСТВА  
Федеральное государственное унитарное предприятие «Рослесинфорг»

МОСКОВСКИЙ ФИЛИАЛ ГОСУДАРСТВЕННОЙ ИНВЕНТАРИЗАЦИИ ЛЕСОВ  
ФИЛИАЛ ФГУП «РОСЛЕСИНФОРГ»  
«МОСЛЕСПРОЕКТ»

**ПРОЕКТНАЯ ДОКУМЕНТАЦИЯ**  
по проектированию лесных участков в границах  
**ВАХРОМЕЕВСКОГО** участкового лесничества  
КАМЕШКОВСКОГО лесничества

Департамента лесного хозяйства администрации Владимирской области

**ТАКСАЦИОННЫЕ ОПИСАНИЯ**  
Книга 2

Урочище Камешковское - кв. 64-91;  
Урочище Волковойновское - кв. 92-112

Начальник партии

Инженер таксатор



А.Н. Мошкин

Е.В. Чесноков

2008 - 2009 гг.



Вахромеевское участковое лесничество урочище Камешковское

ЛЕСА ЗАЩ. ПОЛОС ВДОЛЬ Ж/Д И А/Д

Квартал 80

№	Пло-щадь	Состав	Площадь	Возраст	Высота	Диаметр	Группа	Вид	Тип	Полнота	Запас	Сырасть	Класс	Выдел	Дес.	МЗ
16	1,2	10С	18	С	43	18	18	3	2	1	0,8	24	12	8	4	24

1 : 2 : 3 : 4 : 5 : 6 : 7 : 8 : 9 : 10 : 11 : 12 : 13 : 14 : 15 : 16 : 17 : 18 : 19 : 20 : 21 : 22 : 23 : 24

7С3В  
Б

культуры-66 г., состояние УЛОВЛЕТВОРИТЕЛЬНЫЕ  
уч. ЛЕСА ВОКР. НАС. ПУН, САД. ТОВ.  
озу: ДРУГИЕ ОСОБО ЗАЩИТНЫЕ УЧАСТКИ

16 1,2 7С1Б2В  
Е  
Б

единичные деревья  
10С  
подрост: 10Е (15) 2,0 м, 1,0 тыс. шт/га  
уч. ЛЕСА ВОКР. НАС. ПУН, САД. ТОВ.  
озу: ДРУГИЕ ОСОБО ЗАЩИТНЫЕ УЧАСТКИ

17 2,1 9С1Б+В  
Е

подрост: 10Е (15) 2,0 м, 1,5 тыс. шт/га  
уч. ЛЕСА ВОКР. НАС. ПУН, САД. ТОВ.  
селекционная оценка: НОРМАЛЬНЫЕ  
озу: ДРУГИЕ ОСОБО ЗАЩИТНЫЕ УЧАСТКИ

18 1,1 9С1Б+Е  
Б

подрост: 10Е (15) 2,0 м, 1,5 тыс. шт/га  
подлесок: МЖ СРЕДНИЙ  
уч. ЛЕСА ВОКР. НАС. ПУН, САД. ТОВ.  
озу: ДРУГИЕ ОСОБО ЗАЩИТНЫЕ УЧАСТКИ

19 ,9 10С

подлесок: КРЛ МЛ РЕДКИЙ  
уч. ЛЕСА ВОКР. НАС. ПУН, САД. ТОВ.  
селекционная оценка: НОРМАЛЬНЫЕ  
озу: ДРУГИЕ ОСОБО ЗАЩИТНЫЕ УЧАСТКИ

20 2,6 10С+В

уч. ЛЕСА ВОКР. НАС. ПУН, САД. ТОВ.  
селекционная оценка: НОРМАЛЬНЫЕ  
озу: ДРУГИЕ ОСОБО ЗАЩИТНЫЕ УЧАСТКИ

21 1,2 9С1Б+Е  
Б

уч. ЛЕСА ВОКР. НАС. ПУН, САД. ТОВ.  
селекционная оценка: НОРМАЛЬНЫЕ  
озу: ДРУГИЕ ОСОБО ЗАЩИТНЫЕ УЧАСТКИ

ВСР 10К - 1,6к/097А

2011г. - Прхл - 0,5га - 6-82м

2011г. - Прхл - 1,2га - 6-42м

КОПИЯ ВЕРНА  
ИНЖЕНЕР ПО ОЗЛ  
ВЕСЕЛОВА И.В.

Вахроме  
N : П  
вы-ше  
де-ла  
ла I

22  
23  
24  
25  
26  
27  
28

OK

OK