

УТВЕРЖДАЮ:

Должность Заместитель директора департамента лесного  
хозяйства администрации Владимирской области  
Ф.И.О. С.В. Артемьева  
Дата 05.02.2018

**Акт**

**лесопатологического обследования № 2667**

лесных насаждений ГКУ ВО "Камешковское лесничество" (лесничество, лесопарк)  
Владимирская область (субъект Российской Федерации)

Способ лесопатологического обследования:

1. Визуальный   
2. Инструментальный

Место проведения

| Участковое лесничество | Урочище (дача) | Квартал<br>(кварталы) | Выдел<br>(Выделы) | Площадь,<br>га |
|------------------------|----------------|-----------------------|-------------------|----------------|
| Новкинское             |                | 94                    | 31                | 4.30           |
|                        |                |                       |                   |                |
|                        |                |                       |                   |                |
|                        |                |                       |                   |                |

Лесопатологическое обследование проведено на площади 4.30 га



Поражено болезнями:

| Вид болезни  | Порода | Встречаемость (% пораженных деревьев) | Степень поражения лесного насаждения (слабая, средняя, сильная) |
|--------------|--------|---------------------------------------|-----------------------------------------------------------------|
| Рак смоляной | С      | 6.1                                   |                                                                 |
|              |        |                                       |                                                                 |
|              |        |                                       |                                                                 |

2.3. Выборке подлежит 8.5 % деревьев от запаса,  
в том числе:  
ослабленных \_\_\_\_\_ % (причины назначения) \_\_\_\_\_ ;  
сильно ослабленных \_\_\_\_\_ % (причины назначения) \_\_\_\_\_ ;  
усыхающих \_\_\_\_\_ % (причины назначения) \_\_\_\_\_ ;  
свежего сухостоя \_\_\_\_\_ %;  
свежего ветровала \_\_\_\_\_ %;  
свежего бурелома \_\_\_\_\_ %;  
старого сухостоя 6.1 %;  
старого ветровала 2.4 %;  
старого бурелома \_\_\_\_\_ %;  
аварийных \_\_\_\_\_ %.

2.4. Полнота лесного насаждения после уборки деревьев, подлежащих рубке, составит 0.6  
Критическая полнота для данной категории лесных насаждений составляет 0.3

#### ЗАКЛЮЧЕНИЕ

С целью предотвращения негативных процессов или снижения ущерба от их воздействия назначено:

| Участковое лесничество | Урочище | Квартал | Выдел | Площадь, га | Вид мероприятия | Площадь мероприятия | Порода  | Запас на выдел, куб. м | Крайние сроки проведения |
|------------------------|---------|---------|-------|-------------|-----------------|---------------------|---------|------------------------|--------------------------|
| Новкинское             |         | 94      | 31    | 4.3         | СРВ             | 4.3                 | С, Б, Е | 112.6                  | 2019 г.                  |

Ведомость перечета деревьев, назначенных в рубку, и абрис лесного участка прилагаются (приложение 2 и 3 к Акту).

Меры по обеспечению возобновления: не требуется

Мероприятия, необходимые для предупреждения повреждения или поражения смежных насаждений:

- проведение мероприятий в максимально сжатые сроки;
- своевременная вывозка заготовленной древесины;
- надзор за состоянием насаждения.

Сведения для расчета степени повреждения:

Год образования старого сухостоя \_\_\_\_\_ - \_\_\_\_\_ ;

Основная причина повреждения древесины \_\_\_\_\_ 371, 821 \_\_\_\_\_ .

Дата проведения обследований 15.09.2017 г.

Исполнитель работ по проведению лесопатологического обследования:

ФИО Шипулин В.В. Подпись 

*Шешинин С.Г.*



**ЗАМ. ЗАВ. ОБЩЕСТВЕННЫМ  
ЗАЩИТЫ, НАДЗОРА И КОНТРОЛЯ  
ЗЫКОВ Р. Ю.**



**Ведомость перечета деревьев назначенных в рубку**

ВРЕМЕННАЯ ПРОБНАЯ ПЛОЩАДЬ № \_\_\_\_\_

Субъект Российской Федерации

Владимирская область

Лесничество (лесопарк)

ГКУ ВО "Камешковское лесничество", Новкинское участ. лес-во

Квартал 94 Выдел 31 Площадь 4.30 га.

Номер очага вредных организмов \_\_\_\_\_ Размер пробной площади 0.68 га.

Таксационная характеристика:

тип леса Ч состав 7С2Б1Е возраст 75 бонитет 1

полнота 0.7 запас на га 307.8 возобновление благонадежное, 10Е (30) 6,0 м, 3,0 тыс.шт/га

Время и причина ослабления лесного насаждения:

рак смоляной (код 371), воздействия сильных ветров прошлых лет, повлекшие наклон более 10°, изгиб или вывал деревьев (код 821). Данные причины были определены по следующим основным признакам: наличие на стволе под кроной раковых ран, язв, образований (>2/3 окр. ств.) (код 808), обрыв корней (вывал) прошлых лет (код 206).

Тип очага вредных организмов: эпизодический хронический (подчеркнуть)

Фаза развития очага вредных организмов: начальная, нарастания численности, собственно вспышка, кризис (подчеркнуть)

Состояние лесного насаждения, намечаемые мероприятия:

Средневзвешенная категория состояния насаждения составляет - 1.55

Состояние насаждения - ослабленное

Назначенное мероприятие - санитарная рубка выборочная

Исполнитель работ по проведению лесопатологического обследования:

ФИО Шипулин В.В.

Подпись 

Дата составления документа 24.01.2018

Телефон 8 (4922) 53-05-61

## ВЕДОМОСТЬ ПЕРЕЧЕТА ДЕРЕВЬЕВ

Порода: Сосна

| Ступени<br>толщины                  | Количество деревьев по категориям состояния, шт. |       |     |    |   |    |   |       |    |    |                   |    |    |                      |    |    | Всего дер-в по<br>ступеням<br>толщины |                              |
|-------------------------------------|--------------------------------------------------|-------|-----|----|---|----|---|-------|----|----|-------------------|----|----|----------------------|----|----|---------------------------------------|------------------------------|
|                                     | I                                                | II    | III | IV |   | V  |   | VI    |    |    | ветровал, бурелом |    |    | аварийные<br>деревья |    |    | шт.                                   | в т. ч.<br>подл.<br>рубке, % |
|                                     |                                                  |       |     | НЗ | З | НЗ | З | НЗ    | З  | О  | НЗ                | З  | О  | НЗ                   | З  | О  |                                       |                              |
| 1                                   | 2                                                | 3     | 4   | 5  | 6 | 7  | 8 | 9     | 10 | 11 | 12                | 13 | 14 | 15                   | 16 | 17 | 18                                    | 19                           |
| 8                                   |                                                  |       |     |    |   |    |   |       |    |    |                   |    |    |                      |    |    |                                       |                              |
| 12                                  |                                                  |       |     |    |   |    |   |       |    |    |                   |    |    |                      |    |    |                                       |                              |
| 16                                  |                                                  |       |     |    |   |    |   |       |    |    |                   |    |    |                      |    |    |                                       |                              |
| 20                                  |                                                  |       |     |    |   |    |   |       |    |    |                   |    |    |                      |    |    |                                       |                              |
| 24                                  | 16                                               | 6     |     |    |   |    |   |       |    |    |                   |    |    |                      |    |    | 22                                    |                              |
| 28                                  | 25                                               | 7     |     |    |   |    |   | 2     |    |    |                   |    |    |                      |    |    | 34                                    | 1.2                          |
| 32                                  | 39                                               | 9     |     |    |   |    |   | 7     |    |    |                   |    |    |                      |    |    | 55                                    | 4.3                          |
| 36                                  | 24                                               | 8     |     |    |   |    |   | 3     |    |    |                   |    |    |                      |    |    | 35                                    | 1.9                          |
| 40                                  | 10                                               | 4     |     |    |   |    |   | 1     |    |    |                   |    |    |                      |    |    | 15                                    | 0.6                          |
| 44                                  |                                                  |       |     |    |   |    |   |       |    |    |                   |    |    |                      |    |    |                                       |                              |
| 48                                  |                                                  |       |     |    |   |    |   |       |    |    |                   |    |    |                      |    |    |                                       |                              |
| 52                                  |                                                  |       |     |    |   |    |   |       |    |    |                   |    |    |                      |    |    |                                       |                              |
| 56                                  |                                                  |       |     |    |   |    |   |       |    |    |                   |    |    |                      |    |    |                                       |                              |
| 60                                  |                                                  |       |     |    |   |    |   |       |    |    |                   |    |    |                      |    |    |                                       |                              |
| Итого число<br>стволов, шт.         | 114                                              | 34    |     |    |   |    |   | 13    |    |    |                   |    |    |                      |    |    | 161                                   | 8.1                          |
| % от числа<br>стволов породы        | 70.8                                             | 21.1  |     |    |   |    |   | 8.1   |    |    |                   |    |    |                      |    |    | 100.0                                 | 8.1                          |
| % от числа<br>стволов всех<br>пород | 37.8                                             | 11.3  |     |    |   |    |   | 4.3   |    |    |                   |    |    |                      |    |    | 53.4                                  | 4.3                          |
| Итого запас<br>породы, кубм.        | 102.82                                           | 31.09 |     |    |   |    |   | 12.76 |    |    |                   |    |    |                      |    |    | 146.67                                | 8.7                          |
| Итого, % от<br>запаса породы        | 70.1                                             | 21.2  |     |    |   |    |   | 8.7   |    |    |                   |    |    |                      |    |    | 100.0                                 | 8.7                          |
| Итого, % от<br>общего запаса        | 49.1                                             | 14.9  |     |    |   |    |   | 6.1   |    |    |                   |    |    |                      |    |    | 70.1                                  | 6.1                          |

Порода: Береза

| Ступени<br>толщины                  | Количество деревьев по категориям состояния, шт. |       |     |    |   |    |   |    |    |    |                   |    |      |                      |    |    | Всего дер-в по<br>ступеням<br>толщины |                              |
|-------------------------------------|--------------------------------------------------|-------|-----|----|---|----|---|----|----|----|-------------------|----|------|----------------------|----|----|---------------------------------------|------------------------------|
|                                     | I                                                | II    | III | IV |   | V  |   | VI |    |    | ветровал, бурелом |    |      | аварийные<br>деревья |    |    | шт.                                   | в т. ч.<br>подл.<br>рубке, % |
|                                     |                                                  |       |     | НЗ | З | НЗ | З | НЗ | З  | О  | НЗ                | З  | О    | НЗ                   | З  | О  |                                       |                              |
| 1                                   | 2                                                | 3     | 4   | 5  | 6 | 7  | 8 | 9  | 10 | 11 | 12                | 13 | 14   | 15                   | 16 | 17 | 18                                    | 19                           |
| 8                                   |                                                  |       |     |    |   |    |   |    |    |    |                   |    |      |                      |    |    |                                       |                              |
| 12                                  |                                                  |       |     |    |   |    |   |    |    |    |                   |    |      |                      |    |    |                                       |                              |
| 16                                  |                                                  |       |     |    |   |    |   |    |    |    |                   |    |      |                      |    |    |                                       |                              |
| 20                                  | 14                                               | 8     |     |    |   |    |   |    |    |    |                   |    |      |                      |    |    | 22                                    |                              |
| 24                                  | 29                                               | 7     |     |    |   |    |   |    |    |    |                   |    | 4    |                      |    |    | 40                                    | 4.5                          |
| 28                                  | 12                                               | 6     |     |    |   |    |   |    |    |    |                   |    | 3    |                      |    |    | 21                                    | 3.4                          |
| 32                                  | 3                                                | 3     |     |    |   |    |   |    |    |    |                   |    |      |                      |    |    | 6                                     |                              |
| 36                                  |                                                  |       |     |    |   |    |   |    |    |    |                   |    |      |                      |    |    |                                       |                              |
| 40                                  |                                                  |       |     |    |   |    |   |    |    |    |                   |    |      |                      |    |    |                                       |                              |
| 44                                  |                                                  |       |     |    |   |    |   |    |    |    |                   |    |      |                      |    |    |                                       |                              |
| 48                                  |                                                  |       |     |    |   |    |   |    |    |    |                   |    |      |                      |    |    |                                       |                              |
| 52                                  |                                                  |       |     |    |   |    |   |    |    |    |                   |    |      |                      |    |    |                                       |                              |
| 56                                  |                                                  |       |     |    |   |    |   |    |    |    |                   |    |      |                      |    |    |                                       |                              |
| 60                                  |                                                  |       |     |    |   |    |   |    |    |    |                   |    |      |                      |    |    |                                       |                              |
| Итого число<br>стволов, шт.         | 58                                               | 24    |     |    |   |    |   |    |    |    |                   |    | 7    |                      |    |    | 89                                    | 7.9                          |
| % от числа<br>стволов породы        | 65.1                                             | 27.0  |     |    |   |    |   |    |    |    |                   |    | 7.9  |                      |    |    | 100.0                                 | 7.9                          |
| % от числа<br>стволов всех<br>пород | 19.3                                             | 8.0   |     |    |   |    |   |    |    |    |                   |    | 2.3  |                      |    |    | 29.6                                  | 2.3                          |
| Итого запас<br>породы, кубм.        | 26.48                                            | 11.58 |     |    |   |    |   |    |    |    |                   |    | 3.58 |                      |    |    | 41.64                                 | 8.6                          |
| Итого, % от<br>запаса породы        | 63.6                                             | 27.8  |     |    |   |    |   |    |    |    |                   |    | 8.6  |                      |    |    | 100.0                                 | 8.6                          |
| Итого, % от<br>общего запаса        | 12.7                                             | 5.5   |     |    |   |    |   |    |    |    |                   |    | 1.7  |                      |    |    | 19.9                                  | 1.7                          |

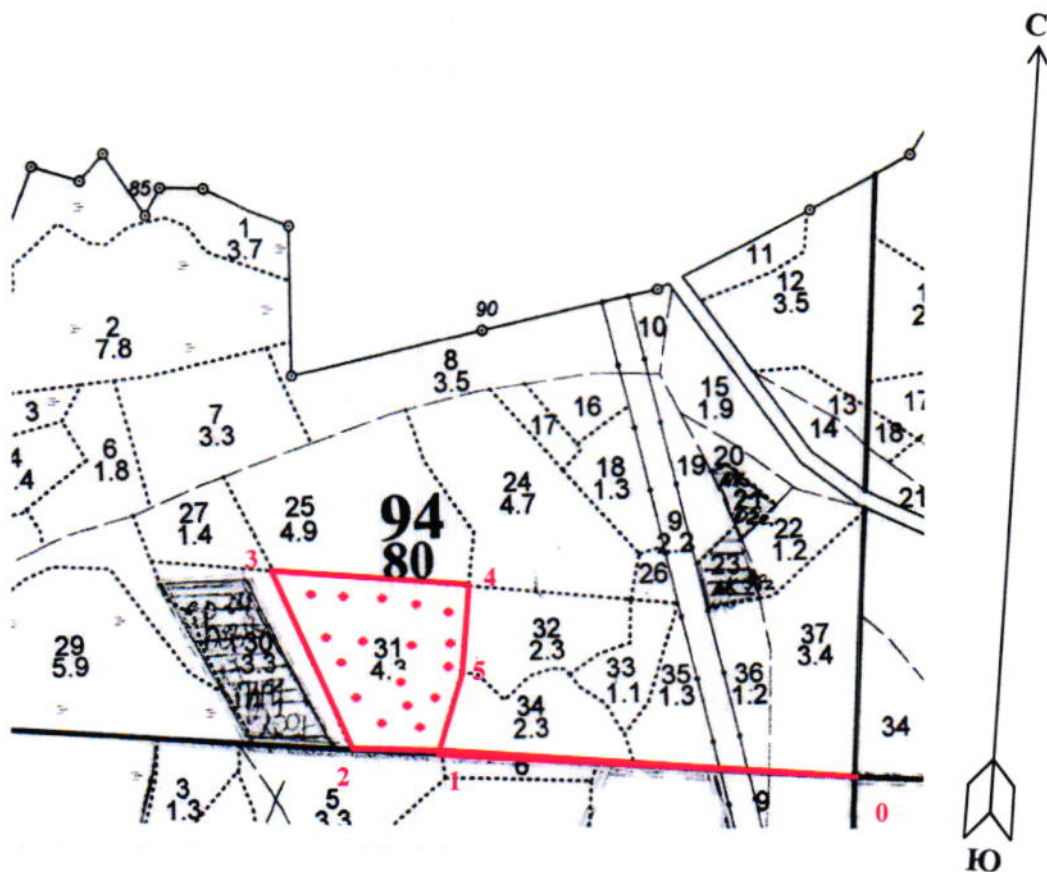
Порода: Ель

| Ступени<br>толщины                  | Количество деревьев по категориям состояния, шт. |      |     |    |   |    |   |    |    |    |                   |    |      |                      |    |    | Всего дер-в по<br>ступеням<br>толщины |                              |
|-------------------------------------|--------------------------------------------------|------|-----|----|---|----|---|----|----|----|-------------------|----|------|----------------------|----|----|---------------------------------------|------------------------------|
|                                     | I                                                | II   | III | IV |   | V  |   | VI |    |    | ветровал, бурелом |    |      | аварийные<br>деревья |    |    | шт.                                   | в т. ч.<br>подл.<br>рубке, % |
|                                     |                                                  |      |     | НЗ | З | НЗ | З | НЗ | З  | О  | НЗ                | З  | О    | НЗ                   | З  | О  |                                       |                              |
| 1                                   | 2                                                | 3    | 4   | 5  | 6 | 7  | 8 | 9  | 10 | 11 | 12                | 13 | 14   | 15                   | 16 | 17 | 18                                    | 19                           |
| 8                                   |                                                  |      |     |    |   |    |   |    |    |    |                   |    |      |                      |    |    |                                       |                              |
| 12                                  |                                                  |      |     |    |   |    |   |    |    |    |                   |    | 1    |                      |    |    | 1                                     | 2.0                          |
| 16                                  | 7                                                | 4    |     |    |   |    |   |    |    |    |                   |    |      |                      |    |    | 11                                    |                              |
| 20                                  | 11                                               | 3    |     |    |   |    |   |    |    |    |                   |    | 1    |                      |    |    | 15                                    | 2.0                          |
| 24                                  | 9                                                | 4    |     |    |   |    |   |    |    |    |                   |    | 2    |                      |    |    | 15                                    | 3.9                          |
| 28                                  | 6                                                | 3    |     |    |   |    |   |    |    |    |                   |    |      |                      |    |    | 9                                     |                              |
| 32                                  |                                                  |      |     |    |   |    |   |    |    |    |                   |    |      |                      |    |    |                                       |                              |
| 36                                  |                                                  |      |     |    |   |    |   |    |    |    |                   |    |      |                      |    |    |                                       |                              |
| 40                                  |                                                  |      |     |    |   |    |   |    |    |    |                   |    |      |                      |    |    |                                       |                              |
| 44                                  |                                                  |      |     |    |   |    |   |    |    |    |                   |    |      |                      |    |    |                                       |                              |
| 48                                  |                                                  |      |     |    |   |    |   |    |    |    |                   |    |      |                      |    |    |                                       |                              |
| 52                                  |                                                  |      |     |    |   |    |   |    |    |    |                   |    |      |                      |    |    |                                       |                              |
| 56                                  |                                                  |      |     |    |   |    |   |    |    |    |                   |    |      |                      |    |    |                                       |                              |
| 60                                  |                                                  |      |     |    |   |    |   |    |    |    |                   |    |      |                      |    |    |                                       |                              |
| Итого число<br>стволов, шт.         | 33                                               | 14   |     |    |   |    |   |    |    |    |                   |    | 4    |                      |    |    | 51                                    | 7.8                          |
| % от числа<br>стволов породы        | 64.7                                             | 27.5 |     |    |   |    |   |    |    |    |                   |    | 7.8  |                      |    |    | 100.0                                 | 7.8                          |
| % от числа<br>стволов всех<br>пород | 11.0                                             | 4.7  |     |    |   |    |   |    |    |    |                   |    | 1.3  |                      |    |    | 17.0                                  | 1.3                          |
| Итого запас<br>породы, кубм.        | 13.71                                            | 5.91 |     |    |   |    |   |    |    |    |                   |    | 1.41 |                      |    |    | 21.02                                 | 6.7                          |
| Итого, % от<br>запаса породы        | 65.2                                             | 28.1 |     |    |   |    |   |    |    |    |                   |    | 6.7  |                      |    |    | 100.0                                 | 6.7                          |
| Итого, % от<br>общего запаса        | 6.5                                              | 2.8  |     |    |   |    |   |    |    |    |                   |    | 0.7  |                      |    |    | 10.0                                  | 0.7                          |



Абрис участка

М 1:10000



| № выдела | Ленты (круговой площадки) перечёта |          |           |           |                   |
|----------|------------------------------------|----------|-----------|-----------|-------------------|
|          | № ленты (площадки)                 | длина, м | ширина, м | радиус, м | общая площадь, га |
| 31       | 1-17                               |          |           | 11,28     | 0,68              |
|          |                                    |          |           |           |                   |
|          |                                    |          |           |           |                   |

| Номера точек | Координаты               | Румбы линий | Длина, м | Номера точек | Координаты | Румбы линий | Длина, м |
|--------------|--------------------------|-------------|----------|--------------|------------|-------------|----------|
| 0-1          | 56°23'21.30";40°59'11.72 | ЮЗ:84°      | 550      |              |            |             |          |
| 1-2          | 56°23'14.20";40°59'16.92 | ЮЗ:84°      | 115      |              |            |             |          |
| 2-3          | 56°23'13.02";40°59'32.04 | СЗ:32°      | 268      |              |            |             |          |
| 3-4          | 56°23'8.84";40°59'31.06" | СВ:88°      | 260      |              |            |             |          |
| 4-5          | 56°23'5.70";40°59'29.32" | ЮВ:06°      | 116      |              |            |             |          |
| 5-1          | 56°23'6.22";40°59'22.18" | ЮЗ:08°      | 108      |              |            |             |          |

Условные обозначения: — - Границы участка  
• - Круговые площадки постоянного радиуса

Исполнитель работ по проведению лесопатологического обследования:

ФИО Шипулин В.В. Подпись

Дата составления документа 24.01.2018г. Телефон 8 (4922) 53-05-61

Министерство природных ресурсов РФ  
Центральное государственное лесоустроительное предприятие  
«ЦЕНТРЛЕСПРОЕКТ»  
Рязанская лесоустроительная экспедиция

**ПРОЕКТ**  
**ОРГАНИЗАЦИИ И ВЕДЕНИЯ ЛЕСНОГО ХОЗЯЙСТВА**  
**НОВКИНСКОГО ЛЕСНИЧЕСТВА**  
**КОВРОВСКОГО ЛЕСХОЗА**  
**ГУПР по ВЛАДИМИРСКОЙ ОБЛАСТИ**

ТАКСАЦИОННЫЕ ОПИСАНИЯ

КНИГА 3 КВ: 90 - 149

Начальник л/у партии

*М. Куртаев* Куртаев М.В.

Таксатор

Кашкаров А.В.

2003-2004 гг.





# ПЛАНШЕ I № 20

ЛЕСОУСТРОЙСТВО 2003 г.

НО.

