

УТВЕРЖДАЮ:

Должность Заместитель директора департамента лесного хозяйства администрации Владимирской области  
 Ф.И.О. С.В. Артемьева  
 Дата 05.02.2018

Акт

лесопатологического обследования № 2666

лесных насаждений ГКУ ВО "Камешковское лесничество" (лесничество, лесопарк)  
Владимирская область (субъект Российской Федерации)

Способ лесопатологического обследования: 1. Визуальный   
 2. Инструментальный

Место проведения

Участковое лесничество	Урочище (дача)	Квартал (кварталы)	Выдел (Выделы)	Площадь, га
Новкинское		94	27	1.40

Лесопатологическое обследование проведено на площади 1.40 га



Поражено болезнями:

Вид болезни	Порода	Встречаемость (% пораженных деревьев)	Степень поражения лесного насаждения (слабая, средняя, сильная)
Рак смоляной	С	2.0	

2.3. Выборке подлежит 8.5 % деревьев от запаса,  
в том числе:  
ослабленных \_\_\_\_\_ % (причины назначения) \_\_\_\_\_ ;  
сильно ослабленных \_\_\_\_\_ % (причины назначения) \_\_\_\_\_ ;  
усыхающих \_\_\_\_\_ % (причины назначения) \_\_\_\_\_ ;  
свежего сухостоя \_\_\_\_\_ %,  
свежего ветровала 3.8 %;  
свежего бурелома \_\_\_\_\_ %;  
старого сухостоя 2.0 %;  
старого ветровала 2.7 %;  
старого бурелома \_\_\_\_\_ %;  
аварийных \_\_\_\_\_ %.

2.4. Полнота лесного насаждения после уборки деревьев, подлежащих рубке, составит 0.6  
Критическая полнота для данной категории лесных насаждений составляет не лимитируется

#### ЗАКЛЮЧЕНИЕ

С целью предотвращения негативных процессов или снижения ущерба от их воздействия назначено:

Участковое лесничество	Урочище	Квартал	Выдел	Площадь, га	Вид мероприятия	Площадь мероприятия	Порода	Запас на выдел, куб. м	Крайние сроки проведения
Новкинское		94	27	1.4	СРВ	1.4	С, Е	39.0	2019 г.

Ведомость перечета деревьев, назначенных в рубку, и абрис лесного участка прилагаются (приложение 2 и 3 к Акту).

Меры по обеспечению возобновления: не требуется

Мероприятия, необходимые для предупреждения повреждения или поражения смежных насаждений:

- проведение мероприятий в максимально сжатые сроки;
- своевременная вывозка заготовленной древесины;
- надзор за состоянием насаждения.

Сведения для расчета степени повреждения:

Год образования старого сухостоя \_\_\_\_\_ - \_\_\_\_\_ ;

Основная причина повреждения древесины \_\_\_\_\_ 371, 821 \_\_\_\_\_ .

Дата проведения обследований 15.09.2017 г.

Исполнитель работ по проведению лесопатологического обследования:

ФИО Шипулин В.В.

Подпись \_\_\_\_\_

Шинина С.Б.



Зам. Зав. отделом охраны,  
защиты, надзора и контроля  
Зыков Р. Ю.

Результаты проведения лесопатологического обследования лесных насаждений за Сентябрь 2017 г.


Субъект Российской Федерации Владимирская область Лесничество (лесопарк) ГКУ ВО "Камешковское лесничество"

Участковое лесничество Новкинское Урочище (лесная дача) \_\_\_\_\_

1	2	3	4	5	6	7	Таксационная характеристика лесного насаждения								Распределение деревьев по категориям состояния, % от запаса										32	31	30	29	33	34																							
							8	9	10	11	12	13	14	15	16	17	18	19	20	21	22	23	24	25							26	27	28	32	33																		
Номер квартала	Номер выдела	Площадь выдела	Целевое назначение лесов	Категория защитных лесов	Номер лесопатологического выдела	Площадь лесопатологического выдела, га	состав	порода	возраст	средняя высота, м	средний диаметр, см	тип леса	полнота	бонитет	запас, куб.м/га	Число деревьев на пробе	без признаков ослабления	ослабленные	сильно ослабленные	ухахающие	свежий сухостой	старый сухостой	свежий ветровал	старый ветровал	свежий бурелом	старый бурелом	аварийные деревья	Признаки повреждения деревьев	Доля поврежденных деревьев, %	Причина ослабления, повреждения	Полежит рубке, %	Назначенные мероприятия																					
94	27	1.40		Защитные			9	С	85	26	31	ч	0,7	1	325.2	476	79.8	4.5				2.0	2.8	2.4				808, 206, 205	7.9	371, 821	7.2	СРВ	1.40																				
							1	Е								99	6.4	0.8				1.0	0.3				206, 205	5.2	821	1.3																							
<b>ИТОГО ПО НАСАЖДЕНИЮ:</b>																	575	86.2	5.3	-	-	-	-	-	-	-	-	-	-	-	-	-	-	-	-	-	-	-	-	-	-	-	-	-	-	-	-	808, 206, 205	13.1	371, 821	8.5	СРВ	1.40

Показатели, не соответствующие таксационному описанию отмечаются «\*». Расшифровка кодов причин и признаков указана в разделе 2 к Акту лесопатологического обследования

Исполнитель работ по проведению лесопатологического обследования:

ФИО Шипулин В.В. Подпись  Телефон 8 (4922) 53-05-61

Дата составления документа 24.01.2018г.



Ведомость перечета деревьев назначенных в рубку

ВРЕМЕННАЯ ПРОБНАЯ ПЛОЩАДЬ № \_\_\_\_\_

Субъект Российской Федерации \_\_\_\_\_

Владимирская область \_\_\_\_\_

Лесничество (лесопарк) \_\_\_\_\_

ГКУ ВО "Камешковское лесничество", Новкинское участ. лес-во \_\_\_\_\_

Квартал 94 Выдел 27 Площадь 1.40 га.

Номер очага вредных организмов \_\_\_\_\_ Размер пробной площади 1.40 га.

Таксационная характеристика:

тип леса Ч состав 9С1Е возраст 85 бонитет 1

полнота 0.7 запас на га 325.2 возобновление благонадежное, 10Е (30) 6,0 м, 3,0 тыс.шт/га

Время и причина ослабления лесного насаждения:

рак смоляной (код 371), воздействия сильных ветров прошлых лет, повлекшие наклон более 10°, изгиб или вывал деревьев (код 821). Данные причины были определены по следующим основным признакам: наличие на стволе под кроной раковых ран, язв, образований (>2/3 окр. ств.) (код 808), обрыв корней (вывал) прошлых лет (код 206), обрыв корней (вывал) свежий (код 205).

Тип очага вредных организмов: эпизодический хронический (подчеркнуть)

Фаза развития очага вредных организмов: начальная, нарастания численности, собственно вспышка, кризис (подчеркнуть)

Состояние лесного насаждения, намечаемые мероприятия:

Средневзвешенная категория состояния насаждения составляет - 1.54

Состояние насаждения - ослабленное

Назначенное мероприятие - санитарная рубка выборочная

Исполнитель работ по проведению лесопатологического обследования:

ФИО Шипулин В.В.

Подпись \_\_\_\_\_

Дата составления документа 24.01.2018г.

Телефон 8 (4922) 53-05-61

## ВЕДОМОСТЬ ПЕРЕЧЕТА ДЕРЕВЬЕВ

Порода: Сосна

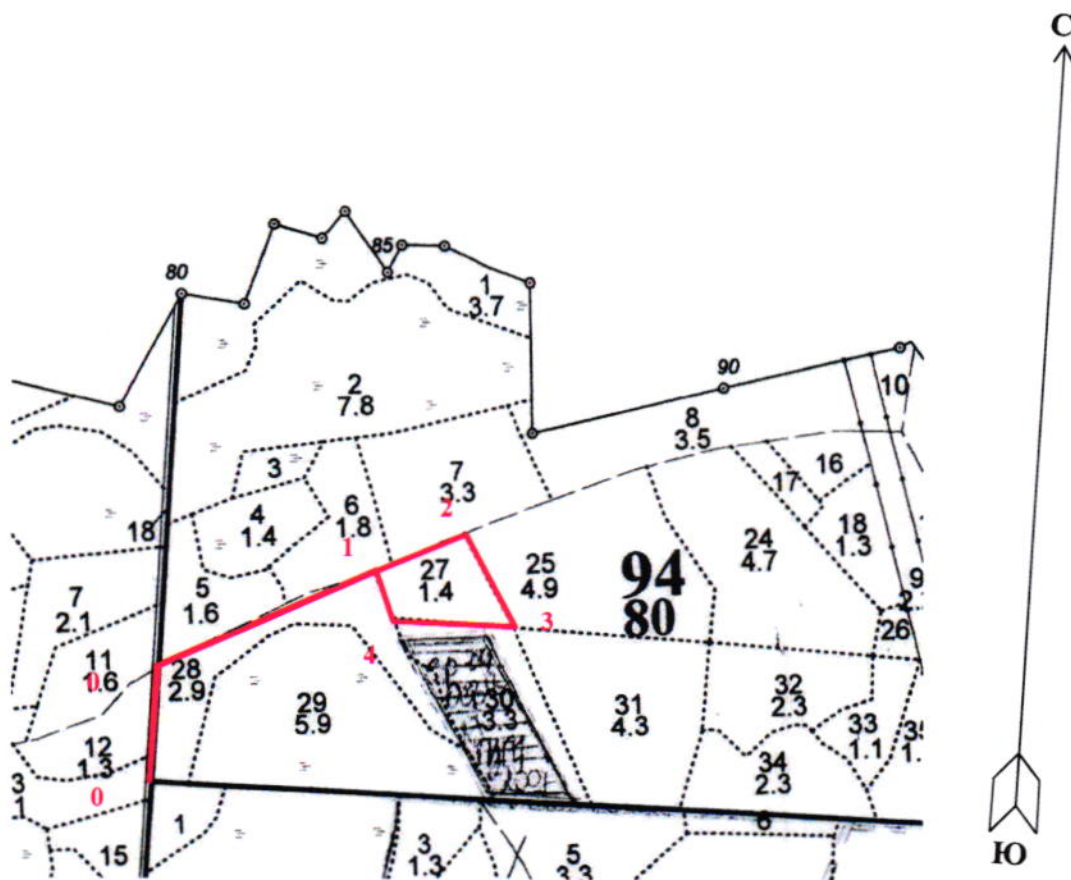
Ступени толщины	Количество деревьев по категориям состояния, шт.																Всего дер-в по ступеням толщины	
	I	II	III	IV		V		VI			ветровал, бурелом			аварийные деревья			шт.	в т. ч. подл. рубке, %
				НЗ	З	НЗ	З	НЗ	З	О	НЗ	З	О	НЗ	З	О		
1	2	3	4	5	6	7	8	9	10	11	12	13	14	15	16	17	18	19
8																		
12	6										2		1				9	0.6
16	12	3									1		1				17	0.4
20	15	5									4		3				27	1.5
24	27	10						2			2		4				45	1.7
28	80	7									3		3				93	1.3
32	120	7						1			2		2				132	1.1
36	87	1						5			3		2				98	2.1
40	39	1						1			2		1				44	0.8
44	11																11	
48																		
52																		
56																		
60																		
Итого число стволов, шт.	397	34						9			19		17				476	9.5
% от числа стволов породы	83.4	7.1						1.9			4.0		3.6				100.0	9.5
% от числа стволов всех пород	69.0	5.9						1.6			3.3		3.0				82.8	7.9
Итого запас породы, кубм.	362.81	20.39						9.15			12.90		10.82				416.07	7.9
Итого, % от запаса породы	87.2	4.9						2.2			3.1		2.6				100.0	7.9
Итого, % от общего запаса	79.8	4.5						2.0			2.8		2.4				91.5	7.2

Порода: Ель

Ступени толщины	Количество деревьев по категориям состояния, шт.																Всего дер-в по ступеням толщины	
	I	II	III	IV		V		VI			ветровал, бурелом			аварийные деревья			шт.	в т. ч. подл. рубке, %
				НЗ	З	НЗ	З	НЗ	З	О	НЗ	З	О	НЗ	З	О		
1	2	3	4	5	6	7	8	9	10	11	12	13	14	15	16	17	18	19
8	3																4	1.0
12	7	2									7		7				23	14.1
16	9	1									6		2				18	8.1
20	10	1									4						15	4.0
24	13	2											1				16	1.0
28	11	1									1						13	1.0
32	5										1						6	1.0
36	3	1															4	
40																		
44																		
48																		
52																		
56																		
60																		
Итого число стволов, шт.	61	8									19		11				99	30.3
% от числа стволов породы	61.6	8.1									19.2		11.1				100.0	30.3
% от числа стволов всех пород	10.6	1.4									3.3		1.9				17.2	5.2
Итого запас породы, кубм.	29.24	3.76									4.70		1.45				39.14	15.7
Итого, % от запаса породы	74.7	9.6									12.0		3.7				100.0	15.7
Итого, % от общего запаса	6.4	0.8									1.0		0.3				8.5	1.3

Абрис участка

М 1:10000



№ выдела	Ленты (круговой площадки) перечёта				
	№ ленты (площадки)	длина, м	ширина, м	радиус, м	площадь, га
27	Сплошной перечет				1,40

Номера точек	Координаты	Румбы линий	Длина, м	Номера точек	Координаты	Румбы линий	Длина, м
0-0'	56°23'21.54";40°59'1.43"	СЗ:5°	151				
0'-1	56°23'15.33";40°59'4.03"	СВ:56°	300				
1-2	56°23'16.84";40°59'6.28"	СВ:61°	130				
2-3	56°23'18.40";40°59'13.46"	ЮВ:36°	137				
3-4	56°23'14.16";40°59'16.88"	ЮЗ:85°	159				
4-1	56°23'15.00";40°59'97,77"	СЗ:32°	68				

Условные обозначения: — - Границы участка

Исполнитель работ по проведению лесопатологического обследования:

ФИО Шипулин В.В.

Подпись

Дата составления документа 24.01.2018г.

Телефон 8(4922) 53-05-61



Министерство природных ресурсов РФ  
Центральное государственное лесостроительное предприятие  
«ЦЕНТРЛЕСПРОЕКТ»  
Рязанская лесостроительная экспедиция

**ПРОЕКТ**  
**ОРГАНИЗАЦИИ И ВЕДЕНИЯ ЛЕСНОГО ХОЗЯЙСТВА**  
**НОВКИНСКОГО ЛЕСНИЧЕСТВА**  
**КОВРОВСКОГО ЛЕСХОЗА**  
**ГУПР по ВЛАДИМИРСКОЙ ОБЛАСТИ**

ТАКСАЦИОННЫЕ ОПИСАНИЯ

КНИГА 3 КВ: 90 - 149



**КОНИЯ ВЕРНА**  
ИНЖЕНЕР ПО ОЗЛ  
**ВЕСЕЛОВА И.В.**

Начальник л/у партии

*М.В. Куртаев*

Куртаев М.В.

Таксатор

Кашкаров А.В.

2003-2004 гг.

N	Пло-	Состав	Подрост	по	Я	Вы-	Эле-	Воз-	Вы-	Ди	Кл	Гр	Бо	Тип	Полн	Запас	сырост.	Кл	Запас	на	выделе	дес	М3	
	вы-	шадь	длесок	покров	поч	со-	мент								ота	леса	дес	М3	ас					
	де-	ла	га	ости	выдела	Отмет									Сумм	на	обши	в	т	ч	хо-	еди	захла	млн
															а	пл								
															оша	1	на	сос	ва					
															лей		та	в	рн	(ста				
															сече	га	выдел	ляю	ос	ро				
															ний			шм	ти	го				
1	2	3	4	5	6	7	8	9	10	11	12	13	14	15	16	17	18	19	20	21	22	23	24	

25	4,9	8С2В+Е	1	25	С	75	25	32	4	3	1	Ч	0,7	33	162	130	1	5					

подрост: 10Е (30) 6,0 м, 3,0 тыс. шт/га  
 поллесок: КРЛ Р БРК РЕДКИЙ  
 селекционная оценка: НОРМАЛЬНЫЕ  
 озу: ГИДРОЛОГИЧЕСКИЙ ЗАКАЗНИК

26	3	10С	1	7	С	20	7	8	1	1	2	ЗЛРТ	0,5	4	1	1							

НАСАЖДЕНИЕ РАЗНОВОЗРАСТНОЕ  
 озу: ГИДРОЛОГИЧЕСКИЙ ЗАКАЗНИК

27	1,4	10С	1	26	С	85	26	32	5	4	1	Ч	0,7	35	49	49	1	1					

подрост: 10Е (30) 6,0 м, 3,0 тыс. шт/га  
 селекционная оценка: НОРМАЛЬНЫЕ  
 озу: ГИДРОЛОГИЧЕСКИЙ ЗАКАЗНИК

28	2,9	5С3Е2В	1	21	С	60	21	24	3	2	1	Ч	0,7	26	75	37							

подрост: 10Е (15) 2,0 м, 2,0 тыс. шт/га  
 СОСТАВ НЕОДНОРОДНЫЙ  
 озу: ГИДРОЛОГИЧЕСКИЙ ЗАКАЗНИК

29	5,9	10С+В	1	17	С	60	17	18	3	2	2	ДМ	0,7	19	112	112							

озу: ГИДРОЛОГИЧЕСКИЙ ЗАКАЗНИК

30	3,3	10С	1	26	С	85	26	30	5	4	1	Ч	0,8	40	132	132	1	3					

подрост: 10Е (30) 6,0 м, 2,0 тыс. шт/га  
 селекционная оценка: НОРМАЛЬНЫЕ

31	4,3	8С2В+Е	1	25	С	75	25	32	4	3	1	Ч	0,7	33	142	114	1	4					

подрост: 10Е (30) 6,0 м, 3,0 тыс. шт/га  
 поллесок: КРЛ Р БРК РЕДКИЙ  
 селекционная оценка: НОРМАЛЬНЫЕ

32	3	10С	1	24	С	75	24	32	4	3	1	ЗЛРТ	0,7	31	71	71	1	1					

подрост: 10Е (20) 3,0 м, 2,0 тыс. шт/га  
 РАЗМЕШЕНИЕ ПОДРОСТА ГРУП.

*Handwritten notes:*  
 СПЛОШНАЯ РУБ. 95% Л. КУЛЬТУРН  
 СР - 2004 - 2700  
 ОСР - 2700, 5-22, 2012, 23  
 ПЛК 2700, 4С2Е4В07, 9, 21 м  
 АК - 2004 - 2700



**КОПИЯ ВЕРНА**  
 ИНЖЕНЕР ПО ОЗЛ  
 ВЕВЕЛОВА И.В.



# ПЛАНШЕТ № 20

ЛЕСОУСТРОЙСТВО 2003 г.

чий

