

УТВЕРЖДАЮ:

Должность Заместитель директора департамента лесного
хозяйства администрации Владимирской области
 Ф.И.О. С.В. Артемьева
 Дата 05.02.2018

Акт

лесопатологического обследования № 2664

лесных насаждений ГКУ ВО "Камешковское лесничество" (лесничество, лесопарк)
Владимирская область (субъект Российской Федерации)

Способ лесопатологического обследования:

1. Визуальный
 2. Инструментальный

Место проведения

Участковое лесничество	Урочище (дача)	Квартал (кварталы)	Выдел (Выделы)	Площадь, га
Новкинское		75	19	4,90

Лесопатологическое обследование проведено на площади 4,90 га

1. Визуальное лесопатологическое обследование - кв. 75 выд. 19

Наземное

Дистанционное

1.1. На площади 4,9 га фактическая таксационная характеристика лесного насаждения соответствует (не соответствует) таксационному описанию (нужное подчеркнуть).

Причины несоответствия: давность проведения лесоустройства

Список участков с выявленными несоответствиями приведен в приложении 1 к

1.2. Лесные насаждения с нарушенной или утраченной устойчивостью выявлены на площади 4,9 га:

Участковое лесничество	Урочище дача	Площадь, га		Причина ослабления
		с нарушенной	с утраченной	
Новкинское		4		
Новкинское		0,9		

Состояние обследованных лесных насаждений приведено в приложениях 1.1-1.4 к Акту в

1.3. В обследованных лесных участках прогнозируется:

Прогноз	Площадь, га
Ослабление лесных насаждений	
Усыхание лесных насаждений	
Развитие очагов вредных организмов	

1.4. Обнаружено загрязнение лесного участка отходами и выбросами: промышленными

бытовыми

Вид загрязнения	Размеры загрязнения			Объем, кубм	площадь загрязнения, га
	длина, м	ширина, м	высота, м		

ЗАКЛЮЧЕНИЕ

Оценка текущего санитарного и лесопатологического состояния лесных насаждений, назначенные профилактические мероприятия по защите лесов, агитационные мероприятия:

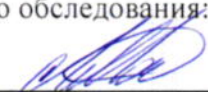
Лесоустройство 2004 г.

Выявлены два участка площадью 0,9 га и 4,0 га с нарушенной устойчивостью

Дата проведения обследования 28.08.2017г.

Исполнитель работ по проведению лесопатологического обследования:

ФИО Малыгин А.В.

Подпись 

Поражено болезнями:

Вид болезни	Порода	Встречаемость (% пораженных деревьев)	Степень поражения лесного насаждения (слабая, средняя, сильная)
Рак смоляной	С	4,2	

2.3. Выборке подлежит 13,7 % деревьев от запаса,

в том числе:

ослабленных _____ % (причины назначения) _____ ;
 сильно ослабленных _____ % (причины назначения) _____ ;
 усыхающих _____ % (причины назначения) _____ ;
 свежего сухостоя _____ %;
 свежего ветровала _____ %;
 свежего бурелома _____ %;
 старого сухостоя 8,9 %;
 старого ветровала 4,8 %;
 старого бурелома _____ %;
 аварийных _____ %.

2.4. Полнота лесного насаждения после уборки деревьев, подлежащих рубке, составит 0,6

Критическая полнота для данной категории лесных насаждений составляет 0,3

ЗАКЛЮЧЕНИЕ

С целью предотвращения негативных процессов или снижения ущерба от их воздействия назначено:

Участковое лесничество	Урочище	Квартал	Выдел	Площадь, га	Вид мероприятия	Площадь мероприятия	Порода	Запас на выдел, куб. м	Крайние сроки проведения
Новкинское		75	19	4,9	СРВ	4,0	С, Е	170,0	2019 г.

Ведомость перечета деревьев, назначенных в рубку, и абрис лесного участка прилагаются (приложение 2 и 3 к Акту).

Меры по обеспечению возобновления: не требуется

Мероприятия, необходимые для предупреждения повреждения или поражения смежных насаждений:

- проведение мероприятий в максимально сжатые сроки;
- своевременная вывозка заготовленной древесины;
- надзор за состоянием насаждения.

Сведения для расчета степени повреждения:

Год образования старого сухостоя _____ - _____ ;

Основная причина повреждения древесины 343, 821, 371

Дата проведения обследований 28.08.2017г.

Исполнитель работ по проведению лесопатологического обследования:

ФИО Малыгин А.В. Подпись 

Поражено болезнями:

Вид болезни	Порода	Встречаемость (% пораженных деревьев)	Степень поражения лесного насаждения (слабая, средняя, сильная)
Рак смоляной	С	14,3	слабая

2.3. Выборке подлежит 67,7 % деревьев от запаса,

в том числе:

ослабленных _____ % (причины назначения) _____ ;

сильно ослабленных _____ % (причины назначения) _____ ;

усыхающих _____ % (причины назначения) _____ ;

свежего сухостоя 12,1 %;

свежего ветровала _____ %;

свежего бурелома _____ %;

старого сухостоя 38,9 %;

старого ветровала 16,7 %;

старого бурелома _____ %;

аварийных _____ %.

2.4. Полнота лесного насаждения после уборки деревьев, подлежащих рубке, составит 0,2

Критическая полнота для данной категории лесных насаждений составляет 0,3

ЗАКЛЮЧЕНИЕ

С целью предотвращения негативных процессов или снижения ущерба от их воздействия назначено:

Участковое лесничество	Урочище	Квартал	Выдел	Площадь, га	Вид мероприятия	Площадь мероприятия	Порода	Запас на выдел, куб. м	Крайние сроки проведения
Новкинское		75	19	4,9	СРС	0,9	С	279,3	2019 г.

Ведомость перечета деревьев, назначенных в рубку, и абрис лесного участка прилагаются (приложение 2 и 3 к Акту).

Меры по обеспечению возобновления: лесные культуры

Мероприятия, необходимые для предупреждения повреждения или поражения смежных насаждений:

- проведение мероприятий в максимально сжатые сроки;

- своевременная вывозка заготовленной древесины;

- надзор за состоянием смежных насаждений.

Сведения для расчета степени повреждения:

Год образования старого сухостоя _____ - _____ ;

Основная причина повреждения древесины _____ 343, 821, 371 .

Дата проведения обследований 28.08.2017г.

Исполнитель работ по проведению лесопатологического обследования:

ФИО Малыгин А.В.

Подпись _____

Шенин А.С.



**ЗАМ. ЗАВ. ОТДЕЛОМ ОХРАНЫ,
ЗАЩИТЫ, НАДЗОРА И КОНТРОЛЯ
ЗЫКОВ Р. Ю.**

Ведомость лесных участков с выявленными несоответствиями таксационным описаниям

1	2	3	4	5	6	7	8	9	Таксационная характеристика лесного насаждения										Заложено пробных площадей		
									10	11	12	13	14	15	16	17	18	19	20	21	
Источник данных	Год проведения лесосурьейства	Номер квартала	Номер выдела	Площадь выдела	Целевое назначение лесов	Категория защитных лесов	Номер лесопатологического выдела	Площадь лесопатологического выдела, га	состав	порода	возраст	средняя высота, м	средний диаметр, см	тип леса	полнота	тип условий местопрорастания	бонитет	запас, куб.м/га	количество, шт.	общая площадь, га	
ТО	2004	75	19	4,9	Защитные	Запретные полосы, расположенные вдоль водных объектов	1	4,00	6С4Е	С	65	23	24	3М	0,7	С2	1	300,0	11	20	21
Ф	-	75	19	4,9	Защитные	Запретные полосы, расположенные вдоль водных объектов	1	4,00	4С6Е	С	65	23	25	3М	0,7	С2	1	310	11	0,68	

Примечание:

ТО - таксационное описание

Ф - фактическая характеристика лесного насаждения

Исполнитель работ по проведению лесопатологического обследования:

ФИО

Малыгин А.В.

Подпись



Ведомость лесных участков с выявленными несоответствиями таксационным описаниям

1	2	3	4	5	6	7	8	9	Таксационная характеристика лесного насаждения										Заложено пробных площадей		
									10	11	12	13	14	15	16	17	18	19	20	21	
Источники данных	Год проведения лесосурьейства	Номер квартала	Номер выдела	Площадь выдела	Лесное назначение лесов	Категория защитных лесов	Номер лесопатологического выдела	Площадь лесопатологического выдела, га	состав	порода	возраст	средняя высота, м	средний диаметр, см	тип леса	полнота	тип условий местопроизрастания	бонитет	запас, куб.м/га	количество, шт.	общая площадь, га	
ТО	2004	75	19	4,9	Защитные	Запретные полосы, расположенные вдоль водных объектов	2	0,90	6С4Е	С	65	23	24	3М	0,7	С2	1	300,0			
Ф	-	75	19	4,9	Защитные	Запретные полосы, расположенные вдоль водных объектов	2	0,90	3С7Е+Б	С	65	23	28	3М	0,7	С2	1	310,3			0,90

Примечание:

ТО - таксационное описание

Ф - фактическая характеристика лесного насаждения

Исполнитель работ по проведению лесопатологического обследования:

ФИО

Малыгин А.В.

Подпись



Ведомость перечета деревьев назначенных в рубку

ВРЕМЕННАЯ ПРОБНАЯ ПЛОЩАДЬ № _____

Субъект Российской Федерации

Владимирская область

Лесничество (лесопарк)

ГКУ ВО "Камешковское лесничество", Новкинское участ. лес-во, ур.

Квартал 75 Выдел 19 Площадь 4,90 га.

Номер очага вредных организмов _____ Размер пробной площади 0,68 га.

Таксационная характеристика:

тип леса 3М состав 4С6Е возраст 65 бонитет 1

полнота 0,7 запас на га 310,0 возобновление благонадежное, 10Е, 15лет, 2тыс шт/га

Время и причина ослабления лесного насаждения:

повр. (заселено или отработано) короедом-типографом (код 343), воздействия сильных ветров прошлых лет, повлекшие наклон более 10°, изгиб или вывал деревьев (код 821), рак смоляной (код 371). Данные причины были определены по следующим основным признакам: отработано >3/4 окр. ств. под кроной (код 614), обрыв корней (вывал) прошлых лет (код 206), наличие на стволе под кроной раковых ран, язв, образований (>2/3 окр. ств.) (код 808).

Тип очага вредных организмов: эпизодический хронический (подчеркнуть)

Фаза развития очага вредных организмов: начальная, нарастания численности, собственно вспышка, кризис (подчеркнуть)

Состояние лесного насаждения, намечаемые мероприятия:

Средневзвешенная категория состояния насаждения составляет - 2,09

Состояние насаждения - ослабленное

Назначенное мероприятие - санитарная рубка выборочная

Исполнитель работ по проведению лесопатологического обследования:

ФИО Малыгин А.В.

Подпись 

Дата составления документа

24.01.2018г.

Телефон

8 (4922) 53-05-61

ВЕДОМОСТЬ ПЕРЕЧЕТА ДЕРЕВЬЕВ

Порода: Сосна

Ступени толщины	Количество деревьев по категориям состояния, шт.																Всего дер-в по ступеням толщины	
	I	II	III	IV		V		VI			ветровал, бурелом			аварийные деревья			шт.	в т. ч. подл. рубке, %
				НЗ	З	НЗ	З	НЗ	З	О	НЗ	З	О	НЗ	З	О		
1	2	3	4	5	6	7	8	9	10	11	12	13	14	15	16	17	18	19
8	1	2											3				6	2,0
12	6												3				9	2,0
16	3	8											2				13	1,3
20	3	8						4					1				16	3,3
24	22	16						1					3				42	2,6
28	9	9						8					2				28	6,5
32	23	5						2									30	1,3
36	3	6															9	
40																		
44																		
48																		
52																		
56																		
60																		
Итого число стволов, шт	70	54						15					14				153	19,0
% от числа стволов породы	45,7	35,3						9,8					9,2				100,0	19,0
% от числа стволов всех пород	21,6	16,7						4,6					4,3				47,2	8,9
Итого запас породы, кубм	42,76	29,01						8,85					3,71				84,33	14,9
Итого, % от запаса породы	50,7	34,4						10,5					4,4				100,0	14,9
Итого, % от общего запаса	20,2	13,8						4,2					1,8				40,0	6,0

Порода: Ель

Ступени толщины	Количество деревьев по категориям состояния, шт.																Всего дер-в по ступеням толщины	
	I	II	III	IV		V		VI			ветровал, бурелом			аварийные деревья			шт.	в т. ч. подл. рубке, %
				НЗ	З	НЗ	З	НЗ	З	О	НЗ	З	О	НЗ	З	О		
1	2	3	4	5	6	7	8	9	10	11	12	13	14	15	16	17	18	19
8													5				5	2,9
12																		
16	2	1											2				5	1,2
20	5	5											8				18	4,7
24	19	7								6			2				34	4,7
28	29	12								4			3				48	4,1
32	25	17								4							46	2,3
36	9	6															15	
40																		
44																		
48																		
52																		
56																		
60																		
Итого число стволов, шт	89	48								14			20				171	19,9
% от числа стволов породы	52,0	28,1								8,2			11,7				100,0	19,9
% от числа стволов всех пород	27,5	14,8								4,3			6,2				52,8	10,5
Итого запас породы, кубм	70,59	39,59								9,99			6,33				126,50	12,9
Итого, % от запаса породы	55,8	31,3								7,9			5,0				100,0	12,9
Итого, % от общего запаса	33,5	18,8								4,7			3,0				60,0	7,7

Ведомость перечета деревьев назначенных в рубку

ВРЕМЕННАЯ ПРОБНАЯ ПЛОЩАДЬ № _____

Субъект Российской Федерации _____

Владимирская область

Лесничество (лесопарк) _____

ГКУ ВО "Камешковское лесничество", Новкинское участ. лес-во, ур. _____

Квартал _____ 75 _____ Выдел _____ 19 _____ Площадь _____ 4,90 га.

Номер очага вредных организмов _____ Размер пробной площади _____ 0,90 га.

Таксационная характеристика:

тип леса _____ 3М _____ состав _____ 3С7Е+Б _____ возраст _____ 65 _____ бонитет _____ 1

полнота _____ 0,7 _____ запас на га _____ 310,3 _____ возобновление _____ благонадежное, 10Е, 15лет, 2тыс шт/га

Время и причина ослабления лесного насаждения:

повр. (заселено или отработано) короедом-типографом (код 343), воздействия сильных ветров прошлых лет, повлекшие наклон более 10°, изгиб или вывал деревьев (код 821), рак смоляной (код 371). Данные причины были определены по следующим основным признакам: отработано >3/4 окр. ств. под кроной (код 614), обрыв корней (вывал) прошлых лет (код 206), наличие на стволе под кроной раковых ран, язв, образований (>2/3 окр. ств.) (код 808).

Тип очага вредных организмов: _____ эпизодический _____ хронический (подчеркнуть)

Фаза развития очага вредных организмов: _____ начальная, _____ нарастания численности, _____
собственно вспышка, _____ кризис (подчеркнуть)

Состояние лесного насаждения, намечаемые мероприятия:

Средневзвешенная категория состояния насаждения составляет - _____ 3,64

Состояние насаждения - _____ усыхающее

Назначенное мероприятие - _____ санитарная рубка сплошная

Исполнитель работ по проведению лесопатологического обследования:

ФИО _____ Малыгин А.В.

Подпись _____

Дата составления документа _____

24.01.2018г.

Телефон _____

8 (4922) 53-05-61

ВЕДОМОСТЬ ПЕРЕЧЕТА ДЕРЕВЬЕВ

Порода: Сосна

Ступени толщины	Количество деревьев по категориям состояния, шт.																Всего дер-в по ступеням толщины	
	I	II	III	IV		V		VI			ветровал, бурелом			аварийные деревья			шт.	в т. ч. подл. рубке, %
				НЗ	З	НЗ	З	НЗ	З	О	НЗ	З	О	НЗ	З	О		
1	2	3	4	5	6	7	8	9	10	11	12	13	14	15	16	17	18	19
8																		
12													1				1	1,0
16	12	3															15	
20	8	5											1				14	1,0
24	6	6															12	
28	5	1				13							1				20	13,6
32	4	2				5		2					1				14	7,8
36	5					4							5				14	8,7
40						4		3									7	6,8
44	1					3											4	2,9
48						2											2	1,9
52																		
56																		
60																		
Итого число стволов, шт.	41	17				31		5					9				103	43,7
% от числа стволов породы	39,8	16,5				30,1		4,9					8,7				100,0	43,7
% от числа стволов всех пород	12,6	5,2				9,5		1,5					2,8				31,6	13,8
Итого запас породы, кубм.	21,98	7,33				33,71		6,25					7,87				77,13	62,0
Итого, % от запаса породы	28,5	9,5				43,7		8,1					10,2				100,0	62,0
Итого, % от общего запаса	7,9	2,6				12,1		2,2					2,8				27,6	17,1

Порода: Ель

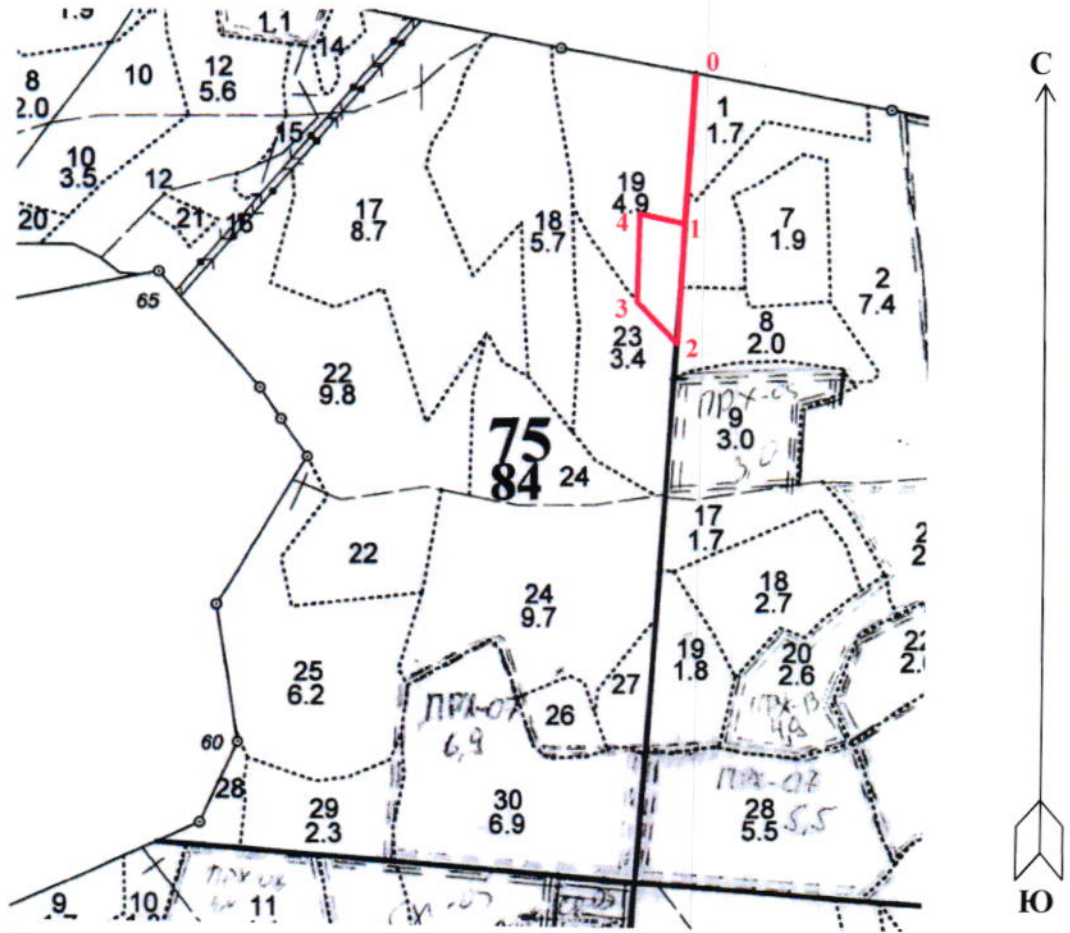
Ступени толщины	Количество деревьев по категориям состояния, шт.																Всего дер-в по ступеням толщины	
	I	II	III	IV		V		VI			ветровал, бурелом			аварийные деревья			шт.	в т. ч. подл. рубке, %
				НЗ	З	НЗ	З	НЗ	З	О	НЗ	З	О	НЗ	З	О		
1	2	3	4	5	6	7	8	9	10	11	12	13	14	15	16	17	18	19
8																		
12	3	2											12				17	5,5
16	4	2											17				23	7,8
20	9	3											23				35	10,6
24	5	2								10			4				21	6,4
28	5	5								17			2				29	8,7
32	4	3								14			3				24	7,8
36		3								20			5				28	11,5
40	3	3								9			2				17	5,0
44	1	2								8			1				12	4,1
48	2	1								3			3				9	2,8
52	1	1								1							3	0,5
56																		
60																		
Итого число стволов, шт.	37	27								82			72				218	70,6
% от числа стволов породы	17,0	12,4								37,6			33,0				100,0	70,6
% от числа стволов всех пород	11,3	8,3								25,2			22,1				66,9	47,3
Итого запас породы, кубм.	29,58	28,39								102,44			38,12				198,53	70,8
Итого, % от запаса породы	14,9	14,3								51,6			19,2				100,0	70,8
Итого, % от общего запаса	10,6	10,2								36,7			13,6				71,1	50,3

Порода: Береза

Ступени толщины	Количество деревьев по категориям состояния, шт.																Всего дер-в по ступеням толщины	
	I	II	III	IV		V		VI			ветровал, бурелом			аварийные деревья			шт.	в т. ч. подл. рубке, %
				НЗ	З	НЗ	З	НЗ	З	О	НЗ	З	О	НЗ	З	О		
1	2	3	4	5	6	7	8	9	10	11	12	13	14	15	16	17	18	19
8																		
12																		
16																		
20																		
24	1																1	
28	1	1															2	
32													1				1	20,0
36	1																1	
40																		
44																		
48																		
52																		
56																		
60																		
Итого число стволов, шт.	3	1											1				5	20,0
% от числа стволов породы	60,0	20,0											20,0				100,0	20,0
% от числа стволов всех пород	0,9	0,3											0,3				1,5	0,3
Итого запас породы, кубм	2,15	0,62											0,84				3,61	23,3
Итого, % от запаса породы	59,5	17,2											23,3				100,0	23,3
Итого, % от общего запаса	0,8	0,2											0,3				1,3	0,3

Абрис участка

М 1:10000



№ выдела	Ленты (круговой площадки) перечёта				
	№ ленты (площадки)	длина, м	ширина, м	радиус, м	площадь, га
19	Сплошной перечет				0,90

Номера точек	Координаты	Азимут	Длина, м	Номера точек	Координаты	Азимут	Длина, м
0-1		176°	189	3-4	56°24'0.90";41°5'36.02"	357°	110
1-2	56°24'4.24";41°5'39.89"	176°	173	4-1	56°24'4.40";41°5'36.66"	84°	52
2-3	56°23'59.01";41°5'38.92"	314°	81				

Условные обозначения: — - Границы участка

Исполнитель работ по проведению лесопатологического обследования:

ФИО Малыгин А.В.

Подпись

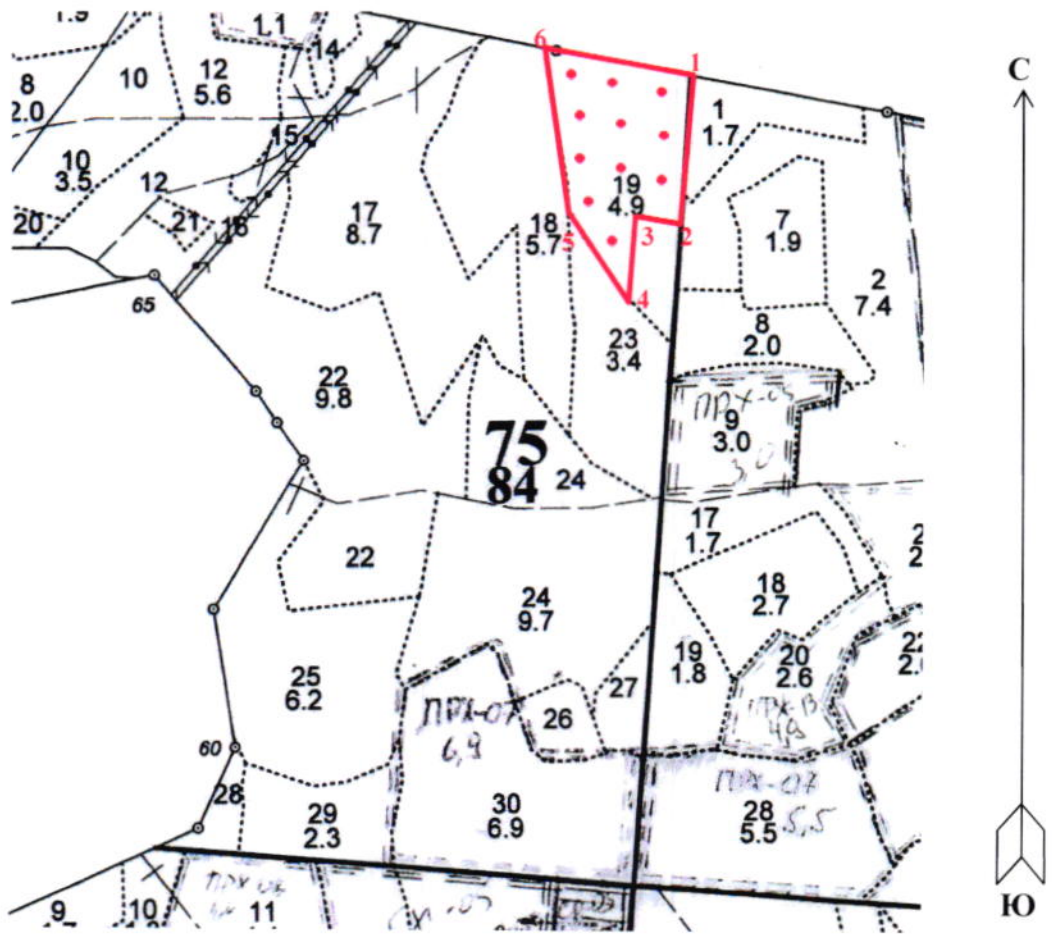
Дата составления документа 24.01.2018г.

Телефон

8 (4922) 53-05-61

Абрис участка

М 1:10000



№ выдела	Ленты (круговой площадки) перечёта				
	№ ленты (площадки)	длина, м	ширина, м	радиус, м	общая площадь, га
19	1-11			11,28	0,68

Номера точек	Координаты	Азимут	Длина, м	Номера точек	Координаты	Азимут	Длина, м
1-2	56°24'10.41"; 41°5'41.01"	176°	189	4-5	56°24'0.90"; 41°5'36.02"	314°	142
2-3	56°24'4.24"; 41°5'39.89"	264°	52	5-6	56°24'4.96"; 41°5'31.21"	347°	226
3-4	56°24'1.40"; 41°5'36.66"	176°	110	6-1	56°24'11.83"; 41°5'30.38"	93°	178

Условные обозначения: — - Границы участка
• - Круговые площадки постоянного радиуса

Исполнитель работ по проведению лесопатологического обследования:

ФИО Малыгин А.В. Подпись
Дата составления документа 24.01.2018г. Телефон 8 (4922) 53-05-61

Министерство природных ресурсов РФ
Центральное государственное лесоустроительное предприятие
«ЦЕНТРЛЕСПРОЕКТ»
Рязанская лесоустроительная экспедиция

ПРОЕКТ

ОРГАНИЗАЦИИ И ВЕДЕНИЯ ЛЕСНОГО ХОЗЯЙСТВА

НОВКИНСКОГО ЛЕСНИЧЕСТВА

КОВРОВСКОГО ЛЕСХОЗА
ГУПР по ВЛАДИМИРСКОЙ ОБЛАСТИ

ТАКСАЦИОННЫЕ ОПИСАНИЯ

КНИГА 2 КВ: 44 - 89



ВЕСЕЛОВА И.В.

Начальник л/у партии

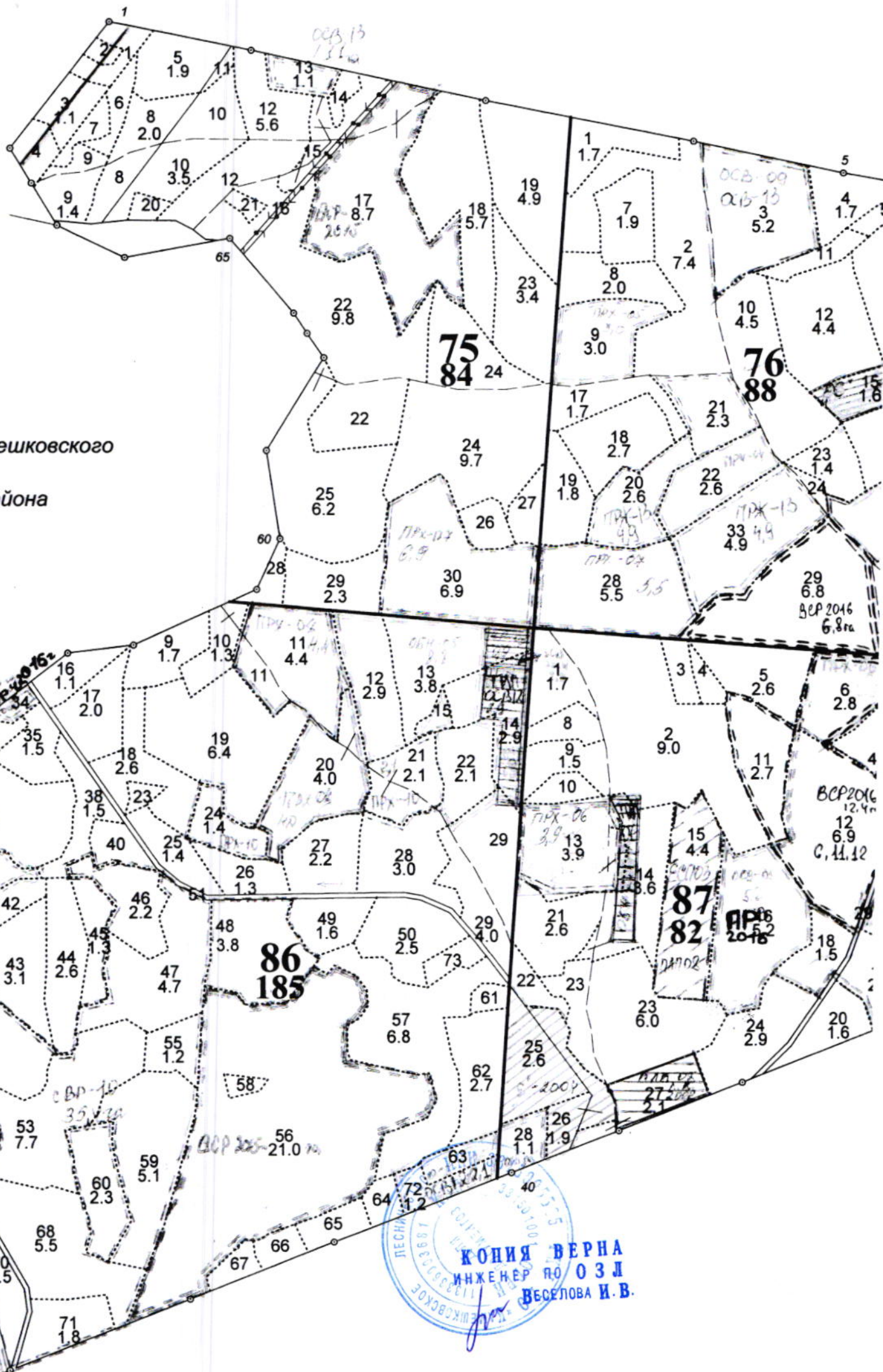
Куртаев М.В.

Таксатор

Кашкаров А.В.

2003-2004 гг.

ЗФ Камешковского
района



ЛЕЧНИК
КОНИЯ ВЕРНА
ИНЖЕНЕР ПО ОЗЛ
ВЕСЕЛОВА И.В.