

УТВЕРЖДАЮ:

Должность Заместитель директора департамента лесного хозяйства администрации Владимирской области
Ф.И.О. С.В. Артемьева
Дата 05.02.2018

Акт

лесопатологического обследования № 2661

лесных насаждений ГКУ ВО "Киржачское лесничество" (лесничество, лесопарк)
Владимирская область (субъект Российской Федерации)

Способ лесопатологического обследования:

1. Визуальный

2. Инструментальный

Место проведения

Участковое лесничество	Урочище (дача)	Квартал (кварталы)	Выдел (Выделы)	Площадь, га
Киржачское		19	20	2,00

Лесопатологическое обследование проведено на площади 2,00 га

1. Визуальное лесопатологическое обследование - кв. 19 выд. 20

Наземное Дистанционное

1.1. На площади 0,6 га фактическая таксационная характеристика лесного насаждения соответствует (не соответствует) таксационному описанию (нужное подчеркнуть).

Причины несоответствия: неравномерный состав и другие характеристики насаждения

1.1. На площади 1,4 га фактическая таксационная характеристика лесного насаждения соответствует (не соответствует) таксационному описанию (нужное подчеркнуть).

Причины несоответствия: _____

1.2. Лесные насаждения с нарушенной или утраченной устойчивостью выявлены на площади 0,6 га:

Участковое лесничество	Урочище дача	Площадь, га		Причина ослабления (гибели)
		с нарушенной	с утраченной	
Киржачское		0,6		Ветровал прошлых лет, Бурелом прошлых лет

Состояние обследованных лесных насаждений приведено в приложениях 1.1-1.4 к Акту в

1.3. В обследованных лесных участках прогнозируется:

Прогноз	Площадь, га
Ослабление лесных насаждений	
Усыхание лесных насаждений	
Развитие очагов вредных организмов	

1.4. Обнаружено загрязнение лесного участка отходами и выбросами: промышленными
бытовыми

Вид загрязнения	Размеры загрязнения			Объем, кубм	площадь загрязнения, га
	длина, м	ширина, м	высота, м		

ЗАКЛЮЧЕНИЕ

Оценка текущего санитарного и лесопатологического состояния лесных насаждений, назначенные профилактические мероприятия по защите лесов, агитационные мероприятия:

Лесоустройство 2005 г.

Состояние насаждения на площади 1,4 га - устойчивое (здоровое). Санитарно-оздоровительные мероприятия не требуются.

Выявлен участок площадью 0,6 га с утраченной устойчивостью.

Необходимо проведение лесопатологического обследования инструментальным способом.

Дата проведения обследования 25.07.2017 г.

Исполнитель работ по проведению лесопатологического обследования:

ФИО Джафаров А.А. Подпись 




Зам. Зав. УГДЕЛОМ ОХРАНЫ,
ЗАЩИТЫ, НАДЗОРА И КОНТРОЛЯ
Зыков Р. Ю.

Поражено болезнями:

Вид болезни	Порода	Встречаемость (% пораженных деревьев)	Степень поражения лесного насаждения (слабая, средняя, сильная)

2.3. Выборке подлежит 80,8 % деревьев от запаса,
 в том числе:
 ослабленных _____ % (причины назначения) _____ ;
 сильно ослабленных _____ % (причины назначения) _____ ;
 усыхающих _____ % (причины назначения) _____ ;
 свежего сухостоя _____ %;
 свежего ветровала 57,1 %;
 свежего бурелома 18,3 %;
 старого сухостоя _____ %;
 старого ветровала 4,0 %;
 старого бурелома 1,4 %;
 аварийных _____ %.

2.4. Полнота лесного насаждения после уборки деревьев, подлежащих рубке, составит 0,1
 Критическая полнота для данной категории лесных насаждений составляет 0,3

ЗАКЛЮЧЕНИЕ

С целью предотвращения негативных процессов или снижения ущерба от их воздействия назначено:

Участковое лесничество	Урочище	Квартал	Выдел	Площадь, га	Вид мероприятия	Площадь мероприятия	Порода	Запас на выдел, куб. м	Крайние сроки проведения
Киржачское		19	20	2,0	СРС	0,6	С	165,3	2019 г.

Ведомость перечета деревьев, назначенных в рубку, и абрис лесного участка прилагаются (приложение 2 и 3 к Акту).

Меры по обеспечению возобновления: _____ лесные культуры

Мероприятия, необходимые для предупреждения повреждения или поражения смежных насаждений:

- проведение мероприятий в максимально сжатые сроки;
- своевременная вывозка заготовленной древесины;
- надзор за состоянием смежных насаждений.

Сведения для расчета степени повреждения:

Год образования старого сухостоя _____ - _____ ;
 Основная причина повреждения древесины _____ 821, 822 _____ .

Дата проведения обследований 25.07.2017 г.

Исполнитель работ по проведению лесопатологического обследования:

ФИО _____ Джафаров А.А. _____ Подпись _____

Шимичев СС

Приложение 1
к акту лесопатологического обследования

Ведомость лесных участков с выявленными несоответствиями таксационным описаниям

1	2	3	4	5	6	7	8	9	Таксационная характеристика лесного насаждения										Заложено пробных площадей		
									10	11	12	13	14	15	16	17	18	19	20	21	
Источники данных	Год проведения лесосурьейства	Номер квартала	Номер выдела	Площадь выдела	Лесовое назначение лесов	Категория защитных лесов	Номер лесопатологического выдела	Площадь лесопатологического выдела, га	состав	порода	возраст	средняя высота, м	средний диаметр, см	тип леса	плотность	тип условий местопрорастания	бонитет	запас, куб.м/га	количество, шт.	общая площадь, га	
ТО	2005	19	20	2,0	Защитные	Зеленые и лесопарковые зоны	1	0,60	10С+Е	С	60	23	24	3М	0,7	В2	1	340,0			
Ф	-	19	20	2	Защитные	Зеленые и лесопарковые зоны	1	0,60	9С1Е	С	70	24	29	3М	0,6	В2	1	275,47			0,60

Примечание:

ТО - таксационное описание

Ф - фактическая характеристика лесного насаждения

Исполнитель работ по проведению лесопатологического обследования:

ФИО Джафаров А.А.

Подпись



Результаты проведения лесопатологического обследования лесных насаждений за

Июль 2017 г.

Субъект Российской Федерации Владимирская область Лесничество (лесопарк) ГКУ ВО "Киржачское лесничество"
Участковое лесничество Киржачское Урочище (лесная дача) _____

1	2	3	4	5	6	7	Таксационная характеристика лесного насаждения									17	Распределение деревьев по категориям состояния, % от запаса											29	30	31	Назначенные мероприятия										
							8	9	10	11	12	13	14	15	16		18	19	20	21	22	23	24	25	26	27	28				32	33	34								
19	20	2,00	Защитные	Зеленые и лесопарковые зоны	1	0,60	9	С	70	24	29*	3М	0,6	1	275,5*	181	16,9									48,5	3,0	15,1	1,2		205, 206, 217, 218	68,6	821, 822	67,8	СРС	0,60					
ИТОГО ПО НАСАЖДЕНИЮ:																216	19,2	-	-	-	-	-	-	-	-	-	57,1	4,0	18,3	1,4	-	205, 206, 217, 218	81,6	821, 822	80,8	СРС	0,60				

Показатели, не соответствующие таксационному описанию отмечаются «*». Расшифровка кодов причин и признаков указана в разделе 2 к Акту лесопатологического обследования

Исполнитель работ по проведению лесопатологического обследования:

ФИО Джафаров А.А.

Подпись 

Дата составления документа _____

Телефон 8 (4922) 53-05-61

Ведомость перечета деревьев назначенных в рубку

ВРЕМЕННАЯ ПРОБНАЯ ПЛОЩАДЬ № _____

Субъект Российской Федерации _____

Владимирская область

Лесничество (лесопарк) _____

ГКУ ВО "Киржачское лесничество", Киржачское участ. лес-во, ур. _____

Квартал _____ 19 _____ Выдел _____ 20 _____ Площадь _____ 0,60 _____ га.

Номер очага вредных организмов _____ Размер пробной площади _____ 0,60 _____ га.

Таксационная характеристика:

тип леса _____ 3М _____ состав _____ 9С1Е _____ возраст _____ 60 _____ бонитет _____ 1 _____

полнота _____ 0,7 _____ запас на га _____ 275,5 _____ возобновление _____ отсутствует _____

Время и причина ослабления лесного насаждения:

воздействия сильных ветров прошлых лет, повлекшие наклон более 10°, изгиб или вывал деревьев (код 821), воздействия шквалистых и ураганных ветров прошлых лет, повлекшие слом стволов деревьев (код 822). Данные причины были определены по следующим основным признакам: обрыв корней (вывал) свежий (код 205), обрыв корней (вывал) прошлых лет (код 206), слом ствола под кроной свежий (код 217), слом ствола под кроной прошлых лет (код 218).

Тип очага вредных организмов: _____ эпизодический _____ хронический _____ (подчеркнуть)

Фаза развития очага вредных организмов: _____ начальная, _____ нарастания численности, _____
собственно вспышка, _____ кризис _____ (подчеркнуть)

Состояние лесного насаждения, намечаемые мероприятия:

Средневзвешенная категория состояния насаждения составляет - _____ 4,26 _____

Состояние насаждения - _____ усыхающее _____

Назначенное мероприятие - _____ санитарная рубка сплошная _____

Исполнитель работ по проведению лесопатологического обследования:

ФИО _____ Джафаров А.А. _____

Подпись _____

Дата составления документа _____

30.01.2018г.

Телефон _____

8 (4922) 53-05-61

ВЕДОМОСТЬ ПЕРЕЧЕТА ДЕРЕВЬЕВ

оборотная сторона

Порода: Сосна

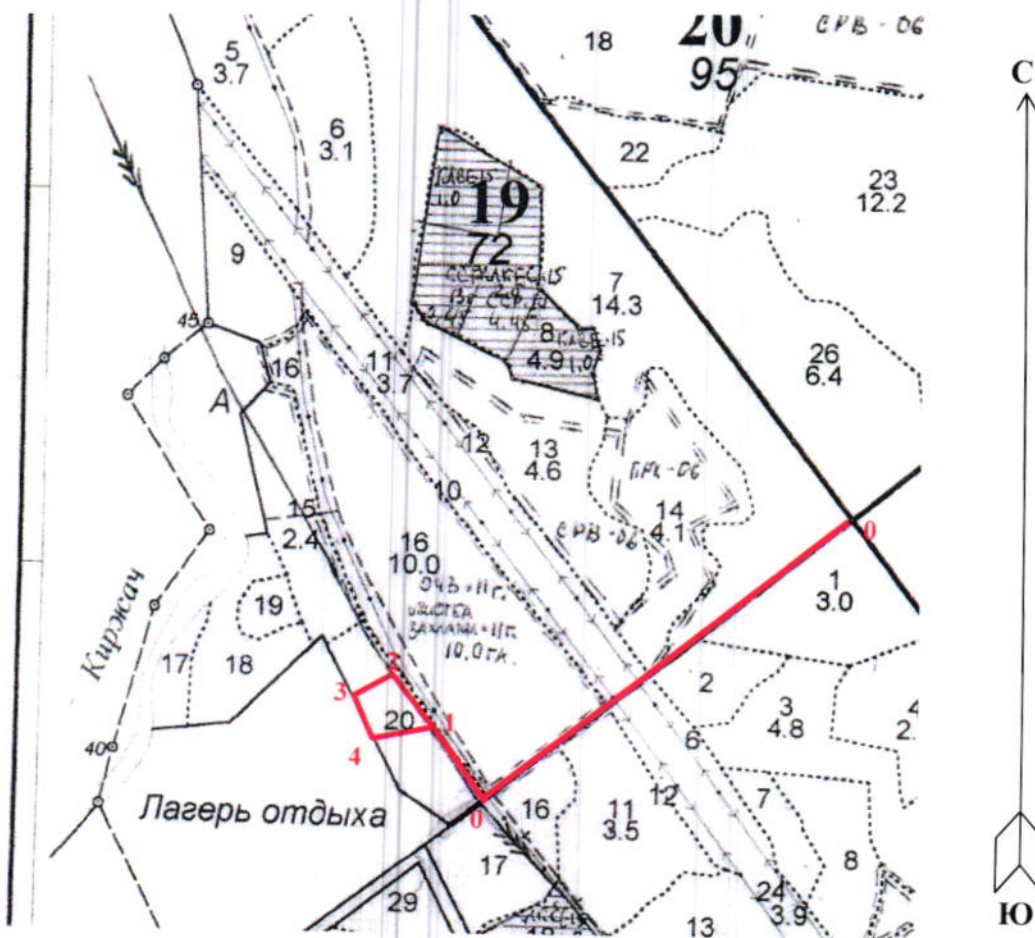
Ступени толщины	Количество деревьев по категориям состояния, шт.																Всего дер-в по ступеням толщины		
	I	II	III	IV		V		VI			ветровал, бурелом			аварийные деревья			шт.	в т. ч. подл. рубке, %	
				НЗ	З	НЗ	З	НЗ	З	О	НЗ	З	О	НЗ	З	О			
1	2	3	4	5	6	7	8	9	10	11	12	13	14	15	16	17	18	19	
8																			
12													1					1	0,6
16	1																	3	1,1
20	3												17					22	10,5
24	4												22					30	14,4
28	10												32					45	19,3
32	4												39					44	22,1
36	5												15					21	8,8
40	6												6					12	3,3
44													2					2	1,1
48													1					1	0,6
52																			
56																			
60																			
Итого число стволов, шт.	33												135			13		181	81,8
% от числа стволов породы	18,2												74,6			7,2		100,0	81,8
% от числа стволов всех пород	15,2												62,5			6,1		83,8	68,6
Итого запас породы, кубм.	27,97												105,02			6,85		139,84	80,0
Итого, % от запаса породы	20,0												75,1			4,9		100,0	80,0
Итого, % от общего запаса	16,9												63,6			4,2		84,7	67,8

Порода: Ель

Ступени толщины	Количество деревьев по категориям состояния, шт.																Всего дер-в по ступеням толщины		
	I	II	III	IV		V		VI			ветровал, бурелом			аварийные деревья			шт.	в т. ч. подл. рубке, %	
				НЗ	З	НЗ	З	НЗ	З	О	НЗ	З	О	НЗ	З	О			
1	2	3	4	5	6	7	8	9	10	11	12	13	14	15	16	17	18	19	
8																			
12	3															3		6	8,6
16																4		4	11,4
20																		4	11,4
24	1												3			1		4	11,4
28	1												2					3	5,7
32	1												4			1		6	14,3
36	1												1					2	2,9
40													5					6	14,3
44													4					4	11,4
48																			
52																			
56																			
60																			
Итого число стволов, шт.	7												19			9		35	79,9
% от числа стволов породы	20,1												54,2			25,7		100,0	79,9
% от числа стволов всех пород	3,2												8,8			4,2		16,2	13,0
Итого запас породы, кубм.	3,87												19,56			2,01		25,44	84,8
Итого, % от запаса породы	15,2												76,9			7,9		100,0	84,8
Итого, % от общего запаса	2,3												11,8			1,2		15,3	13,0

Абрис участка

М 1:10000



№ выдела	Ленты (круговой площадки) перечёта				
	№ ленты (площадки)	длина, м	ширина, м	радиус, м	площадь, га
20	Сплошной перечет				0,60

Номера точек	Координаты	Румбы линий	Длина, м	Номера точек	Координаты	Румбы линий	Длина, м
0-0'	56°11'62,3";38°51'12,7"	ЮЗ:40°	604				
0-1	56°11'31,4";38°51'19,4"	СЗ:46°	150				
1-2	56°11'37,9";38°51'30,7"	ЮЗ:53°	77				
2-3	56°11'36,8";38°51'27,4"	СЗ:38°	66				
3-4	56°11'38,1";38°51'26,0"	СВ:35°	68				
4-1	56°11'39,0";38°51'29,4"	ЮВ:46°	88				

Условные обозначения: — - Границы участка

Исполнитель работ по проведению лесопатологического обследования:

ФИО Джафаров А.А.

Подпись

Дата составления документа 30.01.2018

Телефон 8 (4922) 53-05-61

**Заключение
по итогам проверки актов лесопатологического обследования
в ГКУ ВО «Киржачское лесничество»**

г. Киржач

"31" января 2018 г.

Комиссией (созданной приказом от 28.03.2017г. № 21) в составе: председателя – директора, старшего государственного лесного инспектора Бондаревой Татьяны Владимировны, члены комиссии инженер по охране и защите лесов 1 категории, государственный лесной инспектор Алексеев Максим Николаевич, инженер по лесопользованию 1 категории, государственный лесной инспектор Калинина Ольга Николаевна и участковый лесничий, государственный лесной инспектор Киржачского участкового лесничества Бабаков Николай Иванович, провели проверку назначения сплошной санитарной рубки в кв. 19 выд. 20 на площади 0,6 га, Киржачского участкового лесничества, ЛПО проведено на площади 2,0 га.

Лесопатологическое обследование проведено ФБУ «Российский центр защиты леса» Владимирской области
(наименование организации, проводившей обследование)

Причина назначения рубки

Повреждено сильными ветрами прошлых лет.

(вредители, болезни, пожар (с указанием вида пожара, месяца и года), ветер и т.п.)

Таксационная характеристика участка по материалам лесоустройства:

Кв. 19, выд. 20: защитные леса, зеленные и лесопарковые зоны, состав – 10С+Е, возраст 60 л., высота 23, диаметр 24, бонитет 1, полнота 0,7, запас 340 куб.м/га;

Таксационная характеристика участка по материалам лесопатологического обследования:

Кв. 19, выд. 20: защитные леса, зеленные и лесопарковые зоны, состав – 9С1Е, возраст 60 л., высота 23, диаметр 29, бонитет 1, полнота 0,7, запас 275,5 куб.м/га;

При проверке установлено следующее:

1. Деревья, старый сухостой, старый ветровал, свежий ветровал, свежий бурелом: назначена сплошная санитарная рубка на площади 0,6 га, выборке подлежит 80,8 % деревьев от запаса.

2. Фактическая полнота насаждения после рубки составит: 0,1

3. Отграничение и оформление площади в натуре
столбы и надписи соответствуют установленным требованиям

(столбы и надписи соответствуют установленным требованиям или нет (при наличии отводов))

4. Выводы:

4.1. Назначение рубки обоснованно /не обоснованно (нужное подчеркнуть).

4.2. Распределение деревьев по категориям состояния, % от запаса соответствует (не соответствует) указанным в акте лесопатологического обследования

4.3. Отбор деревьев в рубку осуществлен в соответствии с НПА по проведению санитарно-оздоровительных мероприятий (с нарушениями НПА, перечислить какие)

Приказ Министерства природных ресурсов № 480 от 16.09.2016г. «об утверждении порядка проведения лесопатологических обследований и формы акта лесопатологического обследования»

Председатель Комиссии: Директор
(Должность)

Т.В. Бондарева
(Ф.И.О.)

Члены Комиссии:

Инженер лесопользования
(Должность)

О.Н. Калинина
(Ф.И.О.)

Инженер о/з леса
(Должность)

М.Н. Алексеев
(Ф.И.О.)

Участковый лесничий
(Должность)

Бабаков Н.И.
(Ф.И.О.)



(подпись)

(подпись)

(подпись)

(подпись)

(подпись)

10,0	8С2Е+Е+С	1	25	С	90	25	32	5	2	2	ЭМ	0,7	33	330	264	66	5	18	19	20	21	22	23	24
------	----------	---	----	---	----	----	----	---	---	---	----	-----	----	-----	-----	----	---	----	----	----	----	----	----	----

3 : 4 : 5 : 6 : 7 : 8 : 9 : 10 : 11 : 12 : 13 : 14 : 15 : 16 : 17 : 18 : 19 : 20 : 21 : 22 : 23 : 24

в 16 км от ст. Б. Ж. и в 1 км от ст. М. Д. Д.

подросок: 10Е (35) 1,0 м, 1,5 тыс. шт/га
 подлесок: Р РЕДКИЙ
 СОСТАВ НЕОДНОРОДНЫЙ, ПОЛНОТА НЕРАВНОМЕРНАЯ, НАСАЖДЕНИЕ РАЗНОВОЗРАСТНОЕ, РАЗМЕРЕНИЕ ПОДРОСЛА ЭЛ., ТЛУ ВАРЬИРУЕТ,
 ТИП ЛЕСА ВАРЬИРУЕТ

11,6 ПОЛЯНА ДЛЯ ОТДЫХА
 18,9 9С1Е 1 23 С 60 23 26 3 2 1 ЭШТ 0,8 34 65 58 7 1 ПР.ХОДН. 3 ОЧ. 10%

единичные деревья
 10С 110 23 44 2 4

подросок: 10Е (20) 2,0 м, 1,0 тыс. шт/га
 подлесок: Р КНИ СРЕДНИЙ
 САМОВ. ЗАХВАТ, ОТСУТ. РАЗР. ДОК.

19,5 УСАДЬБА ЧАСТНАЯ
 САМОВ. ЗАХВАТ, ОТСУТ. РАЗР. ДОК., САМОВОЛЬНАЯ ЗАСТРОЙКА

20,2 10С+Е 1 23 С 60 23 24 3 2 1 ЭМ 0,8 34 66 68 1 1 ПР.ХОДН. 3 ОЧ. 10%

подросок: 10Е (30) 4,0 м, 2,0 тыс. шт/га
 подлесок: Р РЕДКИЙ
 САМОВ. ЗАХВАТ, ОТСУТ. РАЗР. ДОК.

21,6 ДОРОГА ГРУНТОВАЯ
 ЛЕСОХОЗЯЙСТВЕННАЯ, ширина 5,0 м, протяженность 1,7 км, состояние УДОВЛЕТВОРИТЕЛЬНОЕ

22,2 ЛИНЕЙ СВЯЗИ
 ширина 1,0 м, протяженность 1,8 км, ЧИСТАЯ

23,1 ГРАНИЦА
 ширина 1,0 м, протяженность 1,3 км, ЗАРОСШАЯ

24,3 ПРОСЕКИ
 ширина 2,0 м, протяженность 2,2 км, ЧИСТАЯ

Итого по кварталу
 72,0 по составляющим породам С 1926 26 8 7 1552

РАСЧИСЛКА