

УТВЕРЖДАЮ:

Должность Заместитель директора департамента лесного хозяйства администрации Владимирской области  
Ф.И.О. С.В. Артемьева  
Дата 05.02.2018

Акт

лесопатологического обследования № 2660

лесных насаждений ГКУ ВО "Киржачское лесничество" (лесничество, лесопарк)  
Владимирская область (субъект Российской Федерации)

Способ лесопатологического обследования:

1. Визуальный
2. Инструментальный

Место проведения

Участковое лесничество	Урочище (дача)	Квартал (кварталы)	Выдел (Выделы)	Площадь, га
Южное	ТОО "За власть советов"	3	1	3,00

Лесопатологическое обследование проведено на площади 3,00 га

1. Визуальное лесопатологическое обследование - кв. 3 вид. 1

Наземное

Дистанционное

1.1. На площади 2,8 га фактическая таксационная характеристика лесного насаждения соответствует (не соответствует) таксационному описанию (нужное подчеркнуть).

Причины несоответствия: неравномерный состав и другие характеристики насаждения

1.1. На площади 0,2 га фактическая таксационная характеристика лесного насаждения соответствует (не соответствует) таксационному описанию (нужное подчеркнуть).

Причины несоответствия: проведенные ранее санитарные мероприятия

Список участков с выявленными несоответствиями приведен в приложении 1 к

1.2. Лесные насаждения с нарушенной или утраченной устойчивостью выявлены на площади 0,3 га:

Участковое лесничество	Урочище дача	Площадь, га		Причина ослабления
		с нарушенной	с утраченной	
Южное	ТОО "За власть советов"		0,3	Короед-типограф, Ветровал прошлых лет

Состояние обследованных лесных насаждений приведено в приложениях 1.1-1.4 к Акту в

1.3. В обследованных лесных участках прогнозируется:

Прогноз	Площадь, га
Ослабление лесных насаждений	
Усыхание лесных насаждений	
Развитие очагов вредных организмов	

1.4. Обнаружено загрязнение лесного участка отходами и выбросами: промышленными   
бытовыми

Вид загрязнения	Размеры загрязнения			Объем, кубм	площадь загрязнения, га
	длина, м	ширина, м	высота, м		

ЗАКЛЮЧЕНИЕ

Оценка текущего санитарного и лесопатологического состояния лесных насаждений, назначенные профилактические мероприятия по защите лесов, агитационные мероприятия: Лесоустройство 2001 г.

На площади 2,5 га состояние насаждения - здоровое.

На площади 0,2 га вырубка.

Санитарно-оздоровительные мероприятия на данной площади не требуются.

Выявлен участок площадью 0,3 га с утраченной устойчивостью.

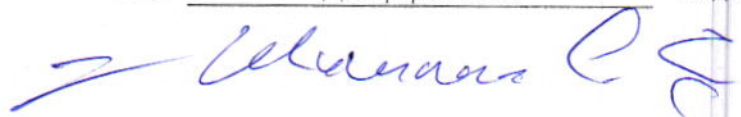
Необходимо проведение лесопатологического обследования инструментальным способом.

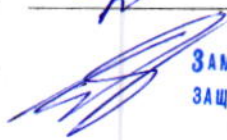
Дата проведения обследования 26.07.2017 г.

Исполнитель работ по проведению лесопатологического обследования:

ФИО Джафаров А.А.

Подпись 



  
Зам. Зав. отделом охраны, защиты, надзора и контроля  
Зыков Р. Ю.



Поражено болезнями:

Вид болезни	Порода	Встречаемость (% пораженных деревьев)	Степень поражения лесного насаждения (слабая, средняя, сильная)

2.3. Выборке подлежит 67,7 % деревьев от запаса,  
 в том числе:  
 ослабленных \_\_\_\_\_ % (причины назначения) \_\_\_\_\_ ;  
 сильно ослабленных \_\_\_\_\_ % (причины назначения) \_\_\_\_\_ ;  
 усыхающих \_\_\_\_\_ % (причины назначения) \_\_\_\_\_ ;  
 свежего сухостоя \_\_\_\_\_ %;  
 свежего ветровала \_\_\_\_\_ %;  
 свежего бурелома \_\_\_\_\_ %;  
 старого сухостоя 39,4 %;  
 старого ветровала 28,3 %;  
 старого бурелома \_\_\_\_\_ %;  
 аварийных \_\_\_\_\_ %.

2.4. Полнота лесного насаждения после уборки деревьев, подлежащих рубке, составит 0,2  
 Критическая полнота для данной категории лесных насаждений составляет 0,6

#### ЗАКЛЮЧЕНИЕ

С целью предотвращения негативных процессов или снижения ущерба от их воздействия назначено:

Участковое лесничество	Урочище	Квартал	Выдел	Площадь, га	Вид мероприятия	Площадь мероприятия	Порода	Запас на выдел, куб. м	Крайние сроки проведения
Южное	ТОО "За власть советов"	3	1	3,0	СРС	0,3	Е	45,9	2019 г.

Ведомость перечета деревьев, назначенных в рубку, и абрис лесного участка прилагаются ( приложение 2 и 3 к Акту).

Меры по обеспечению возобновления: \_\_\_\_\_ лесные культуры

Мероприятия, необходимые для предупреждения повреждения или поражения смежных насаждений:

- проведение мероприятий в максимально сжатые сроки;
- своевременная вывозка заготовленной древесины;
- надзор за состоянием смежных насаждений.

Сведения для расчета степени повреждения:

Год образования старого сухостоя \_\_\_\_\_ ;  
 Основная причина повреждения древесины \_\_\_\_\_ 343, 821 .

Дата проведения обследований 26.07.2017 г.

Исполнитель работ по проведению лесопатологического обследования:

ФИО \_\_\_\_\_ Джафаров А.А. \_\_\_\_\_ Подпись \_\_\_\_\_

*Шамиль С.С.*

Ведомость лесных участков с выявленными несоответствиями таксационным описаниям

Источник данных	Год проведения лесоустройства	Номер Квартала	Номер выдела	Площадь выдела	Целевое назначение лесов	Категория защитных лесов	Номер лесопатологического выдела	Площадь лесопатологического выдела, га	Таксационная характеристика лесного насаждения										Заложено пробных площадей	
									состав	порода	возраст	средняя высота, м	средний диаметр, см	тип леса	полнота	тип условий местопрорастания	бонитет	запас, куб.м/га	количество, шт.	общая площадь, га
1	2	3	4	5	6	7	8	9	10	11	12	13	14	15	16	17	18	19	20	21
ТО	2001	3	1	3,0	Защитные	Защитные полосы лесов вдоль железнодорожных путей общего пользования, федеральных автомобильных дорог общего пользования и автомобильных дорог общего пользования, находящихся в собственности субъектов Российской Федерации	1	0,30	5Б5ДН+Е	Б	65	24	24	Ч	0,5	В3	2	150,0		
Ф	-	3	1	3	Защитные	Защитные полосы лесов вдоль железнодорожных путей общего пользования, федеральных автомобильных дорог общего пользования и автомобильных дорог общего пользования, находящихся в собственности субъектов Российской Федерации	1	0,30	9Е1Б	Е	75	25	26	Ч	0,5	В3	2	153		0,30

Примечание:

ТО - таксационное описание

Ф - фактическая характеристика лесного насаждения

Исполнитель работ по проведению лесопатологического обследования:

ФИО \_\_\_\_\_

Джафаров А.А.

Подпись \_\_\_\_\_





Ведомость перечета деревьев назначенных в рубку

ВРЕМЕННАЯ ПРОБНАЯ ПЛОЩАДЬ № \_\_\_\_\_

Субъект Российской Федерации \_\_\_\_\_

Владимирская область

Лесничество (лесопарк) \_\_\_\_\_

ГКУ ВО "Киржачское лесничество", Южное участ. лес-во, ур. ТОО  
"За власть советов"

Квартал \_\_\_\_\_ 3 \_\_\_\_\_ Выдел \_\_\_\_\_ 1 \_\_\_\_\_ Площадь \_\_\_\_\_ 0,30 \_\_\_\_\_ га.

Номер очага вредных организмов \_\_\_\_\_ Размер пробной площади \_\_\_\_\_ 0,30 \_\_\_\_\_ га.

Таксационная характеристика:

тип леса \_\_\_\_\_ Ч \_\_\_\_\_ состав \_\_\_\_\_ 9Е1Б \_\_\_\_\_ возраст \_\_\_\_\_ 65 \_\_\_\_\_ бонитет \_\_\_\_\_ 2 \_\_\_\_\_

полнота \_\_\_\_\_ 0,5 \_\_\_\_\_ запас на га \_\_\_\_\_ 153,0 \_\_\_\_\_ возобновление \_\_\_\_\_ отсутствует \_\_\_\_\_

Время и причина ослабления лесного насаждения:

повр. (заселено или отработано) короедом-типографом (код 343), воздействия сильных ветров прошлых лет, повлекшие наклон более 10°, изгиб или вывал деревьев (код 821). Данные причины были определены по следующим основным признакам: отработано >3/4 окр. ств. под кроной (код 614), обрыв корней (вывал) прошлых лет (код 206).

Тип очага вредных организмов: \_\_\_\_\_ эпизодический \_\_\_\_\_ хронический (подчеркнуть)

Фаза развития очага вредных организмов: \_\_\_\_\_ начальная, \_\_\_\_\_ нарастания численности,  
собственно вспышка, \_\_\_\_\_ кризис (подчеркнуть)

Состояние лесного насаждения, намечаемые мероприятия:

Средневзвешенная категория состояния насаждения составляет - \_\_\_\_\_ 3,90

Состояние насаждения - \_\_\_\_\_ усыхающее

Назначенное мероприятие - \_\_\_\_\_ санитарная рубка сплошная

Исполнитель работ по проведению лесопатологического обследования:

ФИО \_\_\_\_\_ Джафаров А.А. \_\_\_\_\_

Подпись \_\_\_\_\_

Дата составления документа \_\_\_\_\_

30.01.2018 г.

Телефон \_\_\_\_\_

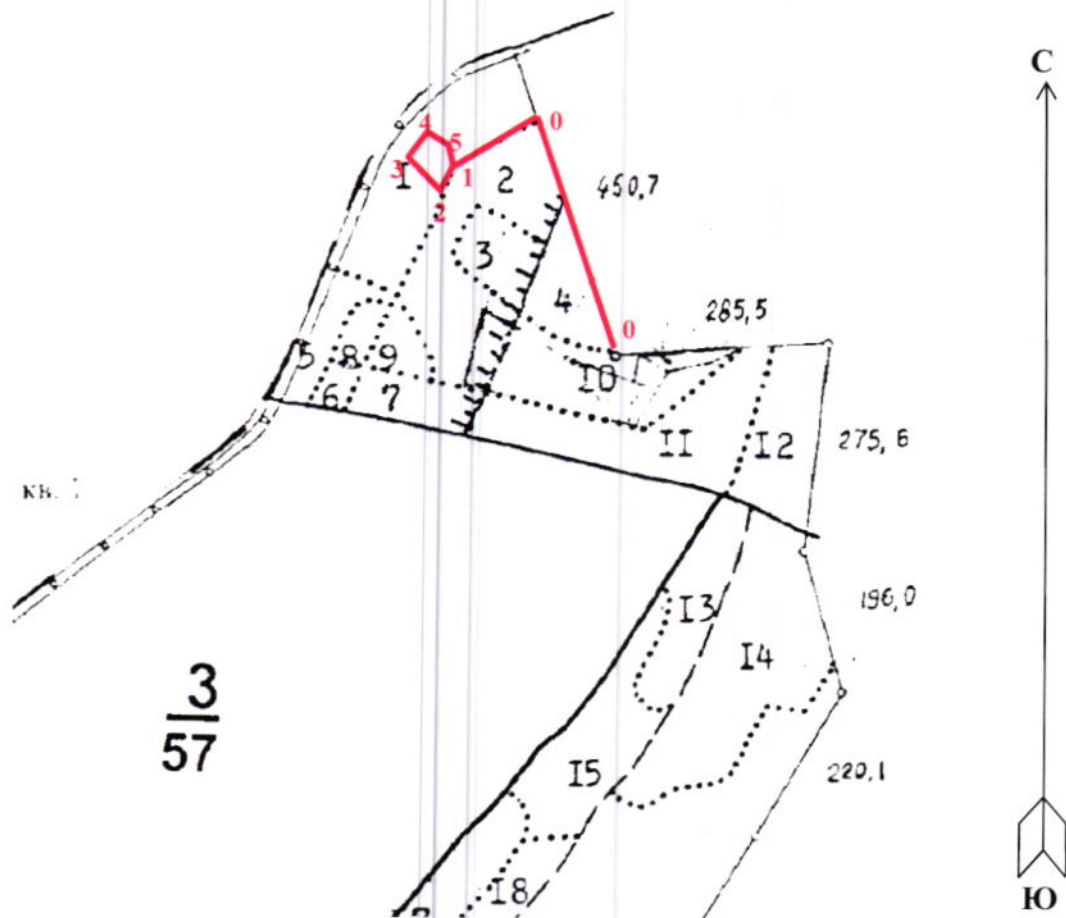
8 (4922) 53-05-61





Абрис участка

М 1:10000



№ выдела	Ленты (круговой площадки) перечёта				
	№ ленты (площадки)	длина, м	ширина, м	радиус, м	площадь, га
1	Сплошной перечет				0,30

Номера точек	Координаты	Румбы линий	Длина, м	Номера точек	Координаты	Румбы линий	Длина, м
0'-0	56°08'36"; 38°47'54"	СЗ:28°	298				
0-1	56°08'02"; 38°47'26"	ЮЗ:60°	116				
1-2	56°08'00"; 38°47'23"	ЮЗ:22°	39				
2-3	56°07'09"; 38°47'22"	СЗ:40°	72				
3-4	56°07'59"; 38°47'21"	СВ:26°	33				
4-5	56°08'01"; 38°47'19"	ЮВ:70°	44				
5-1	56°08'01"; 38°47'23"	ЮВ:10°	33				

Условные обозначения: — - Границы участка

Исполнитель работ по проведению лесопатологического обследования:

ФИО Джафаров А.А. Подпись

Дата составления документа 30.01.2018 Телефон 8 (4922) 53-05-61

Лесничество	ТОО «За Влать Советоз»
Тип	Леснич. зашит. на: а) выделен. лес. б) выделен. лес. в) выделен. лес. г) выделен. лес. д) выделен. лес. е) выделен. лес. ж) выделен. лес. з) выделен. лес. и) выделен. лес. к) выделен. лес. л) выделен. лес. м) выделен. лес. н) выделен. лес. о) выделен. лес. п) выделен. лес. р) выделен. лес. с) выделен. лес. т) выделен. лес. у) выделен. лес. ф) выделен. лес. х) выделен. лес. ц) выделен. лес. ч) выделен. лес. ц) выделен. лес. ш) выделен. лес. щ) выделен. лес. ы) выделен. лес. ь) выделен. лес.
Лесничество	ТОО «За Влать Советоз»

1	3,0	лоср.-выборочные дубки	1 22 Б	65	24	24	7	3	2	4	0,5	15	45	23	2	
<p>подпорт: 10Е (35) 7,0 м, 1,0 тыс.шт/га          поллесок: в III кв. СРЕДНИИ          ЛН</p>																
2	3,2	6Б4ЛН+Б	1 22 Б	65	24	24	7	3	2	4	0,6	18	58	35	2	
<p>подпорт: 10Е (35) 7,0 м, 1,0 тыс.шт/га          поллесок: в КВИ СРЕДНИИ          ЛН</p>																
3	9	7ЭБВ+ЛН	1 23 Б	75	23	26	4	3	1	4	0,7	29	26	18	1	
<p>подпорт: 10Е (35) 7,0 м, 2,0 тыс.шт/га          поллесок: в КВИ СРЕДНИИ          селекционная оценка: НОРМАЛЬНЫЕ</p>																
5	8	10Б+С	1 18 Б	40	18	16	4	2	2	4	0,9	15	12	12		
<p>подпорт: 10Е (25) 3,0 м, 4,0 тыс.шт/га          поллесок: в КВИ ВЕЛИКИ          оау: ОШУКИ ЛЕСА, ПРИМЫКАЮЩИЕ К ЛОБОЛАМ</p>																
6	3	лесные кульдры	1 17 С	43	17	14	3	2	1	4	0,9	25	8	8		
<p>поллесок: в КВИ ВЕЛИКИ          кульдры-сосновые ХОБОШЕ</p>																
7	9	лесные кульдры	1 17 С	43	17	14	3	2	1	4	0,9	25	23	23		
<p>оау: ОШУКИ ЛЕСА, ПРИМЫКАЮЩИЕ К ЛОБОЛАМ</p>																
8	4	лесные кульдры	1 3 С	16	3	4	1	1	1	1	0,4	2	1	1		
<p>поллесок: в КВИ ВЕЛИКИ          кульдры-сосновые ХОБОШЕ</p>																

82 АЛК-11-0,3 м  
 82 АЛК-76-0,10  
 82 СР-08 ПА-0,3 м  
 82 СР-13 ПА-0,1 м  
 82 СР-13 ПА-0,4 м  
 82 АЛК-16 КС-0,4 м  
 82 СР-13 ПА-0,4 м  
 82 СР-13 ПА-0,4 м

82 СР-13 ПА-0,4 м