

УТВЕРЖДАЮ:

Должность Заместитель директора департамента лесного хозяйства администрации Владимирской области
Ф.И.О. С.В. Артемьева
Дата 05.02.2018

Акт

лесопатологического обследования № 2657

лесных насаждений ГКУ ВО "Киржачское лесничество" (лесничество, лесопарк)
Владимирская область (субъект Российской Федерации)

Способ лесопатологического обследования:

1. Визуальный
2. Инструментальный

Место проведения

Участковое лесничество	Урочище (дача)	Квартал (кварталы)	Выдел (Выделы)	Площадь, га
Филипповское		77	84	1,00

Лесопатологическое обследование проведено на площади 1,00 га

1. Визуальное лесопатологическое обследование - кв. 77 вид. 84

Наземное

Дистанционное

1.1. На площади 1,0 га фактическая таксационная характеристика лесного насаждения соответствует (не соответствует) таксационному описанию (нужное подчеркнуть).

Причины несоответствия: давность проведения лесоустройства

Список участков с выявленными несоответствиями приведен в приложении 1 к

1.2. Лесные насаждения с нарушенной или утраченной устойчивостью выявлены на площади 0,3 га:

Участковое лесничество	Урочище дача	Площадь, га		Причина ослабления
		с нарушенной	с утраченной	
Филипповское			0,3	Старый ветровал, Короед-типограф

Состояние обследованных лесных насаждений приведено в приложениях 1.1-1.4 к Акту в

1.3. В обследованных лесных участках прогнозируется:

Прогноз	Площадь, га
Ослабление лесных насаждений	
Усыхание лесных насаждений	
Развитие очагов вредных организмов	

1.4. Обнаружено загрязнение лесного участка отходами и выбросами:

промышленными

бытовыми

Вид загрязнения	Размеры загрязнения			Объем, кубм	площадь загрязнения, га
	длина, м	ширина, м	высота, м		

ЗАКЛЮЧЕНИЕ

Оценка текущего санитарного и лесопатологического состояния лесных насаждений, назначенные профилактические мероприятия по защите лесов, агитационные мероприятия: Лесоустройство 2005 г.

Состояние насаждения на площади 0,7 га -устойчивое (здоровое).Санитпарно-оздоровительные мероприятия не требуются

Выявлен участок площадью 0,3 га с утраченной устойчивостью.

Необходимо проведение лесопатологического обследования инструментальным способом.

Дата проведения обследования 01.08.2017 г.

Исполнитель работ по проведению лесопатологического обследования:

ФИО Джафаров А.А.

Подпись



2. Инструментальное обследование лесного участка - кв. 77 выд. 84

2.1. Фактическая таксационная характеристика лесного насаждения соответствует
(не соответствует) (нужное подчеркнуть) таксационному описанию.

Причины несоответствия: давность проведения лесоустройства

Ведомость лесных участков с выявленными несоответствиями таксационным описаниям приведена в приложении 1 к Акту

2.2. Состояние насаждений: с нарушенной устойчивостью
 с утраченной устойчивостью

причины повреждения:

воздействия сильных ветров прошлых лет, повлекшие наклон более 10°, изгиб или вывал деревьев (код 821), повр. (заселено или отработано) короедом-типографом (код 343). Данные причины были определены по следующим основным признакам: обрыв корней (вывал) прошлых лет (код 206), отработано >3/4 окр. ств. под кроной (код 614).

Заселено (отработано) стволовыми вредителями:

Вид вредителя	Порода	Встречаемость (% заселенных деревьев)	Степень заселения лесного насаждения (слабая, средняя, сильная)
Короед-типограф	Е	(отработано 81,9)	

Повреждено огнем:

Вид пожара	Порода	Состояние корневых лап		Состояние корневой шейки		Подсушивание луба	
		Процент поврежденных огнем корней	процент деревьев с данным повреждением	ожог корневой шейки по окружности (1/4; 2/4; 3/4; более 3/4)	процент деревьев с данным повреждением	по окружности (1/4; 2/4; 3/4; более 3/4)	процент деревьев с данным повреждением

Поражено болезнями:

Вид болезни	Порода	Встречаемость (% пораженных деревьев)	Степень поражения лесного насаждения (слабая, средняя, сильная)

2.3. Выборке подлежит 93,3 % деревьев от запаса, в том числе:

ослабленных	_____ % (причины назначения)	_____ ;
сильно ослабленных	_____ % (причины назначения)	_____ ;
усыхающих	_____ % (причины назначения)	_____ ;
свежего сухостоя	_____ %;	
свежего ветровала	_____ %;	
свежего бурелома	_____ %;	
старого сухостоя	<u>81,9</u> %;	
старого ветровала	<u>11,4</u> %;	
старого бурелома	_____ %;	
аварийных	_____ %.	

2.4. Полнота лесного насаждения после уборки деревьев, подлежащих рубке, составит 0,0
Критическая полнота для данной категории лесных насаждений составляет 0,5

ЗАКЛЮЧЕНИЕ

С целью предотвращения негативных процессов или снижения ущерба от их воздействия назначено:

Участковое лесничество	Урочище	Квартал	Выдел	Площадь, га	Вид мероприятия	Площадь мероприятия	Порода	Запас на выдел, куб. м	Крайние сроки проведения
Филипповское		77	84	1,0	СРС	0,3	Е	30,0	2019 г.

Ведомость перечета деревьев, назначенных в рубку, и абрис лесного участка прилагаются (приложение 2 и 3 к Акту).

Меры по обеспечению возобновления: _____ лесные культуры

Мероприятия, необходимые для предупреждения повреждения или поражения смежных насаждений:

- проведение мероприятий в максимально сжатые сроки;
- своевременная вывозка заготовленной древесины;
- надзор за состоянием смежных насаждений.

Сведения для расчета степени повреждения:

Год образования старого сухостоя _____ - _____ ;
Основная причина повреждения древесины _____ 821, 343

Дата проведения обследований 01.08.2017 г.

Исполнитель работ по проведению лесопатологического обследования:

ФИО _____ Джафаров А.А. _____

Зам. Зав. отделом охраны,
защиты, надзора и контроля
Зыков Р. Ю.

Ведомость лесных участков с выявленными несоответствиями таксационным описаниям

1	2	3	4	5	6	7	8	9	Таксационная характеристика лесного насаждения										Заложено пробных площадей	
									10	11	12	13	14	15	16	17	18	19	20	21
Источник данных	Год проведения лесосурьейства	Номер квартала	Номер выдела	Площадь выдела	Лесное назначение лесов	Категория защитных лесов	Номер лесопатологического выдела	Площадь лесопатологического выдела, га	состав	попоя	возраст	средняя высота, м	средний диаметр, см	тип леса	полнота	тип условий местопрорастания	фонитет	запас, куб.м/га	количество, шт.	Общая площадь, га
ТО	2005	77	84	1,0	Защитные	Зеленые и лесопарковые зоны			8С2Б+Е+ОС+ИВД	С	20	9	8	ОРБР	0,7	В2	1	80,0		
Ф	-	77	84	1	Защитные	Зеленые и лесопарковые зоны			9Е1С	Е	30	16	19	ОРБР	0,7	В2	1	100,07		0,30

Примечание:

ТО - таксационное описание

Ф - фактическая характеристика лесного насаждения

Исполнитель работ по проведению лесопатологического обследования:

ФИО

Джафаров А.А.

Подпись



Результаты проведения лесопатологического обследования лесных насаждений за Июль 2017 г.

Субъект Российской Федерации Владимирская область Лесничество (лесопарк) ГКУ ВО "Киржачское лесничество"

Участковое лесничество Филипповское Урочище (лесная дача) _____

1	2	3	4	5	6	7	Таксационная характеристика лесного насаждения								Распределение деревьев по категориям состояния, % от запаса											32	33	34								
							8	9	10	11	12	13	14	15	16	17	18	19	20	21	22	23	24	25	26				27	28	29	30	31	32		
Номер квартала	Номер выдела	Площадь выдела	Целевое назначение лесов	Категория защитных лесов	Номер лесопатологического выдела	Площадь лесопатологического выдела, га	состав	порода	возраст	средняя высота, м	средний диаметр, см	тип леса	плотность	бонитет	запас, куб.м/га	Число деревьев на пробе	без признаков ослабления	ослабленные	сильно ослабленные	учыхающие	свежий сухостой	старый сухостой	свежий ветровал	старый ветровал	свежий бурелом	старый бурелом	аварийные деревья	Признаки повреждения деревьев	Доля поврежденных деревьев, %	Причина ослабления, повреждения	Подлежит рубке, %	вид	Назначенные мероприятия			
77	84	1,00			1	0,30	Е*	30	16*	19*	ОРЕР	0,7	1	100,1*	88	5	3,6	3,1			81,9		11,4				206,614	94,7	821,343	93,3	СРС	0,30				
							1	С																												
ИТОГО ПО НАСАЖДЕНИЮ:																	93	3,6	3,1		81,9		11,4								206,614	94,7	821,343	93,3	СРС	0,30

Показатели, не соответствующие таксационному описанию отмечаются «*». Расшифровка кодов причин и признаков указана в разделе 2 к Акту лесопатологического обследования

Исполнитель работ по проведению лесопатологического обследования:

ФИО Джафаров А.А.

Подпись



Дата составления документа

30.07.2018

Телефон

8 (4922) 53-05-61

Ведомость перечета деревьев назначенных в рубку

ВРЕМЕННАЯ ПРОБНАЯ ПЛОЩАДЬ № _____

Субъект Российской Федерации _____

Владимирская область

Лесничество (лесопарк) _____

ГКУ ВО "Киржачское лесничество", Филипповское участ. лес-во, ур. _____

Квартал 77 Выдел 84 Площадь 0,30 га.

Номер очага вредных организмов _____ Размер пробной площади 0,30 га.

Таксационная характеристика:

тип леса ОРБР состав 9Е1С возраст 30 бонитет 1

полнота 0,7 запас на га 100,1 возобновление _____ отсутствует

Время и причина ослабления лесного насаждения:

воздействия сильных ветров прошлых лет, повлекшие наклон более 10°, изгиб или вывал деревьев (код 821), повр. (заселено или отработано) короедом-типографом (код 343). Данные причины были определены по следующим основным признакам: обрыв корней (вывал) прошлых лет (код 206), отработано >3/4 окр. ств. под кроной (код 614).

Тип очага вредных организмов: эпизодический хронический (подчеркнуть)

Фаза развития очага вредных организмов: начальная, нарастания численности, собственно вспышка, кризис (подчеркнуть)

Состояние лесного насаждения, намечаемые мероприятия:

Средневзвешенная категория состояния насаждения составляет - 4,64

Состояние насаждения - погибшее

Назначенное мероприятие - санитарная рубка сплошная

Исполнитель работ по проведению лесопатологического обследования:

ФИО Джафаров А.А.

Подпись _____



Дата составления документа _____

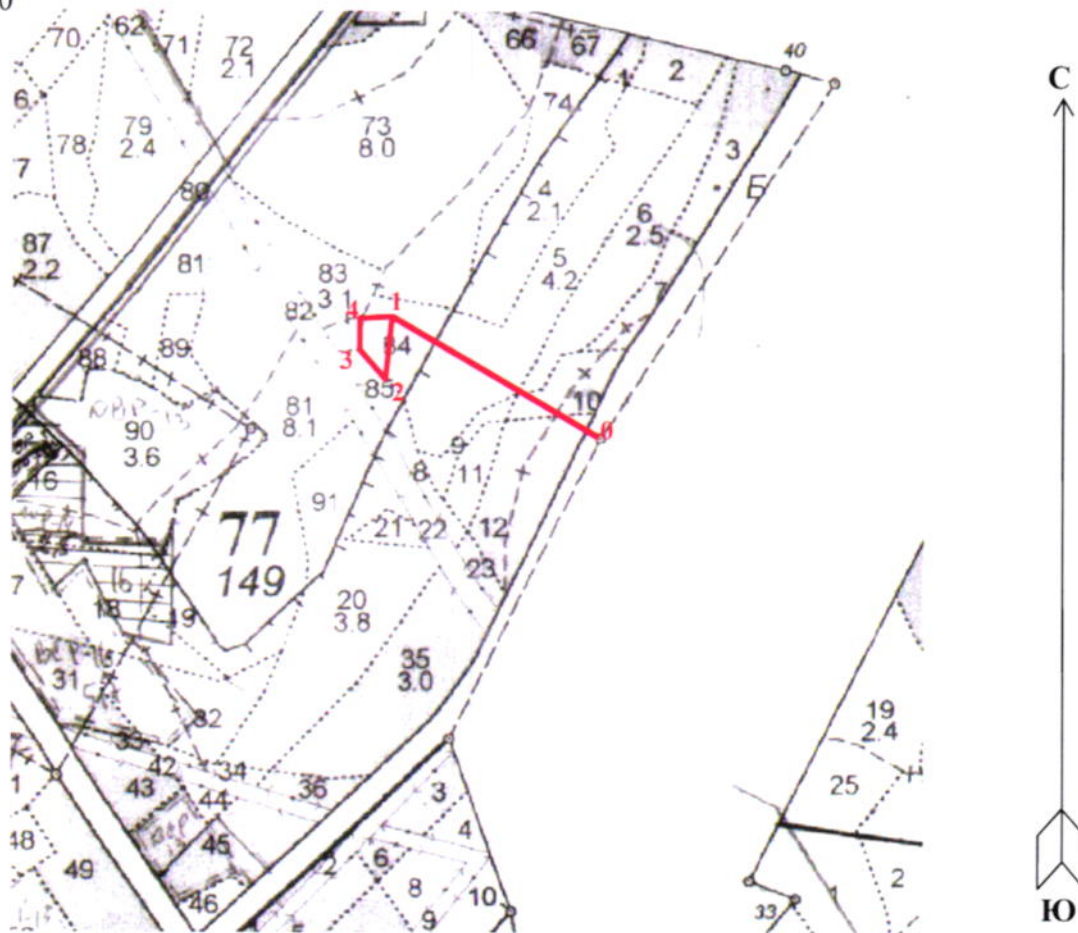
30.01.2018 г.

Телефон _____

8 (4922) 53-05-61

Абрис участка

М 1:10000




№ выдела	Ленты (круговой площадки) перечёта				
	№ ленты (площадки)	длина, м	ширина, м	радиус, м	площадь, га
84	Сплошной пересчет				0,30

Номера точек	Координаты	Румбы линий	Длина, м	Номера точек	Координаты	Румбы линий	Длина, м
0-1	56°06'211";38°40'352"	СЗ:55°	310				
1-2	56°06'069";38°40'773"	ЮЗ:15°	86				
2-3	56°06'024";38°40'741"	СЗ:48°	38				
3-4	56°06'039";38°40'721"	СВ:01°	70				
4-1	56°06'079";38°40'421"	ЮВ:76°	50				

Условные обозначения: — - Границы участка

Исполнитель работ по проведению лесопатологического обследования:

ФИО Джафаров А.А. Подпись 
 Дата составления документа 30.01.2018 Телефон 8 (4922) 53-05-61

Заключение
по итогам проверки актов лесопатологического обследования
в ГКУ ВО «Киржачское лесничество»

г. Киржач

"31" января 2018 г.

Комиссией (созданной приказом от 28.03.2017г. № 21) в составе: председателя – директора, старшего государственного лесного инспектора Бондаревой Татьяны Владимировны, члена комиссии инженер по охране и защите лесов I категории, государственный лесной инспектор Алексеев Максим Николаевич, инженер по лесопользованию I категории, государственный лесной инспектор Калинина Ольга Николаевна и участковый лесничий, государственный лесной инспектор Филипповского участкового лесничества Чугин Сергей Михайлович, провели проверку назначения сплошной санитарной рубки в кв. 77 выд. 84 на площади 0,3 га, Филипповского участкового лесничества, ЛПО проведено на площади 1,0 га.

Лесопатологическое обследование проведено ФБУ «Российский центр защиты леса» Владимирской области
(наименование организации, проводившей обследование)

Причина назначения рубки

Повреждено сильными ветрами прошлых лет, короед-типограф.

(вредители, болезни, пожар (с указанием вида пожара, месяца и года), ветер и т.п.)

Таксационная характеристика участка по материалам лесоустройства:

Кв. 77, выд. 84: защитные леса, зеленные и лесопарковые зоны, состав – 8С2Б+ОС+ИВД, возраст 20 л., высота 9, диаметр 8, бонитет 1, полнота 0,7 запас 80 куб.м/га;

Таксационная характеристика участка по материалам лесопатологического обследования:

Кв. 77, выд. 84: защитные леса, зеленные и лесопарковые зоны, состав – 9Е1С, возраст 20 л., высота 16 диаметр 19, бонитет 1, полнота 0,7 запас 100,1 куб.м/га;

При проверке установлено следующее:

1. Деревья: ослабленные, старый сухостой, старый ветровал: назначена сплошная санитарная рубка на площади 0,3 га, выборке подлежит 93,3 % деревьев от запаса.

2. Фактическая полнота насаждения после рубки составит: 0,0

3. Отграничение и оформление площади в натуре

столбы и надписи соответствуют установленным требованиям

(столбы и надписи соответствуют установленным требованиям или нет (при наличии отводов))

4. Выводы:

4.1. Назначение рубки обоснованно /не обоснованно (нужное подчеркнуть).

4.2. Распределение деревьев по категориям состояния, % от запаса соответствует (не соответствует) указанным в акте лесопатологического обследования

4.3. Отбор деревьев в рубку осуществлен в соответствии с НПА по проведению санитарно-оздоровительных мероприятий (с нарушениями НПА, перечислить какие)

Приказ Министерства природных ресурсов № 480 от 16.09.2016г. «об утверждении порядка проведения лесопатологических обследований и формы акта лесопатологического обследования»

Председатель Комиссии: Директор
(Должность)

Т.В. Бондарева
(Ф.И.О.)

(подпись)

Члены Комиссии:

Инженер лесопользования
(Должность)

О.Н. Калинина
(Ф.И.О.)

(подпись)

Инженер о/з леса
(Должность)

М.Н. Алексеев
(Ф.И.О.)

(подпись)

Участковый лесничий
(Должность)

Чугин С.М.
(Ф.И.О.)

(подпись)



Лесничество Филипповское

№	Имя	Состав	Подрост	по: Я	Вы	Эле	Воз	Вы	Ди	Кл	Гр	Бо	Тип	Категория зашитности		ЛЕСОХОЗЯЙСТВ. ЧАСТИ		ЗЕЛЕННЫХ ЗОН		Квартал			
														Полн	Запас	Сырора	Кл	Запас	на выделе		лес	МЗ	
1	2	3	4	5	6	7	8	9	10	11	12	13	14	15	16	17	18	19	20	21	22	23	24

ЗАГРЯЗНЕНИЕ ВЫТОВ. ОТХОДАМИ

81	8,1	Фонд добр-выбор. рубок 7С1Е2В	1	24	С	60	24	24	3	2	1А	МВР	В2	0,7	31	251	176	4	25	50				
		подрост: 10Е (25) 3,0 м, 1,0 тыс. шт/га подлесок: КРЛ МЖ Р РЕДКИЙ РАЗМЕШЕНИЕ ПОДРОСТА ГРУП., ТИП ЛЕСА ВАРЬИРУЕТ																						
82	1,2	ЛИНИЯ ЭЛЕКТРОПЕРЕДАЧ ширина 40,0 м, протяженность 0,4 км, ЗАРОСШАЯ																						
83	3,1	Фонд добр-выбор. рубок 6С3Е1В	1	24	С	65	25	26	4	2	1А	МВР	В2	0,7	31	96	57	2	29	10				
		подрост: 10Е (25) 3,0 м, 1,5 тыс. шт/га подлесок: КРЛ МЖ Р РЕДКИЙ СОСТАВ НЕОДНОРОДНЫЙ, РАЗМЕШЕНИЕ ПОДРОСТА ГРУП., ЗАГРЯЗНЕНИЕ ВЫТОВ. ОТХОДАМИ, В ВЫДЕЛЕ ВОЛОКА																						
84	1,0	Фонд добр-выбор. рубок лесные культуры 8С2Е+Е+ОС+ИВД	1	9	С	20	9	8	1	1	1	ОРВР	В2	0,7	8	8	6		2					
		подлесок: КРЛ ИР Р РЕДКИЙ культуры-85 г., ВСПАШКА БОРОЗД, СОСТОЯНИЕ ХОРОШЕЕ ПОЛНОТА НЕРАВНОМЕРНАЯ, ВЫСОТА ВАРЬИРУЕТ, ТИП ЛЕСА ВАРЬИРУЕТ																						
85	4	Фонд добр-выбор. рубок 9С1В+Е	1	19	С	45	19	16	3	2	1	ЭЛРТ	В2	0,7	22	9	8		1					
		подлесок: ИР Р МЖ СРЕДНИЙ ТИП ЛЕСА ВАРЬИРУЕТ																						
86	1,4	лесные культуры 7С3Е+ОС+ИВД+С+Е	1	10	С	20	10	12	1	1	1А	ЭЛРТ	В2	0,6	8	11	8		3					
		подлесок: Р КРЛ ИВК ГУСТОЙ культуры-85 г., ВСПАШКА БОРОЗД, СОСТОЯНИЕ УДОВЛЕТВОРИТЕЛЬНОЕ СОСТАВ НЕОДНОРОДНЫЙ, ПОЛНОТА НЕРАВНОМЕРНАЯ ОЗУ: УЧ-КИ ЛЕСА ВОКР. ЛАГ., ОЗДОР. УЧ., НАС. П., САД. ТОВ.																						

Асс-16 0,00
ССР-14 0,06
28.08.88 0,22