

УТВЕРЖДАЮ:

Должность Заместитель директора департамента лесного
хозяйства администрации Владимирской области
Ф.И.О. С.В. Артемьева
Дата 05.02.18

Акт

лесопатологического обследования № 2654

лесных насаждений ГКУ ВО "Киржачское лесничество" (лесничество, лесопарк)
Владимирская область (субъект Российской Федерации)

Способ лесопатологического обследования:

1. Визуальный

2. Инструментальный

Место проведения

Участковое лесничество	Урочище (дача)	Квартал (кварталы)	Выдел (Выделы)	Площадь, га
Кипревское		110	27	7,40

Лесопатологическое обследование проведено на площади 7,40 га

Результаты проведения лесопатологического обследования лесных насаждений за Июль 2017 г.

Субъект Российской Федерации Владимирская область Лесничество (лесопарк) ГКУ ВО "Киржачское лесничество"

Участковое лесничество Кипревское Урочище (лесная дача) _____

1	2	3	4	5	6	7	Таксационная характеристика лесного насаждения								17	Распределение деревьев по категориям состояния, % от запаса										32	31	30	29	33	34																							
							8	9	10	11	12	13	14	15		16	18	19	20	21	22	23	24	25	26							27	28	32	33	34																		
Номер квартала	Номер выдела	Площадь выдела	Лесное назначение лесов	Категория защитных лесов	Номер лесопатологического выдела	Площадь лесопатологического выдела, га	состав	попада	возраст	средняя высота, м	средний диаметр, см	тип леса	плотность	фонитет	запас, куб.м/га	Число деревьев на пробе	без признаков ослабления	ослабленные	сильно ослабленные	усыхающие	свежий сухостой	старый сухостой	свежий ветровал	старый ветровал	свежий бурелом	старый бурелом	аварийные деревья	Признаки повреждения деревьев	Доля поврежденных деревьев, %	Причина ослабления, повреждения	Полежит рубке, %	Назначенные мероприятия																						
110	27	7,40	Защитные	Защитные полосы лесов вдоль железнодорожных путей общего пользования, федеральных автомобильных дорог общего пользования, находящихся в собственности субъектов Российской Федерации	6		10	С	50	22	20	ЗПРТ	0,7	1	284,5	619	63,6	27,0					6,7					206,832	5,9	821,465	7,8	СРВ	7,40																					
							+	Е								12						1,6					206	1,9	821	1,6																								
ИТОГО ПО НАСАЖДЕНИЮ:																	631	63,6	27,0																														206,832	7,8	821,465	9,4	СРВ	7,40

Показатели, не соответствующие таксационному описанию отмечаются «*». Расшифровка кодов причин и признаков указана в разделе 2 к Акту лесопатологического обследования

Исполнитель работ по проведению лесопатологического обследования:

ФИО Джафаров А.А. Подпись 

Дата составления документа 30.01.2018 Телефон 8 (4922) 53-05-61

Ведомость перечета деревьев назначенных в рубку

ВРЕМЕННАЯ ПРОБНАЯ ПЛОЩАДЬ № _____

Субъект Российской Федерации

Владимирская область

Лесничество (лесопарк)

ГКУ ВО "Киржачское лесничество", Кипревское участ. лес-во

Квартал 110 Выдел 27 Площадь 7,40 га.

Номер очага вредных организмов _____ Размер пробной площади 0,72 га.

Таксационная характеристика:

тип леса ЗЛРТ состав 10С+Е возраст 50 бонитет 1

полнота 0,7 запас на га 284,5 возобновление отсутствует

Время и причина ослабления лесного насаждения:

воздействия сильных ветров прошлых лет, повлекшие наклон более 10°, изгиб или вывал деревьев (код 821), гнили корневые (код 465). Данные причины были определены по следующим основным признакам: обрыв корней (вывал) прошлых лет (код 206), наличие гнили (код 832).

Тип очага вредных организмов: эпизодический хронический (подчеркнуть)

Фаза развития очага вредных организмов: начальная, нарастания численности, собственно вспышка, кризис (подчеркнуть)

Состояние лесного насаждения, намечаемые мероприятия:

Средневзвешенная категория состояния насаждения составляет - 1,52

Состояние насаждения - ослабленное

Назначенное мероприятие - санитарная рубка выборочная

Исполнитель работ по проведению лесопатологического обследования:

ФИО Джафаров А.А.

Подпись 

Дата составления документа

30.01.2018

Телефон

8 (4922) 53-05-61

ВЕДОМОСТЬ ПЕРЕЧЕТА ДЕРЕВЬЕВ

Порода: Сосна

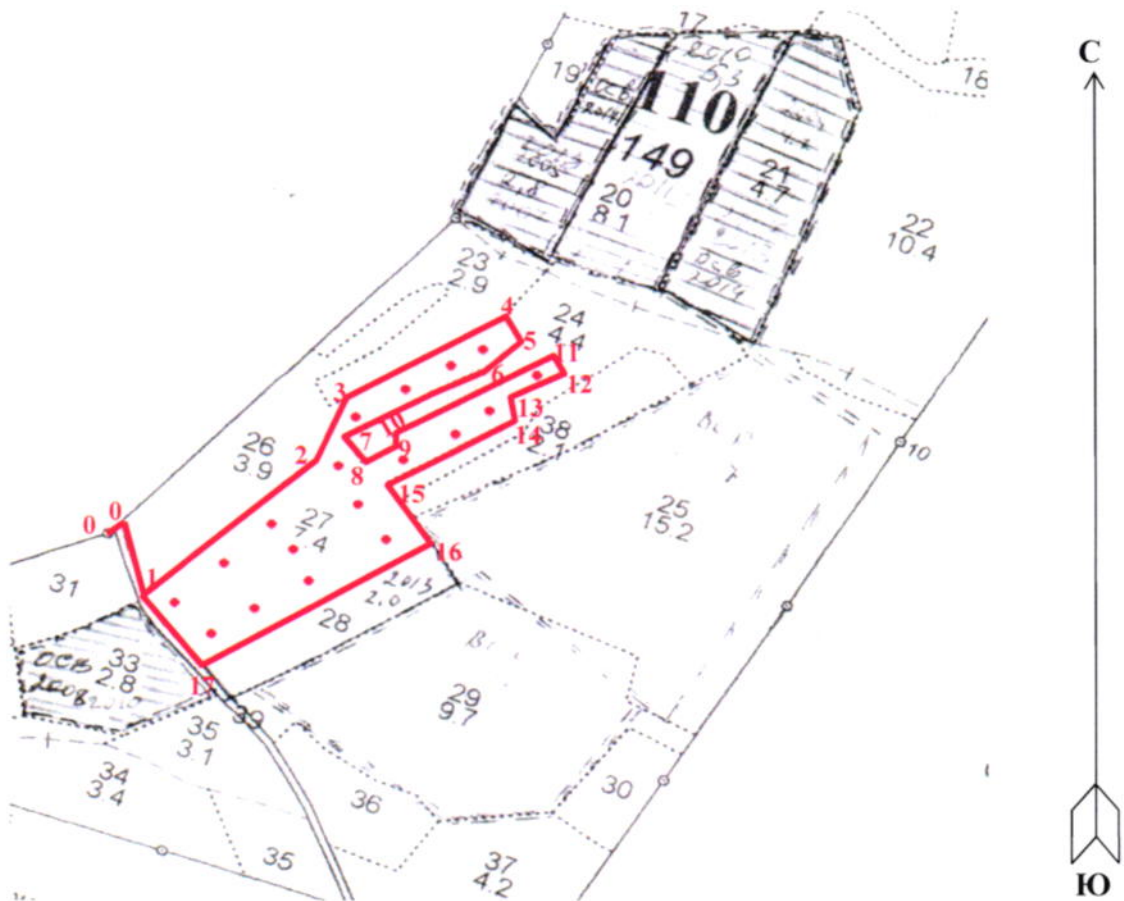
Ступени толщины	Количество деревьев по категориям состояния, шт.																Всего дер-в по ступеням толщины	
	I	II	III	IV		V		VI			ветровал, бурелом			аварийные деревья			шт.	в т. ч. подл. рубке, %
				НЗ	З	НЗ	З	НЗ	З	О	НЗ	З	О	НЗ	З	О		
1	2	3	4	5	6	7	8	9	10	11	12	13	14	15	16	17	18	19
8	11	11											1				23	0,2
12	76	8											3				87	0,5
16	75	10											5				90	0,8
20	102	105						4					8				219	1,9
24	97	19						2					6				124	1,3
28	47	14											4				65	0,6
32	4	3											1				8	0,2
36													2				2	0,3
40													1				1	0,2
44																		
48																		
52																		
56																		
60																		
Итого число стволов, шт.	412	170						6					31				619	6,0
% от числа стволов породы	66,5	27,5						1,0					5,0				100,0	6,0
% от числа стволов всех пород	65,3	26,9						1,0					4,9				98,1	5,9
Итого запас породы, кубм.	130,44	55,24						2,22					13,71				201,60	7,9
Итого, % от запаса породы	64,7	27,4						1,1					6,8				100,0	7,9
Итого, % от общего запаса	63,6	27,0						1,1					6,7				98,4	7,8

Порода: Ель

Ступени толщины	Количество деревьев по категориям состояния, шт.																Всего дер-в по ступеням толщины	
	I	II	III	IV		V		VI			ветровал, бурелом			аварийные деревья			шт.	в т. ч. подл. рубке, %
				НЗ	З	НЗ	З	НЗ	З	О	НЗ	З	О	НЗ	З	О		
1	2	3	4	5	6	7	8	9	10	11	12	13	14	15	16	17	18	19
8													3				3	25,0
12													1				1	8,3
16													2				2	16,7
20													3				3	25,0
24													2				2	16,7
28													1				1	8,3
32																		
36																		
40																		
44																		
48																		
52																		
56																		
60																		
Итого число стволов, шт.													12				12	100,0
% от числа стволов породы													100,0				100,0	100,0
% от числа стволов всех пород													1,9				1,9	1,9
Итого запас породы, кубм.													3,23				3,23	100,0
Итого, % от запаса породы													100,0				100,0	100,0
Итого, % от общего запаса													1,6				1,6	1,6

Абрис участка

М 1:10000



№ выдела	Ленты (круговой площадки) перечёта				
	№ ленты (площадки)	длина, м	ширина, м	радиус, м	общая площадь, га
27	1-18			11,28	0,72

Номера точек	Координаты	Румбы линий	Длина, м	Номера точек	Координаты	Румбы линий	Длина, м
0-0'	56°12'59";38°43'21"	СВ:42°	20	11-12	56°13'05";38°43'27"	ЮВ:65°	25
0'-1	56°13'03";38°43'23"	ЮВ:49°	100	12-13	56°13'06";38°43'26"	ЮЗ:28°	75
1-2	56°13'02";38°43'32"	СВ:16°	270	13-14	56°13'11";38°43'35"	ЮВ:41°	30
2-3	56°13'17";38°43'29"	СЗ:05°	90	14-15	56°13'11";38°43'36"	ЮЗ:28°	180
3-4	56°13'14";38°43'26"	СВ:30°	220	15-16	56°13'09";38°43'33"	ЮВ:71°	95
4-5	56°13'06";38°43'20"	ЮВ:70°	40	16-17	56°13'08";38°43'34"	ЮЗ:28°	320
5-6	56°13'06";38°43'21"	ЮЗ:16°	40	17-1	56°13'03";38°43'27"	СЗ:70°	115
6-7	56°13'12";38°43'23"	ЮЗ:30°	200				
7-8	56°13'12";38°43'29"	ЮВ:65°	40				
8-9	56°13'11";38°43'32"	СВ:26°	40				
9-10	56°13'05";38°43'23"	СЗ:28°	15				
10-11	56°13'04";38°43'25"	СВ:28°	220				

Условные обозначения: — - Границы участка
• - Круговые площадки постоянного радиуса

Исполнитель работ по проведению лесопатологического обследования:

ФИО Джафаров А.А.

Подпись 

Дата составления документа _____

Телефон 8 (4922) 53-05-61

**Заключение
по итогам проверки актов лесопатологического обследования
в ГКУ ВО «Киржачское лесничество»**

г. Киржач

"31" января 2018 г.

Комиссией (созданной приказом от 28.03.2017г. № 21) в составе: председателя – директора, старшего государственного лесного инспектора Бондаревой Татьяны Владимировны, члена комиссии инженер по охране и защите лесов 1 категории, государственный лесной инспектор Алексеев Максим Николаевич, инженер по лесопользованию 1 категории, государственный лесной инспектор Калинина Ольга Николаевна и участковый лесничий, государственный лесной инспектор Кипревского участкового лесничества Репин Анатолий Викторович, провели проверку назначения выборочной санитарной рубки в кв. 110 выд. 27 на площади 7,4 га, Кипревского участкового лесничества.

Лесопатологическое обследование проведено ФБУ «Российский центр защиты леса» Владимирской области
(наименование организации, проводившей обследование)

Причина назначения рубки

Повреждено сильными ветрами прошлых лет, гнили корневые.

(вредители, болезни, пожар (с указанием вида пожара, месяца и года), ветер и т.п.)

Таксационная характеристика участка по материалам лесоустройства:

Кв. 110, выд. 27: защитные леса, защитные полосы лесов вдоль железнодорожных путей и автомобильных дорог состав – 10С+Е, возраст 50 л., высота 22, диаметр 20, бонитет 1, полнота 0,7, запас 284,5 куб.м/га;

Таксационная характеристика участка по материалам лесопатологического обследования:

Кв. 110, выд. 27: защитные леса, защитные полосы лесов вдоль железнодорожных путей и автомобильных дорог состав – 10С+Е, возраст 50 л., высота 22, диаметр 20, бонитет 1, полнота 0,7, запас 284,5 куб.м/га;

При проверке установлено следующее:

1. Деревья: ослабленные старый сухостой, старый ветровал: назначена выборочная санитарная рубка на площади 7,4 га, выборке подлежит 9,4 % деревьев от запаса.

2. Фактическая полнота насаждения после рубки составит: 0,6

3. Отграничение и оформление площади в натуре

столбы и надписи соответствуют установленным требованиям

(столбы и надписи соответствуют установленным требованиям или нет (при наличии отводов))

4. Выводы:

4.1. Назначение рубки обоснованно /не обоснованно (нужное подчеркнуть).

4.2. Распределение деревьев по категориям состояния, % от запаса соответствует (не соответствует) указанным в акте лесопатологического обследования

4.3. Отбор деревьев в рубку осуществлен в соответствии с НПА по проведению санитарно-оздоровительных мероприятий (с нарушениями НПА, перечислить какие)

Приказ Министерства природных ресурсов № 480 от 16.09.2016г. «об утверждении порядка проведения лесопатологических обследований и формы акта лесопатологического обследования»

Председатель Комиссии: Директор
(Должность)

Т.В. Бондарева
(Ф.И.О.)

Члены Комиссии:

Инженер лесопользования
(Должность)

О.Н. Калинина
(Ф.И.О.)

Инженер о/з леса
(Должность)

М.Н. Алексеев
(Ф.И.О.)

Участковый лесничий
(Должность)

Репин А.В.
(Ф.И.О.)

(подпись)

(подпись)

(подпись)

(подпись)

