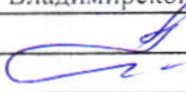


УТВЕРЖДАЮ:

Должность Заместитель директора департамента лесного
хозяйства администрации Владимирской области
Ф.И.О. С.В. Артемьева
Дата 05.02.2018 

Акт

лесопатологического обследования № 2653

лесных насаждений ГКУ ВО "Киржачское лесничество" (лесничество, лесопарк)
Владимирская область (субъект Российской Федерации)

Способ лесопатологического обследования:

1. Визуальный

2. Инструментальный

Место проведения

Участковое лесничество	Урочище (дача)	Квартал (кварталы)	Выдел (Выделы)	Площадь, га
Кипревское		110	26	3,90

Лесопатологическое обследование проведено на площади 3,90 га

Поражено болезнями:

Вид болезни	Порода	Встречаемость (% пораженных деревьев)	Степень поражения лесного насаждения (слабая, средняя, сильная)
Гнили корневые	С	1,6	

2.3. Выборке подлежит 13,0 % деревьев от запаса,
в том числе:

- ослабленных _____ % (причины назначения) _____ ;
- сильно ослабленных _____ % (причины назначения) _____ ;
- усыхающих _____ % (причины назначения) _____ ;
- свежего сухостоя _____ %;
- свежего ветровала _____ %;
- свежего бурелома _____ %;
- старого сухостоя 1,6 %;
- старого ветровала 11,4 %;
- старого бурелома _____ %;
- аварийных _____ %.

2.4. Полнота лесного насаждения после уборки деревьев, подлежащих рубке, составит 0,5
Критическая полнота для данной категории лесных насаждений составляет 0,5

ЗАКЛЮЧЕНИЕ

С целью предотвращения негативных процессов или снижения ущерба от их воздействия назначено:

Участковое лесничество	Урочище	Квартал	Выдел	Площадь, га	Вид мероприятия	Площадь мероприятия	Порода	Запас на выдел, куб. м	Крайние сроки проведения
Кипревское		110	26	3,9	СРВ	3,9	С, Е	103,6	2019 г.

Ведомость перечета деревьев, назначенных в рубку, и абрис лесного участка прилагаются (приложение 2 и 3 к Акту).

Меры по обеспечению возобновления: _____

Мероприятия, необходимые для предупреждения повреждения или поражения смежных насаждений:

- проведение мероприятий в максимально сжатые сроки;
- своевременная вывозка заготовленной древесины;
- надзор за состоянием насаждения.

Сведения для расчета степени повреждения:

Год образования старого сухостоя _____ ;
Основная причина повреждения древесины _____ 821, 465 _____

Дата проведения обследований 26.07.2017 г.

Исполнитель работ по проведению лесопатологического обследования:

ФИО Джафаров А.А.

Машин С.Е.

Подпись
ЗЫКОВ Р. Ю.
ЗАЩИТЫ, НАДЗОРА И КОНТРОЛЯ

[Подпись]

Ведомость перечета деревьев назначенных в рубку

ВРЕМЕННАЯ ПРОБНАЯ ПЛОЩАДЬ № _____

Субъект Российской Федерации

Владимирская область

Лесничество (лесопарк)

ГКУ ВО "Киржачское лесничество", Кипревское участ. лес-во

Квартал 110 Выдел 26 Площадь 3,90 га.

Номер очага вредных организмов _____ Размер пробной площади 1,02 га.

Таксационная характеристика:

тип леса ЗЛРТ состав 10С+Е возраст 50 бонитет 1

полнота 0,6 запас на га 204,6 возобновление отсутствует

Время и причина ослабления лесного насаждения:

воздействия сильных ветров прошлых лет, повлекшие наклон более 10°, изгиб или вывал деревьев (код 821), гнили корневые (код 465). Данные причины были определены по следующим основным признакам: обрыв корней (вывал) прошлых лет (код 206), наличие гнили (код 832).

Тип очага вредных организмов: эпизодический хронический (подчеркнуть)

Фаза развития очага вредных организмов: начальная, нарастания численности, собственно вспышка, кризис (подчеркнуть)

Состояние лесного насаждения, намечаемые мероприятия:

Средневзвешенная категория состояния насаждения составляет - 1,62

Состояние насаждения - ослабленное

Назначенное мероприятие - санитарная рубка выборочная

Исполнитель работ по проведению лесопатологического обследования:

ФИО Джафаров А.А.

Подпись 

Дата составления документа

30.01.2018

Телефон

8 (4922) 53-05-61

ВЕДОМОСТЬ ПЕРЕЧЕТА ДЕРЕВЬЕВ

Порода: Сосна

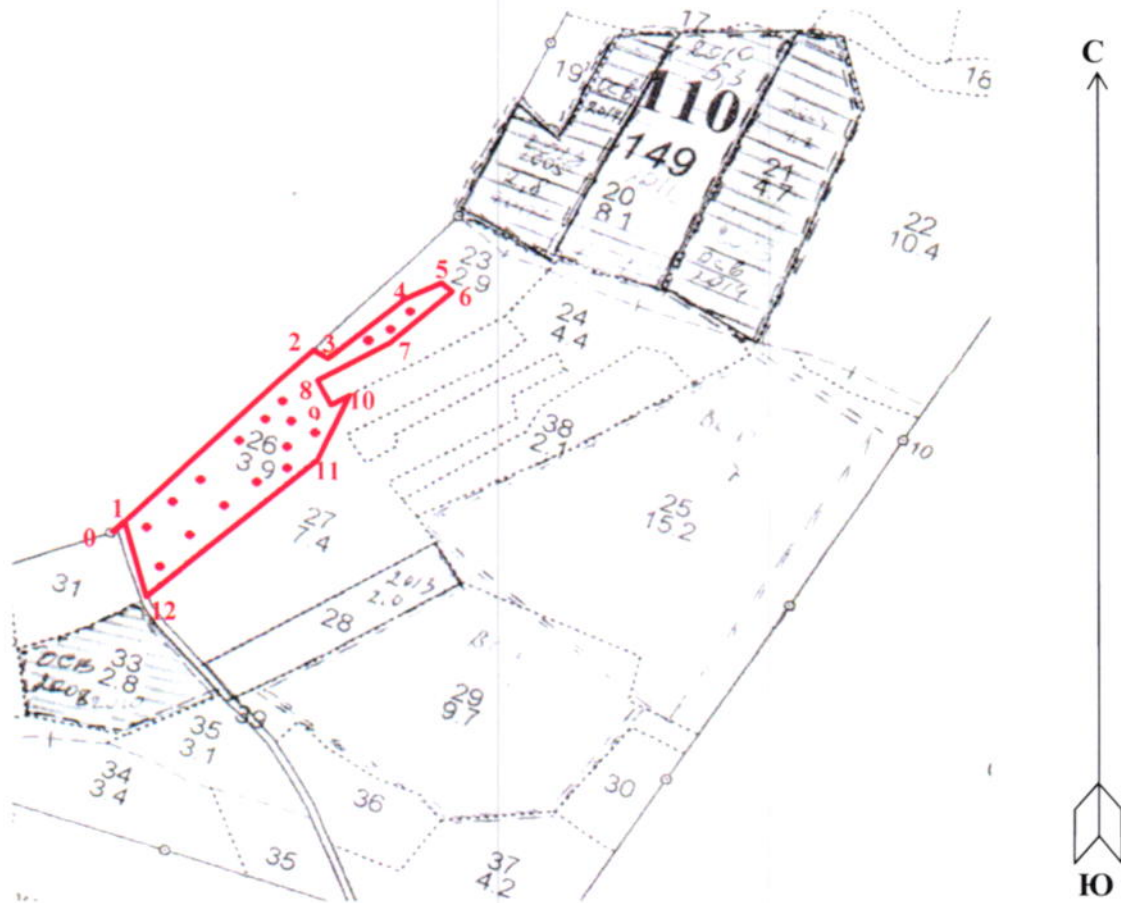
Ступени толщины	Количество деревьев по категориям состояния, шт.																Всего дер-в по ступеням толщины	
	I	II	III	IV		V		VI			ветровал, бурелом			аварийные деревья			шт.	в т. ч. подл. рубке, %
				НЗ	З	НЗ	З	НЗ	З	О	НЗ	З	О	НЗ	З	О		
1	2	3	4	5	6	7	8	9	10	11	12	13	14	15	16	17	18	19
8	3	8											4				15	0,6
12	75	7											3				85	0,5
16	76	10											10				96	1,6
20	99	105						6					10				220	2,6
24	97	17						3					9				126	1,9
28	47	14											4				65	0,6
32	3	2											1				6	0,2
36													4				4	0,6
40													1				1	0,2
44																		
48																		
52																		
56																		
60																		
Итого число стволов, шт	400	163						9					46				618	8,9
% от числа стволов породы	64,7	26,4						1,5					7,4				100,0	8,9
% от числа стволов всех пород	62,4	25,4						1,4					7,2				96,4	8,6
Итого запас породы, кубм.	128,32	53,24						3,26					19,18				204,00	11,0
Итого, % от запаса породы	62,9	26,1						1,6					9,4				100,0	11,0
Итого, % от общего запаса	61,5	25,5						1,6					9,2				97,8	10,8

Порода: Ель

Ступени толщины	Количество деревьев по категориям состояния, шт.																Всего дер-в по ступеням толщины	
	I	II	III	IV		V		VI			ветровал, бурелом			аварийные деревья			шт.	в т. ч. подл. рубке, %
				НЗ	З	НЗ	З	НЗ	З	О	НЗ	З	О	НЗ	З	О		
1	2	3	4	5	6	7	8	9	10	11	12	13	14	15	16	17	18	19
8													6				6	26,1
12													5				5	21,7
16													4				4	17,4
20													5				5	21,7
24													2				2	8,7
28													1				1	4,3
32																		
36																		
40																		
44																		
48																		
52																		
56																		
60																		
Итого число стволов, шт													23				23	100,0
% от числа стволов породы													100,0				100,0	100,0
% от числа стволов всех пород													3,6				3,6	3,6
Итого запас породы, кубм.													4,64				4,64	100,0
Итого, % от запаса породы													100,0				100,0	100,0
Итого, % от общего запаса													2,2				2,2	2,2

Абрис участка

М 1:10000



№ выдела	Ленты (круговой площадки) перечёта				
	№ ленты (площадки)	длина, м	ширина, м	радиус, м	общая площадь, га
26	1-17			13,82	1,02

Номера точек	Координаты	Румбы линий	Длина, м	Номера точек	Координаты	Румбы линий	Длина, м
0-1	56°12'51";38°43'21"	СВ:42°	20	12-1	56°13'02";38°43'32"	СЗ:49°	100
1-2	56°12'53";38°43'20"	СВ:16°	330				
2-3	56°12'55";38°43'15"	ЮВ:89°	15				
3-4	56°12'58";38°43'10"	СВ:57°	135				
4-5	56°13'08";38°43'19"	СВ:36°	45				
5-6	56°13'08";38°43'20"	ЮВ:78°	15				
6-7	56°13'12";38°43'24"	ЮЗ:14°	115				
7-8	56°13'10";38°43'25"	ЮЗ:26°	90				
8-9	56°13'13";38°43'25"	ЮВ:61°	40				
9-10	56°13'12";38°43'27"	СВ:29°	20				
10-11	56°13'14";38°43'26"	ЮВ:06°	90				
11-12	56°13'17";38°43'29"	ЮЗ:17°	270				

Условные обозначения: — - Границы участка
• - Круговые площадки постоянного радиуса

Исполнитель работ по проведению лесопатологического обследования:

ФИО Джафаров А.А. Подпись 

Дата составления документа _____ Телефон 8 (4922) 53-05-61