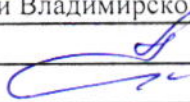


УТВЕРЖДАЮ:

Должность Заместитель директора департамента лесного
хозяйства администрации Владимирской области
Ф.И.О. С.В. Артемьева
Дата 05.02.2018 

Акт

лесопатологического обследования № 2648

лесных насаждений ГКУ ВО "Киржачское лесничество" (лесничество, лесопарк)
Владимирская область (субъект Российской Федерации)

Способ лесопатологического обследования:

1. Визуальный
2. Инструментальный

Место проведения

Участковое лесничество	Урочище (дача)	Квартал (кварталы)	Выдел (Выделы)	Площадь, га
Кипревское		88	25	2,30

Лесопатологическое обследование проведено на площади 2,30 га

Поражено болезнями:

Вид болезни	Порода	Встречаемость (% пораженных деревьев)	Степень поражения лесного насаждения (слабая, средняя, сильная)

2.3. Выборке подлежит 10,4 % деревьев от запаса,

в том числе:

ослабленных _____ % (причины назначения) _____ ;
сильно ослабленных _____ % (причины назначения) _____ ;
усыхающих _____ % (причины назначения) _____ ;
свежего сухостоя _____ %,
свежего ветровала _____ %;
свежего бурелома _____ %;
старого сухостоя 2,3 %;
старого ветровала 8,1 %;
старого бурелома _____ %;
аварийных _____ %.

2.4. Полнота лесного насаждения после уборки деревьев, подлежащих рубке, составит 0,5

Критическая полнота для данной категории лесных насаждений составляет не лимитируется

ЗАКЛЮЧЕНИЕ

С целью предотвращения негативных процессов или снижения ущерба от их воздействия назначено:

Участковое лесничество	Урочище	Квартал	Выдел	Площадь, га	Вид мероприятия	Площадь мероприятия	Порода	Запас на выдел, куб. м	Крайние сроки проведения
Кипревское		88	25	2,3	СРВ	2,3	С, Е	62,0	2019 г.

Ведомость перечета деревьев, назначенных в рубку, и абрис лесного участка прилагаются (приложение 2 и 3 к Акту).

Меры по обеспечению возобновления: _____

Мероприятия, необходимые для предупреждения повреждения или поражения смежных насаждений:

- проведение мероприятий в максимально сжатые сроки;
- своевременная вывозка заготовленной древесины;
- надзор за состоянием насаждения.

Сведения для расчета степени повреждения:

Год образования старого сухостоя _____ ;

Основная причина повреждения древесины _____ 821, 343 _____ .

Дата проведения обследований 31.07.2017 г.

Исполнитель работ по проведению лесопатологического обследования:

ФИО _____ Джафаров А.А.

Подпись _____
Зам. Зав. ОТДЕЛА ОТРАДЫ,
ЗАЩИТЫ, НАДЗОРА И КОНТРОЛЯ
Зыков Р. Ю.

Ведомость перечета деревьев назначенных в рубку

ВРЕМЕННАЯ ПРОБНАЯ ПЛОЩАДЬ № _____

Субъект Российской Федерации

Владимирская область

Лесничество (лесопарк)

ГКУ ВО "Киржачское лесничество", Кипревское участ. лес-во, ур.

Квартал 88 Выдел 25 Площадь 2,30 га.

Номер очага вредных организмов _____ Размер пробной площади 2,30 га.

Таксационная характеристика:

тип леса Ч состав 8С1Б1Е возраст 80 бонитет 1

полнота 0,6 запас на га 260,0 возобновление отсутствует

Время и причина ослабления лесного насаждения:

воздействия сильных ветров прошлых лет, повлекшие наклон более 10°, изгиб или вывал деревьев (код 821), повр. (заселено или отработано) короедом-типографом (код 343). Данные причины были определены по следующим основным признакам: обрыв корней (вывал) прошлых лет (код 206), отработано >3/4 окр. ств. под кроной (код 614).

Тип очага вредных организмов: эпизодический хронический (подчеркнуть)

Фаза развития очага вредных организмов: начальная, нарастания численности, собственно вспышка, кризис (подчеркнуть)

Состояние лесного насаждения, намечаемые мероприятия:

Средневзвешенная категория состояния насаждения составляет - 1,67

Состояние насаждения - ослабленное

Назначенное мероприятие - санитарная рубка выборочная

Исполнитель работ по проведению лесопатологического обследования:

ФИО Джафаров А.А.

Подпись



Дата составления документа

30.01.2018

Телефон

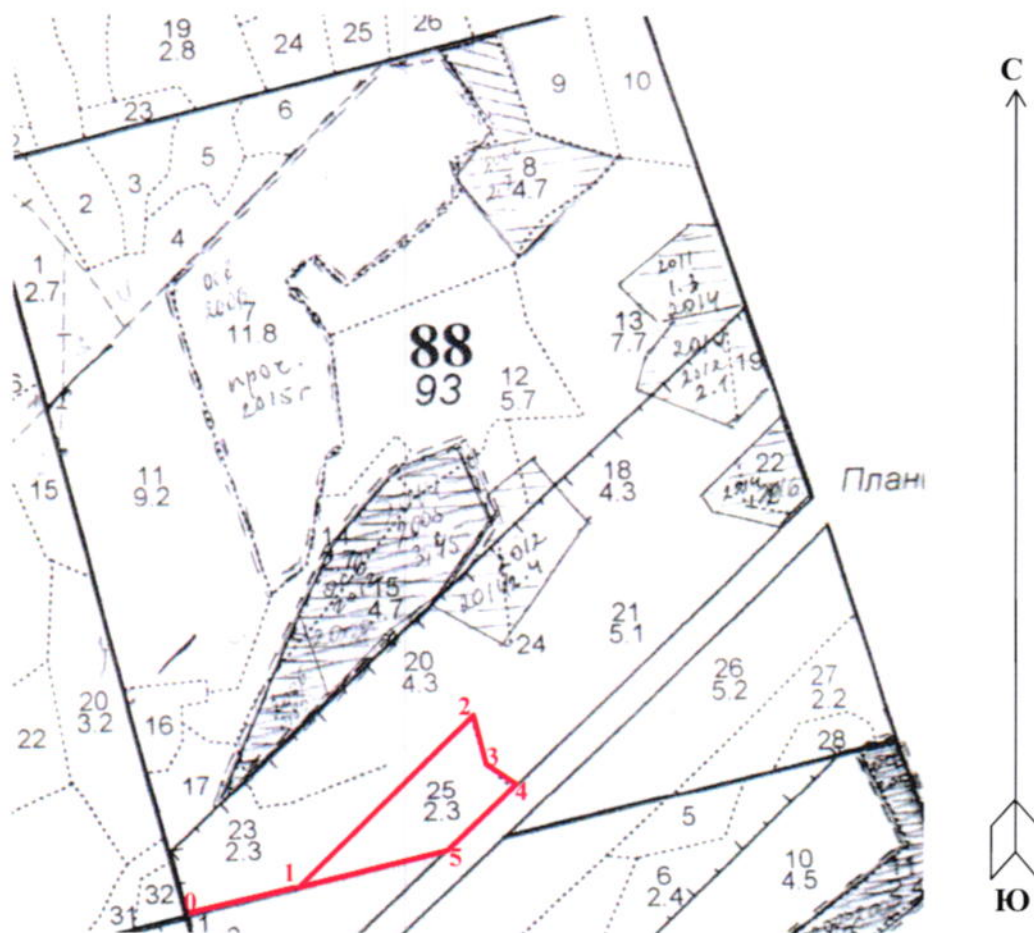
8 (4922) 53-05-61

Порода: Ель

Ступени толщины	Количество деревьев по категориям состояния, шт.																Всего дер-в по ступеням толщины		
	I	II	III	IV		V		VI			ветровал, бурелом			аварийные деревья			шт.	в т. ч. подл. рубке. %	
				НЗ	З	НЗ	З	НЗ	З	О	НЗ	З	О	НЗ	З	О			
1	2	3	4	5	6	7	8	9	10	* 11	12	13	14	15	16	17	18	19	
8																			
12																			
16													12			8		20	23,8
20													6			12		18	21,4
24													6			11		17	20,2
28													1			15		16	19,0
32													3			4		7	8,3
36													2			2		4	4,8
40																1		1	1,2
44																1		1	1,2
48																			
52																			
56																			
60																			
Итого число стволов, шт.											30			54				84	100,0
% от числа стволов породы											35,7			64,3				100,0	100,0
% от числа стволов всех пород											3,4			6,2				9,6	9,6
Итого запас породы, кубм											13,60			32,50				46,10	100,0
Итого, % от запаса породы											29,5			70,5				100,0	100,0
Итого, % от общего запаса											2,3			5,4				7,7	7,7

Абрис участка

М 1:10000



№ выдела	Ленты (круговой площадки) перечёта				
	№ ленты (площадки)	длина, м	ширина, м	радиус, м	площадь, га
25	Сплошной пересчет				2,30

Номера точек	Координаты	Румбы линий	Длина, м	Номера точек	Координаты	Румбы линий	Длина, м
0-1	56°11'57";38°56'21"	СЗ:62°	140				
1-2	56°11'55";38°56'18"	СВ:32°	330				
2-3	56°12'09";38°56'53"	ЮВ:29°	40				
3-4	56°12'18";38°56'55"	ЮВ:57°	55				
4-5	56°12'09";38°56'58"	ЮЗ:32°	130				
5-1	56°11'56";38°56'29"	ЮЗ:62°	210				

Условные обозначения: — - Границы участка

Исполнитель работ по проведению лесопатологического обследования:

ФИО Джафаров А.А. Подпись

Дата составления документа 30.01.2016 Телефон 8 (4922) 53-05-61

