

УТВЕРЖДАЮ:

Должность Заместитель директора департамента лесного хозяйства администрации Владимирской области
 Ф.И.О. С.В. Артемьева
 Дата 05.02.2018

Акт

лесопатологического обследования № 2648

лесных насаждений ГКУ ВО "Киржачское лесничество" (лесничество, лесопарк)
Владимирская область (субъект Российской Федерации)

Способ лесопатологического обследования:

1. Визуальный
2. Инструментальный

Место проведения

Участковое лесничество	Урочище (дача)	Квартал (кварталы)	Выдел (Выделы)	Площадь, га
Кипревское		88	21	5,10

Лесопатологическое обследование проведено на площади 5,10 га

1. Визуальное лесопатологическое обследование - кв. 88 выд. 21

Наземное

Дистанционное

1.1. На площади 4,7 га фактическая таксационная характеристика лесного насаждения соответствует (не соответствует) таксационному описанию (нужное подчеркнуть).

Причины несоответствия: _____

На площади 0,4 га фактическая таксационная характеристика лесного насаждения соответствует (не соответствует) таксационному описанию (нужное подчеркнуть).

Причины несоответствия: проведенные ранее лесокультурные мероприятия

Список участков с выявленными несоответствиями приведен в приложении 1 к

1.2. Лесные насаждения с нарушенной или утраченной устойчивостью выявлены на площади 4,7 га:

Участковое лесничество	Урочище дача	Площадь, га		Причина ослабления
		с нарушенной	с утраченной	
Кипревское		4,7		Старый ветровал, Короед-типограф

Состояние обследованных лесных насаждений приведено в приложениях 1.1-1.4 к Акту в

1.3. В обследованных лесных участках прогнозируется:

Прогноз	Площадь, га
Ослабление лесных насаждений	
Усыхание лесных насаждений	
Развитие очагов вредных организмов	

1.4. Обнаружено загрязнение лесного участка отходами и выбросами: промышленными
бытовыми

Вид загрязнения	Размеры загрязнения			Объем, кубм	площадь загрязнения, га
	длина, м	ширина, м	высота, м		

ЗАКЛЮЧЕНИЕ

Оценка текущего санитарного и лесопатологического состояния лесных насаждений, назначенные профилактические мероприятия по защите лесов, агитационные мероприятия: Лесоустройство 2005 г.

На площади 0,4 лесные культуры 2016 г.

Выявлен участок площадью 4,7 га с нарушенной устойчивостью.

Необходимо проведение лесопатологического обследования инструментальным способом.

Дата проведения обследования 31.07.2017 г.

Исполнитель работ по проведению лесопатологического обследования:

ФИО Джафаров А.А.

Подпись 







Зам. Зав. ОТДЕЛОМ ОХРАНЫ,
ЗАЩИТЫ, НАДЗОРА И КОНТРОЛЯ
Зыков Р. Ю.

Ведомость перечета деревьев назначенных в рубку

ВРЕМЕННАЯ ПРОБНАЯ ПЛОЩАДЬ № _____

Субъект Российской Федерации

Владимирская область

Лесничество (лесопарк)

ГКУ ВО "Киржачское лесничество", Кипревское участ. лес-во, ур.

Квартал 88 Выдел 21 Площадь 4,70 га.

Номер очага вредных организмов _____ Размер пробной площади 1,26 га.

Таксационная характеристика:

тип леса ЗМ состав 7С2Е1Б возраст 90 бонитет 1

полнота 0,5 запас на га 259,5 возобновление _____ отсутствует

Время и причина ослабления лесного насаждения:

воздействия сильных ветров прошлых лет, повлекшие наклон более 10°, изгиб или вывал деревьев (код 821), повр. (заселено или отработано) короедом-типографом (код 343). Данные причины были определены по следующим основным признакам: обрыв корней (вывал) прошлых лет (код 206), отработано >3/4 окр. ств. под кроной (код 614).

Тип очага вредных организмов: эпизодический хронический (подчеркнуть)

Фаза развития очага вредных организмов: начальная, нарастания численности, собственно вспышка, кризис (подчеркнуть)

Состояние лесного насаждения, намечаемые мероприятия:

Средневзвешенная категория состояния насаждения составляет - 2,10

Состояние насаждения - ослабленное

Назначенное мероприятие - санитарная рубка выборочная

Исполнитель работ по проведению лесопатологического обследования:

ФИО Джафаров А.А.

Подпись _____

Дата составления документа

30.01.2017г.

Телефон

8 (4922) 53-05-61

ВЕДОМОСТЬ ПЕРЕЧЕТА ДЕРЕВЬЕВ

Порода: Сосна

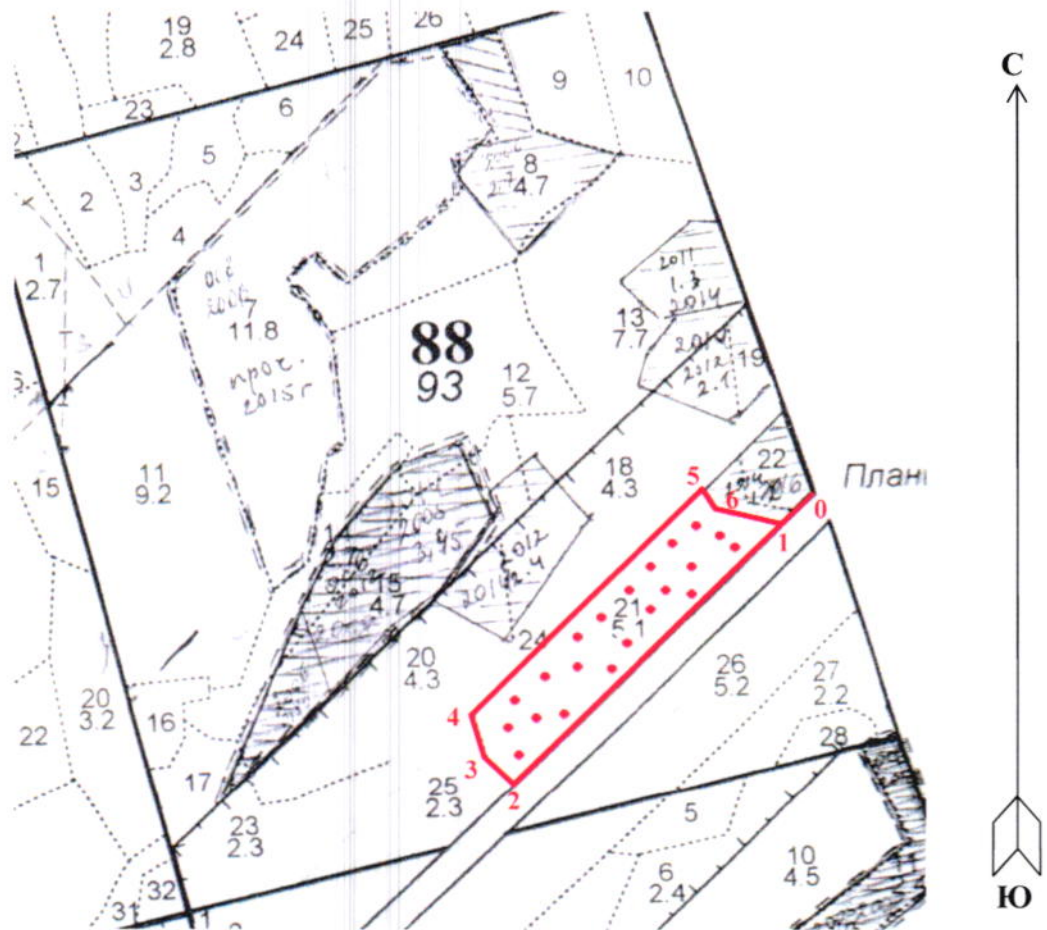
Ступени толщины	Количество деревьев по категориям состояния, шт.																Всего дер-в по ступеням толщины	
	I	II	III	IV		V		VI			ветровал, бурелом			аварийные деревья			шт.	в т. ч. подл. рубке, %
				НЗ	З	НЗ	З	НЗ	З	О	НЗ	З	О	НЗ	З	О		
1	2	3	4	5	6	7	8	9	10	11	12	13	14	15	16	17	18	19
8	6	4											2				12	0,7
12	1	2															3	
16	21	1															22	
20	4	4															8	
24	9	7											1				17	0,3
28	56	32											5				93	1,7
32	53	24											1				78	0,3
36	18	14															32	
40	9	9															18	
44	4	7															11	
48																		
52																		
56																		
60																		
Итого число стволов, шт.	181	104											9				294	3,1
% от числа стволов породы	61,5	35,4											3,1				100,0	3,1
% от числа стволов всех пород	34,4	19,7											1,7				55,8	1,7
Итого запас породы, кубм	136,67	90,88											4,88				232,44	2,1
Итого, % от запаса породы	58,8	39,1											2,1				100,0	2,1
Итого, % от общего запаса	41,7	27,8											1,5				71,0	1,5

Порода: Ель

Ступени толщины	Количество деревьев по категориям состояния, шт.																Всего дер-в по ступеням толщины	
	I	II	III	IV		V		VI			ветровал, бурелом			аварийные деревья			шт.	в т. ч. подл. рубке, %
				НЗ	З	НЗ	З	НЗ	З	О	НЗ	З	О	НЗ	З	О		
1	2	3	4	5	6	7	8	9	10	11	12	13	14	15	16	17	18	19
8		2									13			9			24	19,1
12	1	2									12			8			23	17,4
16	2	2									10			2			16	10,4
20	1	2									11			9			23	17,4
24	1										8			6			15	12,2
28	1	1									6			3			11	7,8
32											3						3	2,6
36																		
40																		
44																		
48																		
52																		
56																		
60																		
Итого число стволов, шт.	6	9								63			37				115	87,0
% от числа стволов породы	5,2	7,8								54,8			32,2				100,0	87,0
% от числа стволов всех пород	1,1	1,7								12,0			7,0				21,8	19,0
Итого запас породы, кубм	1,98	1,95								18,18			9,39				31,50	87,5
Итого, % от запаса породы	6,3	6,2								57,7			29,8				100,0	87,5
Итого, % от общего запаса	0,6	0,6								5,6			2,9				9,7	8,5

Абрис участка

М 1:10000



№ выдела	Ленты (круговой площадки) перечёта				
	№ ленты (площадки)	длина, м	ширина, м	радиус, м	общая площадь, га
21	1-21			13,82	1,26

Номера точек	Координаты	Румбы линий	Длина, м	Номера точек	Координаты	Румбы линий	Длина, м
0-1	56°12'15";38°56'54"	ЮЗ:32°	50				
1-2	56°12'09";38°56'55"	ЮЗ:32°	495				
2-3	56°12'09";38°56'53"	СЗ:60°	40				
3-4	56°12'18";38°56'55"	СЗ:27°	55				
4-5	56°12'09";38°56'58"	СВ:32°	420				
5-6	56°12'10";38°56'50"	ЮВ:49°	40				
6-1	56°12'09";38°56'53"	СВ:86°	71				

Условные обозначения: — - Границы участка
• - Круговые площадки постоянного радиуса

Исполнитель работ по проведению лесопатологического обследования:

ФИО Джафаров А.А. Подпись

Дата составления документа 30.01.2018 Телефон 8 (4922) 53-05-61

Категория зашитности ЗАЩИТНЫЕ ПОЛОСЫ ВДОЛЬ ДОРОГ

Лесничество Кипревское

№	Шло-выделяла	Подрост, длесок, ва-ости, ка о порослевом, проиох, ет, незале, хар. лесных культур, капастров. оценка	Вы-со-ам-ет-та-са-ру-са-ро-та-5	Воз-ра-ле-са-ст-ру-са-ро-та-8	Ли-со-ам-ет-та-са-ру-са-ро-та-11	Кл-ас-с-па-ни-во-во-те-зр-ас-та-12	Во-ас-уп-на-ни-те-ли-у-12	Тип леса	Полн-ота-Сумм-а пл-лей-сече-ний-14	Запас леса, дес. МЗ	Запас сырораст. леса, дес. МЗ	Кл-ас-с-су-ре-ни-во-ле-р-ос-ти-ро-21	Замечания
---	--------------	---	---------------------------------	-------------------------------	----------------------------------	------------------------------------	---------------------------	----------	------------------------------------	---------------------	-------------------------------	--------------------------------------	-----------

18 4,3 фонд добр-выбор. рубок 1 26 С 95 26 30 5 3 1 Ч 0,6 28 120 89 6
 7С2Е1В Е 24 26 В3 1/укультуры 2014, 2015 1
 25 26
 подрост: 10Е (20) 4,0 м, 1,0 тыс. шт/га
 селекционная оценка: НОРМАЛЬНЫЕ
 55 20 18 3 2 1 ЕЗМ 0,6 20 10 6
 БЗС1В С 20 Е 20 18 3 2 1 ЕЗМ 0,6 20 10 3
 В Б
 подросток: Р РЕДКИЙ

19 5,3 фонд добр-выбор. рубок 1 20 Е 85 25 30 5 3 1 Ч 0,5 24 103 82 1
 БЗС1В С 23 26 В3 1/укультуры 2012г - 0,20 га
 23 26
 подрост: 10Е (20) 3,0 м, 1,0 тыс. шт/га
 селекционная оценка: НОРМАЛЬНЫЕ
 90 26 28 5 3 1 ЕМ 0,5 25 128 89 1
 Е Б 24 26 В3 1/укультуры 2014г - 0,4 га
 25 24 Б 25 24
 подрост: 10Е (20) 4,0 м, 1,5 тыс. шт/га
 СОСТАВ НЕОДНОРОДНЫЙ, ПОЛНОТА НЕРАВНОМЕРНАЯ, В ВЫДЕЛЕ ВОЛОКА
 селекционная оценка: НОРМАЛЬНЫЕ
 озу: ОПУШКИ ЛЕСА ПРИМКАЩИЕ К ДОРОГАМ
 70 23 24 4 3 1 ЕЗМ 0,7 29 23 18 1
 С 24 28 В2 5 1 1/укультуры 2016г - 0,2 га

20 4,3 фонд добр-выбор. рубок 1 25 С 85 25 30 5 3 1 Ч 0,5 24 103 82 1
 БЗС2Е Е 23 26 В3 1/укультуры 2012г - 0,20 га
 23 26
 подрост: 10Е (20) 3,0 м, 1,0 тыс. шт/га
 селекционная оценка: НОРМАЛЬНЫЕ
 90 26 28 5 3 1 ЕМ 0,5 25 128 89 1
 Е Б 24 26 В3 1/укультуры 2014г - 0,4 га
 25 24 Б 25 24
 подрост: 10Е (20) 4,0 м, 1,5 тыс. шт/га
 СОСТАВ НЕОДНОРОДНЫЙ, ПОЛНОТА НЕРАВНОМЕРНАЯ, В ВЫДЕЛЕ ВОЛОКА
 селекционная оценка: НОРМАЛЬНЫЕ
 озу: ОПУШКИ ЛЕСА ПРИМКАЩИЕ К ДОРОГАМ
 70 23 24 4 3 1 ЕЗМ 0,7 29 23 18 1
 С 24 28 В2 5 1 1/укультуры 2016г - 0,2 га

21 5,1 7С1Е2В 1 26 С 90 26 28 5 3 1 ЕМ 0,5 25 128 89 1
 Е Б 24 26 В3 1/укультуры 2014г - 0,4 га
 25 24 Б 25 24
 подрост: 10Е (20) 4,0 м, 1,5 тыс. шт/га
 СОСТАВ НЕОДНОРОДНЫЙ, ПОЛНОТА НЕРАВНОМЕРНАЯ, В ВЫДЕЛЕ ВОЛОКА
 селекционная оценка: НОРМАЛЬНЫЕ
 озу: ОПУШКИ ЛЕСА ПРИМКАЩИЕ К ДОРОГАМ
 70 23 24 4 3 1 ЕЗМ 0,7 29 23 18 1
 С 24 28 В2 5 1 1/укультуры 2016г - 0,2 га

22 8 8Е2С+В 1 23 Е 70 23 24 4 3 1 ЕЗМ 0,7 29 23 18 1
 С 24 28 В2 5 1 1/укультуры 2014г - 0,2 га
 подросток: Р РЕДКИЙ
 селекционная оценка: НОРМАЛЬНЫЕ
 озу: ОПУШКИ ЛЕСА ПРИМКАЩИЕ К ДОРОГАМ

23 2,3 фонд добр-выбор. рубок 1 24 С 80 24 28 4 2 1 Ч 0,6 27 62 62 2
 10С 24 С 80 24 28 4 2 1 Ч 0,6 27 62 62 2
 подрост: 10Е (20) 4,0 м, 0,5 тыс. шт/га
 подросток: Р РЕДКИЙ

24 3,3 ГАЗОПРОВОД ширина 25,0 м, протяженность 1,0 км, чистая