

УТВЕРЖДАЮ:

Должность Заместитель директора департамента лесного хозяйства администрации Владимирской области
 Ф.И.О. С.В. Артемьева
 Дата 05.02.2018

Акт

лесопатологического обследования № 2646

лесных насаждений ГКУ ВО "Киржачское лесничество" (лесничество, лесопарк)
Владимирская область (субъект Российской Федерации)

Способ лесопатологического обследования:

1. Визуальный

2. Инструментальный

Место проведения

Участковое лесничество	Урочище (дача)	Квартал (кварталы)	Выдел (Выделы)	Площадь, га
Киржачское		24	22	2,40

Лесопатологическое обследование проведено на площади 2,40 га

1. Визуальное лесопатологическое обследование - кв. 24 выд. 22

Наземное

Дистанционное

1.1. На площади 2,4 га фактическая таксационная характеристика лесного насаждения соответствует (не соответствует) таксационному описанию (нужное подчеркнуть).

Причины несоответствия: _____

Список участков с выявленными несоответствиями приведен в приложении 1 к

1.2. Лесные насаждения с нарушенной или утраченной устойчивостью выявлены на площади 1,1 га:

Участковое лесничество	Урочище дача	Площадь, га		Причина ослабления
		с нарушенной	с утраченной	
Киржачское		1,1		короед-типограф, старый ветровал, свежий ветровал

Состояние обследованных лесных насаждений приведено в приложениях 1.1-1.4 к Акту в

1.3. В обследованных лесных участках прогнозируется:

Прогноз	Площадь, га
Ослабление лесных насаждений	
Усыхание лесных насаждений	
Развитие очагов вредных организмов	

1.4. Обнаружено загрязнение лесного участка отходами и выбросами: промышленными

бытовыми

Вид загрязнения	Размеры загрязнения			Объем, кубм	площадь загрязнения, га
	длина, м	ширина, м	высота, м		

ЗАКЛЮЧЕНИЕ

Оценка текущего санитарного и лесопатологического состояния лесных насаждений, назначенные профилактические мероприятия по защите лесов, агитационные мероприятия: Лесоустройство 2005 г.

Состояние насаждения на площади 1,3 га - устойчивое (здоровое). Санитарно-оздоровительные мероприятия не требуются.

Выявлен участок площадью 1,1 га с нарушенной устойчивостью.

Необходимо проведение лесопатологического обследования инструментальным способом.

Дата проведения обследования 03.08.2017 г.

Исполнитель работ по проведению лесопатологического обследования:

ФИО _____ Джафаров А.А.

Подпись _____



Поражено болезнями:

Вид болезни	Порода	Встречаемость (% пораженных деревьев)	Степень поражения лесного насаждения (слабая, средняя, сильная)

2.3. Выборке подлежит 9,4 % деревьев от запаса,

в том числе:

ослабленных _____ % (причины назначения) _____ ;
 сильно ослабленных _____ % (причины назначения) _____ ;
 усыхающих _____ % (причины назначения) _____ ;
 свежего сухостоя _____ %;
 свежего ветровала 2,3 %;
 свежего бурелома _____ %;
 старого сухостоя 2,8 %;
 старого ветровала 4,3 %;
 старого бурелома _____ %;
 аварийных _____ %.

2.4. Полнота лесного насаждения после уборки деревьев, подлежащих рубке, составит 0,6
 Критическая полнота для данной категории лесных насаждений составляет 0,3

ЗАКЛЮЧЕНИЕ

С целью предотвращения негативных процессов или снижения ущерба от их воздействия назначено:

Участковое лесничество	Урочище	Квартал	Выдел	Площадь, га	Вид мероприятия	Площадь мероприятия	Порода	Запас на выдел, куб. м	Крайние сроки проведения
Киржачское		24	22	2,4	СРВ	1,1	С, Е	34,4	2019 г.

Ведомость перечета деревьев, назначенных в рубку, и абрис лесного участка прилагаются (приложение 2 и 3 к Акту).

Меры по обеспечению возобновления: не требуется

Мероприятия, необходимые для предупреждения повреждения или поражения смежных насаждений:

- проведение мероприятий в максимально сжатые сроки;
- своевременная вывозка заготовленной древесины;
- надзор за состоянием насаждения.

Сведения для расчета степени повреждения:

Год образования старого сухостоя _____ - _____ ;

Основная причина повреждения древесины 343, 821

Дата проведения обследований 03.08.2017 г.

Исполнитель работ по проведению лесопатологического обследования:

ФИО Джафаров А.А.

Зам. Зав. Отделом охраны, защиты, надзора и контроля
 Подпись
Зыков Р. Ю.

Результаты проведения лесопатологического обследования лесных насаждений за Август 2017 г.

Субъект Российской Федерации Владимирская область Лесничество (лесопарк) ГКУ ВО "Киржачское лесничество"
 Участковое лесничество Киржачское Урочище (лесная дача) _____

Номер квартала	Номер выдела	Площадь выдела	Лесное назначение лесов	Категория защитных лесов	Номер лесопатологического выдела	Площадь лесопатологического выдела, га	Таксационная характеристика лесного насаждения										Число деревьев на пробе	Распределение деревьев по категориям состояния, % от запаса										Признаки повреждения деревьев	Доля поврежденных деревьев, %	Причина ослабления, повреждения	Полежит рубке, %	Назначенные мероприятия						
							состав	попада	возраст	средняя высота, м	средний диаметр, см	тип леса	полнота	тонитет	запас, куб.м/га	без признаков ослабления		ослабленные	ильно ослабленные	усыхающие	свежий сухой	старый сухой	свежий ветровал	старый ветровал	свежий бурелом	старый бурелом	аварийные деревья					вид	площадь, га					
1	2	3	4	5	6	7	8	9	10	11	12	13	14	15	16	17	18	19	20	21	22	23	24	25	26	27	28	29	30	31	32	33	34					
24	22	2,40		Зеленые и лесопарковые зоны	1	1,10	7	С	85	25	27	МЧ	0,7	1	329	416	41,3	27,4					0,6	0,8			206, 205	1,2	821	1,4	СРВ	1,10						
							3	Е								135	12,0	9,9			2,8	1,7	3,5			614, 206, 205	6,4	343, 821	8,0									
ИТОГО ПО НАСАЖДЕНИЮ:																	551	53,3	37,3	-	-	-	-	-	-	-	-	2,8	2,3	4,3	-	-	614, 206, 205	7,6	343, 821	9,4	СРВ	1,10

Показатели, не соответствующие таксационному описанию отмечаются «*». Расшифровка кодов причин и признаков указана в разделе 2 к Акту лесопатологического обследования

Исполнитель работ по проведению лесопатологического обследования:

ФИО Джафаров А.А. Подпись _____

30.01.2018 Телефон 8 (4922) 53-05-61

Дата составления документа

Ведомость перечета деревьев назначенных в рубку

ВРЕМЕННАЯ ПРОБНАЯ ПЛОЩАДЬ № _____

Субъект Российской Федерации

Владимирская область

Лесничество (лесопарк)

ГКУ ВО "Киржачское лесничество", Киржачское участ. лес-во

Квартал 24 Выдел 22 Площадь 1,10 га.

Номер очага вредных организмов _____ Размер пробной площади 1,10 га.

Таксационная характеристика:

тип леса МЧ состав 7С3Е возраст 85 бонитет 1

полнота 0,7 запас на га 329,0 возобновление отсутствует

Время и причина ослабления лесного насаждения:

повр. (заселено или отработано) короедом-типографом (код 343), воздействия сильных ветров прошлых лет, повлекшие наклон более 10°, изгиб или вывал деревьев (код 821). Данные причины были определены по следующим основным признакам: отработано >3/4 окр. ств. под кроной (код 614), обрыв корней (вывал) прошлых лет (код 206), обрыв корней (вывал) свежий (код 205).

Тип очага вредных организмов: эпизодический хронический (подчеркнуть)

Фаза развития очага вредных организмов: начальная, нарастания численности,
собственно вспышка, кризис (подчеркнуть)

Состояние лесного насаждения, намечаемые мероприятия:

Средневзвешенная категория состояния насаждения составляет - 1,75

Состояние насаждения - ослабленное

Назначенное мероприятие - санитарная рубка выборочная

Исполнитель работ по проведению лесопатологического обследования:

ФИО Джафаров А.А.

Подпись 

Дата составления документа

30.01.2018г.

Телефон

8 (4922) 53-05-61

ВЕДОМОСТЬ ПЕРЕЧЕТА ДЕРЕВЬЕВ

Порода: Сосна

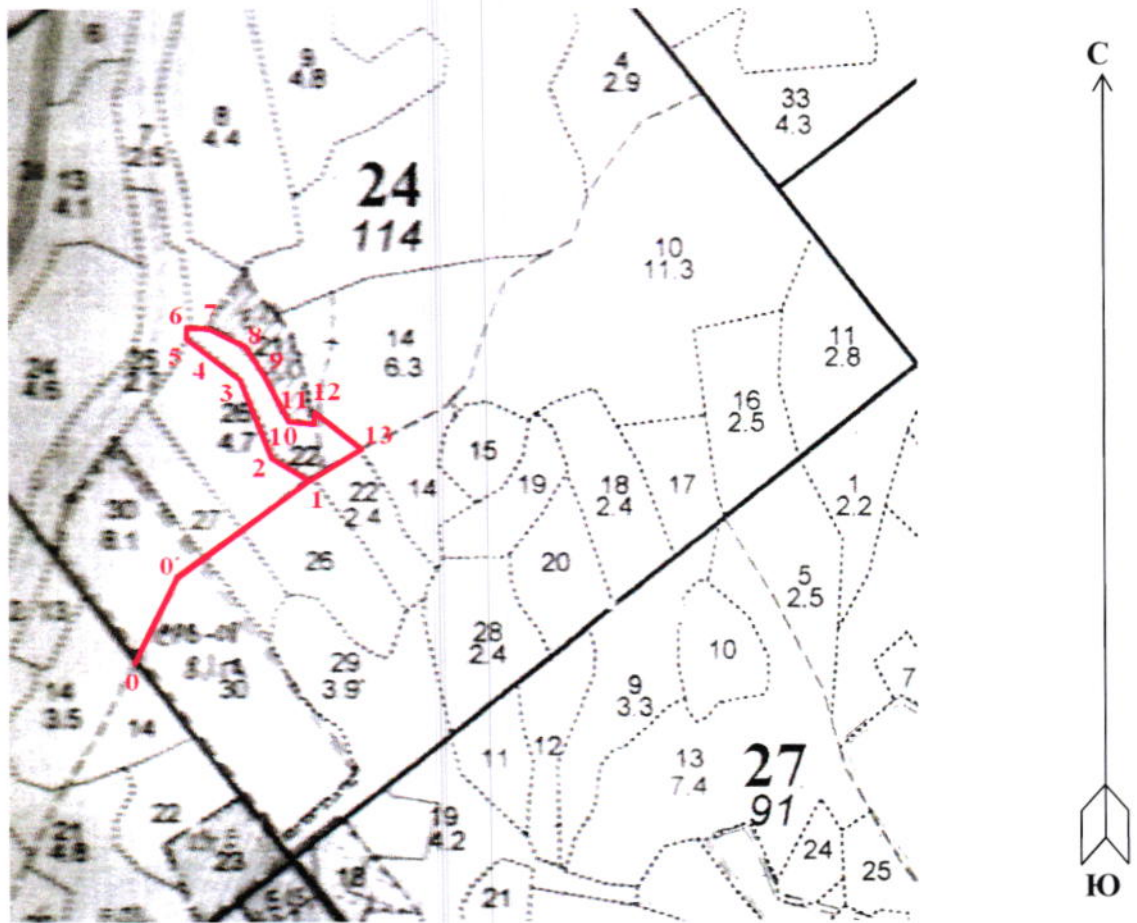
Ступени толщины	Количество деревьев по категориям состояния, шт.																Всего дер-в по ступеням толщины	
	I	II	III	IV		V		VI			ветровал, бурелом			аварийные деревья			шт.	в т. ч. подл. рубке, %
				НЗ	З	НЗ	З	НЗ	З	О	НЗ	З	О	НЗ	З	О		
1	2	3	4	5	6	7	8	9	10	11	12	13	14	15	16	17	18	19
8																		
12																		
16																		
20																		
24	102	99															201	
28	78	69									2		3				152	1,2
32	54	7									1		1				63	0,5
36																		
40																		
44																		
48																		
52																		
56																		
60																		
Итого число стволов, шт.	234	175									3		4				416	1,7
% от числа стволов породы	56,2	42,1									0,7		1,0				100,0	1,7
% от числа стволов всех пород	42,4	31,8									0,5		0,7				75,4	1,2
Итого запас породы, кубм.	149,14	99,17									2,28		3,04				253,64	2,1
Итого, % от запаса породы	58,8	39,1									0,9		1,2				100,0	2,1
Итого, % от общего запаса	41,3	27,4									0,6		0,8				70,1	1,4

Порода: Ель

Ступени толщины	Количество деревьев по категориям состояния, шт.																Всего дер-в по ступеням толщины	
	I	II	III	IV		V		VI			ветровал, бурелом			аварийные деревья			шт.	в т. ч. подл. рубке, %
				НЗ	З	НЗ	З	НЗ	З	О	НЗ	З	О	НЗ	З	О		
1	2	3	4	5	6	7	8	9	10	11	12	13	14	15	16	17	18	19
8																		
12																		
16																		
20																		
24																		
28	45	36								11	4		9				105	17,8
32	10	9								2	3		6				30	8,1
36																		
40																		
44																		
48																		
52																		
56																		
60																		
Итого число стволов, шт.	55	45								13	7		15				135	25,9
% от числа стволов породы	40,8	33,3								9,6	5,2		11,1				100,0	25,9
% от числа стволов всех пород	10,0	8,2								2,4	1,3		2,7				24,6	6,4
Итого запас породы, кубм.	43,43	35,85								10,18	6,06		12,78				108,30	26,8
Итого, % от запаса породы	40,1	33,1								9,4	5,6		11,8				100,0	26,8
Итого, % от общего запаса	12,0	9,9								2,8	1,7		3,5				29,9	8,0

Абрис участка

М 1:10000



№ выдела	Ленты (круговой площадки) перечёта				
	№ ленты (площадки)	длина, м	ширина, м	радиус, м	площадь, га
22	Сплошной пересчет				1,10

Номера точек	Координаты	Румбы линий	Длина, м	Номера точек	Координаты	Румбы линий	Длина, м
0-0'	56°11'30.5";038°53'13.1"	СВ:15°	120	10-11	56°11'11.0";038°53'19.9"	СВ:87°	30
0-1	56°11'31.5";038°53'12.1"	СВ:41°	220	11-12	56°11'11.0";038°53'21.0"	СЗ:14°	12
1-2	56°11'08.7";038°53'20.9"	СЗ:68°	52	12-13	56°11'11.8";038°53'21.4"	ЮВ:62°	80
2-3	56°11'09.8";038°53'17.9"	СЗ:37°	118	13-1	56°11'09.6";038°53'23.3"	ЮЗ:48°	74
3-4	56°11'13.0";038°53'15.5"	СЗ:68°	32				
4-5	56°11'14.2";038°53'13.1"	СЗ:57°	48				
5-6	56°11'14.7";038°53'11.7"	СВ:02°	10				
6-7	56°11'15.1";038°53'12.0"	СВ:77°	22				
7-8	56°11'15.2";038°53'13.3"	ЮВ:82°	30				
8-9	56°11'14.7";038°53'15.2"	ЮВ:53°	50				
9-10	56°11'13.5";038°53'17.0"	ЮВ:43°	80				

Условные обозначения: — - Границы участка

Исполнитель работ по проведению лесопатологического обследования:

ФИО Джафаров А.А. Подпись

Дата составления документа 30.01.2018 Телефон 8 (4922) 53-05-61

**Заключение
по итогам проверки актов лесопатологического обследования
в ГКУ ВО «Киржачское лесничество»**

г. Киржач

"31" января 2018 г.

Комиссией (созданной приказом от 28.03.2017г. № 21) в составе: председателя – директора, старшего государственного лесного инспектора Бондаревой Татьяны Владимировны, члена комиссии инженер по охране и защите лесов 1 категории, государственный лесной инспектор Алексеев Максим Николаевич, инженер по лесопользованию 1 категории, государственный лесной инспектор Калинина Ольга Николаевна и участковый лесничий, государственный лесной инспектор Киржачского участкового лесничества Бабаков Николай Иванович, провели проверку назначения выборочной санитарной рубки в кв. 24 выд. 22 на площади 1,1 га, Киржачского участкового лесничества, ЛПО проведено на площади 2,4 га.

Лесопатологическое обследование проведено ФБУ «Российский центр защиты леса» Владимирской области
(наименование организации, проводившей обследование)

Причина назначения рубки

Повреждено стволовыми вредителями, сильными ветрами прошлых лет.
(вредители, болезни, пожар (с указанием вида пожара, месяца и года), ветер и т.п.)

Таксационная характеристика участка по материалам лесоустройства:

Кв. 24, выд. 22: защитные леса, зеленые и лесопарковые зоны, состав –7С3Е, возраст 85 л., высота 25, диаметр 27, бонитет 1, полнота 0,7, запас 329 куб.м/га;

Таксационная характеристика участка по материалам лесопатологического обследования:

Кв. 24, выд. 22: защитные леса, зеленые и лесопарковые зоны, состав –7С3Е, возраст 85 л., высота 25, диаметр 27, бонитет 1, полнота 0,7, запас 329 куб.м/га;

При проверке установлено следующее:

1. Деревья: свежий ветровал, старый сухостой, старый ветровал: назначена выборочная санитарная рубка на площади 1,1 га, выборке подлежит 9,4 % деревьев от запаса.

2. Фактическая полнота насаждения после рубки составит: 0,6

3. Отграничение и оформление площади в натуре
столбы и надписи соответствуют установленным требованиям
(столбы и надписи соответствуют установленным требованиям или нет (при наличии отводов))

4. Выводы:

4.1. Назначение рубки обоснованно /не обоснованно (нужное подчеркнуть).

4.2. Распределение деревьев по категориям состояния, % от запаса соответствует (не соответствует) указанным в акте лесопатологического обследования

4.3. Отбор деревьев в рубку осуществлен в соответствии с НПА по проведению санитарно-оздоровительных мероприятий (с нарушениями НПА, перечислить какие)
Приказ Министерства природных ресурсов № 480 от 16.09.2016г. «об утверждении порядка проведения лесопатологических обследований и формы акта лесопатологического обследования»

Председатель Комиссии: Директор
(Должность)

Т.В. Бондарева
(Ф.И.О.)

Члены Комиссии:

Инженер лесопользования
(Должность)

О.Н. Калинина
(Ф.И.О.)

Инженер о/з леса
(Должность)

М.Н. Алексеев
(Ф.И.О.)

Участковый лесничий
(Должность)

Бабаков Н.И.
(Ф.И.О.)

The image shows three official seals and signatures. The top seal is circular and contains the text 'ФЕДЕРАЛЬНОЕ БЮРО ПО ЗАЩИТЕ ЛЕСА' (Federal Bureau for Forest Protection) and 'ФБУ «РОССИЙСКИЙ ЦЕНТР ЗАЩИТЫ ЛЕСА»' (FBU 'Russian Center for Forest Protection'). Below it is a signature in blue ink with the word '(подпись)' (signature) underneath. The middle seal is also circular and contains the text 'ВЛАДИМИРСКОЕ ЛЕСНИЧЕСТВО' (Vladimirskoye Lesnichestvo) and 'ГКУ ВО «КИРЖАЧСКОЕ ЛЕСНИЧЕСТВО»' (GKU VO 'Kirzhachskoye Lesnichestvo'). Below it is a signature in blue ink with the word '(подпись)' (signature) underneath. The bottom seal is circular and contains the text 'УЧАСТКОВОЕ ЛЕСНИЧЕСТВО' (Uchastkovoye Lesnichestvo) and 'КИРЖАЧСКОЕ ЛЕСНИЧЕСТВО' (Kirzhachskoye Lesnichestvo). Below it is a signature in blue ink with the word '(подпись)' (signature) underneath.

Инвентарный номер	Киржачское	Категория зашитности ЛЕСОПАРКОВЫЕ ЧАСТИ ЗЕЛЕННЫХ ЗОН										Квартал	24					
		Площадь	Состав	Вид	Возраст	Высота	Диаметр	Густота	Бонитет	Тип леса	Состояние			Урожайность	Средний диаметр	Средняя высота		
1	лесное культурное	1	18	С	52	18	18	3	2	1	4	0,8	24	60	54	6	1	ПРОХОДН. 3 ОЧ. 15%
2	лесное культурное	1	17	С	45	17	18	3	2	1	4	0,8	22	33	33	3	1	ПРОФЕЖИВ. 3 ОЧ. 10%
3	лесное культурное	1	18	С	44	18	18	3	2	1	4	0,8	24	58	58	2	1	ПРОФЕЖИВ. 3 ОЧ. 10%
4	лесное культурное	1	14	С	45	14	20	3	2	2	4	0,5	10	17	17	2	1	ПРОФЕЖИВ. 3 ОЧ. 10%
5	лесное культурное	1	25	С	85	25	28	5	2	1	4	0,7	33	79	55	24	1	ПРОФЕЖИВ. 3 ОЧ. 10%
6	лесное культурное	1	22	С	75	22	26	4	2	2	3	0,7	28	78	78	78	1	ПРОФЕЖИВ. 3 ОЧ. 10%

6 21 березы в 183 кв. м. в составе 1. ЛЕСОПАРКОВЫЕ ЧАСТИ ЗЕЛЕННЫХ ЗОН