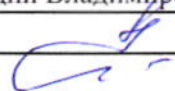


УТВЕРЖДАЮ:

Должность Заместитель директора департамента лесного
хозяйства администрации Владимирской области
Ф.И.О. С.В. Артемьева
Дата 13.01.2018 

Акт

лесопатологического обследования № 2637

лесных насаждений ГКУ ВО "Камешковское лесничество" (лесничество, лесопарк)
Владимирская область (субъект Российской Федерации)

Способ лесопатологического обследования: 1. Визуальный
2. Инструментальный

Место проведения

Участковое лесничество	Урочище (дача)	Квартал (кварталы)	Выдел (Выделы)	Площадь, га
Вахромеевское	Камешковское	80	18	1.10

Лесопатологическое обследование проведено на площади 1.10 га

Поражено болезнями:

Вид болезни	Порода	Встречаемость (% пораженных деревьев)	Степень поражения лесного насаждения (слабая, средняя, сильная)
Рак смоляной	С	2.2	

2.3. Выборке подлежит 8.0 % деревьев от запаса,

в том числе:

ослабленных _____ % (причины назначения) _____ ;
сильно ослабленных _____ % (причины назначения) _____ ;
усыхающих _____ % (причины назначения) _____ ;
свежего сухостоя _____ %,
свежего ветровала 1.5 %;
свежего бурелома _____ %;
старого сухостоя 2.2 %;
старого ветровала 4.3 %;
старого бурелома _____ %;
аварийных _____ %.

2.4. Полнота лесного насаждения после уборки деревьев, подлежащих рубке, составит 0.6
Критическая полнота для данной категории лесных насаждений составляет не лимитируется

ЗАКЛЮЧЕНИЕ

С целью предотвращения негативных процессов или снижения ущерба от их воздействия назначено:

Участковое лесничество	Урочище	Квартал	Выдел	Площадь, га	Вид мероприятия	Площадь мероприятия	Порода	Запас на выдел, куб. м	Крайние сроки проведения
Вахромеевское	Камешковское	80	18	1.1	СРВ	1.1	С, Б	22.8	2019 г.

Ведомость перечета деревьев, назначенных в рубку, и абрис лесного участка прилагаются (приложение 2 и 3 к Акту).

Меры по обеспечению возобновления: не требуется

Мероприятия, необходимые для предупреждения повреждения или поражения смежных насаждений:

- проведение мероприятий в максимально сжатые сроки;
- своевременная вывозка заготовленной древесины;
- надзор за состоянием насаждения.

Сведения для расчета степени повреждения:

Год образования старого сухостоя _____ - _____ ;

Основная причина повреждения древесины _____ 371, 821 _____ .

Дата проведения обследований 15.09.2017 г.

Исполнитель работ по проведению лесопатологического обследования:

ФИО Шипулин В.В.

Подпись _____



Результаты проведения лесопатологического обследования лесных насаждений за Сентябрь 2017 г.

Субъект Российской Федерации Владимирская область Лесничество (лесопарк) ГКУ ВО "Камешковское лесничество"

Участковое лесничество Вахромеевское Урочище (лесная дача) Камешковское

1	2	3	4	5	6	7	Таксационная характеристика лесного насаждения								Распределение деревьев по категориям состояния, % от запаса										31	32	33	34								
							8	9	10	11	12	13	14	15	16	17	18	19	20	21	22	23	24	25					26	27	28	29	30			
Номер квартала	Номер выдела	Площадь выдела	Целевое назначение лесов	Категория защитных лесов	Номер лесопатологического выдела	Площадь лесопатологического выдела, га	состав	порода	возраст	средняя высота, м	средний диаметр, см	тип леса	полнота	бонитет	запас, куб.м/га	Число деревьев на пробе	без признаков ослабления	ослабленные	сильно ослабленные	учыхающие	свежий сухостой	старый сухостой	свежий ветровал	старый ветровал	свежий бурелом	старый бурелом	аварийные деревья	Признаки повреждения деревьев	Доля поврежденных деревьев, %	Причина ослабления, повреждения	Подлежит рубке, %	Вид	Назначенные мероприятия			
80	18	1.10		Защитные			9	С	55	21	25	3М	0,7	1	260,5	466	63,0	19,4										808,205,206	7,5	371,821	7,6	СРВ	1.10			
							1	Б								91	6,6	3,0	0,4								206	0,5	821	0,4						
ИТОГО ПО НАСАЖДЕНИЮ:																	557	69,6	22,4	-	-	2,2	1,5	4,3	-	-	-	-	-	-	808,205,206	8,0	371,821	8,0	СРВ	1.10

Показатели, не соответствующие таксационному описанию отмечаются «*». Расшифровка кодов причин и признаков указана в разделе 2 к Акту лесопатологического обследования

Исполнитель работ по проведению лесопатологического обследования:

ФИО Шипулин В.В. Подпись  Телефон 8(4922) 53-05-61

Дата составления документа 09.01.2018

Ведомость перечета деревьев назначенных в рубку

ВРЕМЕННАЯ ПРОБНАЯ ПЛОЩАДЬ № _____

Субъект Российской Федерации _____

Владимирская область _____

Лесничество (лесопарк) _____

ГКУ ВО "Камешковское лесничество", Вахромеевское участ. лес-во,
ур. Камешковское _____

Квартал _____ 80 _____ Выдел _____ 18 _____ Площадь _____ 1.10 _____ га.

Номер очага вредных организмов _____ Размер пробной площади _____ 1.10 _____ га.

Таксационная характеристика:

тип леса _____ 3М _____ состав _____ 9С1Б _____ возраст _____ 55 _____ бонитет _____ 1 _____

полнота _____ 0.7 _____ запас на га _____ 260.5 _____ возобновление _____ отсутствует _____

Время и причина ослабления лесного насаждения:

рак смоляной (код 371), воздействия сильных ветров прошлых лет, повлекшие наклон более 10°, изгиб или вывал деревьев (код 821). Данные причины были определены по следующим основным признакам: наличие на стволе под кроной раковых ран, язв, образований (>2/3 окр. ств.) (код 808), обрыв корней (вывал) свежий (код 205), обрыв корней (вывал) прошлых лет (код 206).

Тип очага вредных организмов: _____ эпизодический _____ хронический (подчеркнуть)

Фаза развития очага вредных организмов: _____ начальная, _____ нарастания численности,
собственно вспышка, _____ кризис (подчеркнуть)

Состояние лесного насаждения, намечаемые мероприятия:

Средневзвешенная категория состояния насаждения составляет - _____ 1.56

Состояние насаждения - _____ ослабленное

Назначенное мероприятие - _____ санитарная рубка выборочная

Исполнитель работ по проведению лесопатологического обследования:

ФИО _____ Шипулин В.В. _____

Подпись _____ 

Дата составления документа _____ 09.01.2018

Телефон _____ 8 (4922) 53-05-61

ВЕДОМОСТЬ ПЕРЕЧЕТА ДЕРЕВЬЕВ

Порода: Сосна

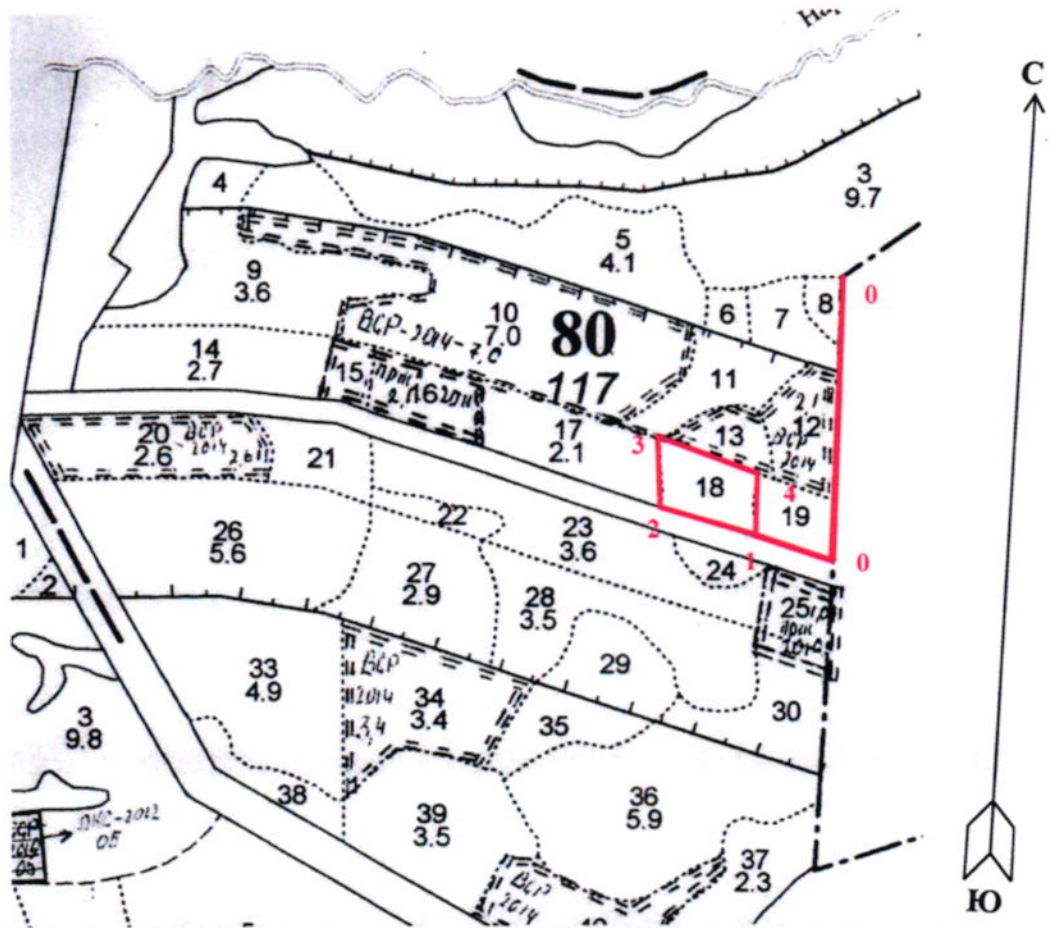
Ступени толщины	Количество деревьев по категориям состояния, шт.																Всего дер-в по ступеням толщины	
	I	II	III	IV		V		VI			ветровал, бурелом			аварийные деревья			шт.	в т. ч. подл. рубке, %
				НЗ	З	НЗ	З	НЗ	З	О	НЗ	З	О	НЗ	З	О		
1	2	3	4	5	6	7	8	9	10	11	12	13	14	15	16	17	18	19
8																		
12																		
16																		
20	72	25						1			2		6				106	1.9
24	102	33						3			4		10				152	3.6
28	107	23						4			3		7				144	3.0
32	43	19						2									64	0.4
36																		
40																		
44																		
48																		
52																		
56																		
60																		
Итого число стволов, шт.	324	100						10			9		23				466	8.9
% от числа стволов породы	69.6	21.5						2.1			1.9		4.9				100.0	8.9
% от числа стволов всех пород	58.2	18.0						1.8			1.6		4.1				83.7	7.5
Итого запас породы, кубм.	180.57	55.72						6.19			4.39		11.09				257.96	8.4
Итого, % от запаса породы	70.0	21.6						2.4			1.7		4.3				100.0	8.4
Итого, % от общего запаса	63.0	19.4						2.2			1.5		3.9				90.0	7.6

Порода: Береза

Ступени толщины	Количество деревьев по категориям состояния, шт.																Всего дер-в по ступеням толщины	
	I	II	III	IV		V		VI			ветровал, бурелом			аварийные деревья			шт.	в т. ч. подл. рубке, %
				НЗ	З	НЗ	З	НЗ	З	О	НЗ	З	О	НЗ	З	О		
1	2	3	4	5	6	7	8	9	10	11	12	13	14	15	16	17	18	19
8																		
12																		
16	15	6															21	
20	24	11											1				36	1.1
24	22	10											2				34	2.2
28																		
32																		
36																		
40																		
44																		
48																		
52																		
56																		
60																		
Итого число стволов, шт.	61	27											3				91	3.3
% от числа стволов породы	67.0	29.7											3.3				100.0	3.3
% от числа стволов всех пород	11.0	4.8											0.5				16.3	0.5
Итого запас породы, кубм.	18.98	8.50											1.15				28.63	4.0
Итого, % от запаса породы	66.3	29.7											4.0				100.0	4.0
Итого, % от общего запаса	6.6	3.0											0.4				10.0	0.4

Абрис участка

М 1:10000



№ выдела	Ленты (круговой площадки) перечёта				
	№ ленты (площадки)	длина, м	ширина, м	радиус, м	площадь, га
18	Сплошной перечет				1.10

Номера точек	Координаты	Азимуты	Длина, м	Номера точек	Координаты	Азимуты	Длина, м
0-0'	56°25.0272";41°7.4484"	170°	370				
0'-1	56°24.8244";41°7.4322"	277°	100				
1-2	56°24.8424";41°7.3374"	277°	130				
2-3	56°24.8658";41°7.2144"	345°	80				
3-4	56°24.9126";41°7.212"	110°	130				
4-1	56°24.8874";41°7.3374"	166°	80				

Условные обозначения: — - Границы участка

Исполнитель работ по проведению лесопатологического обследования:

ФИО Шипулин В.В.

Подпись

Дата составления документа 09.01.2017

Телефон 8 (4922) 53-05-61

МИНИСТЕРСТВО СЕЛЬСКОГО ХОЗЯЙСТВА РОССИЙСКОЙ ФЕДЕРАЦИИ
ФЕДЕРАЛЬНОЕ АГЕНТСТВО ЛЕСНОГО ХОЗЯЙСТВА
Федеральное государственное унитарное предприятие «Рослесинфорг»

МОСКОВСКИЙ ФИЛИАЛ ГОСУДАРСТВЕННОЙ ИНВЕНТАРИЗАЦИИ ЛЕСОВ
ФИЛИАЛ ФГУП «РОСЛЕСИНФОРГ»
«МОСЛЕСПРОЕКТ»

ПРОЕКТНАЯ ДОКУМЕНТАЦИЯ

по проектированию лесных участков в границах
ВАХРОМЕЕВСКОГО участкового лесничества
КАМЕШКОВСКОГО лесничества

Департамента лесного хозяйства администрации Владимирской области

ТАКСАЦИОННЫЕ ОПИСАНИЯ

Книга 2

Урочище Камешковское - кв. 64-91;
Урочище Волговойновское - кв. 92-112



Начальник партии
Инженер таксатор

А.Н. Мошкин
Е.В. Чесноков

2008 - 2009 гг.

Вахромеевское участковое лесничество Урочище Камешковское ЛЕСА ЗАЩ. ПОЛОС ВДОЛЬ Ж/Д И А/Д Квартал 80

1	2	3	4	5	6	7	8	9	10	11	12	13	14	15	16	17	18	19	20	21	22	23	24
7СЗВ	1	18	С	43	18	18	3	2	1	ЭМ	А2	0,8	24	12	8	4							
КУЛЬТУРЫ-66 г., состояние УДОВЛЕТВОРИТЕЛЬНЫЕ																							
УЧ. ЛЕСА ВОКР. НАС. ПУН, САД, ТОВ.																							
ОЗУ: ДРУГИЕ ОСОВО ЗАЩИТНЫЕ УЧАСТКИ																							

2011г - 19мк - 0,5 С-30,5
 2011г - 19мк - 1,2м С-42,5

16	1,2	7С1ЕЗВ	1	20	С	55	20	22	3	2	1	ЭМ	А2	0,8	28	34	24	3	7	4			
Единичные деревья																							
10С																							
подрост: 10Е (15) 2,0 м, 1,0 тыс. шт/га																							
УЧ. ЛЕСА ВОКР. НАС. ПУН, САД, ТОВ.																							
ОЗУ: ДРУГИЕ ОСОВО ЗАЩИТНЫЕ УЧАСТКИ																							

17	2,1	9С1Е+В	1	29	С	110	29	40	6	4	1	МЧ	В3	0,5	29	61	55	1	6	1			
подрост: 10Е (15) 2,0 м, 1,5 тыс. шт/га																							
УЧ. ЛЕСА ВОКР. НАС. ПУН, САД, ТОВ.																							
селекционная оценка: НОРМАЛЬНЫЕ																							
ОЗУ: ДРУГИЕ ОСОВО ЗАЩИТНЫЕ УЧАСТКИ																							

18	1,1	9С1В+Е	1	21	С	55	21	26	3	2	1	ЭМ	А2	0,7	26	29	26	3					
подрост: 10Е (15) 2,0 м, 1,5 тыс. шт/га																							
подросток: МЖ СРЕДНИЙ																							
УЧ. ЛЕСА ВОКР. НАС. ПУН, САД, ТОВ.																							
ОЗУ: ДРУГИЕ ОСОВО ЗАЩИТНЫЕ УЧАСТКИ																							

19	9	10С	1	26	С	85	26	32	5	3	1	ЩРТ	В3	0,7	35	32	32	1					
подлесок: КРП МЛ РЕДКИЙ																							
УЧ. ЛЕСА ВОКР. НАС. ПУН, САД, ТОВ.																							
селекционная оценка: НОРМАЛЬНЫЕ																							
ОЗУ: ДРУГИЕ ОСОВО ЗАЩИТНЫЕ УЧАСТКИ																							

ВЗР-2014 - 1,614 С-97,5

20	2,6	10С+В	1	28	С	110	28	38	6	4	2	ЭПРТ	В2	0,6	33	86	86	1					
УЧ. ЛЕСА ВОКР. НАС. ПУН, САД, ТОВ.																							
селекционная оценка: НОРМАЛЬНЫЕ																							
ОЗУ: ДРУГИЕ ОСОВО ЗАЩИТНЫЕ УЧАСТКИ																							

21	1,2	9С1В+Е	1	14	С	40	14	16	2	1	2	ЭМ	А2	0,7	14	17	15	2					
УЧ. ЛЕСА ВОКР. НАС. ПУН, САД, ТОВ.																							
селекционная оценка: НОРМАЛЬНЫЕ																							
ОЗУ: ДРУГИЕ ОСОВО ЗАЩИТНЫЕ УЧАСТКИ																							



Вахрамеевское участковое лесничество Урочище Камешковское ЛЕСА ЗАЩ. ПОЛОС ВДОЛЬ Ж/Д И А/Д Квартал 80

Планшет 33



п. ум. К. Маркса



Коврс