


УТВЕРЖДАЮ:

Должность Заместитель директора департамента лесного  
хозяйства администрации Владимирской области  
Ф.И.О. С.В. Артемьева  
Дата 23.01.2018 

Акт

лесопатологического обследования № 2632

лесных насаждений ГКУ ВО "Камешковское лесничество" (лесничество, лесопарк)  
Владимирская область (субъект Российской Федерации)

Способ лесопатологического обследования: 1. Визуальный   
2. Инструментальный

Место проведения

Участковое лесничество	Урочище (дача)	Квартал (кварталы)	Выдел (Выделы)	Площадь, га
Вахромеевское	Камешковское	80	19	0.90

Лесопатологическое обследование проведено на площади 0.90 га



Поражено болезнями:

Вид болезни	Порода	Встречаемость (% пораженных деревьев)	Степень поражения лесного насаждения (слабая, средняя, сильная)
Рак смоляной	С	3.5	

2.3. Выборке подлежит 8.0 % деревьев от запаса,  
 в том числе:  
 ослабленных \_\_\_\_\_ % (причины назначения) \_\_\_\_\_ ;  
 сильно ослабленных \_\_\_\_\_ % (причины назначения) \_\_\_\_\_ ;  
 усыхающих \_\_\_\_\_ % (причины назначения) \_\_\_\_\_ ;  
 свежего сухостоя \_\_\_\_\_ %,  
 свежего ветровала 1.5 %;  
 свежего бурелома \_\_\_\_\_ %;  
 старого сухостоя 3.5 %;  
 старого ветровала 3.0 %;  
 старого бурелома \_\_\_\_\_ %;  
 аварийных \_\_\_\_\_ %.

2.4. Полнота лесного насаждения после уборки деревьев, подлежащих рубке, составит 0.6  
 Критическая полнота для данной категории лесных насаждений составляет не лимитируется

#### ЗАКЛЮЧЕНИЕ

С целью предотвращения негативных процессов или снижения ущерба от их воздействия назначено:

Участковое лесничество	Урочище	Квартал	Выдел	Площадь, га	Вид мероприятия	Площадь мероприятия	Порода	Запас на выдел, куб. м	Крайние сроки проведения
Вахромеевское	Камешковское	80	19	0.9	СРВ	0.9	С	25.2	2019 г.

Ведомость перечета деревьев, назначенных в рубку, и абрис лесного участка прилагаются ( приложение 2 и 3 к Акту).

Меры по обеспечению возобновления: не требуется

Мероприятия, необходимые для предупреждения повреждения или поражения смежных насаждений:

- проведение мероприятий в максимально сжатые сроки;
- своевременная вывозка заготовленной древесины;
- надзор за состоянием насаждения.

Сведения для расчета степени повреждения:

Год образования старого сухостоя \_\_\_\_\_ - \_\_\_\_\_ ;

Основная причина повреждения древесины \_\_\_\_\_ 371, 821 \_\_\_\_\_ .

Дата проведения обследований 15.09.2017 г.

Исполнитель работ по проведению лесопатологического обследования:

ФИО Шипулин В.В. Подпись 

**Результаты проведения лесопатологического обследования лесных насаждений за**

**Сентябрь 2017 г.**

Субъект Российской Федерации \_\_\_\_\_

Владимирская область \_\_\_\_\_

Лесничество (лесопарк) \_\_\_\_\_

ГКУ ВО "Камешковское лесничество"

Участковое лесничество \_\_\_\_\_

Вахромеевское \_\_\_\_\_

Урочище (лесная дача) \_\_\_\_\_

Камешковское

1	2	3	4	5	6	7	Таксационная характеристика лесного насаждения								17	18	Распределение деревьев по категориям состояния, % от запаса										29	30	31	32	33	34	
							8	9	10	11	12	13	14	15			16	19	20	21	22	23	24	25	26	27							28
Номер квартала	Номер выдела	Площадь выдела	Целевое назначение лесов	Категория защитных лесов	Номер лесопатологического выдела	Площадь лесопатологического выдела, га	состав	порода	возраст	средняя высота, м	средний диаметр, см	тип леса	полнота	бонитет	запас, куб.м/га	Число деревьев на пробе	без признаков ослабления	ослабленные	сильно ослабленные	умеряющие	свежий сухостой	старый сухостой	свежий ветровал	старый ветровал	свежий бурелом	старый бурелом	аварийные деревья	Признаки повреждения деревьев	Доля поврежденных деревьев, %	Причина ослабления, повреждения	Подлежит рубке, %	вид	Назначенные мероприятия
80	19	0,90		Защитные	Защитные полосы лесов вдоль железнодорожных путей общего пользования, федеральных автомобильных дорог общего пользования, автомобильных дорог общего пользования субъектов Российской Федерации (ОЗУ)		10	С	85	26	31	ШРТ	0,7	1	350	347	73,0	19,0			3,5	1,5	3,0				808, 205, 206	8,1	371, 821	8,0	СРВ	0,90	
<b>ИТОГО ПО НАСАЖДЕНИЮ:</b>																																	
																347	73,0	19,0	-	-	3,5	1,5	3,0			-	808, 205, 206	8,1	371, 821	8,0	СРВ	0,90	

Показатели, не соответствующие таксационному описанию отмечаются «\*». Расшифровка кодов причин и признаков указана в разделе 2 к Акту лесопатологического обследования

Исполнитель работ по проведению лесопатологического обследования:

ФИО \_\_\_\_\_

Шипулин В.В.

Подпись \_\_\_\_\_

Дата составления документа \_\_\_\_\_

09.09.2018

Телефон \_\_\_\_\_

8 (4922) 53-05-61

**Ведомость перечета деревьев назначенных в рубку**

ВРЕМЕННАЯ ПРОБНАЯ ПЛОЩАДЬ № \_\_\_\_\_

Субъект Российской Федерации

Владимирская область

Лесничество (лесопарк)

ГКУ ВО "Камешковское лесничество", Вахромеевское участ. лес-во,  
ур. Камешковское

Квартал 80 Выдел 19 Площадь 0.90 га.

Номер очага вредных организмов \_\_\_\_\_ Размер пробной площади 0.90 га.

Таксационная характеристика:

тип леса ЩРТ состав 10С возраст 85 бонитет 1

полнота 0.7 запас на га 350.0 возобновление \_\_\_\_\_ отсутствует

Время и причина ослабления лесного насаждения:

рак смоляной (код 371), воздействия сильных ветров прошлых лет, повлекшие наклон более 10°, изгиб или вывал деревьев (код 821). Данные причины были определены по следующим основным признакам: наличие на стволе под кроной раковых ран, язв, образований (>2/3 окр. ств.) (код 808), обрыв корней (вывал) свежий (код 205), обрыв корней (вывал) прошлых лет (код 206).

Тип очага вредных организмов: эпизодический хронический (подчеркнуть)

Фаза развития очага вредных организмов: начальная, нарастания численности,  
собственно вспышка, кризис (подчеркнуть)

Состояние лесного насаждения, намечаемые мероприятия:

Средневзвешенная категория состояния насаждения составляет - 1.53

Состояние насаждения - ослабленное

Назначенное мероприятие - санитарная рубка выборочная

Исполнитель работ по проведению лесопатологического обследования:

ФИО Шипулин В.В.

Подпись

Дата составления документа

09.01.2018

Телефон

8 (4922) 53-05-61

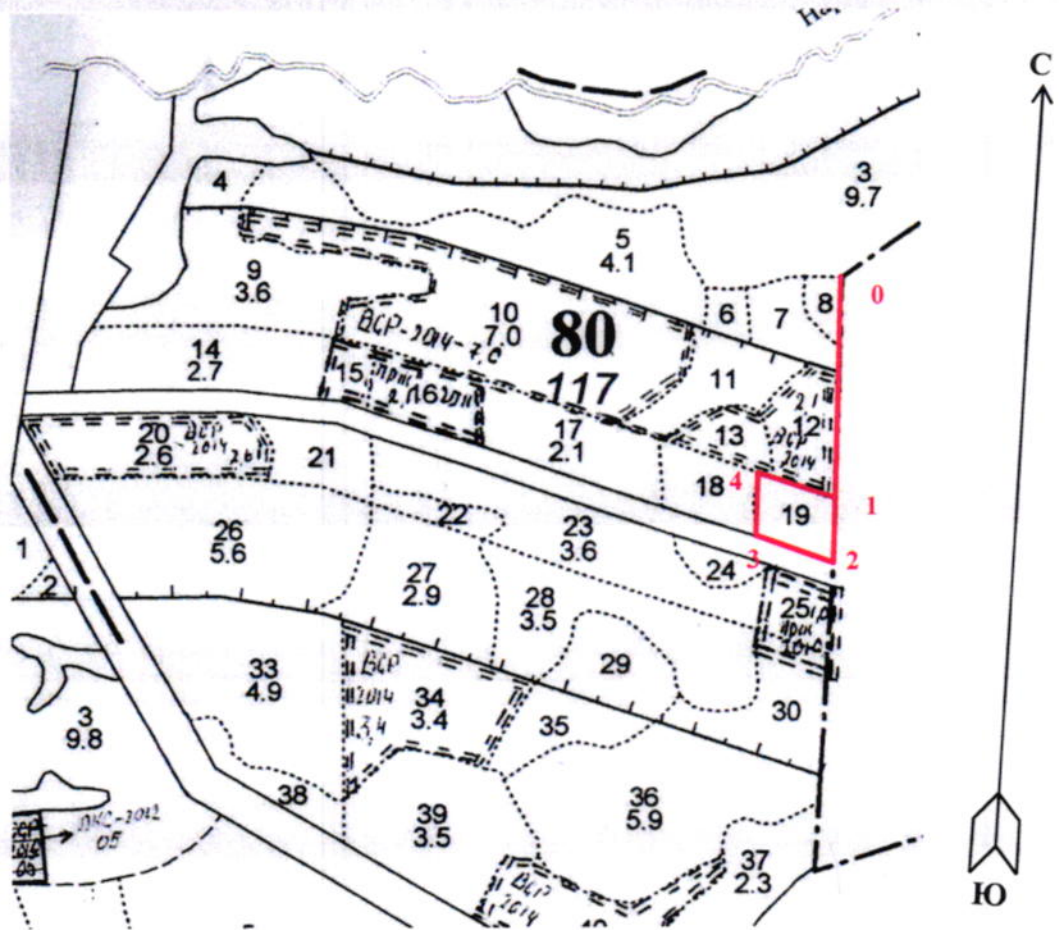
## ВЕДОМОСТЬ ПЕРЕЧЕТА ДЕРЕВЬЕВ

Порода: Сосна

Ступени толщины	Количество деревьев по категориям состояния, шт.															Всего дер-в по ступеням толщины		
	I	II	III	IV		V		VI			ветровал, бурелом			аварийные деревья			шт.	в т. ч. подл. рубке, %
				НЗ	З	НЗ	З	НЗ	З	О	НЗ	З	О	НЗ	З	О		
1	2	3	4	5	6	7	8	9	10	11	12	13	14	15	16	17	18	19
8																		
12																		
16																		
20	19	7															26	
24	28	12															40	
28	35	16						3			1		4				59	2.3
32	72	17						6			3		5				103	4.0
36	52	12						3			1		2				70	1.7
40	41	8															49	
44																		
48																		
52																		
56																		
60																		
Итого число стволов, шт.	247	72						12			5		11				347	8.1
% от числа стволов породы	71.2	20.7						3.5			1.4		3.2				100.0	8.1
% от числа стволов всех пород	71.2	20.7						3.5			1.4		3.2				100.0	8.1
Итого запас породы, кубм.	229.94	59.85						11.02			4.72		9.45				314.98	8.0
Итого, % от запаса породы	73.0	19.0						3.5			1.5		3.0				100.0	8.0
Итого, % от общего запаса	73.0	19.0						3.5			1.5		3.0				100.0	8.0

Абрис участка

М 1:10000



№ выдела	Ленты (круговой площадки) перечёта				
	№ ленты (площадки)	длина, м	ширина, м	радиус, м	площадь, га
19	Сплошной перечет				0.90

Номера точек	Координаты	Азимуты	Длина, м	Номера точек	Координаты	Азимуты	Длина, м
0-1	56°25.0272";41°7.4484"	170°	300				
1-2	56°24.8682";41°7.4352"	170°	75				
2-3	56°24.8244";41°7.4322"	277°	655				
3-4	56°24.8424";41°7.3374"	353°	70				
4-1	56°24.8658";41°7.2144"	97°	644				

Условные обозначения: — - Границы участка

Исполнитель работ по проведению лесопатологического обследования:

ФИО Шипулин В.В.

Подпись 

Дата составления документа 09.09.2018

Телефон 8 (4922) 53-05-61

МИНИСТЕРСТВО СЕЛЬСКОГО ХОЗЯЙСТВА РОССИЙСКОЙ ФЕДЕРАЦИИ  
ФЕДЕРАЛЬНОЕ АГЕНТСТВО ЛЕСНОГО ХОЗЯЙСТВА  
Федеральное государственное унитарное предприятие «Рослесинфорг»

МОСКОВСКИЙ ФИЛИАЛ ГОСУДАРСТВЕННОЙ ИНВЕНТАРИЗАЦИИ ЛЕСОВ  
ФИЛИАЛ ФГУП «РОСЛЕСИНФОРГ»  
«МОСЛЕСПРОЕКТ»

## ПРОЕКТНАЯ ДОКУМЕНТАЦИЯ

по проектированию лесных участков в границах  
**ВАХРОМЕЕВСКОГО участкового лесничества**  
КАМЕШКОВСКОГО лесничества

Департамента лесного хозяйства администрации Владимирской области

## ТАКСАЦИОННЫЕ ОПИСАНИЯ

Книга 2

Урочище Камешковское - кв. 64-91;  
Урочище Волковойновское - кв. 92-112



А.Н. Мошкин

Е.В. Чесноков

2008 - 2009 гг.



Вахромеевское участковое лесничество урочище Камешковское	ЛЕСА ЗАЩ. ПОЛОС ВДОЛЬ Ж/Д И А/Д	Квартал 80
Вахрон		
№ : Пло- : Сослав. Подрост, по: Я: Вы- : Эле- : Воз- : Ди: Кл: Гр: Во: Тип	Полн: Запас сырья	Кл: Запас на выделе, дес. МЗ
вы- : шадь, : длесок покров, поч: со- : мент:	ота: леса, дес. МЗ	ас: : ас:
де- : ла : га	ра : со- : ам: с : па: ни: леса	с : су- : ре- : еди- : захламлн. : Хозяйственные:
ле- : ст : та : ет: во: во: те:	Сумм: на : общий: в т.ч. : хо- : ниц- : ные	мероприятия
ру- : проих. Наимен. кат: ру- : пр: ас: ас: т:	а пл. : по : то: стоя: дин : ные	дер. : общий: лик- : дер. : общий: лик- :
са- : ег. незадел. земель: С: са- : пр: ас: ас: т:	оша- : 1 : на : сос- : ва: : дей : тав- : рн: (ста : ос: ро- : вида:	ест. : воз. : ти: го) : воз. :
Хар. лесных культур : Кадастров. оценка :	ний : щим : ти: го) : воз. :	
1 : 2 : 3	4 : 5 : 6 : 7 : 8 : 9 : 10 : 11 : 12 : 13 : 14 : 15 : 16 : 17 : 18 : 19 : 20 : 21 : 22 : 23 : 24	

24112 - "Прис" - 0,5 Г-328

20112 - "Прис" - 1,2 Г-4212

16	1,2	7С1Е2В	1	20	С	55	20	22	3	2	1	3М	0,8	28	34	24	55	1	22
единичные деревья																			
17	2,1	9С1Е+В	1	29	С	110	29	40	6	4	1	МЧ	0,5	29	61	61	55	1	23
подрост: 10Е (15) 2,0 м, 1,0 тыс. шт/га																			
уч. ЛЕСА ВОКР. НАС. ПУН, САД. ТОВ.																			
оцу: ДРУГИЕ ОСОБО ЗАЩИТНЫЕ УЧАСТКИ																			
18	1,1	9С1В+Е	1	21	С	55	21	26	3	2	1	3М	0,7	26	29	29	26	3	24
подрост: 10Е (15) 2,0 м, 1,5 тыс. шт/га																			
уч. ЛЕСА ВОКР. НАС. ПУН, САД. ТОВ.																			
селекционная оценка: НОРМАЛЬНЫЕ																			
оцу: ДРУГИЕ ОСОБО ЗАЩИТНЫЕ УЧАСТКИ																			
19	9	10С	1	26	С	85	26	32	5	3	1	ЩРТ	0,7	35	32	32	32	1	25
подлесок: КРЛ МЛ РЕДКИЙ																			
уч. ЛЕСА ВОКР. НАС. ПУН, САД. ТОВ.																			
селекционная оценка: НОРМАЛЬНЫЕ																			
оцу: ДРУГИЕ ОСОБО ЗАЩИТНЫЕ УЧАСТКИ																			
20	2,6	10С+В	1	28	С	110	28	38	6	4	2	3ЛРТ	0,6	33	86	86	86	1	26
подлесок: КРЛ МЛ РЕДКИЙ																			
уч. ЛЕСА ВОКР. НАС. ПУН, САД. ТОВ.																			
селекционная оценка: НОРМАЛЬНЫЕ																			
оцу: ДРУГИЕ ОСОБО ЗАЩИТНЫЕ УЧАСТКИ																			
21	1,2	9С1В+Е	1	14	С	40	14	16	2	1	2	3М	0,7	14	17	15	15	2	27
подлесок: КРЛ МЛ РЕДКИЙ																			
уч. ЛЕСА ВОКР. НАС. ПУН, САД. ТОВ.																			
селекционная оценка: НОРМАЛЬНЫЕ																			
оцу: ДРУГИЕ ОСОБО ЗАЩИТНЫЕ УЧАСТКИ																			

АСР-1014 - 1619 Г-972



Планшет 33

Коврс



п. им. К. Маркса

