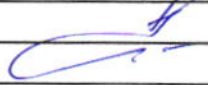


УТВЕРЖДАЮ:

Должность Заместитель директора департамента лесного
хозяйства администрации Владимирской области
 Ф.И.О. С.В. Артемьева
 Дата 23.01.2018 

Акт

лесопатологического обследования № 2627

лесных насаждений ГКУ ВО "Камешковское лесничество" (лесничество, лесопарк)
Владимирская область (субъект Российской Федерации)

Способ лесопатологического обследования: 1. Визуальный
 2. Инструментальный

Место проведения

Участковое лесничество	Урочище (дача)	Квартал (кварталы)	Выдел (Выделы)	Площадь, га
Новкинское		72	28	1.40

Лесопатологическое обследование проведено на площади 1.40 га

Поражено болезнями:

Вид болезни	Порода	Встречаемость (% пораженных деревьев)	Степень поражения лесного насаждения (слабая, средняя, сильная)
Рак смоляной	С	2.9	

2.3. Выборке подлежит 8.0 % деревьев от запаса,

в том числе:

ослабленных _____ % (причины назначения) _____ ;

сильно ослабленных _____ % (причины назначения) _____ ;

усыхающих _____ % (причины назначения) _____ ;

свежего сухостоя _____ %;

свежего ветровала 1.6 %;

свежего бурелома _____ %;

старого сухостоя 2.9 %;

старого ветровала 3.5 %;

старого бурелома _____ %;

аварийных _____ %.

2.4. Полнота лесного насаждения после уборки деревьев, подлежащих рубке, составит 0.7

Критическая полнота для данной категории лесных насаждений составляет не лимитируется

ЗАКЛЮЧЕНИЕ

С целью предотвращения негативных процессов или снижения ущерба от их воздействия назначено:

Участковое лесничество	Урочище	Квартал	Выдел	Площадь, га	Вид мероприятия	Площадь мероприятия	Порода	Запас на выдел, куб. м	Крайние сроки проведения
Новкинское		72	28	1.4	СРВ	1.4	С	33.6	2019 г.

Ведомость перечета деревьев, назначенных в рубку, и абрис лесного участка прилагаются (приложение 2 и 3 к Акту).

Меры по обеспечению возобновления: не требуется

Мероприятия, необходимые для предупреждения повреждения или поражения смежных насаждений:

- проведение мероприятий в максимально сжатые сроки;

- своевременная вывозка заготовленной древесины;

- надзор за состоянием насаждения.

Сведения для расчета степени повреждения:

Год образования старого сухостоя _____ - _____ ;

Основная причина повреждения древесины _____ 371, 821 _____ .

Дата проведения обследований 15.09.2017 г.

Исполнитель работ по проведению лесопатологического обследования:

ФИО Шипулин В.В.

Подпись



Результаты проведения лесопатологического обследования лесных насаждений за Сентябрь 2017 г.

Субъект Российской Федерации Владимирская область Лесничество (лесопарк) ГКУ ВО "Камешковское лесничество"

Участковое лесничество Новкинское Урочище (лесная дача)

1	2	3	4	5	6	7	8	9	10	11	12	13	14	15	16	17	Распределение деревьев по категориям состояния, % от запаса										32	33	34							
																	без признаков ослабления	ослабленные	сильно ослабленные	усыхающие	свежий сухойстой	старый сухойстой	свежий ветровал	старый ветровал	свежий бурелом	старый бурелом				аварийные деревья	Признаки поврежденная деревьев	Доля поврежденных деревьев, %	Причина ослабления, повреждения	Подложит рубке, %		
1	2	3	4	5	6	7	8	9	10	11	12	13	14	15	16	17	18	19	20	21	22	23	24	25	26	27	28	29	30	31	32	33	34			
72	28	1.40															68.8	23.2				2.9	1.6	3.5				808, 205, 206	7.5	371, 821	8.0	СРВ	1.40			
ИТОГО ПО НАСАЖДЕНИЮ:																	1147	68.8	23.2	-	-	-	2.9	1.6	3.5	-	-	-	-	-	808, 205, 206	7.5	371, 821	8.0	СРВ	1.40

Показатели, не соответствующие таксационному описанию отмечаются (*). Расшифровка кодов причин и признаков указана в разделе 2 к Акту лесопатологического обследования

Исполнитель работ по проведению лесопатологического обследования:

ФИО Шипулин В.В.

Подпись

Дата составления документа 09.01.2018

Телефон

8 (4922) 53-05-61

Ведомость перечета деревьев назначенных в рубку

ВРЕМЕННАЯ ПРОБНАЯ ПЛОЩАДЬ № _____

Субъект Российской Федерации

Владимирская область

Лесничество (лесопарк)

ГКУ ВО "Камешковское лесничество", Новкинское участ. лес-во

Квартал 72 Выдел 28 Площадь 1.40 га.

Номер очага вредных организмов _____ Размер пробной площади 1.40 га.

Таксационная характеристика:

тип леса ЗМ состав 10С возраст 65 бонитет 1

полнота 0.8 запас на га 300.3 возобновление _____ отсутствует

Время и причина ослабления лесного насаждения:

рак смоляной (код 371), воздействия сильных ветров прошлых лет, повлекшие наклон более 10°, изгиб или вывал деревьев (код 821). Данные причины были определены по следующим основным признакам: наличие на стволе под кроной раковых ран, язв, образований (>2/3 окр. ств.) (код 808), обрыв корней (вывал) свежий (код 205), обрыв корней (вывал) прошлых лет (код 206).

Тип очага вредных организмов: эпизодический хронический (подчеркнуть)

Фаза развития очага вредных организмов: начальная, нарастания численности,
собственно вспышка, кризис (подчеркнуть)

Состояние лесного насаждения, намечаемые мероприятия:

Средневзвешенная категория состояния насаждения составляет - 1.54

Состояние насаждения - ослабленное

Назначенное мероприятие - санитарная рубка выборочная

Исполнитель работ по проведению лесопатологического обследования:

ФИО Шипулин В.В.

Подпись



Дата составления документа

09.01.2018

Телефон

8 (4922) 53-05-61

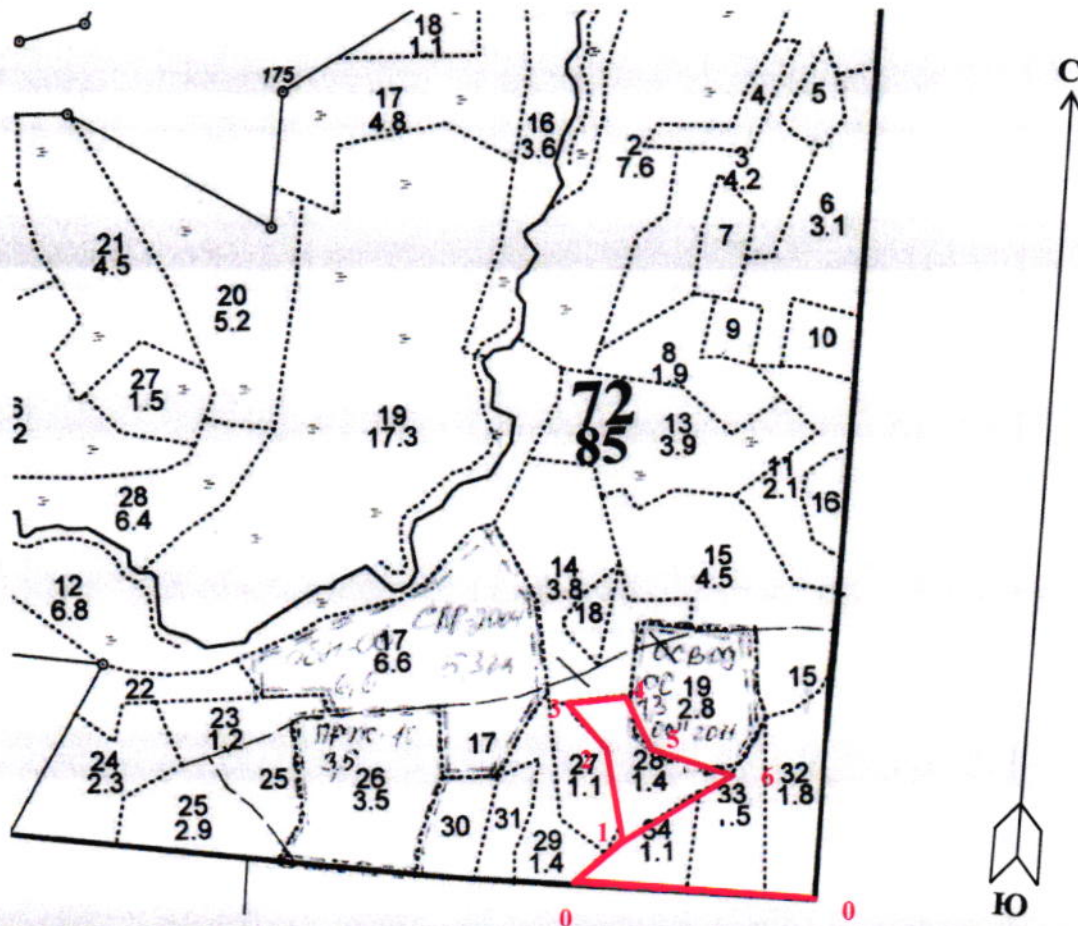
ВЕДОМОСТЬ ПЕРЕЧЕТА ДЕРЕВЬЕВ

Порода: Сосна

Ступени толщины	Количество деревьев по категориям состояния, шт.																Всего дер-в по ступеням толщины		
	I	II	III	IV		V		VI			ветровал, бурелом			аварийные деревья			шт.	в т. ч. подл. рубке, %	
				НЗ	З	НЗ	З	НЗ	З	О	НЗ	З	О	НЗ	З	О			
1	2	3	4	5	6	7	8	9	10	11	12	13	14	15	16	17	18	19	
8																			
12	86	41																127	
16	146	52												16				214	1.4
20	205	64						12			6		10					297	2.4
24	197	58						10			8		8					281	2.3
28	154	58						6			2		8					228	1.4
32																			
36																			
40																			
44																			
48																			
52																			
56																			
60																			
Итого число стволов, шт.	788	273						28			16		42					1147	7.5
% от числа стволов породы	68.7	23.8						2.4			1.4		3.7					100.0	7.5
% от числа стволов всех пород	68.7	23.8						2.4			1.4		3.7					100.0	7.5
Итого запас породы, кубм.	289.28	97.55						12.19			6.73		14.72					420.47	8.0
Итого, % от запаса породы	68.8	23.2						2.9			1.6		3.5					100.0	8.0
Итого, % от общего запаса	68.8	23.2						2.9			1.6		3.5					100.0	8.0

Абрис участка

М 1:10000



№ выдела	Ленты (круговой площадки) перечёта				
	№ ленты (площадки)	длина, м	ширина, м	радиус, м	площадь, га
28	Сплошной пересчет				1.40

Номера точек	Координаты	Азимуты	Длина, м	Номера точек	Координаты	Азимуты	Длина, м
0-0'	56°23.534';041°01.701'	266°	320	3-4	56°24.012';041°01.632'	70°	98
0'-1	56°23.921';041°01.692'	37°	100	4-5	56°24.015';041°01.713'	150°	62
1-2	56°24.012';041°01.632'	358°	103	5-6	56°23.980';041°01.734'	231°	90
2-3	56°23.983';041°01.681'	292°	85	6-1	56°23.961';041°01.830'	101°	150

Условные обозначения: — - Границы участка

Исполнитель работ по проведению лесопатологического обследования:

ФИО Шипулин В.В.

Подпись

Дата составления документа

09.01.2018

Телефон

8 (4922) 53-05-61

Министерство природных ресурсов РФ
Центральное государственное лесохозяйственное предприятие
«ЦЕНТРЛЕСПРОЕКТ»
Рязанская лесохозяйственная экспедиция

ПРОЕКТ

ОРГАНИЗАЦИИ И ВЕДЕНИЯ ЛЕСНОГО ХОЗЯЙСТВА

НОВКИНСКОГО ЛЕСНИЧЕСТВА

КОВРОВСКОГО ЛЕСХОЗА
ГУПР по ВЛАДИМИРСКОЙ ОБЛАСТИ

ТАКСАЦИОННЫЕ ОПИСАНИЯ

КНИГА 2 КВ: 44 - 89

Начальник л/у парши *Куртаев М.В.*
Таксатор *Кашкаров А.В.*

2003-2004 гг.



Лесничество НОВКИНСКОЕ

Категория зашитности ЗАПРЕТ. ПОЛОСА ВДОЛЬ РЕК

Квартал 72

1	2	3	4	5	6	7	8	9	10	11	12	13	14	15	16	17	18	19	20	21	22	23	24
---	---	---	---	---	---	---	---	---	----	----	----	----	----	----	----	----	----	----	----	----	----	----	----

оу: ГИДРОЛОГИЧЕСКИЙ ЗАКАЗНИК *березнякское устье Вирювских бассейнов*

25 2,9 лесные культуры 1 9 С 26 9 10 2 1 2 Элрт 0,7 8 23 18 2
8С2В+E В В2

СОСТАВ НЕОДНОВОДНЫЙ
оу: ГИДРОЛОГИЧЕСКИЙ ЗАКАЗНИК *березнякское устье Вирювских бассейнов*

26 3,5 10С 1 9 С 35 9 10 2 1 3 МЛШ 0,8 9 32 32 5
А1

оу: ГИДРОЛОГИЧЕСКИЙ ЗАКАЗНИК *березнякское устье Вирювских бассейнов*

27 1,1 4С1Е5В 1 2 С 5 2 2 1 1 2 ЭМ 0,6 1 1 1
В В2

28 1,4 10С+E 1 21 С 65 21 22 4 3 1 ЭМ 0,8 30 42 42 1
А2

селекционная оленка: НОРМАЛЬНЫЕ
оу: ГИДРОЛОГИЧЕСКИЙ ЗАКАЗНИК *березнякское устье Вирювских бассейнов*

29 1,4 10С+E 1 20 С 65 20 20 4 3 2 ЭМ 0,8 28 39 39 1
А2

селекционная оленка: НОРМАЛЬНЫЕ
оу: ГИДРОЛОГИЧЕСКИЙ ЗАКАЗНИК *березнякское устье Вирювских бассейнов*

30 1,0 10С 1 19 С 65 19 20 4 3 2 МЛШ 0,8 26 26 26 1
А1

селекционная оленка: НОРМАЛЬНЫЕ
оу: ГИДРОЛОГИЧЕСКИЙ ЗАКАЗНИК *березнякское устье Вирювских бассейнов*

31 ,8 лесные культуры 1 17 С 45 17 16 3 2 1 ЭМ 0,7 19 15 15
10С А2

оу: ГИДРОЛОГИЧЕСКИЙ ЗАКАЗНИК *березнякское устье Вирювских бассейнов*

32	1,8	лесные культуры	1	12	С	37	12	12	2	1	2	ЭМ	0,8	13	23	18	5	3				
33	5	5С2Е3В	1	25	С	70	25	28	4	3	1	ЭМ	0,7	33	50	25	1	10	1	15	3	
					В		24	26				А2										

ПРОРЕЖИВ. 1 04
208

КОДИН ВЕРНА
ИНЖЕНЕР ПО ОЗД
ВЕСЕЛОВА И.В.



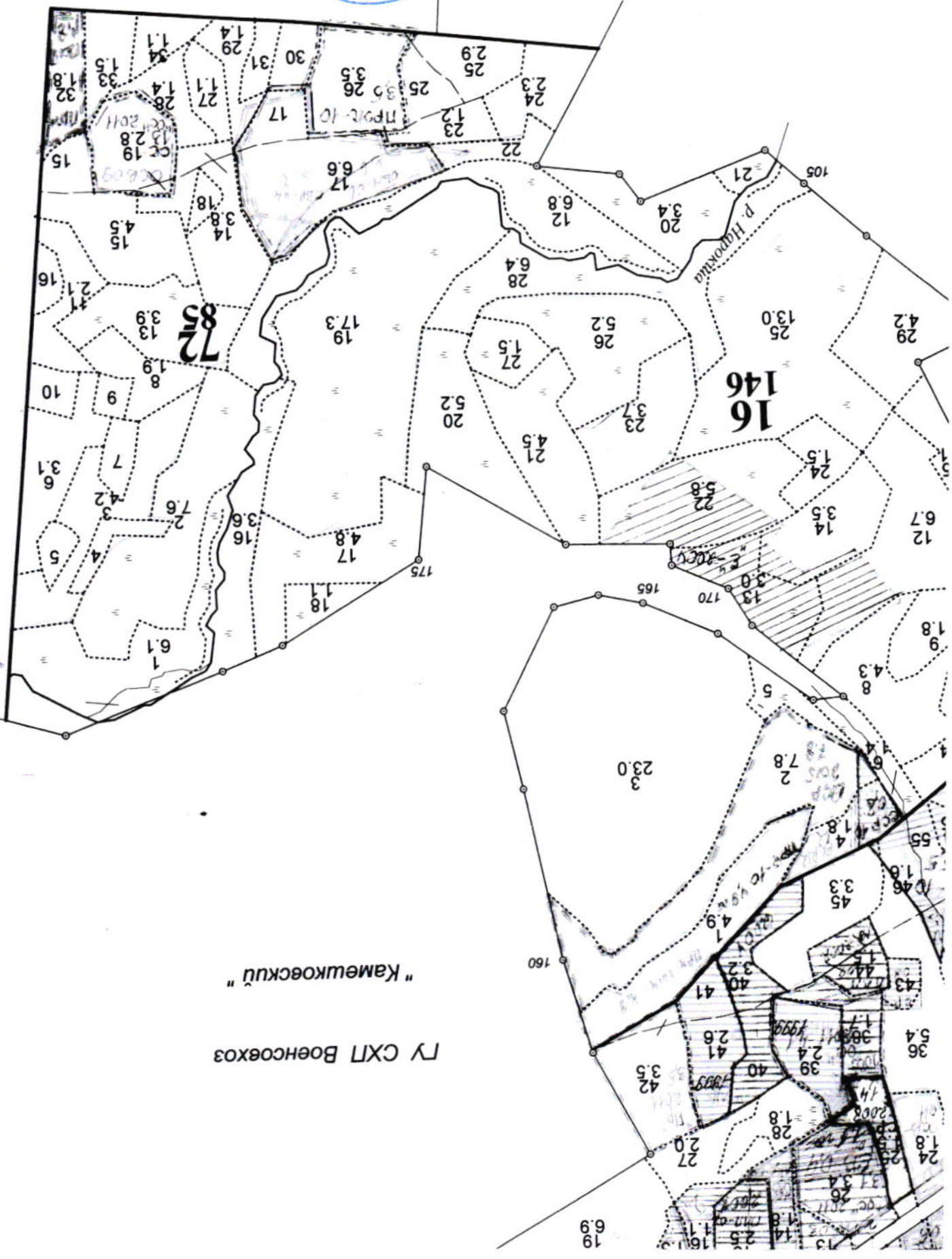
112-

ПРОРЕЖИВ. 1 04-3 5 кв. 1 с-ю кв 3 2010г
158



Ланшет 21

Ланшет 20



"Камешковский"

ЛУ СХП Военсовхоз