

УТВЕРЖДАЮ:

Должность Заместитель директора департамента лесного
хозяйства администрации Владимирской области
 Ф.И.О. С.В. Артемьева
 Дата 23.01.2018

Акт

лесопатологического обследования № 2626

лесных насаждений ГКУ ВО "Камешковское лесничество" (лесничество, лесопарк)
Владимирская область (субъект Российской Федерации)

Способ лесопатологического обследования: 1. Визуальный
 2. Инструментальный

Место проведения

Участковое лесничество	Урочище (дача)	Квартал (кварталы)	Выдел (Выделы)	Площадь, га
Новкинское		126	25	2,10
Новкинское		126	26	0,80

Лесопатологическое обследование проведено на площади 2,90 га

Поражено болезнями:

Вид болезни	Порода	Встречаемость (% пораженных деревьев)	Степень поражения лесного насаждения (слабая, средняя, сильная)

2.3. Выборке подлежит 25,6 % деревьев от запаса, в том числе:

ослабленных	_____ % (причины назначения)	_____ ;
сильно ослабленных	_____ % (причины назначения)	_____ ;
усыхающих	_____ % (причины назначения)	_____ ;
свежего сухостоя	_____ %;	
свежего ветровала	<u>6,6</u> %;	
свежего бурелома	_____ %;	
старого сухостоя	<u>9,7</u> %;	
старого ветровала	<u>9,3</u> %;	
старого бурелома	_____ %;	
аварийных	_____ %.	

2.4. Полнота лесного насаждения после уборки деревьев, подлежащих рубке, составит 0,4
Критическая полнота для данной категории лесных насаждений составляет не лимитируется

ЗАКЛЮЧЕНИЕ

С целью предотвращения негативных процессов или снижения ущерба от их воздействия назначено:

Участковое лесничество	Урочище	Квартал	Выдел	Площадь, га	Вид мероприятия	Площадь мероприятия	Порода	Запас на выдел, куб. м	Крайние сроки проведения
Новкинское		126	25	2,1	СРВ	2,1	Е	115,3	2019 г.

Ведомость перечета деревьев, назначенных в рубку, и абрис лесного участка прилагаются (приложение 2 и 3 к Акту).

Меры по обеспечению возобновления: не требуется

Мероприятия, необходимые для предупреждения повреждения или поражения смежных насаждений:

- проведение мероприятий в максимально сжатые сроки;
- своевременная вывозка заготовленной древесины;
- надзор за состоянием насаждения.

Сведения для расчета степени повреждения:

Год образования старого сухостоя _____ - _____ ;

Основная причина повреждения древесины _____ 343, 821 _____ .

Дата проведения обследований 13.09.2017 г.

Исполнитель работ по проведению лесопатологического обследования:

ФИО Джафаров А.А. Подпись 

Результаты проведения лесопатологического обследования лесных насаждений за Сентябрь 2017 г.

Субъект Российской Федерации Владимирская область Лесничество (лесопарк) ГКУ ВО "Камешковское лесничество"

Участковое лесничество Новкинское Урочище (лесная дача) _____

1	2	3	4	5	6	7	Таксационная характеристика лесного насаждения								Распределение деревьев по категориям состояния, % от запаса											30	31	32	Назначенные мероприятия								
							8	9	10	11	12	13	14	15	16	17	18	19	20	21	22	23	24	25	26				27	28	33	34					
Номер квартала	Номер выдела	Площадь выдела	Лесное назначение лесов	Категория защитных лесов	Номер лесопатологического выдела	Площадь лесопатологического выдела, га	состав	попада	возраст	средняя высота, м	средний диаметр, см	тип леса	полнота	бонитет	запас, куб.м/га	Число деревьев на пробе	без признаков ослабления	ослабленные	сильно ослабленные	умчающие	свежий сухой	старый сухой	свежий ветровал	старый ветровал	свежий бурелом	старый бурелом	аварийные деревья	Признаки повреждения деревьев	Доля поврежденных деревьев, %	Причина ослабления, повреждения	Подлежит рубке, %	вид	площадь, га				
126	25	2,10		Защитные			8	Е	70	22	23	ЕЗМ	0,6	1	215,3	756	27,2	27,7				9,7	6,6	9,3				614,206,206	26,6	343,821	25,6	СРВ	2,10				
							1	С								89	6,1	5,1																			
							1	Б								73	4,7	3,6																			
ИТОГО ПО НАСАЖДЕНИЮ:																	918	38,0	36,4	-	-	9,7	6,6	9,3	-	-	-	-	-	-	-	614,206,205	26,6	343,821	25,6	СРВ	2,10

Показатели, не соответствующие таксационному описанию отмечаются «*». Расшифровка кодов причин и признаков указана в разделе 2 к Акту лесопатологического обследования

Исполнитель работ по проведению лесопатологического обследования:

ФИО Джафаров А.А. Подпись 

Дата составления документа 08.01.2017 Телефон 8 (4922) 53-05-61

Ведомость перечета деревьев назначенных в рубку

ВРЕМЕННАЯ ПРОБНАЯ ПЛОЩАДЬ № _____

Субъект Российской Федерации _____

Владимирская область _____

Лесничество (лесопарк) _____

ГКУ ВО "Камешковское лесничество", Новкинское участ. лес-во _____

Квартал 126 Выдел 25 Площадь 2,10 га.

Номер очага вредных организмов _____ Размер пробной площади 2,10 га.

Таксационная характеристика:

тип леса ЕЗМ состав 8Е1С1Б возраст 70 бонитет 1

полнота 0,6 запас на га 215,3 возобновление благонадежное, 10Е (30) 5,0 м, 2,0 тыс.шт/га

Время и причина ослабления лесного насаждения:

повр. (заселено или отработано) короедом-типографом (код 343), воздействия сильных ветров прошлых лет, повлекшие наклон более 10°, изгиб или вывал деревьев (код 821). Данные причины были определены по следующим основным признакам: отработано >3/4 окр. ств. под кроной (код 614), обрыв корней (вывал) прошлых лет (код 206), обрыв корней (вывал) свежий (код 205).

Тип очага вредных организмов: эпизодический хронический (подчеркнуть)

Фаза развития очага вредных организмов: начальная, нарастания численности, собственно вспышка, кризис (подчеркнуть)

Состояние лесного насаждения, намечаемые мероприятия:

Средневзвешенная категория состояния насаждения составляет - 2,40

Состояние насаждения - ослабленное

Назначенное мероприятие - санитарная рубка выборочная

Исполнитель работ по проведению лесопатологического обследования:

ФИО Джафаров А.А.

Подпись 

Дата составления документа

09.01.2018

Телефон

8 (4922) 53-05-61

Поражено болезнями:

Вид болезни	Порода	Встречаемость (% пораженных деревьев)	Степень поражения лесного насаждения (слабая, средняя, сильная)
Рак смоляной	С	1,9	

2.3. Выборке подлежит 8,5 % деревьев от запаса,
в том числе:
ослабленных _____ % (причины назначения) _____ ;
сильно ослабленных _____ % (причины назначения) _____ ;
усыхающих _____ % (причины назначения) _____ ;
свежего сухостоя _____ %,
свежего ветровала 3,2 %;
свежего бурелома _____ %;
старого сухостоя 1,9 %;
старого ветровала 3,4 %;
старого бурелома _____ %;
аварийных _____ %.

2.4. Полнота лесного насаждения после уборки деревьев, подлежащих рубке, составит 0,7
Критическая полнота для данной категории лесных насаждений составляет не лимитируется

ЗАКЛЮЧЕНИЕ

С целью предотвращения негативных процессов или снижения ущерба от их воздействия назначено:

Участковое лесничество	Урочище	Квартал	Выдел	Площадь, га	Вид мероприятия	Площадь мероприятия	Порода	Запас на выдел, куб. м	Крайние сроки проведения
Новкинское		126	26	0,8	СРВ	0,8	С	22,8	2019 г.

Ведомость перечета деревьев, назначенных в рубку, и абрис лесного участка прилагаются (приложение 2 и 3 к Акту).

Меры по обеспечению возобновления: не требуется

Мероприятия, необходимые для предупреждения повреждения или поражения смежных насаждений:

- проведение мероприятий в максимально сжатые сроки;
- своевременная вывозка заготовленной древесины;
- надзор за состоянием насаждения.

Сведения для расчета степени повреждения:

Год образования старого сухостоя _____ - _____ ;

Основная причина повреждения древесины 371, 821

Дата проведения обследований 13.09.2017 г.

Исполнитель работ по проведению лесопатологического обследования:

ФИО Джафаров А.А. Подпись 

Результаты проведения лесопатологического обследования лесных насаждений за Сентябрь 2017 г.

Субъект Российской Федерации Владимирская область Лесничество (лесопарк) ГКУ ВО "Камешковское лесничество"

Участковое лесничество Новкинское Урочище (лесная дача)

1	2	3	4	5	6	7	Таксационная характеристика лесного насаждения								Распределение деревьев по категориям состояния, % от запаса										32	33	34																			
							8	9	10	11	12	13	14	15	16	17	18	19	20	21	22	23	24	25				26	27	28	29	30	31	32												
Номер выдела	Номер выдела	Площадь выдела	Лесное назначение лесов	Категория защитных лесов	Номер лесопатологического выдела	Площадь лесопатологического выдела, га	состав	порода	возраст	средняя высота, м	средний диаметр, см	тип леса	плотность	бонитет	запас, куб.м/га	Число деревьев на пробе	без признаков ослабления	ослабленные	сильно ослабленные	усыхающие	свежий сухостой	старый сухостой	свежий ветровал	старый ветровал	свежий бурелом	старый бурелом	анархичные деревья	Признаки повреждения деревьев	Доля поврежденных деревьев, %	Причина ослабления, повреждения	Полжест рубке, %	Назначенные мероприятия														
126	26	0,80		Защитные нольных объектов (ОЗУ)	6		10	С	70	24	24	3М	0,8	1	334,9	540	50,2	41,3									205,206,808	5,5	821,371	8,5	СРВ 0,80															
ИТОГО ПО НАСАЖДЕНИЮ:																	540	50,2	41,3	-	-	-	-	-	-	-	-	-	-	-	-	-	-	-	-	1,9	3,2	3,4	-	-	-	808,206,205	5,5	371,821	8,5	СРВ 0,80

Показатели, не соответствующие таксационному описанию отмечаются «*». Расшифровка кодов причин и признаков указана в разделе 2 к Акту лесопатологического обследования

Исполнитель работ по проведению лесопатологического обследования:

ФИО Джафаров А.А. Подпись 

Дата составления документа 29.09.2018 Телефон 8 (4922) 53-05-61

Ведомость перечета деревьев назначенных в рубку

ВРЕМЕННАЯ ПРОБНАЯ ПЛОЩАДЬ № _____

Субъект Российской Федерации _____

Владимирская область _____

Лесничество (лесопарк) _____

ГКУ ВО "Камешковское лесничество", Новкинское участ. лес-во _____

Квартал _____ 126 _____ Выдел _____ 26 _____ Площадь _____ 0,80 _____ га.

Номер очага вредных организмов _____ Размер пробной площади _____ 0,80 _____ га.

Таксационная характеристика:

тип леса _____ 3М _____ состав _____ 10С _____ возраст _____ 70 _____ бонитет _____ 1 _____

полнота _____ 0,8 _____ запас на га _____ 334,9 _____ возобновление _____ благонадежное, 10Е (25) 4,0 м, 1,0 тыс.шт/га _____

Время и причина ослабления лесного насаждения:

рак смоляной (код 371), воздействия сильных ветров прошлых лет, повлекшие наклон более 10°, изгиб или вывал деревьев (код 821). Данные причины были определены по следующим основным признакам: наличие на стволе под кроной раковых ран, язв, образований (>2/3 окр. ств.) (код 808), обрыв корней (вывал) прошлых лет (код 206), обрыв корней (вывал) свежий (код 205).

Тип очага вредных организмов: _____ эпизодический _____ хронический _____ (подчеркнуть)

Фаза развития очага вредных организмов: _____ начальная, _____ нарастания численности, _____
собственно вспышка, _____ кризис _____ (подчеркнуть)

Состояние лесного насаждения, намечаемые мероприятия:

Средневзвешенная категория состояния насаждения составляет - _____ 1,65 _____

Состояние насаждения - _____ ослабленное _____

Назначенное мероприятие - _____ санитарная рубка выборочная _____

Исполнитель работ по проведению лесопатологического обследования:

ФИО _____ Джафаров А.А. _____

Подпись _____

Дата составления документа _____

08.01.2018

Телефон _____

8 (4922) 53-05-61

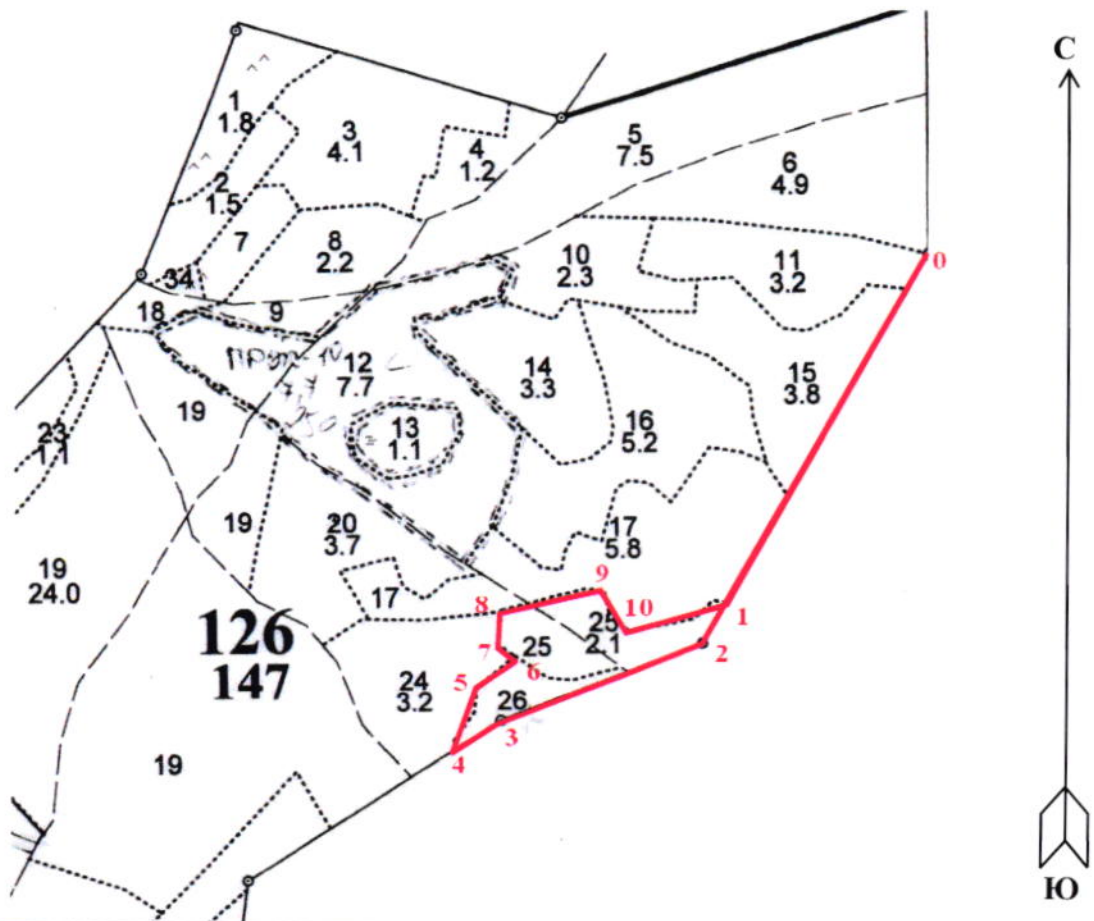
ВЕДОМОСТЬ ПЕРЕЧЕТА ДЕРЕВЬЕВ

Порода: Сосна

Ступени толщины	Количество деревьев по категориям состояния, шт.																Всего дер-в по ступеням толщины		
	I	II	III	IV		V		VI			ветровал, бурелом			аварийные деревья			шт.	в т. ч. подл. рубке, %	
				НЗ	З	НЗ	З	НЗ	З	О	НЗ	З	О	НЗ	З	О			
1	2	3	4	5	6	7	8	9	10	11	12	13	14	15	16	17	18	19	
8																			
12																			
16																			
20	95	68																163	
24	86	95																181	
28	98	68									5	6		8				185	3,5
32											2	5		4				11	2,0
36																			
40																			
44																			
48																			
52																			
56																			
60																			
Итого число стволов, шт.	279	231								7	11		12					540	5,5
% от числа стволов породы	51,7	42,8								1,3	2,0		2,2					100,0	5,5
% от числа стволов всех пород	51,7	42,8								1,3	2,0		2,2					100,0	5,5
Итого запас породы, кубм	134,50	110,66								5,09	8,57		9,11					267,93	8,5
Итого, % от запаса породы	50,2	41,3								1,9	3,2		3,4					100,0	8,5
Итого, % от общего запаса	50,2	41,3								1,9	3,2		3,4					100,0	8,5

Абрис участка

М 1:10000



№ выдела	Ленты (круговой площадки) перечёта				
	№ ленты (площадки)	длина, м	ширина, м	радиус, м	площадь, га
25, 26	Сплошной перечет				2,90

Номера точек	Координаты	Азимуты линий	Длина, м	Номера точек	Координаты	Азимуты линий	Длина, м
0-1		196°	530	10-1	56°21'19.09''41°5'48.18''	64°	130
1-2	56°21'21.24''41°5'49.64''	196°	56				
2-3	56°21'21.52''41°5'55.26''	255°	290				
3-4	56°21'19.71''41°5'51.30''	225°	80				
4-5	56°21'20.68''41°6'4.89''	232°	100				
5-6	56°21'19.10''41°6'2.96''	9°	70				
6-7	56°21'19.19''41°5'57.75''	34°	30				
7-8	56°21'18.80''41°5'55.93''	271°	50				
8-9	56°21'16.54''41°5'44.57''	293°	140				
9-10	56°21'17.78''41°5'45.15''	353°	70				

Условные обозначения: — - Границы участка

Исполнитель работ по проведению лесопатологического обследования:

ФИО Джафаров А.А.

Подпись

Дата составления документа 09.01.2018

Телефон 8 (4922) 53-05-61

Министерство природных ресурсов РФ
Центральное государственное лесохозяйственное предприятие
«ЦЕНТРЛЕСПРОЕКТ»
Рязанская лесохозяйственная экспедиция

ПРОЕКТ

ОРГАНИЗАЦИИ И ВЕДЕНИЯ ЛЕСНОГО ХОЗЯЙСТВА

НОВКИНСКОГО ЛЕСНИЧЕСТВА

КОВРОВСКОГО ЛЕСХОЗА

ГУПР по ВЛАДИМИРСКОЙ ОБЛАСТИ

ТАКСАЦИОННЫЕ ОПИСАНИЯ
КНИГА 3 КВ: 90 - 149

Начальник л/у парши *Мурмант* Куртаев М.В.
Таксатор Каткаров А.В.

2003-2004 гг.



1	2	3	4	5	6	7	8	9	10	11	12	13	14	15	16	17	18	19	20	21	22	23	24
---	---	---	---	---	---	---	---	---	----	----	----	----	----	----	----	----	----	----	----	----	----	----	----

ПОЛНОТА НЕРАВНОМЕРНАЯ
 озу: УЧ-КИ ЛЕСА ВОКР. ДЛГ., ОЗДОР. УЧ., НАС. П., САД. ТОВ.

22 9,7 ВОЛОТО
 НИЗИННОЕ, ТРОСТИКОВОЕ, зарастание 5% БЕРЕЗА

23 1,1 10С+Е 1 19 С 70 19 20 4 3 2 КИС С3 0,6 20 22 22 1

подрост: 10Е (20) 2,0 м, 2,0 тыс. шт/га
 селекционная оценка: НОРМАЛЬНЫЕ
 озу: УЧ-КИ ЛЕСА ВОКР. ДЛГ., ОЗДОР. УЧ., НАС. П., САД. ТОВ.

24 3,2 лесные культуры 1 23 С 65 23 26 4 3 1 ЭМ А3 0,7 30 96 39 1 38 1 19 2

подрост: 10Е (30) 3,0 м, 3,0 тыс. шт/га
 селекционная оценка: НОРМАЛЬНЫЕ
 озу: УЧ-КИ ЛЕСА ВОКР. ДЛГ., ОЗДОР. УЧ., НАС. П., САД. ТОВ.

25 2,1 БЕЛСІВ 1 22 Е 70 22 24 4 3 1 ЭМ В3 0,6 23 48 38 1 5 1 5 2

подрост: 10Е (30) 5,0 м, 2,0 тыс. шт/га
 селекционная оценка: НОРМАЛЬНЫЕ
 озу: УЧ-КИ ЛЕСА ВОКР. ДЛГ., ОЗДОР. УЧ., НАС. П., САД. ТОВ.

26 ,8 10С+Е 1 24 С 70 24 26 4 3 1 ЭМ А3 0,8 36 29 29 1

подрост: 10Е (25) 4,0 м, 1,0 тыс. шт/га
 селекционная оценка: НОРМАЛЬНЫЕ
 озу: УЧ-КИ ЛЕСА ВОКР. ДЛГ., ОЗДОР. УЧ., НАС. П., САД. ТОВ.

27 3,7 лесные культуры 1 20 С 49 20 18 3 2 1 ЭМ А2 0,8 28 104 104 2 4

ПРОВЕДЕНИЕ Х/М БЕЗУВЯТОЧНО
 озу: УЧ-КИ ЛЕСА ВОКР. ДЛГ., ОЗДОР. УЧ., НАС. П., САД. ТОВ.

28 12,5 6С2Е2В 1 22 С 60 22 24 3 2 1 ЭМ А3 0,7 28 350 210 70 70

подрост: 10Е (25) 3,0 м, 3,0 тыс. шт/га
 состав неоднородный, полнота НЕРАВНОМЕРНАЯ



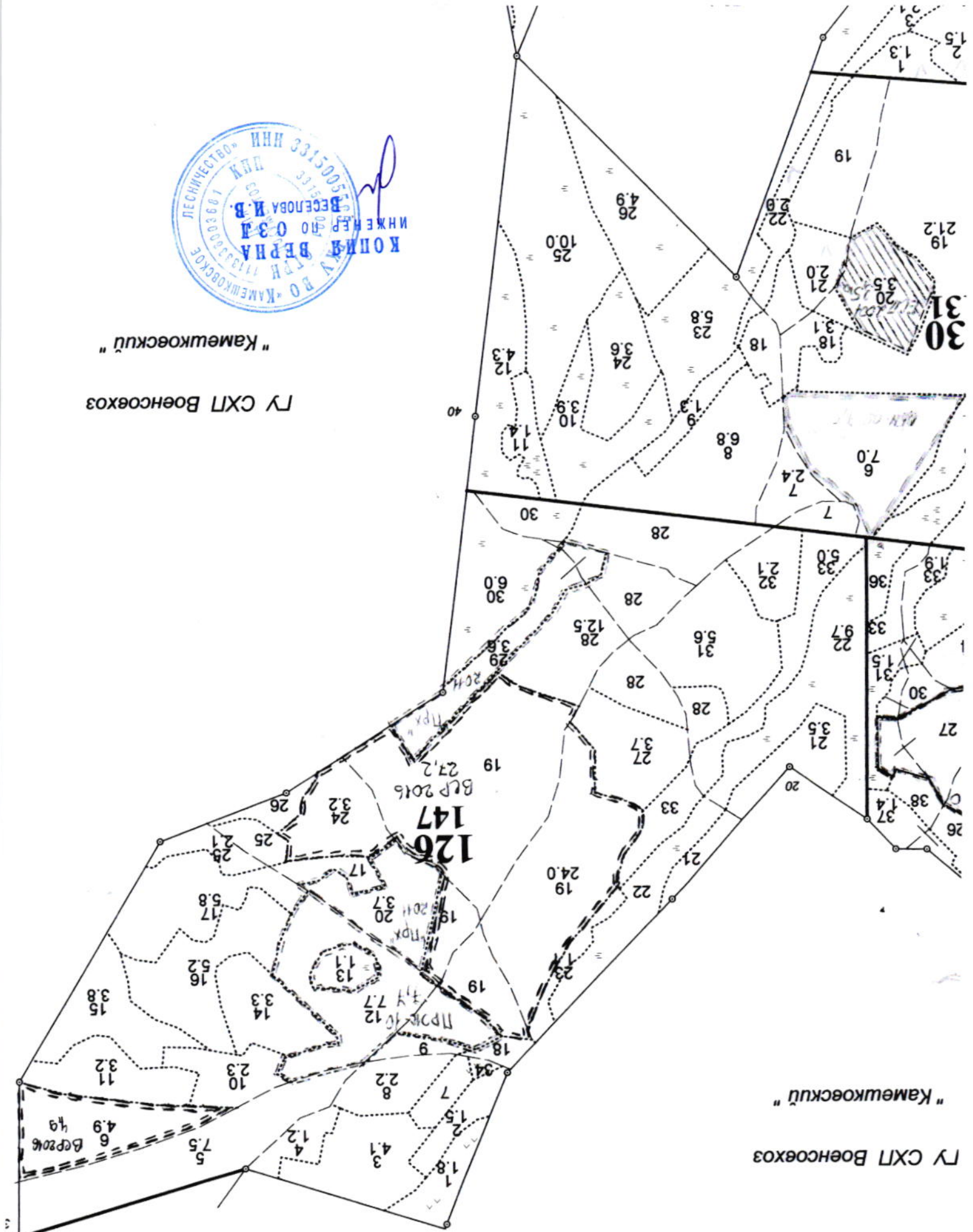
ИНЖЕНЕР ПО ОЗД.
 КОПЦА ВЕРНА
 ВЕСЕЛОВА И. В.

БСР - 2016

ПРОХОДИТ 2 ОЧ. - 20102, 3, 4 кв
 15% 2-124, 6-4, 5-56 / 181 ш 3

Планшет 23

Л/У СХП Военсехоз
"Камешковский"



Л/У СХП Военсехоз
"Камешковский"

