

УТВЕРЖДАЮ:

Должность Заместитель директора департамента лесного  
хозяйства администрации Владимирской области  
Ф.И.О. С.В. Артемьева  
Дата 23.01.2018

Акт

лесопатологического обследования № 2623

лесных насаждений ГКУ ВО "Камешковское лесничество" (лесничество, лесопарк)  
Владимирская область (субъект Российской Федерации)

Способ лесопатологического обследования: 1. Визуальный   
2. Инструментальный

Место проведения

Участковое лесничество	Урочище (дача)	Квартал (кварталы)	Выдел (Выделы)	Площадь, га
Новкинское		94	5	1,60

Лесопатологическое обследование проведено на площади 1,60 га



Поражено болезнями:

Вид болезни	Порода	Встречаемость (% пораженных деревьев)	Степень поражения лесного насаждения (слабая, средняя, сильная)
Рак смоляной	С	1,2	

2.3. Выборке подлежит 9,4 % деревьев от запаса,

в том числе:

ослабленных \_\_\_\_\_ % (причины назначения) \_\_\_\_\_ ;

сильно ослабленных \_\_\_\_\_ % (причины назначения) \_\_\_\_\_ ;

усыхающих \_\_\_\_\_ % (причины назначения) \_\_\_\_\_ ;

свежего сухостоя \_\_\_\_\_ %;

свежего ветровала \_\_\_\_\_ %;

свежего бурелома \_\_\_\_\_ %;

старого сухостоя 4,6 %;

старого ветровала 4,8 %;

старого бурелома \_\_\_\_\_ %;

аварийных \_\_\_\_\_ %.

2.4. Полнота лесного насаждения после уборки деревьев, подлежащих рубке, составит 0,5

Критическая полнота для данной категории лесных насаждений составляет не лимитируется

#### ЗАКЛЮЧЕНИЕ

С целью предотвращения негативных процессов или снижения ущерба от их воздействия назначено:

Участковое лесничество	Урочище	Квартал	Выдел	Площадь, га	Вид мероприятия	Площадь мероприятия	Порода	Запас на выдел, куб. м	Крайние сроки проведения
Новкинское		94	5	1,6	СРВ	1,6	С, Е	40,6	2019 г.

Ведомость перечета деревьев, назначенных в рубку, и абрис лесного участка прилагаются ( приложение 2 и 3 к Акту).

Меры по обеспечению возобновления: не требуется

Мероприятия, необходимые для предупреждения повреждения или поражения смежных насаждений:

- проведение мероприятий в максимально сжатые сроки;

- своевременная вывозка заготовленной древесины;

- надзор за состоянием насаждения.

Сведения для расчета степени повреждения:

Год образования старого сухостоя \_\_\_\_\_ - \_\_\_\_\_ ;

Основная причина повреждения древесины 371, 343, 821

Дата проведения обследований 13.09.2017 г.

Исполнитель работ по проведению лесопатологического обследования:

ФИО Джафаров А.А. Подпись 





Ведомость перечета деревьев назначенных в рубку

ВРЕМЕННАЯ ПРОБНАЯ ПЛОЩАДЬ № \_\_\_\_\_

Субъект Российской Федерации \_\_\_\_\_

Владимирская область

Лесничество (лесопарк) \_\_\_\_\_

ГКУ ВО "Камешковское лесничество", Новкинское участ. лес-во

Квартал \_\_\_\_\_ 94 \_\_\_\_\_ Выдел \_\_\_\_\_ 5 \_\_\_\_\_ Площадь \_\_\_\_\_ 1,60 \_\_\_\_\_ га.

Номер очага вредных организмов \_\_\_\_\_ Размер пробной площади \_\_\_\_\_ 1,60 \_\_\_\_\_ га.

Таксационная характеристика:

тип леса \_\_\_\_\_ Ч \_\_\_\_\_ состав \_\_\_\_\_ 6СЗЕ1Б \_\_\_\_\_ возраст \_\_\_\_\_ 80 \_\_\_\_\_ бонитет \_\_\_\_\_ 1 \_\_\_\_\_

полнота \_\_\_\_\_ 0,6 \_\_\_\_\_ запас на га \_\_\_\_\_ 272,7 \_\_\_\_\_ возобновление \_\_\_\_\_ благонадежное, 10Е (20) 2,0 м, 2,0 тыс.шт/га \_\_\_\_\_

Время и причина ослабления лесного насаждения:

рак смоляной (код 371), повр. (заселено или отработано) короедом-типографом (код 343), воздействия сильных ветров прошлых лет, повлекшие наклон более 10°, изгиб или вывал деревьев (код 821). Данные причины были определены по следующим основным признакам: наличие на стволе под кроной раковых ран, язв, образований (>2/3 окр. ств.) (код 808), отработано >3/4 окр. ств. под кроной (код 614), обрыв корней (вывал) прошлых лет (код 206).

Тип очага вредных организмов: \_\_\_\_\_ эпизодический \_\_\_\_\_ хронический (подчеркнуть)

Фаза развития очага вредных организмов: \_\_\_\_\_ начальная, \_\_\_\_\_ нарастания численности, \_\_\_\_\_  
собственно вспышка, \_\_\_\_\_ кризис (подчеркнуть)

Состояние лесного насаждения, намечаемые мероприятия:

Средневзвешенная категория состояния насаждения составляет - \_\_\_\_\_ 1,84 \_\_\_\_\_

Состояние насаждения - \_\_\_\_\_ ослабленное \_\_\_\_\_

Назначенное мероприятие - \_\_\_\_\_ санитарная рубка выборочная \_\_\_\_\_

Исполнитель работ по проведению лесопатологического обследования:

ФИО \_\_\_\_\_ Джафаров А.А. \_\_\_\_\_

Подпись \_\_\_\_\_

Дата составления документа \_\_\_\_\_

08.01.2018

Телефон \_\_\_\_\_ 8 (4922) 53-05-61 \_\_\_\_\_

ВЕДОМОСТЬ ПЕРЕЧЕТА ДЕРЕВЬЕВ

Порода: Сосна

Ступени толщины	Количество деревьев по категориям состояния, шт.																Всего дер-в по ступеням толщины	
	I	II	III	IV		V		VI			ветровал, бурелом			аварийные деревья			шт.	в т. ч. подл. рубке, %
				НЗ	З	НЗ	З	НЗ	З	О	НЗ	З	О	НЗ	З	О		
1	2	3	4	5	6	7	8	9	10	11	12	13	14	15	16	17	18	19
8																		
12																		
16																		
20																		
24																		
28	56	45	4					3						1			109	1,4
32	58	48	3					2						4			115	2,1
36	29	33						1						1			64	0,7
40																		
44																		
48																		
52																		
56																		
60																		
Итого число стволов, шт.	143	126	7					6						6			288	4,2
% от числа стволов породы	49,6	43,8	2,4					2,1						2,1			100,0	4,2
% от числа стволов всех пород	29,0	25,6	1,4					1,2						1,2			58,4	2,4
Итого запас породы, кубм.	124,57	112,67	5,32					5,06						5,57			253,20	4,2
Итого, % от запаса породы	49,2	44,5	2,1					2,0						2,2			100,0	4,2
Итого, % от общего запаса	28,4	25,8	1,2					1,2						1,3			57,9	2,5

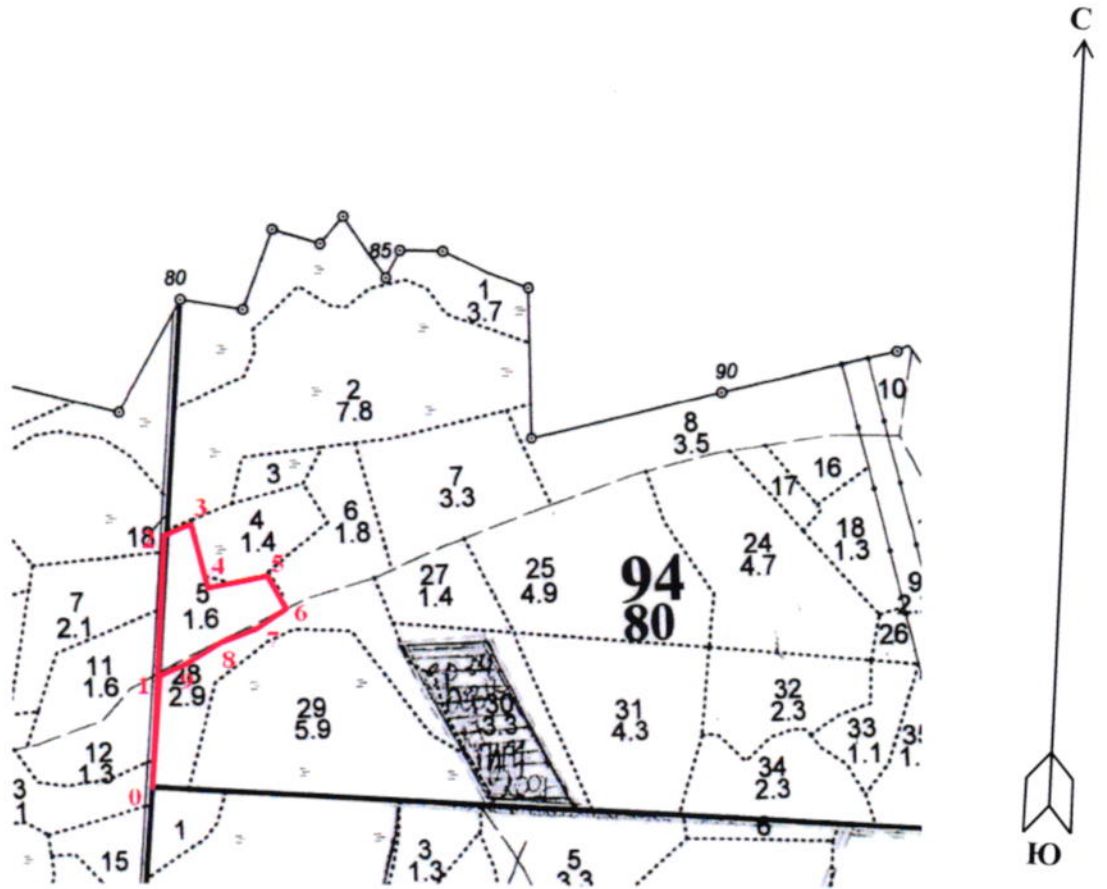
Порода: Ель

Ступени толщины	Количество деревьев по категориям состояния, шт.																Всего дер-в по ступеням толщины	
	I	II	III	IV		V		VI			ветровал, бурелом			аварийные деревья			шт.	в т. ч. подл. рубке, %
				НЗ	З	НЗ	З	НЗ	З	О	НЗ	З	О	НЗ	З	О		
1	2	3	4	5	6	7	8	9	10	11	12	13	14	15	16	17	18	19
8																		
12																		
16																		
20																		
24																		
28	25	24	5							7				5			66	7,8
32	21	18	6							8				10			63	11,7
36	12	11								1				1			25	1,3
40																		
44																		
48																		
52																		
56																		
60																		
Итого число стволов, шт.	58	53	11							16				16			154	20,8
% от числа стволов породы	37,7	34,4	7,1							10,4				10,4			100,0	20,8
% от числа стволов всех пород	11,8	10,8	2,2							3,2				3,2			31,2	6,4
Итого запас породы, кубм.	56,10	50,96	9,84							14,69				15,27			146,85	20,4
Итого, % от запаса породы	38,2	34,7	6,7							10,0				10,4			100,0	20,4
Итого, % от общего запаса	12,9	11,7	2,3							3,4				3,5			33,8	6,9



Абрис участка

М 1:10000



№ выдела	Ленты (круговой площадки) перечёта				
	№ ленты (площадки)	длина, м	ширина, м	радиус, м	площадь, га
5	Сплошной пересчет				1,60

Номера точек	Координаты	Румбы линий	Длина, м	Номера точек	Координаты	Румбы линий	Длина, м
0-1	-	СЗ:06°	151				
1-2	56°23'19.40" 40°58'50.45"	СЗ:06°	186				
2-3	56°23'19.86" 40°58'52.66"	СВ:59°	37				
3-4	56°23'17.03" 40°58'53.46"	ЮВ:22°	85				
4-5	56°23'17.42" 40°58'58.01"	СВ:73°	82				
5-6	56°23'15.79" 40°58'58.01"	ЮВ:37°	58				
6-7	56°23'15.79" 40°58'56.98"	ЮЗ:58°	50				
7-8	56°23'14.52" 40°58'53.03"	ЮЗ:65°	50				
8-9	56°23'13.72" 40°58'51.13"	ЮЗ:41°	50				
9-1	56°23'13.37" 40°58'49.43"	ЮЗ:55°	37				

Условные обозначения: — - Границы участка

Исполнитель работ по проведению лесопатологического обследования:

ФИО Джафаров А.А.

Подпись

Дата составления документа 09.01.2019

Телефон 8 (4922) 53-05-61



Министерство природных ресурсов РФ  
Центральное государственное лесохозяйственное предприятие  
«ЦЕНТРЛЕСПРОЕКТ»  
Рязанская лесохозяйственная экспедиция

## ПРОЕКТ

ОРГАНИЗАЦИИ И ВЕДЕНИЯ ЛЕСНОГО ХОЗЯЙСТВА

### НОВКИНСКОГО ЛЕСНИЧЕСТВА

КОВРОВСКОГО ЛЕСХОЗА  
ГУПР по ВЛАДИМИРСКОЙ ОБЛАСТИ

ТАКСАЦИОННЫЕ ОПИСАНИЯ

КНИГА 3 КВ: 90 - 149

Начальник п/у партии

*Куртаев*

Куртаев М.В.

Таксатор

Кашкаров А.В.







