

УТВЕРЖДАЮ:

Должность Заместитель директора департамента лесного
хозяйства администрации Владимирской области
Ф.И.О. С.В. Артемьева
Дата 23.01.2018

Акт

лесопатологического обследования № 2620

лесных насаждений ГКУ ВО "Камешковское лесничество" (лесничество, лесопарк)
Владимирская область (субъект Российской Федерации)

Способ лесопатологического обследования: 1. Визуальный
2. Инструментальный

Место проведения

Участковое лесничество	Урочище (дача)	Квартал (кварталы)	Выдел (Выделы)	Площадь, га
Новкинское		76	1	1,70

Лесопатологическое обследование проведено на площади 1,70 га

Поражено болезнями:

Вид болезни	Порода	Встречаемость (% пораженных деревьев)	Степень поражения лесного насаждения (слабая, средняя, сильная)
Рак смоляной	С	2,3	

2.3. Выборке подлежит 15,5 % деревьев от запаса,

в том числе:

ослабленных _____ % (причины назначения) _____ ;
сильно ослабленных _____ % (причины назначения) _____ ;
усыхающих _____ % (причины назначения) _____ ;
свежего сухостоя _____ %;
свежего ветровала _____ %;
свежего бурелома _____ %;
старого сухостоя 3,4 %;
старого ветровала 12,1 %;
старого бурелома _____ %;
аварийных _____ %.

2.4. Полнота лесного насаждения после уборки деревьев, подлежащих рубке, составит 0,4

Критическая полнота для данной категории лесных насаждений составляет 0,3

ЗАКЛЮЧЕНИЕ

С целью предотвращения негативных процессов или снижения ущерба от их воздействия назначено:

Участковое лесничество	Урочище	Квартал	Выдел	Площадь, га	Вид мероприятия	Площадь мероприятия	Порода	Запас на выдел, куб. м	Крайние сроки проведения
Новкинское		76	1	1,7	СРВ	1,7	С, Е	63,2	2019 г.

Ведомость перечета деревьев, назначенных в рубку, и абрис лесного участка прилагаются (приложение 2 и 3 к Акту).

Меры по обеспечению возобновления: не требуется

Мероприятия, необходимые для предупреждения повреждения или поражения смежных насаждений:

- проведение мероприятий в максимально сжатые сроки;
- своевременная вывозка заготовленной древесины;
- надзор за состоянием насаждения.

Сведения для расчета степени повреждения:

Год образования старого сухостоя _____ ;

Основная причина повреждения древесины 821, 343, 371.

Дата проведения обследований 28.08.2017г.

Исполнитель работ по проведению лесопатологического обследования:

ФИО Малыгин А.В. Подпись 

Ведомость перечета деревьев назначенных в рубку

ВРЕМЕННАЯ ПРОБНАЯ ПЛОЩАДЬ № _____

Субъект Российской Федерации

Владимирская область

Лесничество (лесопарк)

ГКУ ВО "Камешковское лесничество", Новкинское участ. лес-во

Квартал 76 Выдел 1 Площадь 1,70 га.

Номер очага вредных организмов _____ Размер пробной площади 1,70 га.

Таксационная характеристика:

тип леса МЧ состав 8С2Е возраст 80 бонитет 1

полнота 0,5 запас на га 240,0 возобновление _____ отсутствует

Время и причина ослабления лесного насаждения:

воздействия сильных ветров прошлых лет, повлекшие наклон более 10°, изгиб или вывал деревьев (код 821), повр. (заселено или отработано) короедом-типографом (код 343), рак смоляной (код 371). Данные причины были определены по следующим основным признакам: обрыв корней (вывал) прошлых лет (код 206), отработано >3/4 окр. ств. под кроной (код 614), наличие на стволе под кроной раковых ран, язв, образований (>2/3 окр. ств.) (код 808).

Тип очага вредных организмов: эпизодический хронический (подчеркнуть)

Фаза развития очага вредных организмов: начальная, нарастания численности, собственно вспышка, кризис (подчеркнуть)

Состояние лесного насаждения, намечаемые мероприятия:

Средневзвешенная категория состояния насаждения составляет - 2,02

Состояние насаждения - ослабленное

Назначенное мероприятие - санитарная рубка выборочная

Исполнитель работ по проведению лесопатологического обследования:

ФИО Малыгин А.В.

Подпись 

Дата составления документа

08.01.2018

Телефон

8 (4922) 53-05-61

ВЕДОМОСТЬ ПЕРЕЧЕТА ДЕРЕВЬЕВ

Порода: Сосна

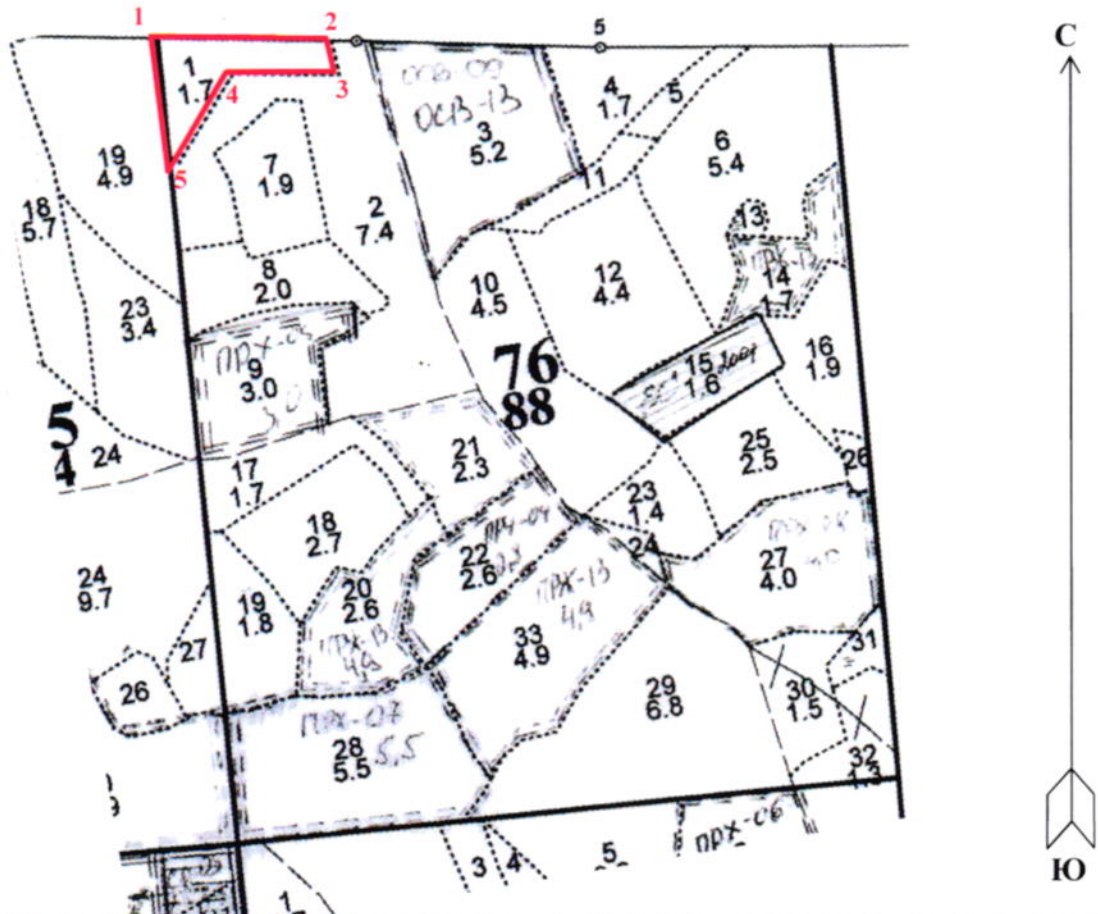
Ступени толщины	Количество деревьев по категориям состояния, шт.																Всего дер-в по ступеням толщины	
	I	II	III	IV		V		VI			ветровал, бурелом			аварийные деревья			шт.	в т. ч. подл. рубке, %
				НЗ	З	НЗ	З	НЗ	З	О	НЗ	З	О	НЗ	З	О		
1	2	3	4	5	6	7	8	9	10	11	12	13	14	15	16	17	18	19
8	2	1															3	
12	1																1	
16	1	1											5				7	1,3
20	2							12					11				25	6,0
24								7					7				14	3,6
28	59	52						4					10				125	3,6
32	77	26											6				109	1,6
36	54	18											9				81	2,3
40	11	6															17	
44	1	1											2				4	0,5
48																		
52																		
56																		
60																		
Итого число стволов, шт.	208	105						23					50				386	19,0
% от числа стволов породы	53,8	27,2						6,0					13,0				100,0	19,0
% от числа стволов всех пород	47,2	23,9						5,2					11,4				87,7	16,6
Итого запас породы, кубм	192,25	90,74						9,47					33,95				326,40	13,3
Итого, % от запаса породы	58,9	27,8						2,9					10,4				100,0	13,3
Итого, % от общего запаса	47,2	22,2						2,3					8,3				80,0	10,6

Порода: Ель

Ступени толщины	Количество деревьев по категориям состояния, шт.																Всего дер-в по ступеням толщины	
	I	II	III	IV		V		VI			ветровал, бурелом			аварийные деревья			шт.	в т. ч. подл. рубке, %
				НЗ	З	НЗ	З	НЗ	З	О	НЗ	З	О	НЗ	З	О		
1	2	3	4	5	6	7	8	9	10	11	12	13	14	15	16	17	18	19
8	1																1	
12	1	1															2	
16	1																1	
20																		
24																		
28																		
32	1																1	
36	13	19											1				33	1,9
40	6	4								1							11	1,9
44																		
48										1			1				2	3,7
52													1				1	1,9
56																		
60													2				2	3,7
Итого число стволов, шт.	23	24								2			5				54	13,0
% от числа стволов породы	42,6	44,4								3,7			9,3				100,0	13,0
% от числа стволов всех пород	5,2	5,5								0,5			1,1				12,3	1,6
Итого запас породы, кубм	29,13	32,64								4,32			15,50				81,59	24,3
Итого, % от запаса породы	35,7	40,0								5,3			19,0				100,0	24,3
Итого, % от общего запаса	7,1	8,0								1,1			3,8				20,0	4,9

Абрис участка

М 1:10000



№ выдела	Ленты (круговой площадки) перечёта				
	№ ленты (площадки)	длина, м	ширина, м	радиус, м	площадь, га
1	Сплошной перечет				1,70

Номера точек	Координаты	Румбы линий	Длина, м	Номера точек	Координаты	Румбы линий	Длина, м
1-2	56°24'10.41"; 41°5'41.01"	ЮВ:88°	230	4-5	56°24'8.33"; 41°5'46.07"	ЮЗ:33°	157
2-3	56°24'8.88"; 41°5'54.30"	ЮВ:10°	45	5-1	56°24'4.94"; 41°5'40.13"	СЗ:04°	176
3-4	56°24'7.41"; 41°5'54.18"	СЗ:87°	141				

Условные обозначения: — - Границы участка

Исполнитель работ по проведению лесопатологического обследования:

ФИО Мальгин А.В. Подпись
Дата составления документа 09.01.2018 Телефон 8 (4922) 53-05-61

Министерство природных ресурсов РФ
Центральное государственное лесохозяйственное предприятие
«ЦЕНТРАЛЕСПРОЕКТ»
Рязанская лесохозяйственная экспедиция

ПРОЕКТ
ОРГАНИЗАЦИИ И ВЕДЕНИЯ ЛЕСНОГО ХОЗЯЙСТВА
НОВКИНСКОГО ЛЕСНИЧЕСТВА
КОВРОВСКОГО ЛЕСХОЗА
ГУПР по ВЛАДИМИРСКОЙ ОБЛАСТИ

ТАКСАЦИОННЫЕ ОПИСАНИЯ

КНИГА 2 КВ: 44 - 89

Начальник лу партии

Исхурин

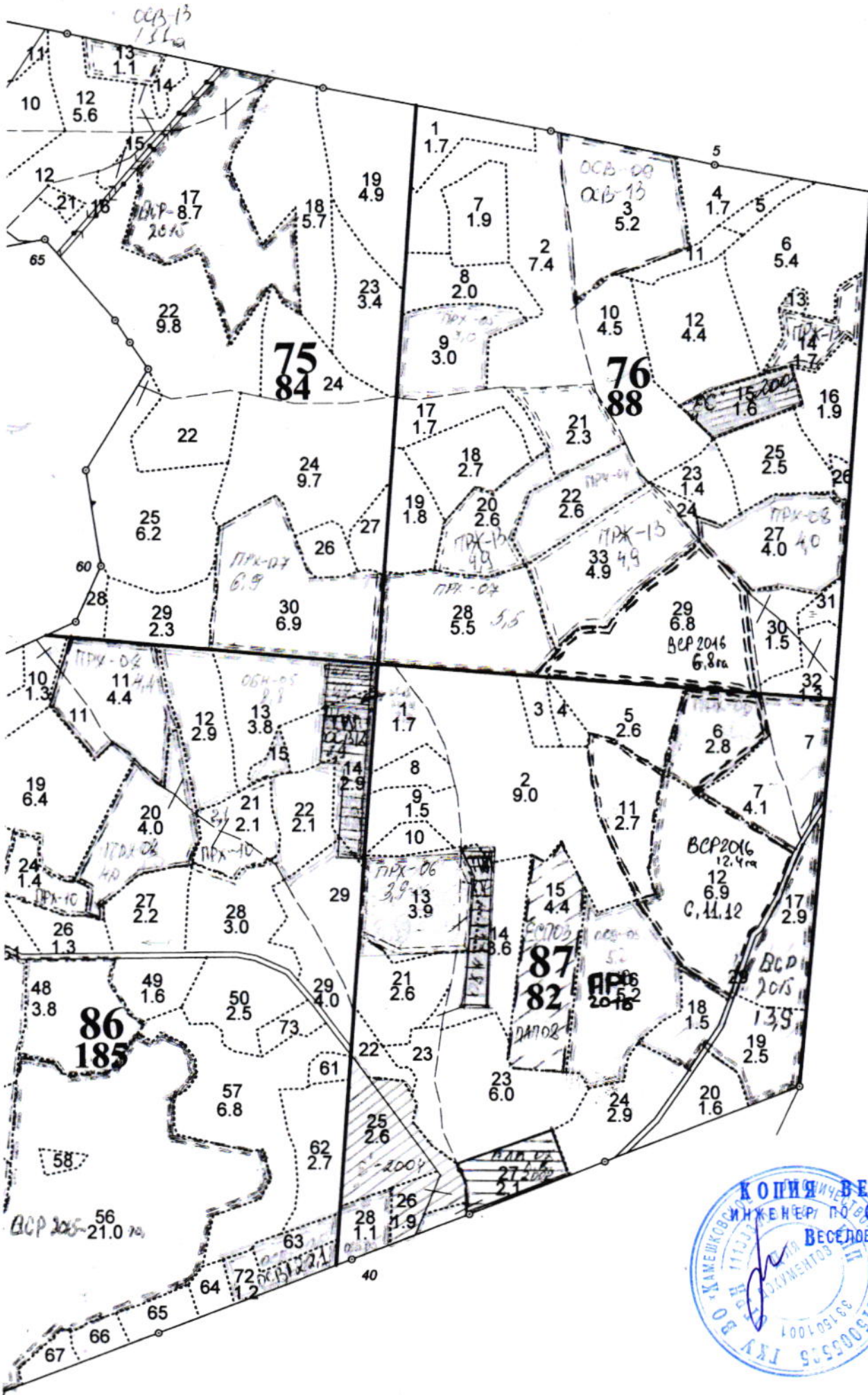
Куртаев М.В.

Таксатор

Кашкаров А.В.

2003-2004 гг.





Планшет 2.

