

УТВЕРЖДАЮ:

Должность Заместитель директора департамента лесного
хозяйства администрации Владимирской области
Ф.И.О. С.В. Артемьева
Дата 23.01.2018

Акт

лесопатологического обследования № 2618
лесных насаждений ГКУ ВО "Камешковское лесничество" (лесничество, лесопарк)
Владимирская область (субъект Российской Федерации)

Способ лесопатологического обследования: 1. Визуальный
2. Инструментальный

Место проведения

Участковое лесничество	Урочище (дача)	Квартал (кварталы)	Выдел (Выделы)	Площадь, га
Новкинское		76	8	2,00

Лесопатологическое обследование проведено на площади 2,00 га

Поражено болезнями:

Вид болезни	Порода	Встречаемость (% пораженных деревьев)	Степень поражения лесного насаждения (слабая, средняя, сильная)
Рак смоляной	С	1,7	

2.3. Выборке подлежит 63,3 % деревьев от запаса,

в том числе:

ослабленных _____ % (причины назначения) _____ ;
сильно ослабленных _____ % (причины назначения) _____ ;
усыхающих _____ % (причины назначения) _____ ;
свежего сухостоя _____ %;
свежего ветровала _____ %;
свежего бурелома _____ %;
старого сухостоя 40,7 %;
старого ветровала 22,6 %;
старого бурелома _____ %;
аварийных _____ %.

2.4. Полнота лесного насаждения после уборки деревьев, подлежащих рубке, составит 0,2

Критическая полнота для данной категории лесных насаждений составляет 0,3

ЗАКЛЮЧЕНИЕ

С целью предотвращения негативных процессов или снижения ущерба от их воздействия назначено:

Участковое лесничество	Урочище	Квартал	Выдел	Площадь, га	Вид мероприятия	Площадь мероприятия	Порода	Запас на выдел, куб. м	Крайние сроки проведения
Новкинское		76	8	2,0	СРС	2,0	С	346,5	2019 г.

Ведомость перечета деревьев, назначенных в рубку, и абрис лесного участка прилагаются (приложение 2 и 3 к Акту).

Меры по обеспечению возобновления: лесные культуры

Мероприятия, необходимые для предупреждения повреждения или поражения смежных насаждений:

- проведение мероприятий в максимально сжатые сроки;
- своевременная вывозка заготовленной древесины;
- надзор за состоянием смежных насаждений.

Сведения для расчета степени повреждения:

Год образования старого сухостоя _____ - _____ ;

Основная причина повреждения древесины 343, 821, 371

Дата проведения обследований 29.08.2017 г.

Исполнитель работ по проведению лесопатологического обследования:

ФИО Малыгин А.В.

Подпись 

Приложение 1
к акту лесопатологического обследования

Ведомость лесных участков с выявленными несоответствиями таксационным описаниям

1	2	3	4	5	6	7	8	9	Таксационная характеристика лесного насаждения										Заложено пробных площадей		
									10	11	12	13	14	15	16	17	18	19	20	21	
Источник данных	Год проведения лесосурьейства	Номер квартала	Номер выдела	Площадь выдела	Лесное назначение лесов	Категория защитных лесов	Номер лесопатологического выдела	Площадь лесопатологического выдела, га	состав	10	11	12	13	14	15	16	17	18	19	20	21
ТО	2004	76	8	2,0	Защитные	Запретные полосы, расположенные вдоль водных объектов	7	8	9	9С1Е+Б	С	70	20	22	Е4	0,5	В3	2	170,0	количество, шт.	
Ф	-	76	8	2	Защитные	Запретные полосы, расположенные вдоль водных объектов				3С7Е+Б	С	80	20	28	Е4	0,5	В3	2	173,2	общая площадь, га	2,00

Примечание:

ТО - таксационное описание

Ф - фактическая характеристика лесного насаждения

Исполнитель работ по проведению лесопатологического обследования:

ФИО Малыгин А.В.

Подпись



Результаты проведения лесопатологического обследования лесных насаждений за Август 2017 г.

Субъект Российской Федерации Владимирская область Лесничество (лесопарк) ГКУ ВО "Камешковское лесничество"
 Участковое лесничество Новкинское Урочище (лесная дача) _____

1	2	3	4	5	6	7	Таксационная характеристика лесного насаждения								Распределение деревьев по категориям состояния, % от запаса											33	34											
							8	9	10	11	12	13	14	15	16	17	18	19	20	21	22	23	24	25	26			27	28	29	30	31	32					
Номер квартала	Номер выдела	Площадь выдела	Лесное назначение лесов	Категория защитных лесов	Номер лесопатологического выдела	Площадь лесопатологического выдела, га	состав	попоя	возраст	средняя высота, м	средний диаметр, см	тип леса	полнота	фонитет	запас, куб.м/га	Число деревьев на пробе	без признаков ослабления	ослабленные	сильно ослабленные	умывающие	свежий сухостой	старый сухостой	свежий ветровал	старый ветровал	свежий бурелом	старый бурелом	важные деревья	Признаки повреждения деревьев	Доля поврежденных деревьев, %	Причина ослабления, повреждения	Подожит рубке, %	Назначенные мероприятия						
76	8	2,00		Защитные полосы, расположенные вдоль водных объектов			3*	С	80	20	28	Еч	0,5	2	173,2	118	14,6	7,4											808	3,4	371	2,9	СРС	2,00				
							7	Е							359	7,6	7,0					39,0		19,7				614	55,0	343	58,7							
							+	Б							14	0,1							1,7					206	2,6	821	1,7							
ИТОГО ПО НАСАЖДЕНИЮ:																	491	22,3	14,4	-	-	-	40,7	-	22,6	-	-	-	-	-	-	-	614, 206, 808.	61,0	343, 821, 371	63,3	СРС	2,00

Показатели, не соответствующие таксационному описанию отмечаются «*». Расшифровка кодов причин и признаков указана в разделе 2 к Акту лесопатологического обследования

Исполнитель работ по проведению лесопатологического обследования:

ФИО Мальгин А.В.

Подпись



Дата составления документа _____

Телефон 8 (4922) 53-05-61

Ведомость перечета деревьев назначенных в рубку

ВРЕМЕННАЯ ПРОБНАЯ ПЛОЩАДЬ № _____

Субъект Российской Федерации _____

Владимирская область

Лесничество (лесопарк) _____

ГКУ ВО "Камешковское лесничество", Новкинское участ. лес-во

Квартал 76 Выдел 8 Площадь 2,00 га.

Номер очага вредных организмов _____ Размер пробной площади 2,00 га.

Таксационная характеристика:

тип леса ЕЧ состав ЗС7Е+Б возраст 80 бонитет 2

полнота 0,5 запас на га 173,2 возобновление _____ отсутствует

Время и причина ослабления лесного насаждения:

повр. (заселено или отработано) короедом-типографом (код 343), воздействия сильных ветров прошлых лет, повлекшие наклон более 10°, изгиб или вывал деревьев (код 821), рак смоляной (код 371). Данные причины были определены по следующим основным признакам: отработано >3/4 окр. ств. под кроной (код 614), обрыв корней (вывал) прошлых лет (код 206), наличие на стволе под кроной раковых ран, язв, образований (>2/3 окр. ств.) (код 808).

Тип очага вредных организмов: эпизодический хронический (подчеркнуть)

Фаза развития очага вредных организмов: начальная, нарастания численности, собственно вспышка, кризис (подчеркнуть)

Состояние лесного насаждения, намечаемые мероприятия:

Средневзвешенная категория состояния насаждения составляет - 3,44

Состояние насаждения - сильно ослабленное

Назначенное мероприятие - санитарная рубка сплошная

Исполнитель работ по проведению лесопатологического обследования:

ФИО Малыгин А.В.

Подпись _____

Дата составления документа 08.01.2018

Телефон 8 (4922) 53-05-61

ВЕДОМОСТЬ ПЕРЕЧЕТА ДЕРЕВЬЕВ

оборотная сторона

Порода: Сосна

Ступени толщины	Количество деревьев по категориям состояния, шт.																Всего дер-в по ступеням толщины		
	I	II	III	IV		V		VI			ветровал, бурелом			аварийные деревья			шт.	в т. ч. подл. рубке, %	
				НЗ	З	НЗ	З	НЗ	З	О	НЗ	З	О	НЗ	З	О			
1	2	3	4	5	6	7	8	9	10	11	12	13	14	15	16	17	18	19	
8																			
12														3				3	2,5
16	4	2												5				11	4,2
20	16	6												1				23	0,8
24	9	5												1				15	0,8
28	11	3																14	
32	15	6																21	
36	10	2						5						2				19	5,9
40	4	4																8	
44	1	3																4	
48																			
52																			
56																			
60																			
Итого число стволов, шт.	70	31						5						12				118	14,4
% от числа стволов породы	59,3	26,3						4,2						10,2				100,0	14,4
% от числа стволов всех пород	14,3	6,3						1,0						2,4				24,0	3,4
Итого запас породы, кбм.	50,19	25,74						5,94						4,22				86,09	11,8
Итого, % от запаса породы	58,3	29,9						6,9						4,9				100,0	11,8
Итого, % от общего запаса	14,6	7,4						1,7						1,2				24,9	2,9

Порода: Ель

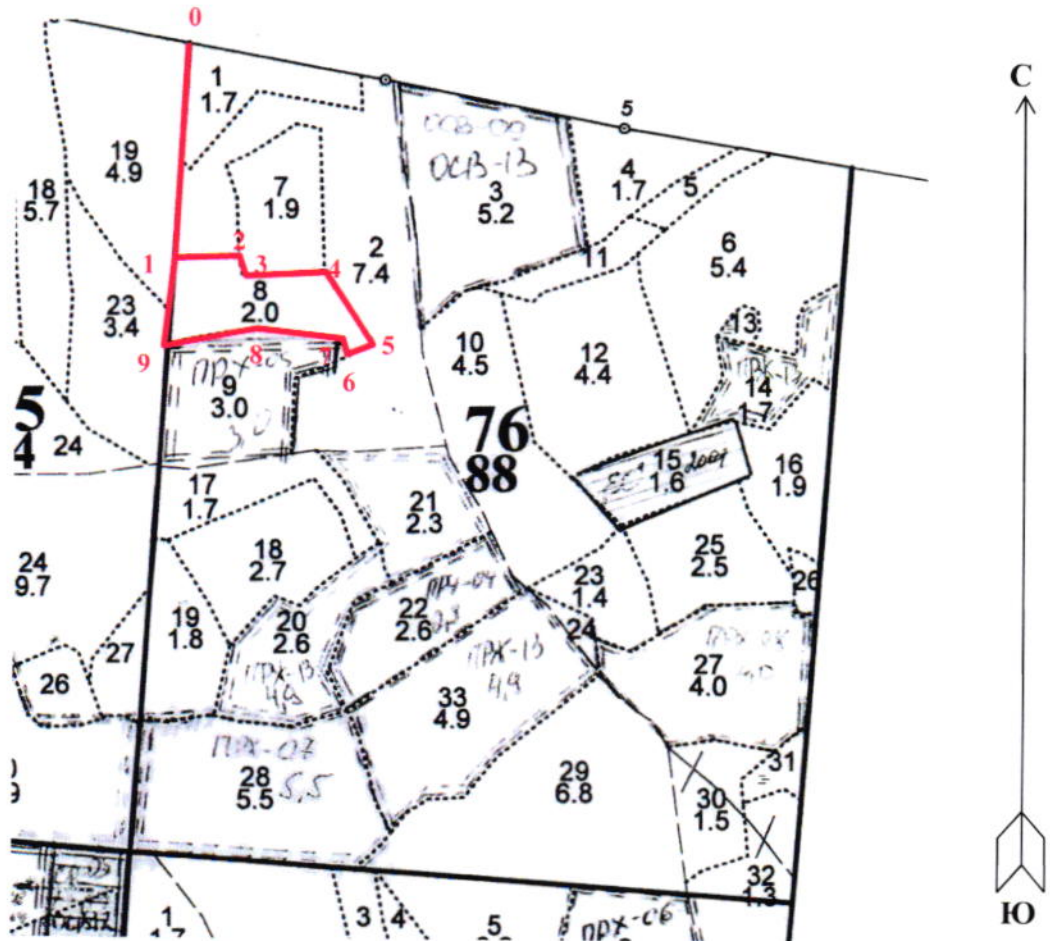
Ступени толщины	Количество деревьев по категориям состояния, шт.																Всего дер-в по ступеням толщины		
	I	II	III	IV		V		VI			ветровал, бурелом			аварийные деревья			шт.	в т. ч. подл. рубке, %	
				НЗ	З	НЗ	З	НЗ	З	О	НЗ	З	О	НЗ	З	О			
1	2	3	4	5	6	7	8	9	10	11	12	13	14	15	16	17	18	19	
8														1				1	0,3
12	8	12																20	
16	6	8												3				17	0,8
20	10	7								5				54				76	16,4
24	5	3								32				36				76	18,9
28		3								39				9				51	13,4
32	4	6								24				18				52	11,7
36	10	2								31				3				46	9,5
40	1	4								13				2				20	4,2
44																			
48																			
52																			
56																			
60																			
Итого число стволов, шт.	44	45								144				126				359	75,2
% от числа стволов породы	12,3	12,5								40,1				35,1				100,0	75,2
% от числа стволов всех пород	9,0	9,2								29,3				25,7				73,2	55,0
Итого запас породы, кбм.	26,45	24,16								135,28				68,40				254,29	80,1
Итого, % от запаса породы	10,4	9,5								53,2				26,9				100,0	80,1
Итого, % от общего запаса	7,6	7,0								39,0				19,7				73,3	58,7

Порода: Береза

Ступени толщины	Количество деревьев по категориям состояния, шт.																Всего дер-в по ступеням толщины	
	I	II	III	IV		V		VI			ветровал, бурелом			аварийные деревья			шт.	в т. ч. подл. рубке, %
				НЗ	З	НЗ	З	НЗ	З	О	НЗ	З	О	НЗ	З	О		
1	2	3	4	5	6	7	8	9	10	11	12	13	14	15	16	17	18	19
8																		
12																		
16																		
20	1												4				5	28,6
24													5				5	35,7
28													4				4	28,6
32																		
36																		
40																		
44																		
48																		
52																		
56																		
60																		
Итого число стволов, шт.	1												13				14	92,9
% от числа стволов породы	7,1												92,9				100,0	92,9
% от числа стволов всех пород	0,2												2,6				2,8	2,6
Итого запас породы, кубм.	0,29												5,79				6,08	95,2
Итого, % от запаса породы	4,8												95,2				100,0	95,2
Итого, % от общего запаса	0,1												1,7				1,8	1,7

Абрис участка

М 1:10000



№ выдела	Ленты (круговой площадки) перечёта				
	№ ленты (площадки)	длина, м	ширина, м	радиус, м	площадь, га
8	Сплошной перечет				2,00

Номера точек	Координаты	Азимут	Длина, м	Номера точек	Координаты	Азимут	Длина, м
0-1		176°	227	5-6	56°23'57.37"; 41°5'54.41"	243°	35
1-2	56°24'1.33"; 41°5'39.59"	84°	78	6-7	56°23'52.23"; 41°5'52.53"	298°	39
2-3	56°24'1.25"; 41°5'44.34"	158°	27	7-8	56°23'57.67"; 41°5'51.53"	270°	85
3-4	56°24'0.23"; 41°5'44.59"	81°	111	8-9	56°23'58.18"; 41°5'44.97"	249°	118
4-5	56°24'0.54"; 41°5'50.74"	139°	108	9-1	56°23'57.59"; 41°5'38.70"	357°	120

Условные обозначения: — - Границы участка

Исполнитель работ по проведению лесопатологического обследования:

ФИО Мальгин А.В.

Подпись 

Дата составления документа 09.01.2018

Телефон 8 (4922) 53-05-61

Министерство природных ресурсов РФ
Центральное государственное лесохозяйственное предприятие
«ЦЕНТРЛЕСПРОЕКТ»
Рязанская лесохозяйственная экспедиция


ПРОЕКТ ОРГАНИЗАЦИИ И ВЕДЕНИЯ ЛЕСНОГО ХОЗЯЙСТВА НОВКИНСКОГО ЛЕСНИЧЕСТВА

КОВРОВСКОГО ЛЕСХОЗА
ГУПР по ВЛАДИМИРСКОЙ ОБЛАСТИ

ТАКСАЦИОННЫЕ ОПИСАНИЯ

КНИГА 2 КВ: 44 - 89

Начальник л/у партми
Таксатор


Куртаев М.В.
Кашкароев А.В.

2003-2004 гг.





Планшэт 2.

