

УТВЕРЖДАЮ:

Должность Заместитель директора департамента лесного  
хозяйства администрации Владимирской области

Ф.И.О. С.В. Артемьева

Дата 23.01.2018

**Акт**

**лесопатологического обследования № 2618**

лесных насаждений ГКУ ВО "Камешковское лесничество" (лесничество, лесопарк)  
Владимирская область (субъект Российской Федерации)

Способ лесопатологического обследования:

1. Визуальный

2. Инструментальный

Место проведения

Участковое лесничество	Урочище (дача)	Квартал (кварталы)	Выдел (Выделы)	Площадь, га
Новкинское		84	5	4.20

Лесопатологическое обследование проведено на площади 4.20 га



Поражено болезнями:

Вид болезни	Порода	Встречаемость (% пораженных деревьев)	Степень поражения лесного насаждения (слабая, средняя, сильная)
Рак смоляной	С	1.0	

2.3. Выборке подлежит 9.8 % деревьев от запаса,

в том числе:

ослабленных \_\_\_\_\_ % (причины назначения) \_\_\_\_\_ ;  
сильно ослабленных \_\_\_\_\_ % (причины назначения) \_\_\_\_\_ ;  
усыхающих \_\_\_\_\_ % (причины назначения) \_\_\_\_\_ ;  
свежего сухостоя \_\_\_\_\_ %,  
свежего ветровала 1.2 %;  
свежего бурелома \_\_\_\_\_ %;  
старого сухостоя 3.4 %;  
старого ветровала 5.2 %;  
старого бурелома \_\_\_\_\_ %;  
аварийных \_\_\_\_\_ %.

2.4. Полнота лесного насаждения после уборки деревьев, подлежащих рубке, составит 0.6

Критическая полнота для данной категории лесных насаждений составляет 0.3

#### ЗАКЛЮЧЕНИЕ

С целью предотвращения негативных процессов или снижения ущерба от их воздействия назначено:

Участковое лесничество	Урочище	Квартал	Выдел	Площадь, га	Вид мероприятия	Площадь мероприятия	Порода	Запас на выдел, куб. м	Крайние сроки проведения
Новкинское		84	5	4.2	СРВ	3.9	С, Е	117.0	2019 г.

Ведомость перечета деревьев, назначенных в рубку, и абрис лесного участка прилагаются ( приложение 2 и 3 к Акту).

Меры по обеспечению возобновления: не требуется

Мероприятия, необходимые для предупреждения повреждения или поражения смежных насаждений:

- проведение мероприятий в максимально сжатые сроки;

- своевременная вывозка заготовленной древесины;

- надзор за состоянием насаждения.

Сведения для расчета степени повреждения:

Год образования старого сухостоя \_\_\_\_\_ - \_\_\_\_\_ ;

Основная причина повреждения древесины 371, 343, 821

Дата проведения обследований 15.09.2017 г.

Исполнитель работ по проведению лесопатологического обследования:

ФИО Шипулин В.В. Подпись \_\_\_\_\_

Результаты проведения лесопатологического обследования лесных насаждений за Сентябрь 2017 г.

Субъект Российской Федерации Владимирская область Лесничество (лесопарк) ГКУ ВО "Камешковское лесничество"

Участковое лесничество Новкинское Урочище (лесная дача) \_\_\_\_\_

1	2	3	4	5	6	7	Таксационная характеристика лесного насаждения										Распределение деревьев по категориям состояния, % от запаса										31	32	33	34																							
							8	9	10	11	12	13	14	15	16	17	18	19	20	21	22	23	24	25	26	27					28	29	30																				
Номер квартала	Номер выдела	Площадь выдела	Лесное назначение лесов	Категория защитных лесов	Номер лесопатологического выдела	Площадь лесопатологического выдела, га	состав	порода	возраст	средняя высота, м	средний диаметр, см	тип леса	полнота	тоннет	запас, куб.м/га	Число деревьев на пробе	без признаков ослабления	ослабленные	сильно ослабленные	умирающие	свежий сухостой	старый сухостой	свежий ветровал	старый ветровал	свежий бурелом	старый бурелом	аварийные деревья	Признаки повреждения деревьев	Доля поврежденных деревьев, %	Причина ослабления, повреждения	Подлежит рубке, %	Назначенные мероприятия																					
84	5	4.20		Защитные водных объектов	1	3.90	9	С	65	24	28	3М	0.7	1	308.3	274	58.9	27.1										808, 205, 206	4.0	371, 821	4.2	СРВ	3.90																				
							1	Е								32	2.1	2.1									614, 205, 206	6.5	343, 821	5.6																							
<b>ИТОГО ПО НАСАЖДЕНИЮ:</b>																	306	61.0	29.2	-	-	-	-	-	-	-	-	-	-	-	-	-	-	-	-	-	-	-	-	-	-	-	-	-	-	-	-	808, 614, 205, 206	10.5	371, 343, 821	9.8	СРВ	3.90

Показатели, не соответствующие таксационному описанию отмечаются «\*». Расшифровка кодов причин и признаков указана в разделе 2 к Акту лесопатологического обследования

Исполнитель работ по проведению лесопатологического обследования:

ФИО Шипулин В.В. Подпись 

Дата составления документа 09.09.2017 Телефон 8 (4922) 53-05-61

**Ведомость перечета деревьев назначенных в рубку**

ВРЕМЕННАЯ ПРОБНАЯ ПЛОЩАДЬ № \_\_\_\_\_

Субъект Российской Федерации \_\_\_\_\_

Владимирская область \_\_\_\_\_

Лесничество (лесопарк) \_\_\_\_\_

ГКУ ВО "Камешковское лесничество", Новкинское участ. лес-во \_\_\_\_\_

Квартал 84 Выдел 5 Площадь 4.20 га.

Номер очага вредных организмов \_\_\_\_\_ Размер пробной площади 0.68 га.

Таксационная характеристика:

тип леса ЗМ состав 9С1Е возраст 65 бонитет 1

полнота 0.7 запас на га 308.3 возобновление благонадежное, 10Е (15) 2,0 м, 1,0 тыс.шт/га

Время и причина ослабления лесного насаждения:

рак смоляной (код 371), повр. (заселено или отработано) короедом-типографом (код 343), воздействия сильных ветров прошлых лет, повлекшие наклон более 10°, изгиб или вывал деревьев (код 821). Данные причины были определены по следующим основным признакам: наличие на стволе под кроной раковых ран, язв, образований (>2/3 окр. ств.) (код 808), отработано >3/4 окр. ств. под кроной (код 614), обрыв корней (ывал) свежий (код 205), обрыв корней (ывал) прошлых лет (код 206).

Тип очага вредных организмов: эпизодический хронический (подчеркнуть)

Фаза развития очага вредных организмов: начальная, нарастания численности, собственно вспышка, кризис (подчеркнуть)

Состояние лесного насаждения, намечаемые мероприятия:

Средневзвешенная категория состояния насаждения составляет - 1.68

Состояние насаждения - ослабленное

Назначенное мероприятие - санитарная рубка выборочная

Исполнитель работ по проведению лесопатологического обследования:

ФИО Шипулин В.В.

Подпись 

Дата составления документа 09.08.2018

Телефон 8 (4922) 53-05-61



## ВЕДОМОСТЬ ПЕРЕЧЕТА ДЕРЕВЬЕВ

Порода: Сосна

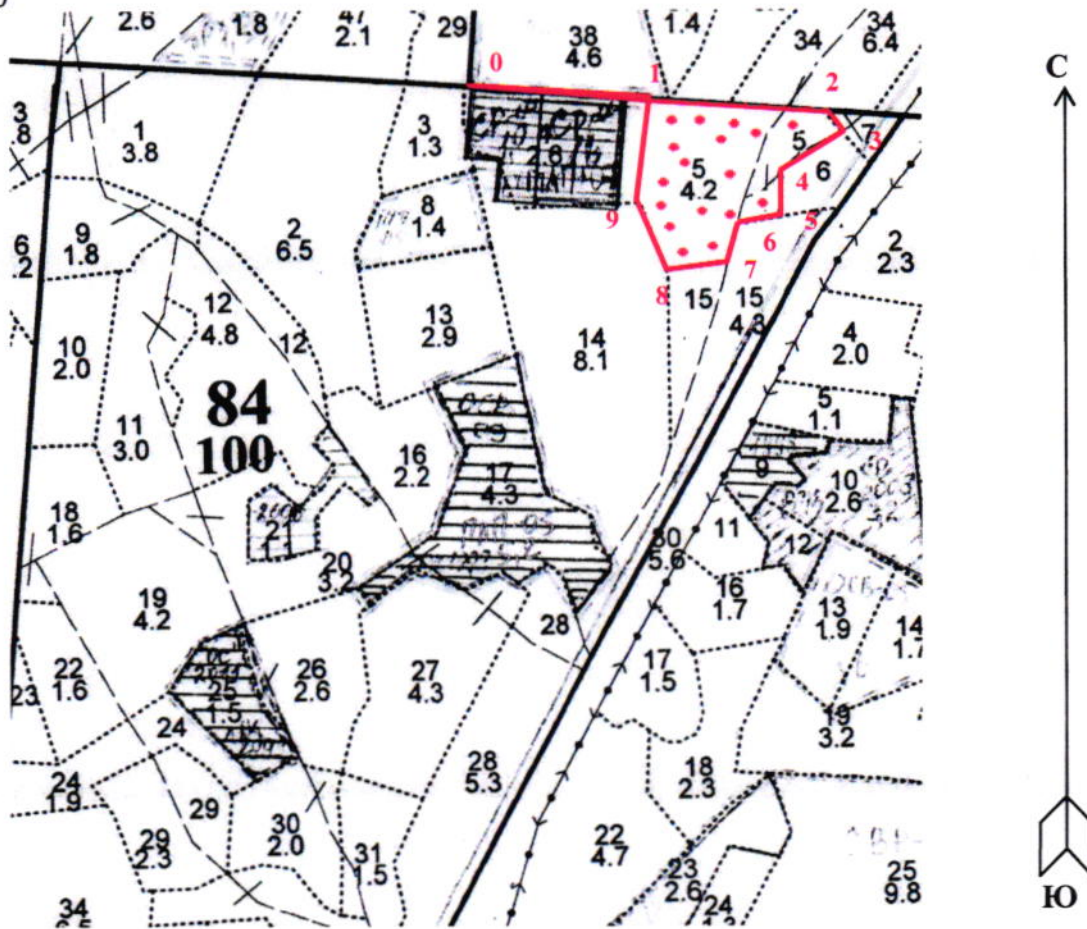
Ступени толщины	Количество деревьев по категориям состояния, шт.																Всего дер-в по ступеням толщины	
	I	II	III	IV		V		VI			ветровал, бурелом			аварийные деревья			шт.	в т. ч. подл. рубке, %
				НЗ	З	НЗ	З	НЗ	З	О	НЗ	З	О	НЗ	З	О		
1	2	3	4	5	6	7	8	9	10	11	12	13	14	15	16	17	18	19
8																		
12																		
16																		
20																		
24	56	15																71
28	80	31						3			3		4				121	3.6
32	48	32											2				82	0.7
36																		
40																		
44																		
48																		
52																		
56																		
60																		
Итого число стволов, шт.	184	78						3			3		6				274	4.4
% от числа стволов породы	67.1	28.5						1.1			1.1		2.2				100.0	4.4
% от числа стволов всех пород	60.0	25.5						1.0			1.0		2.0				89.5	4.0
Итого запас породы, кубм.	123.46	56.91						2.08			2.08		4.54				189.06	4.6
Итого, % от запаса породы	65.3	30.1						1.1			1.1		2.4				100.0	4.6
Итого, % от общего запаса	58.9	27.1						1.0			1.0		2.2				90.2	4.2

Порода: Ель

Ступени толщины	Количество деревьев по категориям состояния, шт.																Всего дер-в по ступеням толщины	
	I	II	III	IV		V		VI			ветровал, бурелом			аварийные деревья			шт.	в т. ч. подл. рубке, %
				НЗ	З	НЗ	З	НЗ	З	О	НЗ	З	О	НЗ	З	О		
1	2	3	4	5	6	7	8	9	10	11	12	13	14	15	16	17	18	19
8																		
12																		
16																		
20																		
24										4	1		8				13	40.6
28	6	6								4			3				19	21.9
32																		
36																		
40																		
44																		
48																		
52																		
56																		
60																		
Итого число стволов, шт.	6	6								8	1		11				32	62.5
% от числа стволов породы	18.7	18.8								25.0	3.1		34.4				100.0	62.5
% от числа стволов всех пород	2.0	2.0								2.6	0.3		3.6				10.5	6.5
Итого запас породы, кубм.	4.44	4.44								4.95	0.49		6.23				20.56	56.8
Итого, % от запаса породы	21.6	21.6								24.1	2.4		30.3				100.0	56.8
Итого, % от общего запаса	2.1	2.1								2.4	0.2		3.0				9.8	5.6

Абрис участка

М 1:10000



№ выдела	Ленты (круговой площадки) перечёта				
	№ ленты (площадки)	длина, м	ширина, м	радиус, м	общая площадь, га
5	1-17			11.28	0.68

Номера точек	Координаты	Азимуты линий	Длина, м	Номера точек	Координаты	Азимуты линий	Длина, м
0-1	56°23'46.52";41°3'6.48"	86°	225				
1-2	56°23'45.59";41°3'19.22"	86°	245				
2-3	56°23'44.37";41°3'20.68"	129°	37				
3-4	56°23'44.16";41°3'43.03"	232°	93				
4-5	56°23'43.03";41°3'17.77"	175°	66				
5-6	56°23'42.88";41°3'14.61"	250°	57				
6-7	56°23'41.33";41°3'13.61"	188°	51				
7-8	56°23'41.15";41°3'8.84"	254°	78				
8-9	56°23'41.37";41°3'8.89"	330°	100				
9-1	56°23'41.42";41°3'8.92"	355°	140				

Условные обозначения: — - Границы участка  
• - Круговые площадки постоянного радиуса

Исполнитель работ по проведению лесопатологического обследования:

ФИО Шипулин В.В.

Подпись

Дата составления документа 09.01.2018

Телефон

8 (4922) 53-05-61

Министерство природных ресурсов РФ  
Центральное государственное лесохозяйственное предприятие  
«ЦЕНТРЛЕСПРОЕКТ»  
Рязанская лесохозяйственная экспедиция

# ПРОЕКТ ОРГАНИЗАЦИИ И ВЕДЕНИЯ ЛЕСНОГО ХОЗЯЙСТВА НОВКИНСКОГО ЛЕСНИЧЕСТВА

КОВРОВСКОГО ЛЕСХОЗА  
ГУПР по ВЛАДИМИРСКОЙ ОБЛАСТИ

ТАКСАЦИОННЫЕ ОПИСАНИЯ

КНИГА 2 КВ: 44 - 89

Начальник л/у партия *Кашкаров* Курмаев М.В.  
Таксатор *Кашкаров* Кашкаров А.В.



2003-2004 гг.



N	Гно-	Состав. Подрост, по: Я. Вы-: Эне-: Воз-: Вы-: Дщ-: Кг: Гр: Бо:	Тип	Полн: Запас	Сыраств.:	Кг: Запас	на выделе, дес. М3
Ва-	Шаль, длесок	покроя, поц:	со-: Мент:	ас: Упл:	ота:	леса, дес. М3	ас:
де-	ва, рельеф, особенн:	Р: та :	ра:	со-: ам: с:	пат: ни:	леса	с: су-: ре-: ели-: захлмлен.:
ла:	та	осли выдела. Отмен:	ле-: де-: ст:	та:	ет: во: во: те:	Сумм: на: обший: в п. ч:	хо-: ниц-: мероприятия
		ка о порослевом	у: я-: са:	ар: ср:	ТЛУ	оща-: 1	на: сос-: ва: дер: обший: лик-:
		проних. Наимен. кат:	ру-:	р: ас: ас: т:	дей:	тав-: рн: (ста):	тав-: рн: (ста):
		ег. незалеес. Земель:	С: са-:	та: та:	сече: та	выдел: ляд-: ос: ро-:	ест: : вида:
		Хар. лесных культур	:	:	:	шм: ши: то):	роз: :
		Кадстров. оленка	:	:	:	:	:

1	3,8	8С1Е1В	1	24	С	65	24	26	4	3	1	ЭМ	0,7	31	118	94	1
					Е		23	22				А2				12	1
					В		25	24								12	2

подрост: 10Е (10) 1,0 м, 2,0 тыс. шт/га  
подлесок: МЖ РЕДКИЙ  
селекционная оценка: НОРМАЛЬНЫЕ

2	6,5	лесные культуры	1	6	Е	18	6	6	1	1	2	ЭЗМ	0,7	4	26	13	3
		5Е1С4В			С							В2				10	

культуры-86 г., состояние УДОВЛЕТВОРИТЕЛЬНЫЕ  
СОСТАВ НЕОДНОРОДНЫЙ

3	1,3	8С2Е	1	25	С	75	25	30	4	3	1	ЭМ	0,6	28	36	29	1
					Е		23	26				А2				7	1

подрост: 10Е (30) 5,0 м, 3,0 тыс. шт/га  
селекционная оценка: НОРМАЛЬНЫЕ

4	2,6	7В3С	1	24	В	65	25	24	7	4	1	ЭМ	0,7	21	55	38	1
					С		22	24				А2				17	1

подрост: 10Е (10) 1,0 м, 2,0 тыс. шт/га  
подлесок: МЖ РЕДКИЙ  
РАЗМЕШЕНИЕ ПОДРОСТА ГРУП.  
селекционная оценка: НОРМАЛЬНЫЕ

5	4,2	9С1Е+В	1	24	С	65	24	28	4	3	1	ЭМ	0,7	31	130	117	1
					Е		23	24				А2				13	1

культуры-88 г., состояние УДОВЛЕТВОРИТЕЛЬНЫЕ

6	9	10С	1	18	С	60	18	18	3	2	2	ЭМ	0,7	21	19	19	19
					А2							А2					



КОПИЯ ВЕРНА  
ИНЖЕНЕР ПО ОЗД  
ВЕСЕЛОВА И.В.

ПРОЧИСТ. 1 ОЧ  
25%

SP-2004-1624  
B-2252E-9624  
SP-2004-1624  
B-2252E-9624  
М. П. 26.06.88  
Л. КУЛЬТУРА  
Д.К. ИМ 01 С  
08.7.88



