

УТВЕРЖДАЮ:

Должность Заместитель директора департамента лесного
хозяйства администрации Владимирской области

Ф.И.О. С.В. Артемьева

Дата 23.01.18

Акт

лесопатологического обследования № 2614

лесных насаждений ГКУ ВО "Камешковское лесничество" (лесничество, лесопарк)
Владимирская область (субъект Российской Федерации)

Способ лесопатологического обследования:

1. Визуальный

2. Инструментальный

Место проведения

Участковое лесничество	Урочище (дача)	Квартал (кварталы)	Выдел (Выделы)	Площадь, га
Новкинское		72	29	1.40

Лесопатологическое обследование проведено на площади 1.40 га


Результаты проведения лесопатологического обследования лесных насаждений за Сентябрь 2017 г.

Субъект Российской Федерации Владимирская область Лесничество (лесопарк) ГКУ ВО "Камешковское лесничество"
 Участковое лесничество Новкинское Урочище (лесная дача) _____

1	2	3	4	5	6	7	Таксационная характеристика лесного насаждения								Распределение деревьев по категориям состояния, % от запаса											Назначенные мероприятия											
							8	9	10	11	12	13	14	15	16	17	18	19	20	21	22	23	24	25	26	27	28	29	30	31	32	33	34				
Номер квартала	Номер выдела	Площадь выдела	Лесное назначение лесов	Категория защитных лесов	Номер лесопатологического выдела	Площадь лесопатологического выдела, га	состав	порода	возраст	средняя высота, м	средний диаметр, см	тип леса	полнота	бонитет	запас, куб.м/га	Число деревьев на пробе	без признаков ослабления	ослабленные	сильно ослабленные	убыточные	свежий сухостой	старый сухостой	свежий ветровал	старый ветровал	свежий бурелом	старый бурелом	аварийные деревья	Признаки повреждения деревьев	Доля поврежденных деревьев, %	Причина ослабления, повреждения	Подожит рубке, %	вид	площадь, га				
72	29	1.40		Защитные	Запретные полосы, расположенные вдоль водных объектов (ОЗУ)	6	10	С	65	20	21	3М	0,8	2	280,3	1123	71,3	20,5			2,1	1,6	4,5					808,205,206	9,6	371,821	8,2	СРВ	1,40				
ИТОГО ПО НАСАЖДЕНИЮ:																	1123	71,3	20,5	-	-	2,1	1,6	4,5	-	-	-	-	-	-	-	808,205,206	9,6	371,821	8,2	СРВ	1,40

Показатели, не соответствующие таксационному описанию отмечаются «*». Расшифровка кодов причин и признаков указана в разделе 2 к Акту лесопатологического обследования

Исполнитель работ по проведению лесопатологического обследования:

ФИО Шипулин В.В. Подпись 
 Дата составления документа 09.01.2017г. Телефон 8 (4922) 53-05-61

Ведомость перечета деревьев назначенных в рубку

ВРЕМЕННАЯ ПРОБНАЯ ПЛОЩАДЬ № _____

Субъект Российской Федерации _____

Владимирская область

Лесничество (лесопарк) _____

ГКУ ВО "Камешковское лесничество", Новкинское участ. лес-во

Квартал 72 Выдел 29 Площадь 1.40 га.

Номер очага вредных организмов _____ Размер пробной площади 1.40 га.

Таксационная характеристика:

тип леса ЗМ состав 10С возраст 65 бонитет 2

полнота 0.8 запас на га 280.3 возобновление _____ отсутствует

Время и причина ослабления лесного насаждения:

рак смоляной (код 371), воздействия сильных ветров прошлых лет, повлекшие наклон более 10°, изгиб или вывал деревьев (код 821). Данные причины были определены по следующим основным признакам: наличие на стволе под кроной раковых ран, язв, образований (>2/3 окр. ств.) (код 808), обрыв корней (вывал) свежий (код 205), обрыв корней (вывал) прошлых лет (код 206).

Тип очага вредных организмов: эпизодический хронический (подчеркнуть)

Фаза развития очага вредных организмов: начальная, нарастания численности, собственно вспышка, кризис (подчеркнуть)

Состояние лесного насаждения, намечаемые мероприятия:

Средневзвешенная категория состояния насаждения составляет - 1.60

Состояние насаждения - ослабленное

Назначенное мероприятие - санитарная рубка выборочная

Исполнитель работ по проведению лесопатологического обследования:

ФИО Шипулин В.В.

Подпись 

Дата составления документа 09.01.2018г.

Телефон 8 (4922) 53-05-61

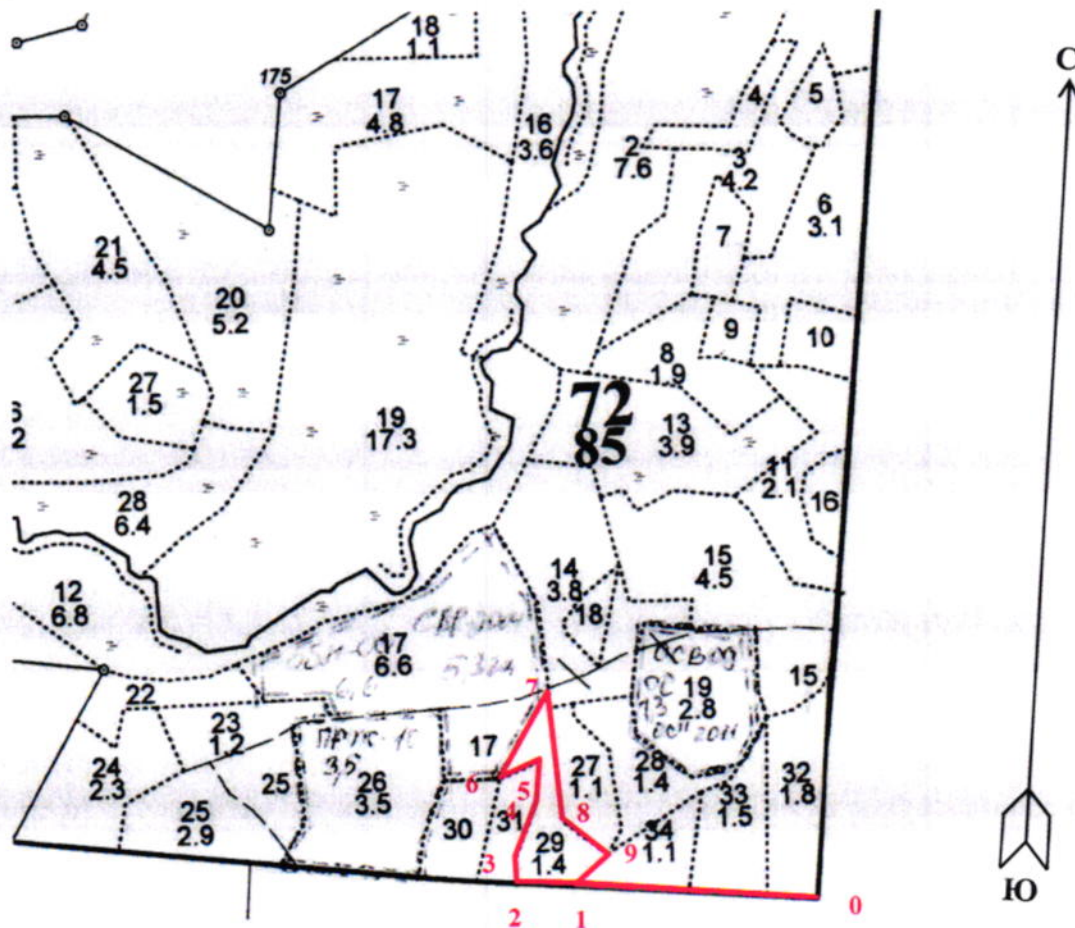
ВЕДОМОСТЬ ПЕРЕЧЕТА ДЕРЕВЬЕВ

Порода: Сосна

Ступени толщины	Количество деревьев по категориям состояния, шт.																Всего дер-в по ступеням толщины	
	I	II	III	IV		V		VI			ветровал, бурелом			аварийные деревья			шт.	в т. ч. подл. рубке, %
				НЗ	З	НЗ	З	НЗ	З	О	НЗ	З	О	НЗ	З	О		
1	2	3	4	5	6	7	8	9	10	11	12	13	14	15	16	17	18	19
8																		
12	80	37												10			127	0.9
16	139	51						2			6			17			215	2.2
20	232	64						12			9			22			339	3.8
24	187	44						9			5			16			261	2.7
28	138	43															181	
32																		
36																		
40																		
44																		
48																		
52																		
56																		
60																		
Итого число стволов, шт.	776	239						23			20			65			1123	9.6
% от числа стволов породы	69.1	21.3						2.0			1.8			5.8			100.0	9.6
% от числа стволов всех пород	69.1	21.3						2.0			1.8			5.8			100.0	9.6
Итого запас породы, кубм.	279.75	80.43						8.24			6.28			17.66			392.35	8.2
Итого, % от запаса породы	71.3	20.5						2.1			1.6			4.5			100.0	8.2
Итого, % от общего запаса	71.3	20.5						2.1			1.6			4.5			100.0	8.2

Абрис участка

М 1:10000



№ выдела	Ленты (круговой площадки) перечёта				
	№ ленты (площадки)	длина, м	ширина, м	радиус, м	площадь, га
29	Сплошной перечет				1.40

Номера точек	Координаты	Азимуты	Длина, м	Номера точек	Координаты	Азимуты	Длина, м
0-1	56°23.534';041°01.701'	266°	320				
1-2	56°23.854';041°01.631'	266°	70				
2-3	56°23.891';041°01.552'	353°	37				
3-4	56°23.909';041°01.555'	20°	64				
4-5	56°23.940';041°01.582'	2°	62				
5-6	56°23.975';041°01.593'	240°	59				
6-7	56°23.963';041°01.538'	27°	129				
7-8	56°24.019';041°01.610'	155°	163				
8-9	56°23.930';041°01.619'	143°	37				
9-1	56°23.921';041°01.692'	220°	70				

Условные обозначения: — - Границы участка

Исполнитель работ по проведению лесопатологического обследования:

ФИО Шипулин В.В.

Подпись

Дата составления документа

09.01.2018г.

Телефон

8 (4922) 53-05-61

Министерство природных ресурсов РФ
Центральное государственное лесохозяйственное предприятие
«ЦЕНТРАЛЕСПРОЕКТ»
Рязанская лесохозяйственная экспедиция

ПРОЕКТ ОРГАНИЗАЦИИ И ВЕДЕНИЯ ЛЕСНОГО ХОЗЯЙСТВА

НОВКИНСКОГО ЛЕСНИЧЕСТВА КОВРОВСКОГО ЛЕСХОЗА ГУПР по ВЛАДИМИРСКОЙ ОБЛАСТИ

ТАКСАЦИОННЫЕ ОПИСАНИЯ

КНИГА 2 КВ: 44 - 89

Начальник лу партии

Искупин

Куртаев М.В.

Таксатор

Кашкаров А.В.



2003-2004 гг.

Категория зашитности ЗАПРЕТ ПОЛОСЫ ВДОЛЬ РЕК

Лесничество НОВКИНСКОЕ

1	2	3	4	5	6	7	8	9	10	11	12	13	14	15	16	17	18	19	20	21	22	23	24	
N	Пло-	Состав	Подрост	по:я:Вы:	Эле-	Воз:	Вы:	Ди:	Кл:	Пр:	Бо:	Тип	Полн:	Запас	сырост.	Кл:	Запас	на	выделе,	лес.	М3			
вы:	шадь,	лесок	покров,	поч:	со-	мент:	ас:	ул:					ота:	леса,	лес.	М3	ас:							
де-	ва:	рельеф,	особенн:	Р:та	ра:	со-	ам:	С:	па:	ни:	леса:		Сумм:	на:	обший:	в т.ч.:	хо-		еди-	захламл:	ен:	Хозяйственн:		
ла:	га	ости	выдела:	Отмет:	ле-							а пл:	на:	то:	стоя:	дин:	ные:		мероприятия					
		ка	о порослево:	У:я:	са:	ст:	та:	ет:	во:	оте:		а пш:	на:	сос-	ва:		дер:	обший:	лик-					
		происх.	Наимен.	кат:	ру-	ар:	эр:	пр:	ас:	аст:	ТЛУ	лей:	та:	рн:	ста:		ест:		вида:					
		ег.	незалес.	земель:	С:са-							сече:	га:	выдел:	ляп-	ос:	ро-							
		Хар.	лесных	культур:								ний:		шм:	ти:	го:								
		Кадастр.	оценка:																					

Б

огу: ГИДРОЛОГИЧЕСКИЙ ЗАКАЗНИК *Богоскранская зона Берёвоях лесом*

25	2,9	лесные	культуры	1	9	С	26	9	10	2	1	2	ЭЛРТ	0,7	8	23	18						
		8С2Б+Е				Б							В2				5						

СОСТАВ НЕОДНОРОДНЫЙ

огу: ГИДРОЛОГИЧЕСКИЙ ЗАКАЗНИК *Богоскранская зона Берёвоях лесом*

26	3,5	10С		1	9	С	35	9	10	2	1	3	МЛИШ	0,8	9	32	32						
													А1				5						

огу: ГИДРОЛОГИЧЕСКИЙ ЗАКАЗНИК *Богоскранская зона Берёвоях лесом*

27	1,1	4С1Е5Б		1	2	С	5	2	2	1	1	2	ЭМ	0,6	1	1							
						Б							А2										

селекционная оценка: НОРМАЛЬНЫЕ

огу: ГИДРОЛОГИЧЕСКИЙ ЗАКАЗНИК *Богоскранская зона Берёвоях лесом*

28	1,4	10С+Е		1	21	С	65	21	22	4	3	1	ЭМ	0,8	30	42	42						
						Б							А2										

селекционная оценка: НОРМАЛЬНЫЕ

огу: ГИДРОЛОГИЧЕСКИЙ ЗАКАЗНИК *Богоскранская зона Берёвоях лесом*

29	1,4	10С+Е		1	20	С	65	20	20	4	3	2	ЭМ	0,8	28	39	39						
						Б							А2				1						

селекционная оценка: НОРМАЛЬНЫЕ

огу: ГИДРОЛОГИЧЕСКИЙ ЗАКАЗНИК *Богоскранская зона Берёвоях лесом*

30	1,0	10С		1	19	С	65	19	20	4	3	2	МЛИШ	0,8	26	26	26						
						Б							А1										

селекционная оценка: НОРМАЛЬНЫЕ

огу: ГИДРОЛОГИЧЕСКИЙ ЗАКАЗНИК *Богоскранская зона Берёвоях лесом*

31	,8	лесные	культуры	1	17	С	45	17	16	3	2	1	ЭМ	0,7	19	15	15						
		10С				Б							А2										

селекционная оценка: НОРМАЛЬНЫЕ

огу: ГИДРОЛОГИЧЕСКИЙ ЗАКАЗНИК *Богоскранская зона Берёвоях лесом*

32	1,8	лесные	культуры	1	12	С	37	12	12	2	1	2	ЭМ	0,8	13	23	18						
		8С2Б				Б							А2				5						

селекционная оценка: НОРМАЛЬНЫЕ

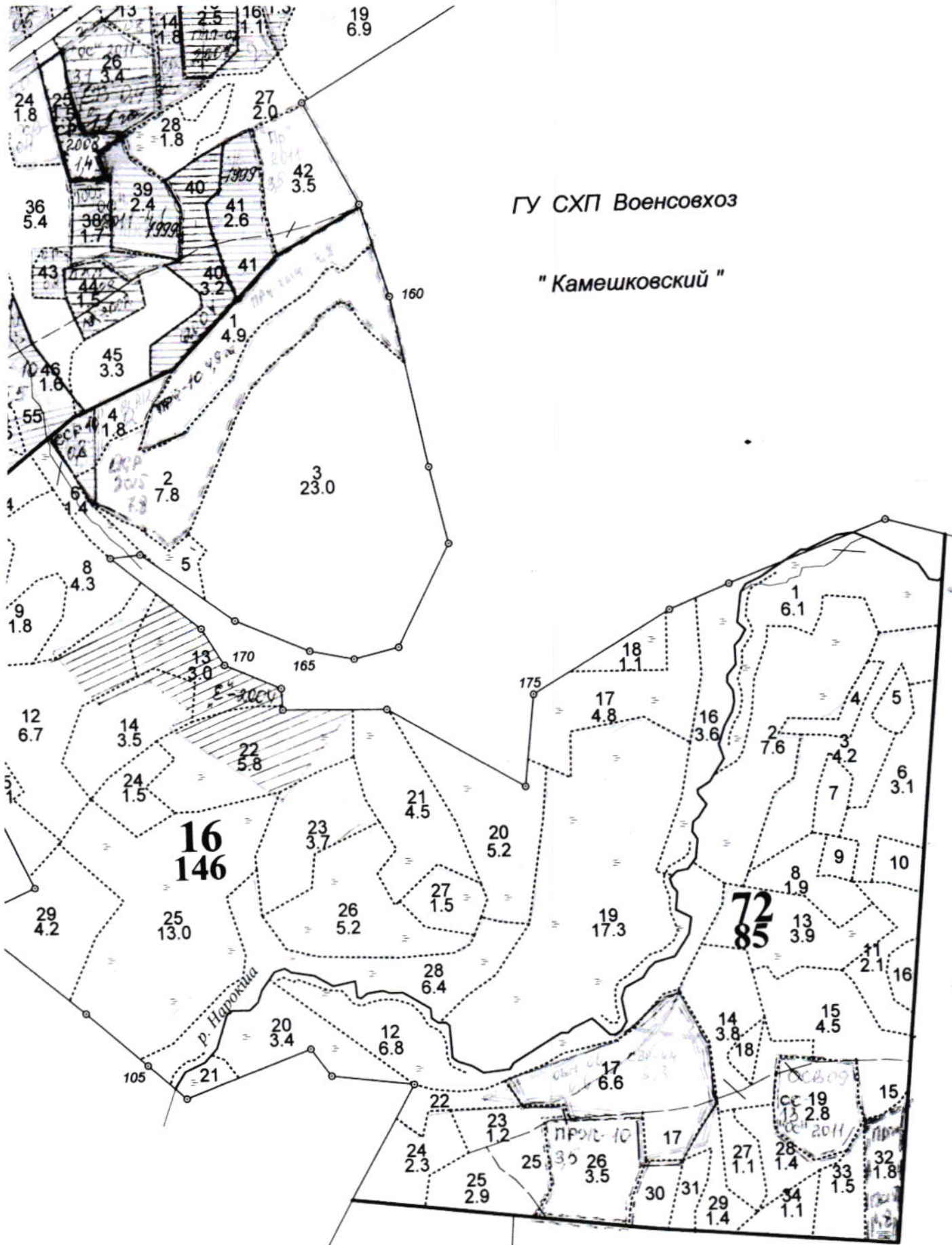
огу: ГИДРОЛОГИЧЕСКИЙ ЗАКАЗНИК *Богоскранская зона Берёвоях лесом*

33	1,5	5С2Б3Б		1	25	С	70	25	28	4	3	1	ЭМ	0,7	33	50	25						
						Б							А2				10						
																	15						

ПРОРЕЖИВ. 1 ОЧ-3,5га; С-ЮМч-2010г.
15%ПРОРЕЖИВ. 1 ОЧ
20%

ИНЖЕНЕР ПО ОЗЛ

ВЕСЕЛОВА И.В.



ГУ СХП Военсовхоз

"Камешковский"

Планшет 20

Планшет 21

