

УТВЕРЖДАЮ:

Должность Заместитель директора департамента лесного
хозяйства администрации Владимирской области
Ф.И.О. С.В. Артемьева
Дата 23.01.18

Акт

лесопатологического обследования № 264

лесных насаждений ГКУ ВО "Камешковское лесничество" (лесничество, лесопарк)
Владимирская область (субъект Российской Федерации)

Способ лесопатологического обследования: 1. Визуальный
2. Инструментальный

Место проведения

Участковое лесничество	Урочище (дача)	Квартал (кварталы)	Выдел (Выделы)	Площадь, га
Новкинское		74	29	3,30

Лесопатологическое обследование проведено на площади 3,30 га

Поражено болезнями:

Вид болезни	Порода	Встречаемость (% пораженных деревьев)	Степень поражения лесного насаждения (слабая, средняя, сильная)
Рак смоляной	С	1,0	

2.3. Выборке подлежит 8,1 % деревьев от запаса,

в том числе:

ослабленных _____ % (причины назначения) _____ ;
сильно ослабленных _____ % (причины назначения) _____ ;
усыхающих _____ % (причины назначения) _____ ;
свежего сухостоя _____ %;
свежего ветровала _____ %;
свежего бурелома _____ %;
старого сухостоя 1,0 %;
старого ветровала 7,1 %;
старого бурелома _____ %;
аварийных _____ %.

2.4. Полнота лесного насаждения после уборки деревьев, подлежащих рубке, составит 0,6
Критическая полнота для данной категории лесных насаждений составляет 0,3

ЗАКЛЮЧЕНИЕ

С целью предотвращения негативных процессов или снижения ущерба от их воздействия назначено:

Участковое лесничество	Урочище	Квартал	Выдел	Площадь, га	Вид мероприятия	Площадь мероприятия	Порода	Запас на выдел, куб. м	Крайние сроки проведения
Новкинское		74	29	3,3	СРВ	3,3	С, Е	81,3	2019 г.

Ведомость перечета деревьев, назначенных в рубку, и абрис лесного участка прилагаются (приложение 2 и 3 к Акту).

Меры по обеспечению возобновления: не требуется

Мероприятия, необходимые для предупреждения повреждения или поражения смежных насаждений:

- проведение мероприятий в максимально сжатые сроки;
- своевременная вывозка заготовленной древесины;
- надзор за состоянием насаждения.

Сведения для расчета степени повреждения:

Год образования старого сухостоя _____ - _____ ;

Основная причина повреждения древесины _____ 821, 371 _____ .

Дата проведения обследований 29.04.2017г.

Исполнитель работ по проведению лесопатологического обследования:

ФИО Мальгин А.В. Подпись 

Результаты проведения лесопатологического обследования лесных насаждений за Август 2017 г.


Субъект Российской Федерации Владимирская область Лесничество (лесопарк) ГКУ ВО "Камешковское лесничество"

Участковое лесничество Новкинское Урочище (лесная дача) _____

1	2	3	4	5	6	7	Таксационная характеристика лесного насаждения								Распределение деревьев по категориям состояния, % от запаса										Назначенные мероприятия																											
							8	9	10	11	12	13	14	15	16	17	18	19	20	21	22	23	24	25	26	27	28	29	30	31	32	33	34																			
Номер квартала	Номер выдела	Площадь выдела	Целевое назначение лесов	Категория защитных лесов	Номер лесопатологического выдела	Площадь лесопатологического выдела, га	состав	порода	возраст	средняя высота, м	средний диаметр, см	тип леса	полнота	бонитет	запас, куб.м/га	Число деревьев на пробе	без признаков ослабления	ослабленные	сильно ослабленные	усыхающие	свежий сухой	старый сухой	старый сухой	свежий ветровал	старый ветровал	свежий бурелом	старый бурелом	аварийные деревья	Признаки поврежденных деревьев	Доля поврежденных деревьев, %	Причина ослабления, поврежденная	Подлежит рубке, %	вид	площадь, га																		
74	29	3,30					10	С	60	23	26	3М	0,7	1	302,4	1602	53,6	37,8											206,808	5,3	821,371	7,9	СРВ	3,30																		
							+	Е								16	0,5						0,2					206	0,2	821	0,2																					
ИТОГО ПО НАСАЖДЕНИЮ:																	1618	54,1	37,8	-	-	-	-	-	-	-	-	-	-	-	-	-	-	-	-	-	-	-	-	-	-	-	-	-	-	-	-	-	-	-	-	-

Показатели, не соответствующие таксационному описанию отмечаются «*». Расшифровка кодов причин и признаков указана в разделе 2 к Акту лесопатологического обследования

Исполнитель работ по проведению лесопатологического обследования:

ФИО Малыгин А.В. Подпись  Телефон 8 (4922) 53-05-61

Дата составления документа 09.08.2017

Ведомость перечета деревьев назначенных в рубку

ВРЕМЕННАЯ ПРОБНАЯ ПЛОЩАДЬ № _____

Субъект Российской Федерации _____

Владимирская область

Лесничество (лесопарк) _____

ГКУ ВО "Камешковское лесничество", Новкинское участ. лес-во

Квартал 74 Выдел 29 Площадь 3,30 га.

Номер очага вредных организмов _____ Размер пробной площади 3,30 га.

Таксационная характеристика:

тип леса 3М состав 10С+Е возраст 60 бонитет 1

полнота 0,7 запас на га 302,4 возобновление отсутствует

Время и причина ослабления лесного насаждения:

воздействия сильных ветров прошлых лет, повлекшие наклон более 10°, изгиб или вывал деревьев (код 821), рак смоляной (код 371). Данные причины были определены по следующим основным признакам: обрыв корней (вывал) прошлых лет (код 206), наличие на стволе под кроной раковых ран, язв, образований (>2/3 окр. ств.) (код 808).

Тип очага вредных организмов: эпизодический хронический (подчеркнуть)

Фаза развития очага вредных организмов: начальная, нарастания численности, собственно вспышка, кризис (подчеркнуть)

Состояние лесного насаждения, намечаемые мероприятия:

Средневзвешенная категория состояния насаждения составляет - 1,58

Состояние насаждения - ослабленное

Назначенное мероприятие - санитарная рубка выборочная

Исполнитель работ по проведению лесопатологического обследования:

ФИО Малыгин А.В.

Подпись 

Дата составления документа 09.01.2018г.

Телефон 8 (4922) 53-05-61

ВЕДОМОСТЬ ПЕРЕЧЕТА ДЕРЕВЬЕВ

Порода: Сосна

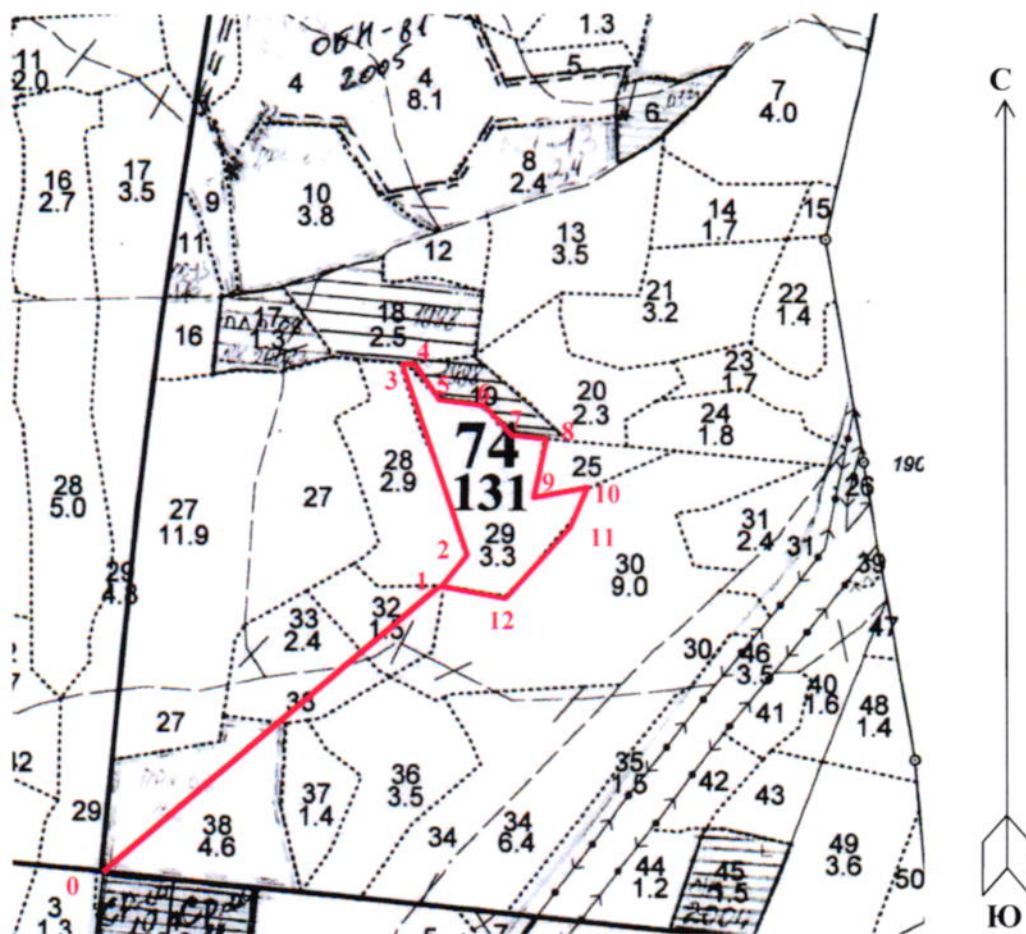
Ступени толщины	Количество деревьев по категориям состояния, шт.																Всего дер-в по ступеням толщины	
	I	II	III	IV		V		VI			ветровал, бурелом			аварийные деревья			шт.	в т. ч. подл. рубке, %
				НЗ	З	НЗ	З	НЗ	З	О	НЗ	З	О	НЗ	З	О		
1	2	3	4	5	6	7	8	9	10	11	12	13	14	15	16	17	18	19
8		17															17	
12	69	59											5				133	0,3
16	126	39															165	
20	84	62															146	
24	211	158											1				370	0,1
28	226	59						2					13				300	0,9
32	102	69						4					38				213	2,6
36	73	64						3					11				151	0,9
40	33	59						1					8				101	0,6
44	2	4															6	
48																		
52																		
56																		
60																		
Итого число стволов, шт.	926	590						10					76				1602	5,3
% от числа стволов породы	57,9	36,8						0,6					4,7				100,0	5,3
% от числа стволов всех пород	57,2	36,5						0,6					4,7				99,0	5,3
Итого запас породы, кубм.	533,78	377,31						9,90					69,32				990,31	8,0
Итого, % от запаса породы	53,9	38,1						1,0					7,0				100,0	8,0
Итого, % от общего запаса	53,6	37,8						1,0					6,9				99,3	7,9

Порода: Ель

Ступени толщины	Количество деревьев по категориям состояния, шт.																Всего дер-в по ступеням толщины	
	I	II	III	IV		V		VI			ветровал, бурелом			аварийные деревья			шт.	в т. ч. подл. рубке, %
				НЗ	З	НЗ	З	НЗ	З	О	НЗ	З	О	НЗ	З	О		
1	2	3	4	5	6	7	8	9	10	11	12	13	14	15	16	17	18	19
8																		
12																		
16																		
20	5	1											1				7	6,3
24	4												2				6	12,5
28	2												1				3	6,3
32																		
36																		
40																		
44																		
48																		
52																		
56																		
60																		
Итого число стволов, шт.	11	1											4				16	25,0
% от числа стволов породы	68,7	6,3											25,0				100,0	25,0
% от числа стволов всех пород	0,7	0,1											0,2				1,0	0,2
Итого запас породы, кубм.	5,08	0,32											2,06				7,46	27,6
Итого, % от запаса породы	68,1	4,3											27,6				100,0	27,6
Итого, % от общего запаса	0,5												0,2				0,7	0,2

Абрис участка

М 1:10000



№ выдела	Ленты (круговой площадки) перечёта				
	№ ленты (площадки)	длина, м	ширина, м	радиус, м	площадь, га
29	Сплошной пересчет				3,30

Номера точек	Координаты	Румбы линий	Длина, м	Номера точек	Координаты	Румбы линий	Длина, м
0-1		СВ:51°	588	7-8	56°24.100'; 41°03.457'	ЮВ:84°	47
1-2	56°24.155'; 41°03.275'	СВ:41°	50	8-9	56°24.059'; 41°03.445'	ЮЗ:12°	80
2-3	56°24.154'; 41°03.284'	СЗ:18°	263	9-10	56°24.066'; 41°03.521'	СВ:80°	73
3-4	56°24.132'; 41°03.320'	СВ:89°	14	10-11	56°24.088'; 41°03.624'	ЮЗ:24°	60
4-5	56°24.123'; 41°03.349'	ЮВ:34°	61	11-12	56°24.094'; 41°03.697'	ЮЗ:43°	130
5-6	56°24.123'; 41°03.384'	ЮВ:79°	68	12-1	56°24.152'; 41°03.324'	СЗ:80°	92
6-7	56°24.102'; 41°03.421'	ЮВ:44°	52				

Условные обозначения: — - Границы участка

Исполнитель работ по проведению лесопатологического обследования:

ФИО Малыгин А.В.

Подпись 

Дата составления документа 09.01.2018г.

Телефон 8 (4922) 53-05-61

Министерство природных ресурсов РФ
Центральное государственное лесохозяйственное предприятие
«ЦЕНТРЛЕСПРОЕКТ»
Рязанская лесохозяйственная экспедиция

ПРОЕКТ ОРГАНИЗАЦИИ И ВЕДЕНИЯ ЛЕСНОГО ХОЗЯЙСТВА НОВКИНСКОГО ЛЕСНИЧЕСТВА

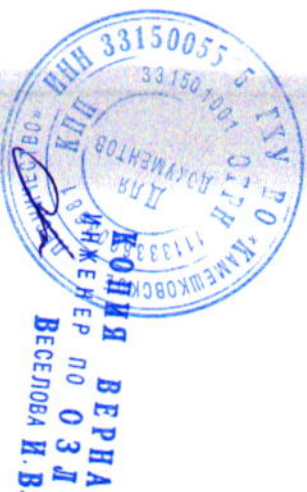
КОВРОВСКОГО ЛЕСХОЗА
ГУПР по Владимирской области

ТАКСАЦИОННЫЕ ОПИСАНИЯ

КНИГА 2 КВ: 44 - 89

Начальник л/у партии *Митин* Куртаев М.В.
Таксатор Кашкаров А.В.

2003-2004 гг.



Лесничество НОВКИНСКОЕ

Категория зашщитности ЗАПРЕТ. ПОЛОСЫ ВДОЛЬ РЕК

Квартал 74

N	Пло-	Состав	покровт.	по:	Вы-	Эле-	Воз-	Вы-	Ди:	Кл:	Гр:	Во:	Тип	Полн:	Запас	сформат.	Кл:	Запас	на	выдеге,	лес.М3	:	
Вы-	шаль,	длесок	покровт.	поч:	со-	Мент:	ра	со-	ам:	с	па:	ни:	леса	ота	леса,	лес.	М3	ас					
де-	ва,	рельеф,	особенн:	р:	та	ле-	ст	та	ет:	во:	во:	те	а пл:	оша-	1	на	сос-	ва:	дер.	общий:	лик-		
ла:	та	оспи	выдела.	Отмет:	ле-	ст	та	ет:	во:	во:	те	ТЛУ	дей:	сеце:	та	выдел:	ляк-	ос:	ро-	ест.	вида:		
:	ка	о	порослевок	:	У:	я-	са	ст	та	ет:	во:	во:	те	а пл:	оша-	1	на	сос-	ва:	дер.	общий:	лик-	
:	происх.	Наимен.	кат:	ру-	ст	та	ет:	во:	во:	во:	те	ТЛУ	дей:	сеце:	та	выдел:	ляк-	ос:	ро-	ест.	вида:		
:	ет.	незадел.	земель:	С:	са-	ст	та	ет:	во:	во:	во:	те	а пл:	оша-	1	на	сос-	ва:	дер.	общий:	лик-		
:	Хар.	лесных	культур	:	ст	та	ет:	во:	во:	во:	во:	те	а пл:	оша-	1	на	сос-	ва:	дер.	общий:	лик-		
:	Каласпров.	оценка	:	ст	та	ет:	во:	во:	во:	во:	во:	те	а пл:	оша-	1	на	сос-	ва:	дер.	общий:	лик-		
1	2	3	4	5	6	7	8	9	10	11	12	13	14	15	16	17	18	19	20	21	22	23	24

подлесок: МЖ РЕДКИЙ
селекционная оценка: НОРМАЛЬНЫЕ

28 2,9 9С1В 1 25 С 75 25 28 4 3 1 3М 0,7 33 96 86 1
 В 25 24 А2 10 2

подросст: 10Е (10) 1,0 М, 2,0 тыс.шт/га
подлесок: МЖ РЕДКИЙ
СОСТАВ НЕОДНОРОДНЫЙ
селекционная оценка: НОРМАЛЬНЫЕ

29 3,3 10С+В+Е 1 23 С 60 23 26 3 2 1 3М 0,7 30 99 99
 А2

подлесок: МЖ РЕДКИЙ

30 9,0 10С 1 24 С 65 24 26 4 3 1 3М 0,7 31 279 279 1
 А2

подросст: 10Е (10) 3,0 М, 3,0 тыс.шт/га
подлесок: МЖ РЕДКИЙ
РАЗМЕЩЕНИЕ ПОДРОСТА ГРУП. В ВЫДЕГЕ ВОЛОКА
селекционная оценка: НОРМАЛЬНЫЕ

31 2,4 10С+В 1 21 С 55 21 22 3 2 1 3М 0,8 30 72 72
 А2

подросст: 10Е (10) 1,0 М, 2,0 тыс.шт/га
подлесок: МЖ РЕДКИЙ

32 1,5 5С5В 1 24 С 65 24 26 4 3 1 3М 0,6 27 41 21 1
 В 24 22 А2 20 2

подросст: 10Е (15) 2,0 М, 3,0 тыс.шт/га
селекционная оценка: НОРМАЛЬНЫЕ

33 2,4 9С1В+Е 1 25 С 75 25 28 4 3 1 3М 0,7 33 79 71 1
 В 25 26 А2 8 2

подросст: 10Е (20) 3,0 М, 3,0 тыс.шт/га
подлесок: МЖ РЕДКИЙ
РАЗМЕЩЕНИЕ ПОДРОСТА ГРУП.
селекционная оценка: НОРМАЛЬНЫЕ

34 6,4 8С2В 1 23 С 70 23 28 4 3 1 3М 0,8 34 218 174 1
 В 24 24 А2 44 2



КОПИЯ ВЕРНА
 ДИРЕКТОР ПО ОЗД
 ВСЕЛОВА И.В.

